

Mots croisés

Objektyp: **Group**

Zeitschrift: **Aînés : mensuel pour une retraite plus heureuse**

Band (Jahr): **21 (1991)**

Heft 2

PDF erstellt am: **22.07.2024**

Nutzungsbedingungen

Die ETH-Bibliothek ist Anbieterin der digitalisierten Zeitschriften. Sie besitzt keine Urheberrechte an den Inhalten der Zeitschriften. Die Rechte liegen in der Regel bei den Herausgebern.

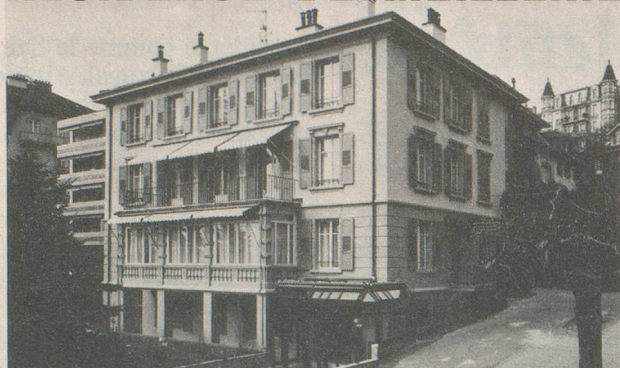
Die auf der Plattform e-periodica veröffentlichten Dokumente stehen für nicht-kommerzielle Zwecke in Lehre und Forschung sowie für die private Nutzung frei zur Verfügung. Einzelne Dateien oder Ausdrucke aus diesem Angebot können zusammen mit diesen Nutzungsbedingungen und den korrekten Herkunftsbezeichnungen weitergegeben werden.

Das Veröffentlichen von Bildern in Print- und Online-Publikationen ist nur mit vorheriger Genehmigung der Rechteinhaber erlaubt. Die systematische Speicherung von Teilen des elektronischen Angebots auf anderen Servern bedarf ebenfalls des schriftlichen Einverständnisses der Rechteinhaber.

Haftungsausschluss

Alle Angaben erfolgen ohne Gewähr für Vollständigkeit oder Richtigkeit. Es wird keine Haftung übernommen für Schäden durch die Verwendung von Informationen aus diesem Online-Angebot oder durch das Fehlen von Informationen. Dies gilt auch für Inhalte Dritter, die über dieses Angebot zugänglich sind.

RÉSIDENCE DE MEILLERIE



Etablissement médico-social pour personnes âgées à Lausanne
Situation privilégiée
Vue sur le lac et les Alpes
Jardin ombragé
A 2 minutes des bus et à 10 minutes de la gare
Parking visiteurs
Tout confort
Ascenseur
Chambres seules avec cabinet de toilette et à 2 lits

Cuisine soignée – Régimes
Physiothérapie – Animation
Soins médicaux jour et nuit par personnel diplômé
Médecin responsable
Ouvert à tous les médecins
Courts séjours acceptés

RÉSIDENCE MEILLERIE

Ch. de Meillerie 6
1006 LAUSANNE
(quartier av. des Alpes)
Tél. 021/23 72 08
Direction:
A. Debétaz, assistante sociale

Mots croisés

Solutions du n° 1

M	O	N	T	A	L	E	M	B	E	R	T
A	N	E	U	R	I	N	E	M	E	R	
D	O	M	P	T	E	U	S	E	S	U	
E	M	O	I	G	R	U	N	U	S		
M	A		P	E	E	R	G	Y	N	T	
O	T	E	R	O	S	A	I	S	I	E	
I	O	L	E	A	I	L	A	R	E		
S	P	I	C	D	E	R	B	Y	S		
E	E	E	E	U	S	N	E	E	S		
L	E	T	E	L	R	U	T				
L	A	T	T	E	I	N	T	E	S		
E	R	N	E	S	U	E	L	E	U		

Concours

Collée ou recopiée sur une carte postale, la solution du concours est à envoyer à **M^{me} Josette Baud, chemin des Chantres 48, 1025 St-Sulpice, jusqu'au 15 du mois. N'oubliez pas d'indiquer votre adresse!**

Force moyenne

Les problèmes «facile» et «force moyenne» ne participent pas au concours mensuel.

B	U	E	N	O	S	A	I	R	E	S	
R	V	E		A	N	T	A	N			
O	E	U	F	S		T	I	E	O		
C	E	L	L	U	L	A	I	R	E	S	
E	S	M	E	R	A	L	D	A	E		
L			S	A	R	G	A	S	S	E	
I	R	A		H	A	I			O	S	
A	O	U	T		I	Q	U	E	S		
N	U	L		E	R	U	P	T	I	F	
D	I	A	P	R	E	E		R	E	A	
E	R	S		E	S		T	E	S	T	

CONNAISSANCE DU MONDE



SIXIÈME CONFÉRENCE DE LA SAISON 1990-1991
SUR L'ÉCRAN, UN GRAND FILM - SUR SCÈNE, L'AUTEUR

PÉKIN ET QUELQUES AUTRES PARFUMS DE LA CHINE

Film et récit de Guy Thomas

LAUSANNE - CINÉMA DU PALAIS DE BEAULIEU
Du lundi 4 au samedi 9 février 1991 à 20h15 (samedi réservé au public non abonné)
Mardi, mercredi, jeudi et vendredi également en matinée à 14h30

SAINTE-CROIX - CINÉMA ROYAL
Mercredi 13 février 1991 à 20h15

PAYERNE - CINÉMA APOLLO
Jeudi 14 février 1991 à 13h30 et 20h30

YVERDON-LES-BAINS - THÉÂTRE MUNICIPAL
Vendredi 15 février 1991 à 15h et 20h15

LE SENTIER - CINÉMA
Mercredi 20 février 1991 à 20h

VEVEY - ESPACE DE L'ORIENTAL
Jeudi 21 et vendredi 22 février 1991 à 15h et 20h15



Organisation, renseignements et location:
Service culturel Migros Vaud - place de la Palud 22 - 1003 Lausanne
Téléphone 021/20 26 35

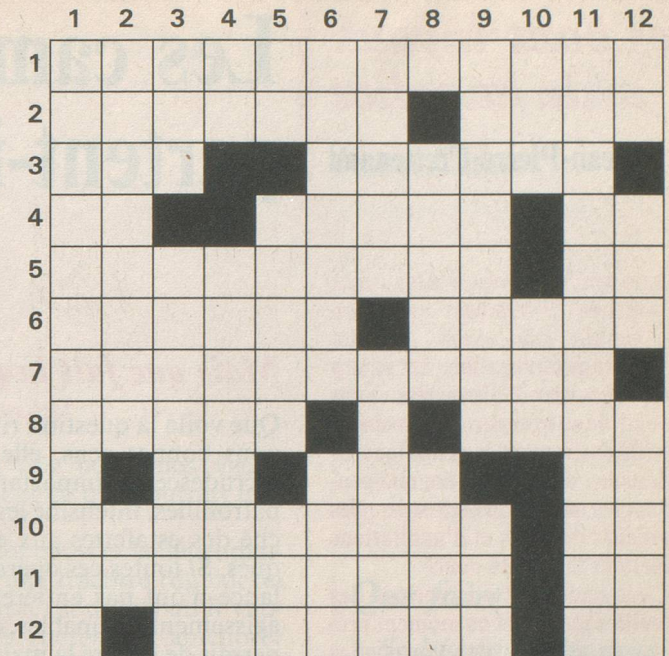
Facile

Listes des gagnants du n° 12, qui recevront un recueil de mots croisés:
M^{me} Anna Chaillet, av. de la Gare, Lucens.
M^{me} S. Charrière, rue du Collège, Sonceboz.
M^{me} Suzanne Schreyer, av. du Collège, Boudry.
M. L. Tinguely, ch. de Noréaz, Cheseaux-Noréaz.
M. Robert Walter, av. Florissant, Prilly.

S	U	S	P	E	N	S	I	O	N
A	T	T	A	Q	U	E	R	A	I
R	I		R				P	O	S
B	L	O	T	T	I		N	I	L
A	E	R	E	E			T	E	E
C		A	N	N	E		E	N	D
A	R	C	A	D	I	E	N	N	E
N			L	I	O	N		S	E
E	T	E	R	N	E	L		S	A
S	U	S	E			R	U	E	I

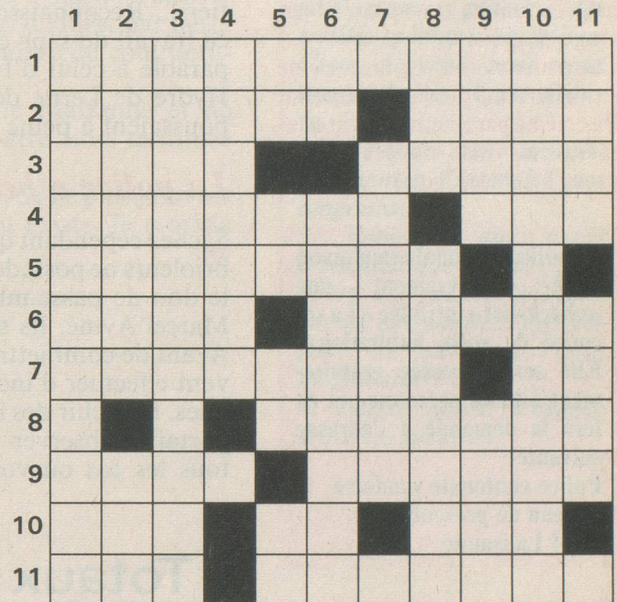
Horizontalement: 1. Ville de Yougoslavie. 2. Camille était leur sœur. – Ville de Belgique. 3. Rivière d'Asie. – Brille d'un faux éclat. 4. Mesure. – Joies mélangées. – Période. 5. Grand oiseau de Madagascar. – Saint français. 6. Prénom féminin en désordre. – Commune de l'Allier. 7. Admiration exagérées. 8. Proposition préliminaire. – Epreuve. 9. Initiales d'un chef d'orchestre suisse. – Grande école. – Symbole. 10. Couvrirent de honte. – Initiales d'une célèbre actrice. 11. Etabli. – Note. 12. Commune de la Gironde. – En matière de.

Verticalement: 1. Ville des Etats-Unis. 2. Sorte de moteur. – Pronom. 3. Pli suivant le sixième. – Coloré. 4. Initiales d'un célèbre explorateur norvégien. – Ancienne formation de l'armée anglaise. 5. Vieille affirmation. – Succéda à Moïse. – Ile grecque. 6. Revue, mais dans le désordre. – Peintre suisse. 7. Physicien anglais, prix Nobel. – Chef-lieu de canton des Pyrénées-Atlantiques. 8. Claude ou Marguerite dans le jardin. – Partie courbée en arc. 9. Thésaurisent. – Possessif. 10. D'âne parfois. – Abréviation pour une artère. 11. Qui ne se tache pas. 12. Abréviation religieuse. – Possessif. – Instruments de musique.



Horizontalement: 1. Homme d'Etat anglais. 2. D'une ancienne contrée d'Asie Mineure. – Fleuve d'Irlande. 3. Prénom féminin. – Cavités. 4. Caoutchouc durci. – Possessif. 5. Les épis mûrs ont cette qualité. 6. Catalogue. – C'est un canal. 7. Sorte de liqueur. – Conjonction. 8. Lien. 9. Ville d'Espagne. – Peuvent être éternelles. 10. Est jeune quand elle est blanche. – Période. – Petite cheville. 11. Possessif. – Sorte de dent.

Verticalement: 1. Action de fêter. 2. Plante grimpante. – Coule en Espagne. 3. Certains sont anonymes. 4. Possessif. 5. Petit enfant coupé en deux. – Pour éviter une répétition. – Phonétiquement: tentavive. – Préfixe. 6. Préposition. – Autrefois en Germanie. 7. Parfois prémédité. – 8. Général américain. – A donc réparé. 9. Oiseaux. – Ville de France. 10. Fourniront sans doute une réponse. 11. Lac d'Ecosse. – Possédées.



Horizontalement: 1. Port du Chili. 2. Prophète juif. – Indivisible. – Symbole chimique. 3. Participe passé. – Possessif. – Pieu aiguisé à un bout. 4. Possessif. – Bâtiment ponté. 5. Bête. – Relâches. 6. Composés de vers particuliers. 7. Phonétiquement: elle ne dit pas. – Peuvent se rouler au printemps. 8. Félidés. – Petit cube. 9. Matière colorante. – Pronom. 10. Symbole chimique. – Temps d'examens.

Verticalement: 1. Possède un magnifique château. 2. Folie. 3. Mesure d'ailleurs. – Fils de patriarche. – Court, plat ou long. 4. Malséant en société. – Bénéfices. 5. Verset accompagnant un psaume. 6. Un peu d'eau. – Courbées. 7. Période. – Privés d'une moitié. 8. On ramasse ces pommes en forêt. – Mesure. 9. Poissons. – Deux c'est assez, trois c'est trop. 10. Pièces honorables. – Viscère.

