

Souvenirs d'un objectif : Bel-Air métropole

Objekttyp: **Group**

Zeitschrift: **Aînés : mensuel pour une retraite plus heureuse**

Band (Jahr): **21 (1991)**

Heft 5

PDF erstellt am: **22.07.2024**

Nutzungsbedingungen

Die ETH-Bibliothek ist Anbieterin der digitalisierten Zeitschriften. Sie besitzt keine Urheberrechte an den Inhalten der Zeitschriften. Die Rechte liegen in der Regel bei den Herausgebern.

Die auf der Plattform e-periodica veröffentlichten Dokumente stehen für nicht-kommerzielle Zwecke in Lehre und Forschung sowie für die private Nutzung frei zur Verfügung. Einzelne Dateien oder Ausdrucke aus diesem Angebot können zusammen mit diesen Nutzungsbedingungen und den korrekten Herkunftsbezeichnungen weitergegeben werden.

Das Veröffentlichen von Bildern in Print- und Online-Publikationen ist nur mit vorheriger Genehmigung der Rechteinhaber erlaubt. Die systematische Speicherung von Teilen des elektronischen Angebots auf anderen Servern bedarf ebenfalls des schriftlichen Einverständnisses der Rechteinhaber.

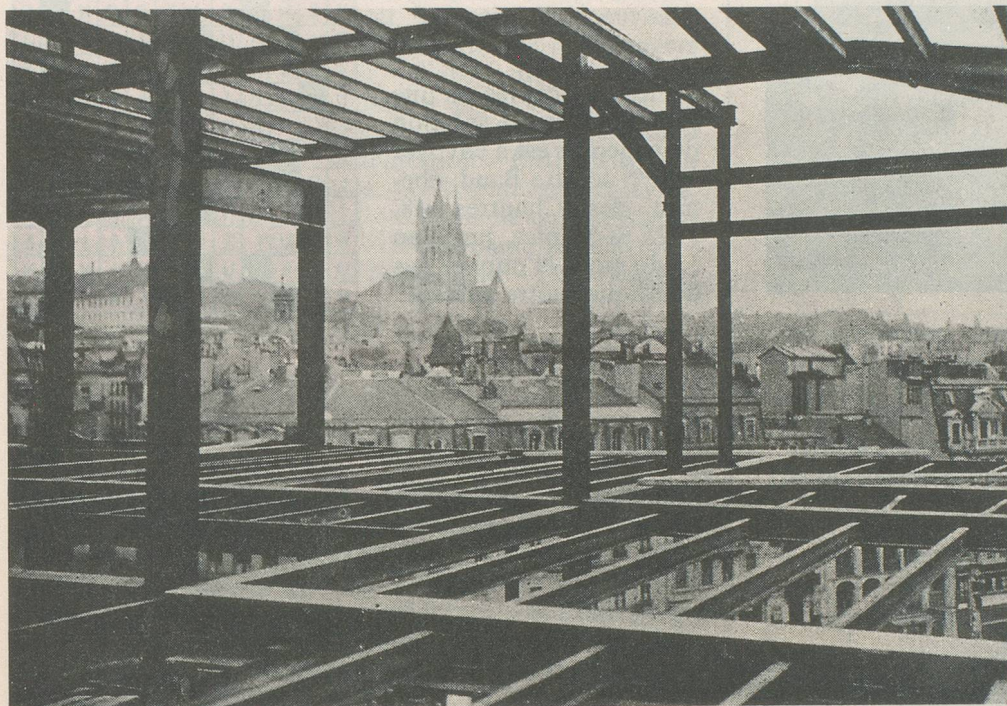
Haftungsausschluss

Alle Angaben erfolgen ohne Gewähr für Vollständigkeit oder Richtigkeit. Es wird keine Haftung übernommen für Schäden durch die Verwendung von Informationen aus diesem Online-Angebot oder durch das Fehlen von Informationen. Dies gilt auch für Inhalte Dritter, die über dieses Angebot zugänglich sind.

Bel-Air Métropole

*Souvenirs
d'un objectif*

Pierre Izard



Il y a 60 ans le premier gratte-ciel vaudois

Il a été construit en 1931 sur la propriété Le Bosquet, aux Terreaux à Lausanne. La tour, haute de 57 m dès la place du Flon, sur poutrelles métalliques venant de la Suisse allemande, a donné lieu à de violentes polémiques. Elle nuirait à la vue de notre cathédrale.

Cette photographie a été reproduite dans la «Feuille» d'Avis de Lausanne avec la légende: Les deux rivales.

Certains attribuaient à son revêtement futur la couleur rouge, prétendant qu'il serait couvert de panneaux publicitaires lumineux.

La mésentente régnant entre ses réalisateurs, l'architecte Alphonse Laverrière et l'ingénieur Eugène Scottoni, a abouti à un procès...

Depuis, Lausanne a connu bien pire. ■

Constats

**ASTROLOGIE
NUMÉROLOGIE
RADIESTHÉSIE
TAROTS**

Répondez-nous,
vous serez surpris de nos prestations.

Case postale 182
1170 AUBONNE
Tél. 021/808 80 49

Bon prioritaire

à 10 minutes
par finiculaire

MT-PÈLERIN

900 m.

Paradis
des promeneurs
Restaurants réputés
et accueillants



A 40 min. par le train
Belles excursions
en toute saison
Ski alpin
Ski de fond
3 restaurants

EVEY 380 m.

Panorama grandiose sur les Alpes et le Léman
Renseignements:

Chemins de fer électriques veveysans, tél. 021/921 29 22