

Objektyp: **Advertising**

Zeitschrift: **Aînés : mensuel pour une retraite plus heureuse**

Band (Jahr): **22 (1992)**

Heft 12

PDF erstellt am: **22.07.2024**

Nutzungsbedingungen

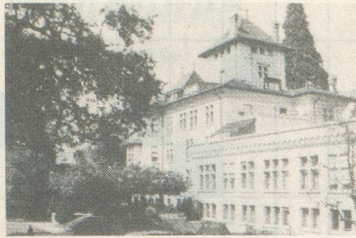
Die ETH-Bibliothek ist Anbieterin der digitalisierten Zeitschriften. Sie besitzt keine Urheberrechte an den Inhalten der Zeitschriften. Die Rechte liegen in der Regel bei den Herausgebern. Die auf der Plattform e-periodica veröffentlichten Dokumente stehen für nicht-kommerzielle Zwecke in Lehre und Forschung sowie für die private Nutzung frei zur Verfügung. Einzelne Dateien oder Ausdrucke aus diesem Angebot können zusammen mit diesen Nutzungsbedingungen und den korrekten Herkunftsbezeichnungen weitergegeben werden. Das Veröffentlichen von Bildern in Print- und Online-Publikationen ist nur mit vorheriger Genehmigung der Rechteinhaber erlaubt. Die systematische Speicherung von Teilen des elektronischen Angebots auf anderen Servern bedarf ebenfalls des schriftlichen Einverständnisses der Rechteinhaber.

Haftungsausschluss

Alle Angaben erfolgen ohne Gewähr für Vollständigkeit oder Richtigkeit. Es wird keine Haftung übernommen für Schäden durch die Verwendung von Informationen aus diesem Online-Angebot oder durch das Fehlen von Informationen. Dies gilt auch für Inhalte Dritter, die über dieses Angebot zugänglich sind.

Ein Dienst der *ETH-Bibliothek*
ETH Zürich, Rämistrasse 101, 8092 Zürich, Schweiz, www.library.ethz.ch

<http://www.e-periodica.ch>



Château de la Rive

Etablissement
médico-social
type C et D

Situation privilégiée. Grand parc arborisé.
Soins assurés par personnel diplômé.
Reconnu par les caisses maladie.
A 10 min. du centre de Lausanne, arrêt trolleybus N° 9.

Ch. de Curtinaux 14 1095 LUTRY Tél. 021/39 10 41



CAISSE D'ÉPARGNE ET DE PRÉVOYANCE DE LAUSANNE

1, GALERIES BENJAMIN-CONSTANT
4^e étage
Tél. (021) 23 55 96

175^e anniversaire

TAUX D'INTÉRÊT

Livrets nominatifs	6 %
Livrets au porteur	6 %
Livrets aînés	6,25 %
Livrets PPE	6,25 %
Livrets de placement	7 %

(Taux variable, révisé chaque trim. civil)

Grand choix de MONTURES DE LUNETTES et de LOUPES



J.C & C BÜHLER OPTICIENS

AV. JUSTE-OLIVIER 9
1006 LAUSANNE
TEL. 021/ 23 51 43

Le Docteur Pierre-Henri Leresche Spéc. FMH en médecine générale

après la formation post-graduée suivante :

- Médecin-assistant du service de chirurgie de l'Hôpital de Monthey (D^r. M. Rigo)
- Médecin-assistant du service universitaire de psychogériatrie de l'Hôpital de Gimel (D^r A. Lobrinus)
- Médecin-assistant de recherche du service universitaire de psychogériatrie de l'Hôpital de Prilly (Prof. J. Wertheimer)
- Médecin-assistant du service de médecine interne de l'Hôpital de la Providence à Neuchâtel (D^r C.-E. Pfister, D^r G. Guelpa)
- Médecin-assistant de la clinique ophtalmologique universitaire de Lausanne (Prof. Cl. Gailloud)
- Médecin-assistant du service d'oto-rhinolaryngologie du CHUV (Prof. M. Savary)
- Médecin-assistant du service de pédiatrie de l'Hôpital de l'Enfance (Prof. Ed. Juillard)
- Médecin-chef de l'Hôpital du district de Thaba Tseka, au Lesotho (Afrique)
- Médecin-assistant de l'Institut de médecine et d'hygiène du travail de Lausanne (Prof. H. Savolainen)

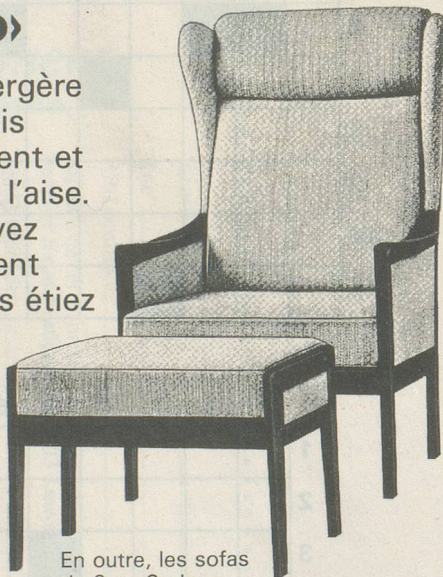
a le plaisir d'annoncer l'ouverture
de son cabinet de médecine générale

Rue St-Prothais 2B, 1162 St-Prex
Tél. (021) 806 42 00

Visites à domicile

«Riposo»

Dans cette bergère
vous êtes assis
confortablement et
vous y êtes à l'aise.
Vous vous levez
aussi facilement
que vous vous étiez
assis



UBER PLUS DE 75 ANS ANNÉES

En outre, les sofas
de 2 ou 3 places
et les fauteuils normaux
peuvent être assortis à la bergère.

Demandez des dépliants chez le fabricant

Hindermann + Co AG 8832 Wollerau
beim Bahnhof Tél. 01/784 88 11

Nom: _____

Adresse: _____

AI

J'ACHÈTE

bijoux en or, montres de poche et bracelets-montres,
armes anciennes, fusils, revolvers, sabres, etc.,
monnaies or et argent, timbres-poste, cartes postales,
tapis, tableaux, pendules, bronzes, anciens livres, gravures,
art déco et art 1900.

Paie comptant et en discrétion
Se rend à domicile

F. TSCHUMI

Rue Matile 6 - 2005 Neuchâtel 5
Tél. 038/24 24 49