

Objektyp: **Advertising**

Zeitschrift: **Aînés : mensuel pour une retraite plus heureuse**

Band (Jahr): **22 (1992)**

Heft 1

PDF erstellt am: **22.07.2024**

Nutzungsbedingungen

Die ETH-Bibliothek ist Anbieterin der digitalisierten Zeitschriften. Sie besitzt keine Urheberrechte an den Inhalten der Zeitschriften. Die Rechte liegen in der Regel bei den Herausgebern. Die auf der Plattform e-periodica veröffentlichten Dokumente stehen für nicht-kommerzielle Zwecke in Lehre und Forschung sowie für die private Nutzung frei zur Verfügung. Einzelne Dateien oder Ausdrucke aus diesem Angebot können zusammen mit diesen Nutzungsbedingungen und den korrekten Herkunftsbezeichnungen weitergegeben werden. Das Veröffentlichen von Bildern in Print- und Online-Publikationen ist nur mit vorheriger Genehmigung der Rechteinhaber erlaubt. Die systematische Speicherung von Teilen des elektronischen Angebots auf anderen Servern bedarf ebenfalls des schriftlichen Einverständnisses der Rechteinhaber.

Haftungsausschluss

Alle Angaben erfolgen ohne Gewähr für Vollständigkeit oder Richtigkeit. Es wird keine Haftung übernommen für Schäden durch die Verwendung von Informationen aus diesem Online-Angebot oder durch das Fehlen von Informationen. Dies gilt auch für Inhalte Dritter, die über dieses Angebot zugänglich sind.

Ein Dienst der *ETH-Bibliothek*
ETH Zürich, Rämistrasse 101, 8092 Zürich, Schweiz, www.library.ethz.ch

<http://www.e-periodica.ch>

Au départ de toutes vos excursions

PANORAMIC EXPRESS
MOB

Fleuron de la fameuse liaison GOLDEN PASS

Faites de vos déplacements
une fête complète!

Avec nos compositions:

- Panoramic-Express
- Superpanoramic-Express
- «Belle-Epoque»

Un train à la carte?

Conditions spéciales pour
entreprises, groupes, sociétés,
clubs, mariages etc.

Groupe MOB - Le Royal - 1820 Montreux
Tél. 021/964 55 11

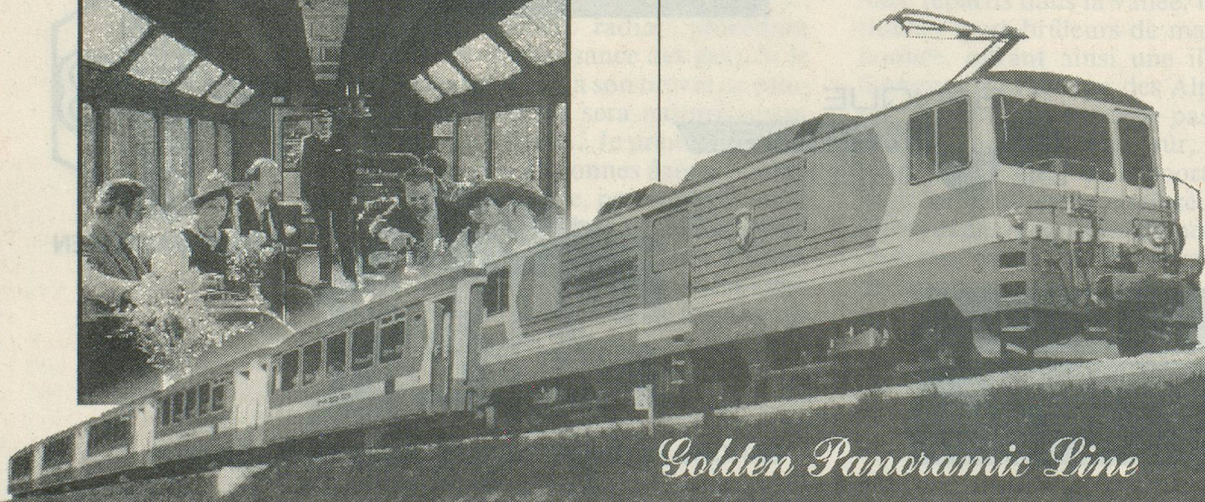
CEV/VCP - 1800 Vevey
Tél. 021/921 29 22

REGION MONTREUX-VEVEY
ROCHERS-DE-NAYE
2 045 m

REGION MONTREUX-VEVEY
SONLOUP-LES AVANTS
1 200 m

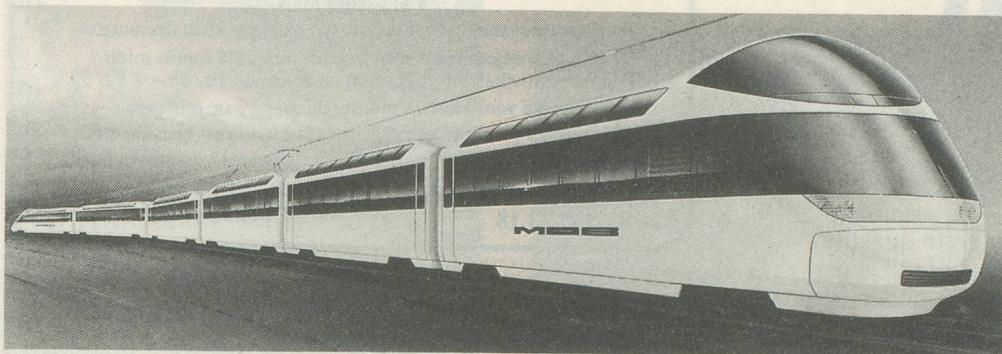
REGION VEVEY-MONTREUX
LES PLEIADES
1 400 m

REGION VEVEY-MONTREUX
MT-PÈLERIN
900 m



Groupe MOB: Le « Pininfarina-Express », pour mieux affronter le troisième millénaire

Publi-
Reportage



Le Pininfarina-Express: le « Train de l'Europe » du Groupe MOB

Alors même que le projet de liaison directe Montreux-Interlaken-Lucerne par la pose d'un troisième rail sur une partie du tronçon commence à prendre sérieusement la voie de la réalité, le Groupe Montreux Oberland bernois peaufine actuellement déjà son train du futur: le « Panorama-Express » du troisième millénaire, fruit d'une collaboration créatrice entre le constructeur Breda, le célèbre designer Pininfarina et le MOB. Celui-ci sera en service dès 1993.

Depuis plus de dix ans, les compositions « Panoramic-Express » puis « Superpanoramic-Express », imaginées et créées par l'entreprise, ont fait progresser de manière spectaculaire les résultats de la compagnie. Le trafic voyageurs s'est accru d'un million de personnes en dix ans, franchissant allègrement la barre des deux millions et demi de passagers.

Des trains, des cars, des restaurants, des téléskis...

Le Groupe MOB comprend des compagnies ferroviaires (chemins de fer et funiculaires), des sociétés de transports routiers, un groupe d'agences de voyages, des sociétés de restauration et d'hôtellerie et des installations de remontées mécaniques. Le groupe s'est vu également confier, en 1989, la direction des Chemins de fer électriques veveysans et du funiculaire Vevey-Chardonne - Mont-Pèlerin. En outre, le MOB s'occupe activement du jardin alpin des Rochers-de-Naye. Par ailleurs, dans le cadre de la collaboration avec d'autres entreprises, il assume des travaux au niveau de ses différents services pour plusieurs entreprises de transports vaudoises et valaisannes.

Le « Train de l'Europe »

Alors même que l'Europe naissante sera en train de prendre forme, le Groupe Montreux-Oberland bernois sera ainsi à même de proposer une composition traduisant une véritable dimension européenne au travers des prin-

cipales composantes du train: la matière première est française (la bauxite des Baux de Provence), la manufacture suisse (l'aluminium de Chippis) et la cellule italienne (Breda) tandis que la climatisation est allemande (via le Groupe ABB). L'adaptation de l'élément moteur et le câblage des voitures de commande sont le fait des Ateliers principaux du Montreux-Oberland bernois.

Haut de gamme en naturvision

S'appuyant sur la technologie et les expériences développées depuis plus de dix ans par la compagnie au travers des « Panoramic-Express » et « Superpanoramic-Express », ce train haut de gamme offre 250 places en première classe et comprend cinq voitures réparties autour d'un véhicule moteur placé au centre de la composition.

Les voyageurs ont accès aux deux extrémités du train aménagées dans le même esprit que pour le « Superpanoramic-Express » introduit en 1985 sur la ligne: placés face à la voie, les usagers jouissent d'une vue exceptionnelle en « naturvision », le mécanicien se trouvant dans un véritable « cockpit » séparé et surélevé.

La convivialité naturelle découlant de cette formule est encore renforcée par le fait que les deux voitures placées aux extrémités sont non seulement « grande vue » mais également aménagées en « salon bar », avec une conception intérieure très chaleureuse.

Offre « Panoramic-Express » doublée

Opérationnel dès l'année européenne de 1993, le dernier-né du Groupe MOB figurera à l'horaire de la Compagnie, permettant de porter l'offre des trains panoramiques de 4 à 8 compositions par jour et de répondre ainsi à une demande sans cesse croissante. Mais le train sera également disponible « à la carte » pour des congrès, groupes, sociétés, etc.

Pôle d'attraction national

C'est sur cette base très solide, et dans ce contexte naturellement favorable, qu'il faut placer le projet de liaison directe Montreux - Interlaken - Lucerne « Golden Pass », par la simple pose d'un troisième rail sur une partie du tronçon, en l'occurrence entre Zweisimmen et Interlaken (53 km).

Une analyse détaillée effectuée par la direction de la Compagnie Berne - Lötschberg - Simplon, en collaboration avec les CFF et le MOB, a permis d'évaluer le coût total de l'opération à 61 millions de francs, y compris l'équipement de tous les évitements entre Zweisimmen et Interlaken-Ouest pour le croisement des trains à voie métrique. Un tel investissement apparaît particulièrement raisonnable si l'on songe que la nouvelle liaison directe « Golden Pass » constituera un véritable pôle d'attraction pour l'ensemble des chemins de fer suisses, tout en favorisant le développement des régions de montagne et un rapprochement entre divers cantons et régions de la Confédération suisse. Pratiquement, en plus de cette liaison directe Montreux - Interlaken - Lucerne, un super-réseau sera ainsi mis en valeur, reliant notamment Vevey, Saint-Légier, Blonay, Gruyères, Broc, Bulle, Châtel-Saint-Denis, Palézieux, Saint-Stéphan, Lenk, Zweilütschinen, Lauterbrunnen, Grindelwald, Innertkirchen, Stans et Engelberg. Les chemins de fer suisses ont pendant longtemps été le fait de véritables pionniers. Le Groupe Montreux-Oberland bernois, par ses innovations, honore de belle manière cette tradition!

Jean-Charles Kollros ■

malentendants

Plaît-il ?

Vous arrive-t-il souvent de poser cette question parce que vous avez mal entendu? Si oui, il est grand temps d'entreprendre quelque chose pour y remédier.

Faites-vous contrôler l'audition sans frais et sans engagement en prenant simplement rendez-vous par téléphone.

Test gratuit de l'ouïe

tous les jours, sur rendez-vous

Micro-Electric Appareils Auditifs SA

La Chaux-de-Fonds tél. 039-234023
57, avenue Léopold-Robert, à la
Pharmacie Centrale, Dr. P.A. Nussbaumer

Fribourg avenue de la Gare 4 tél. 037-223042
à la Pharmacie de la Gare a Marca

Genève 10, rue de la Croix d'Or tél. 022-212870
2^{ème} étage, lift

Lausanne 2, place St-François tél. 021-3125665
angle rue Pépinet, 3^{ème} étage, lift

Neuchâtel Grand-Rue 7, 1^{er} étage tél. 038-256677
Fournisseur AVS · AI · AMF · CNA

micro-electric

APPAREILS AUDITIFS SA



LE CHATEAU DE CONSTANTINE

Maison de vacances et de convalescence
accueil dames et couples pour des séjours de 8 jours
à plusieurs mois.

Vous trouverez une ambiance sympathique et chaleureuse.

Le petit déjeuner est servi en chambre - thé l'après-midi.

Prix par jour: chambre et pension complète de Fr. 45.- à Fr. 59.-

En été vous pourrez profiter du grand parc ombragé.

En hiver les prix sont avantageux et la maison est bien chauffée.

Fermeture annuelle du 1er novembre au 15 décembre.

Le Directeur Olivier VUILLE répond à vos appels
au 037/ 77.13.18 1587 CONSTANTINE

ÉTABLISSEMENT MÉDICO-SOCIAL POUR PERSONNES ÂGÉES

Résidence «Les Thuyas»

Infirmières diplômées, veilleses

Cuisine soignée, régimes sur demande

Etablissement familial de 18 lits

Chambres à 1 et 2 lits

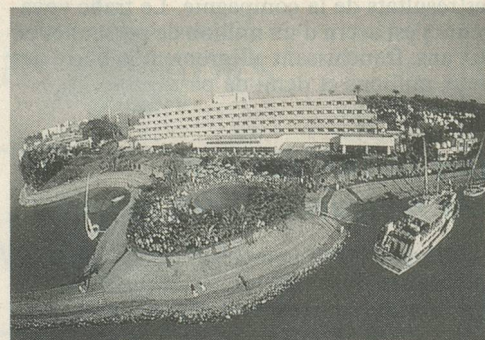
Reconnue par les assurances

Joli cadre de verdure, grand jardin

Banlieue lausannoise, bus No 5

Direction:
Mme M. J. Brugger

1066 Epalinges
Chemin des Geais 3
Tél. 021/ 784 25 78



L'Hôtel Sheraton à Louxor

Bulletin d'inscription

Je m'inscris/Nous nous inscrivons au voyage:

Nom _____

Nom _____

Prénom _____

Prénom _____

Egypte

NP localité _____

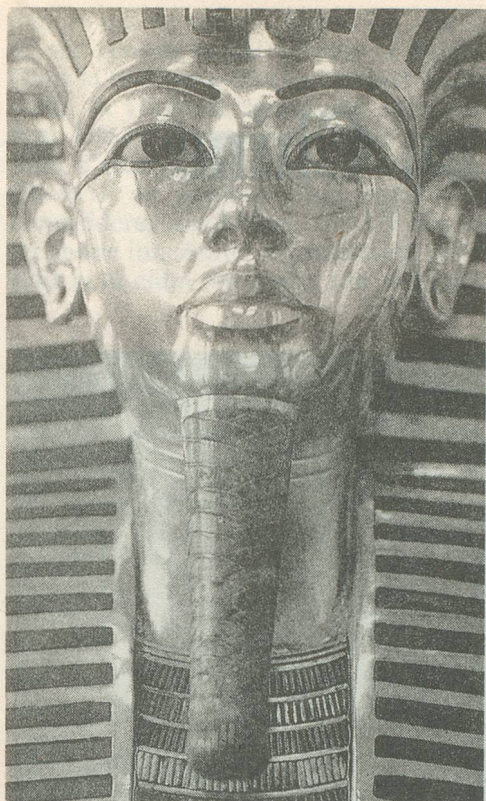
Rue _____

Téléphone _____

Signature _____

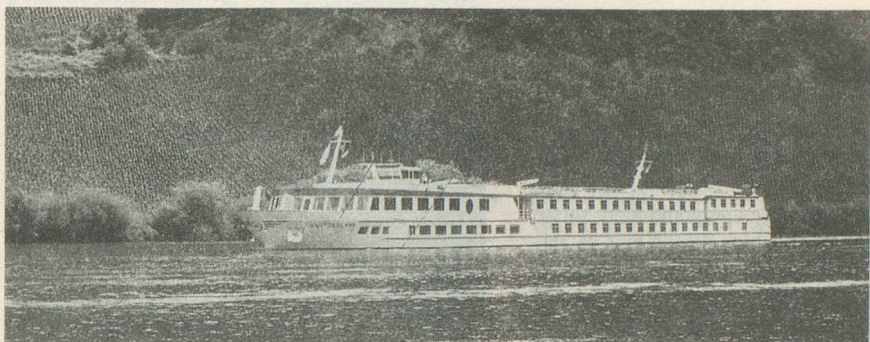
Bulletin à remplir, signer et envoyer à Wagons-Lits Tourisme, Gare CFF, 1003 Lausanne. Tél. 021/20 72 08.

Demandez le programme détaillé de ces deux voyages à la même adresse.



Le masque funéraire de Toutankhamon

Les voyages d'aînés



Croisière sur le Rhin d'Amsterdam à Bâle du 18 au 25 avril

Le «MS Switzerland II»

Grand circuit en Egypte du 15 au 23 février

Un voyage fascinant adapté aux goûts et désirs de nos lecteurs: l'Egypte et ses merveilles héritées d'une Antiquité fastueuse.

Voyage aérien de Zurich à Louxor avec Airbus A-300 d'Egypt Air (4 h 30 de vol), installation à bord du luxueux bateau «Sheraton». Toutes les cabines avec deux lits bas sont d'un confort parfait. Visites d'Esna, d'Erfoud, de Kom Ombo, d'Assouan, de Karnak, de la Vallée des Rois. (Excursion facultative par avion à Abou Simbel, Fr. 225.- par personne.) L'île Kitchener, son jardin botanique et le mausolée de l'Aga Khan sont au programme.

Puis retour par avion à Louxor, logement à l'Hôtel Sheraton 1^{re} classe pour trois nuits, au bord du Nil, et continuation par avion jusqu'au Caire et logement (deux nuits) au Ramsès Hilton, hôtel de premier ordre. Visites de la Citadelle, du Bazar Khan el Khalili, du Musée national d'antiquités avec le trésor de Toutankhamon; les pyramides de Guizeh, Memphis, Sakhara.

Le 9^e jour, retour en Suisse avec Airbus A-300 d'Egypt Air. Arrivée à Genève en fin de matinée.

Une pleine semaine d'émerveillements!

Le tout pour Fr. 2295.- par personne (cabine/chambres 1 lit supplément Fr. 600.-). Le billet 1^{re} classe du domicile à Zurich-Kloten est compris.

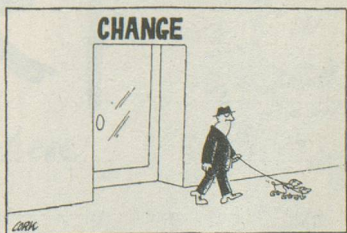
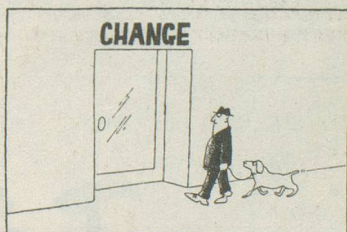
Un «Spécial-Pâques» plein de charme. Voyage en car de Suisse romande à Bâle, puis train «EC Rembrandt», 1^{re} classe, à destination d'Amsterdam, la «Venise du Nord». Repas compris pendant le voyage. Arrivée en début de soirée et embarquement à bord du nouveau bateau «MS Switzerland II». Séjour de deux jours à Amsterdam, visite de la ville, des canaux, et du Rijksmuseum (facultatif), excursion facultative à La Haye et Scheveningen. Soirée hollandaise. Visite de l'Exposition mondiale horticole «Floriade 92».

La croisière proprement dite commence le 3^e jour. Escales à Rotterdam avec visite du port; Krefeld, Düsseldorf, Zons, Cologne, Andernach, Boppard, Rüdesheim, Strasbourg. Tours de villes, promenades, musées, soirées dansantes, animation musicale, soirée du capitaine, etc., des distractions qui ajoutent au plaisir de la vie à bord d'un bateau très confortable où tout est prévu pour le bien-être des voyageurs. Excellente pension complète à bord. Un guide francophone qualifié accompagne le voyage. Arrivée à Bâle le 25 avril dans la matinée. Retour en car en Suisse romande.

Le «MS Switzerland» possède piscine couverte, sauna, solarium, restaurant élégant, salon, bar. Cabines spacieuses avec WC/douche, radio, TV, minibar, fenêtre.

Nos prix s'entendent tout compris, exception faite des boissons, assurances éventuelles et excursions facultatives.

Prix en cabine double: Fr. 1695.- par personne, pont principal; Fr. 1845.- par personne, pont supérieur.



Dessin de Cork.