

**Zeitschrift:** Aînés : mensuel pour une retraite plus heureuse  
**Herausgeber:** Aînés  
**Band:** 23 (1993)  
**Heft:** 9

## Werbung

### Nutzungsbedingungen

Die ETH-Bibliothek ist die Anbieterin der digitalisierten Zeitschriften. Sie besitzt keine Urheberrechte an den Zeitschriften und ist nicht verantwortlich für deren Inhalte. Die Rechte liegen in der Regel bei den Herausgebern beziehungsweise den externen Rechteinhabern. [Siehe Rechtliche Hinweise.](#)

### Conditions d'utilisation

L'ETH Library est le fournisseur des revues numérisées. Elle ne détient aucun droit d'auteur sur les revues et n'est pas responsable de leur contenu. En règle générale, les droits sont détenus par les éditeurs ou les détenteurs de droits externes. [Voir Informations légales.](#)

### Terms of use

The ETH Library is the provider of the digitised journals. It does not own any copyrights to the journals and is not responsible for their content. The rights usually lie with the publishers or the external rights holders. [See Legal notice.](#)

**Download PDF:** 08.02.2025

**ETH-Bibliothek Zürich, E-Periodica, <https://www.e-periodica.ch>**



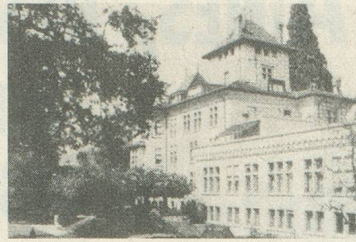
**Relais  
du Mieux-Bisse**



Café-Restaurant  
Tél. (027) 25 23 75  
Fax (027) 25 23 85

- A 10 minutes de SION
- Ambiance familiale
- Cuisine du terroir
- Très belle salle à manger avec l'historique de la commune peint au plafond
- Chambres

Margareth et Jean-Michel  
KERN-VAN SPRONSEN  
1965 Granois/Savièse



## Château de la Rive

Etablissement  
médico-social

Situation privilégiée. Grand parc arborisé.  
Soins attentionnés, assurés par un personnel infirmier qualifié.  
Service hôtelier personnalisé, cuisine soignée, régimes.  
A 10 minutes du centre de Lausanne, arrêt trolleybus No 9.

Ch. de Curtinaux 1095 Lutry Tél. 021/791 10 41

### VOTRE AUDITION SE DÉGRADE-T-ELLE?

Venez vous faire une **OPINION PERSONNELLE** sur les possibilités des appareils auditifs qui peuvent être très discrets ou dissimulés dans les lunettes.



#### FONDATION CENTRALES SRLS

Centrales d'appareillage acoustique

Lausanne, rue Mauborget 6	(021) 312 81 91
Genève, rue de Rive 6	(022) 311 28 14
Neuchâtel, rue Saint-Honoré 2	(038) 24 10 20
Sion, av. de la Gare 21	(027) 22 70 58
Fribourg, bd de Pérolles 7A	(037) 22 36 73
Yverdon, rue de Neuchâtel 40A	(024) 22 23 05
La Chaux-de-Fonds, Hôpital	(039) 27 24 65
Bulle, rue de Gruyères 14	(029) 3 90 66

**BREVET  
FÉDÉRAL**

Conseils ● Essais ● Service après-vente ● Dépositaires de la plupart des marques et appareils ● Fournisseur agréé de l'assurance invalidité.

## POUR UNE RETRAITE HEUREUSE

### Ermitage A, B, C, D Yverdon

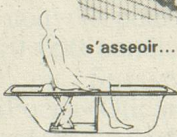
Nous vous proposons des appartements de:  
**1 - 2 - 2 1/2 et 3 pièces**

à loyers modérés, comprenant: service d'accompagnement 365 jours sur 365 jours, service de lessiverie, chauffage.

Renseignements et inscriptions: Gérance et Fiduciaire A.-M. et F. Bloesch, ch. du Coteau 25, 1400 Yverdon, tél. 024/21 38 10 de 13 h à 14 h ou dès 19 h.

196-736747

Quand entrer et sortir du bain pose des problèmes, le **lift de bain MINOR** peut les résoudre



descendre  
lentement...

sans électricité  
s'adapte à toutes  
les baignoires

apprécier un bon bain  
et remonter lentement.

Envoyez-moi un  
**prospectus MINOR**  
gratuit avec la liste  
des prix

Nom \_\_\_\_\_



**MEDITEC**  
Jacquy Dubuis

Rue, N° \_\_\_\_\_

Rte de Fey 19 - CH-1038 Bercher

Tél. 021/887 80 67

Fax 021/887 81 34

N° postal, lieu \_\_\_\_\_

## CONSULTATION ET ESSAIS GRATUITS D'APPAREILS A PLUSIEURS PROGRAMMES AUDITIFS SELON VOS BESOINS PERSONNELS

● Fournisseurs: AI - AVS - CNA - AMF

## SURDITÉ DARDY

AUDIOPROTHÉSISTES DIPLÔMÉS UNIVERSITAIRES

1001 Lausanne - Av. de la Gare 43 bis -  
Tél. 021/23 12 45

1400 Yverdon - Rue des Moulins 19  
Face Arsenal - Tél. 024/21 58 28

2000 Neuchâtel - Fbg de l'Hôpital 1 -  
Tél. 038/24 53 24

2302 La Chaux-de-Fonds  
Rue de la Serre 61 - Tél. 039/23 34 07

1870 Monthey - Av. de l'Industrie 29 A  
Face parking Migros - Tél. 025/72 10 30

1950 Sion - rue Pré-Fleuri 9 Galerie Petit Métro  
entrée sup. Migros - Tél. 027/23 68 09

2800 Delémont - Rue de Molière 13  
Tél. 066/22 16 66

2900 Porrentruy - Chemin de la Gare 7  
Tous les lundis - Tél. 066/66 77 22

2740 Moutier - c/o DROGUERIE BOREL - CENTRE  
MIGROS. Tous les mardis - Tél. 032/93 28 80