

# A vous de jouer : avec Georges Aubert

Objektyp: **Group**

Zeitschrift: **Aînés : mensuel pour une retraite plus heureuse**

Band (Jahr): **23 (1993)**

Heft 11

PDF erstellt am: **22.07.2024**

## **Nutzungsbedingungen**

Die ETH-Bibliothek ist Anbieterin der digitalisierten Zeitschriften. Sie besitzt keine Urheberrechte an den Inhalten der Zeitschriften. Die Rechte liegen in der Regel bei den Herausgebern. Die auf der Plattform e-periodica veröffentlichten Dokumente stehen für nicht-kommerzielle Zwecke in Lehre und Forschung sowie für die private Nutzung frei zur Verfügung. Einzelne Dateien oder Ausdrucke aus diesem Angebot können zusammen mit diesen Nutzungsbedingungen und den korrekten Herkunftsbezeichnungen weitergegeben werden. Das Veröffentlichen von Bildern in Print- und Online-Publikationen ist nur mit vorheriger Genehmigung der Rechteinhaber erlaubt. Die systematische Speicherung von Teilen des elektronischen Angebots auf anderen Servern bedarf ebenfalls des schriftlichen Einverständnisses der Rechteinhaber.

## **Haftungsausschluss**

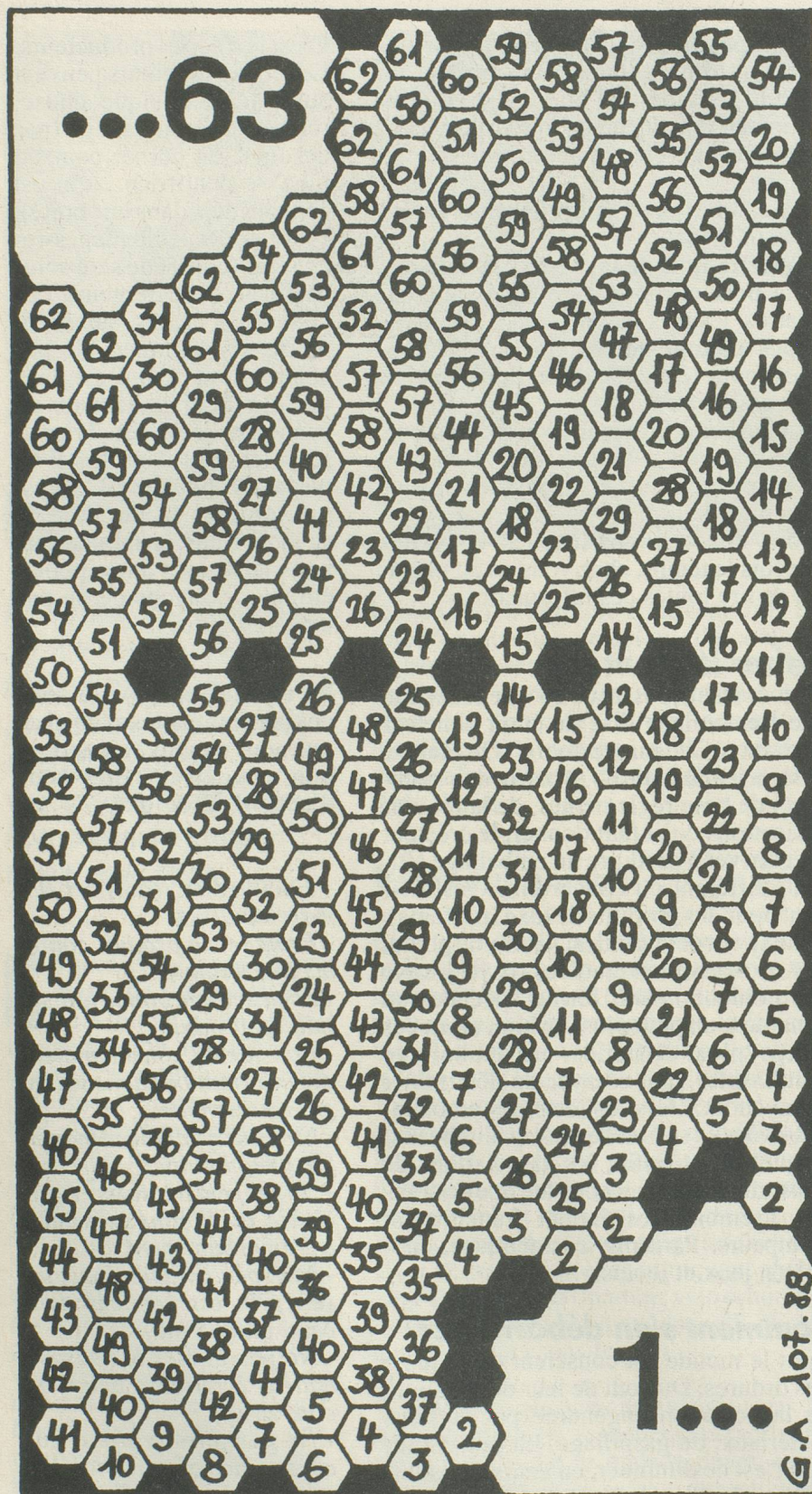
Alle Angaben erfolgen ohne Gewähr für Vollständigkeit oder Richtigkeit. Es wird keine Haftung übernommen für Schäden durch die Verwendung von Informationen aus diesem Online-Angebot oder durch das Fehlen von Informationen. Dies gilt auch für Inhalte Dritter, die über dieses Angebot zugänglich sind.

# A VOUS DE JOUER

AVEC GEORGES AUBERT

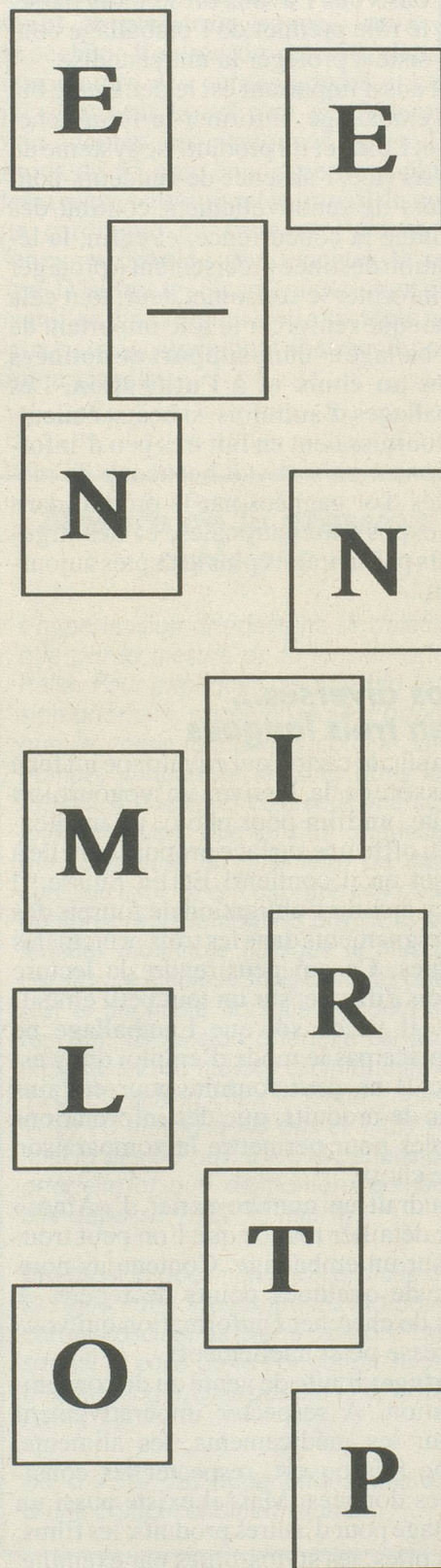
## ENCORE UN LABYRINTHE...

où il faut se méfier des excès de vitesse, et surtout des fausses pistes. Mais tranquillement, essayez de relier la case 1 à la case 63 sans sauter de chiffres. Avec un peu de patience, vous trouverez le bon chemin.



## MAIS OU SOMMES-NOUS..?

Voici pêle-mêle des lettres qui forment un point culminant. Cet endroit charmant est un balcon sur le Léman. A vous de le trouver.



ront, dans le secret, pour construire le bonheur d'un homme égaré?

Un très beau roman d'une extrême densité, dont la fascination constante envoûte littéralement le lecteur.

Signalons que Maurice Métral a obtenu, en 1992, pour l'ensemble de son œuvre, le Grand Prix et la Grande Médaille de la francophonie de l'Académie française, la plus importante distinction jamais octroyée, par l'Institut de France, à un écrivain suisse.

R.G.

*1 volume relié avec jaquette en couleurs, 208 pages, Fr. 30.-. Chez l'auteur: CH-1971 Grimisuat.*

**Andrew Edney**

## **Comment soigner votre chat**

**Editions Mondo Vevey**

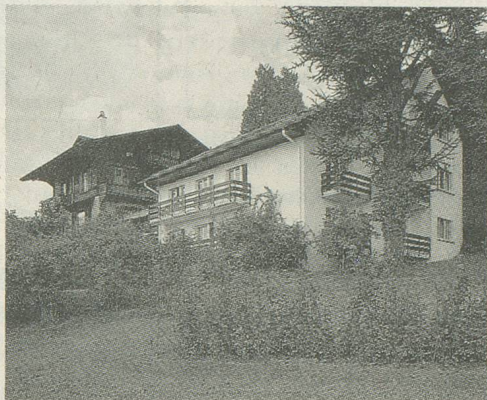
Il existe beaucoup de livres qui donnent des conseils sur la manière de s'occuper d'un chat, de le soigner et, pourquoi pas, de mieux le comprendre. Cet ouvrage, que proposent les Editions Mondo, est cependant bien différent de tous ceux que l'on trouvait jusqu'ici dans les rayons des librairies. Parce que ce guide très pratique traite de tous les aspects de la vie du chat: nourriture, soins, enseignements de la propreté, reproduction, l'élevage des chatons, les mesures à prendre si votre chat est malade, ou encore les premiers soins en cas d'accident, de brûlure ou de blessure. Au gré des pages, vous trouverez également un véritable guide pour l'alimentation de votre animal favori, tant en ce qui concerne les aliments préparés en boîte que les aliments frais. Vous apprendrez aussi les principaux éléments de la psychologie féline. Saviez-vous, par exemple, que votre chat peut être victime du stress? Vous apprendrez aussi à reconnaître les signes de mauvaises santé de l'animal, vous pourrez également établir vous-même, s'il est nécessaire ou pas, de consulter un vétérinaire. En quelque 200 pages, richement illustrées en couleur (plus de 600 photographies), vous pourrez, avec l'aide de ce livre, suivre la vie quotidienne de votre chat en lui apportant les meilleurs soins qu'il puisse attendre de votre part.

R. H.

*Fr. 40.— en librairie*

# SE REPOSER À BLONAY...

Séjours

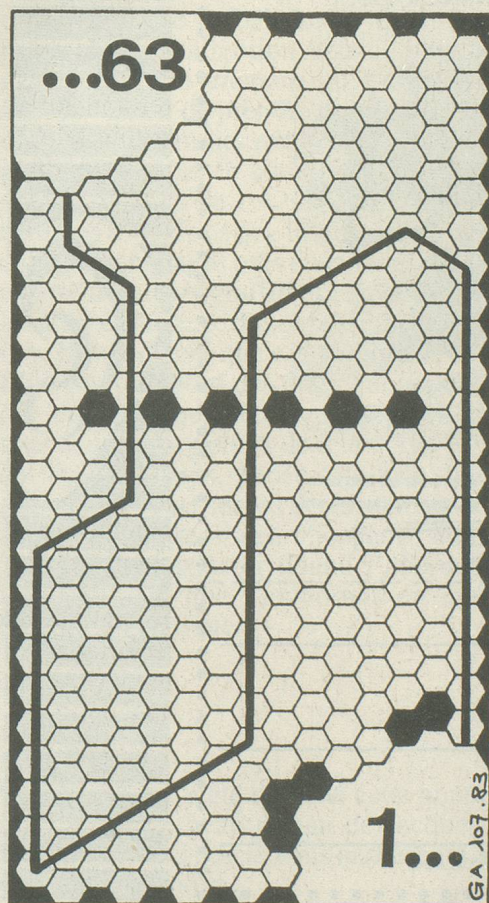


La Fondation chrétienne de Béthel vient de rouvrir, à Blonay, les portes de sa maison de convalescence et de repos, après les avoir maintenues fermées pendant onze mois. Conscient du besoin d'un tel établissement, le conseil de Fondation permet aujourd'hui aux convalescents et à toutes les personnes cherchant du re-

**La maison de convalescence de la Fondation chrétienne de Béthel, à Blonay (VD)**

pos, de disposer d'un cadre accueillant, d'une capacité de 22 personnes.

La Fondation Béthel poursuit un but non lucratif et maintient son indépendance financière par rapport à l'Etat, dont elle ne reçoit aucun subside. Comme le soulignent ses nouveaux dirigeants, Magda et Marcel Pachoud, l'établissement souhaite s'inscrire comme possibilité de relais, susceptible de décharger temporairement ceux qui ont la charge d'une personne, qu'elle soit âgée ou non.



## **Solutions de jeux de la page 8**

**Le labyruche**

**Mais où sommes-nous?  
Mont-Pèlerin  
(au-dessus de Vevey)**