

**Zeitschrift:** Aînés : mensuel pour une retraite plus heureuse  
**Herausgeber:** Aînés  
**Band:** 23 (1993)  
**Heft:** 11

## Werbung

### Nutzungsbedingungen

Die ETH-Bibliothek ist die Anbieterin der digitalisierten Zeitschriften. Sie besitzt keine Urheberrechte an den Zeitschriften und ist nicht verantwortlich für deren Inhalte. Die Rechte liegen in der Regel bei den Herausgebern beziehungsweise den externen Rechteinhabern. [Siehe Rechtliche Hinweise.](#)

### Conditions d'utilisation

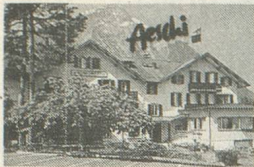
L'ETH Library est le fournisseur des revues numérisées. Elle ne détient aucun droit d'auteur sur les revues et n'est pas responsable de leur contenu. En règle générale, les droits sont détenus par les éditeurs ou les détenteurs de droits externes. [Voir Informations légales.](#)

### Terms of use

The ETH Library is the provider of the digitised journals. It does not own any copyrights to the journals and is not responsible for their content. The rights usually lie with the publishers or the external rights holders. [See Legal notice.](#)

**Download PDF:** 08.02.2025

**ETH-Bibliothek Zürich, E-Periodica, <https://www.e-periodica.ch>**



Hôtel Restaurant-Bar

### BAUMGARTEN

Vous qui avez été accidentés, vous qui avez été opérés, vous qui êtes convalescents, vous qui avez besoin de repos, vous qui éprouvez simplement le besoin de changer d'air, venez vous détendre dans notre chalet au cœur d'une des plus belles régions de Suisse à une altitude moyenne de 850 m. Une ambiance familiale et chaleureuse avec cuisine française soignée et 24 chambres très confortables.

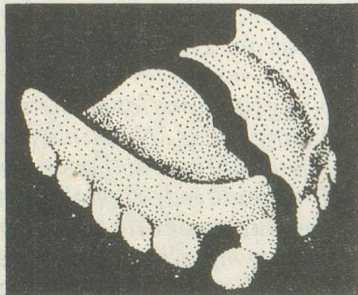
3 jours pension complète: Fr. 195.-

6 jours pension complète: Fr. 360.-

Séjours de plus longue durée possibles, prix sur demande.

Famille H. J. Bürki-Lefavre, 3703 Aeschi, tél. (033) 54 41 21.

## Réparez votre dentier vous-même!



- impeccable du point de vue technique et durable!  
Indispensable pour les voyages et pendant les vacances. Pour votre sécurité!

## BONYPLUS®

Dans les pharmacies et les drogueries.

Renouez avec la nature, redécouvrez des villes, participez aux festivités populaires!



## LA SUISSE

### UN PARC DE LOISIR

LE GUIDE DE L'ÉVASION avec les transports publics, en voiture, à vélo ou à pied.

#### CHOISIR SES LOISIRS!

*Ce livre a été réalisé à l'intention de tous ceux qui désirent se détendre, se délasser, s'amuser ou se dépenser. On y trouve des propositions pour voyager agréablement dans un pays aux multiples facettes.*

## DÉCOUVREZ LA JOIE DE LA DÉCOUVERTE

### BULLETIN DE COMMANDE

à retourner à: **PAYOT LIBRAIRE**

C.P. 3212 - 1002 LAUSANNE

tél. 021/ 341.33.31 - fax 021/341.33.45

... ex. **LA SUISSE UN PARC DE LOISIR** Fr. 49.80

244 pages, richement ill., nomb. idées d'excursions

Nom \_\_\_\_\_ Prénom \_\_\_\_\_

Rue \_\_\_\_\_

NPA \_\_\_\_\_ Localité \_\_\_\_\_

Ⓞ \_\_\_\_\_ Signature \_\_\_\_\_



...la bonne audition:

# micro-electric

Faites-vous contrôler l'audition sans frais et sans engagement en prenant simplement rendez-vous par téléphone.

## Test gratuit de l'ouïe

tous les jours, sur rendez-vous

### Micro-Electric Appareils Auditifs SA

#### La-Chaux-de-Fonds

tél. 039/ 23 05 26

71, rue Jardinière, 1<sup>er</sup> étage, ascenseur

#### Fribourg

tél. 037/ 22 30 42

avenue de la Gare 4 à la Pharmacie de la Gare a Marca

#### Genève

tél. 022/311 28 70

10, rue de la Croix d'Or, 2<sup>ème</sup> étage, ascenseur

#### Lausanne

tél. 021/312 56 65

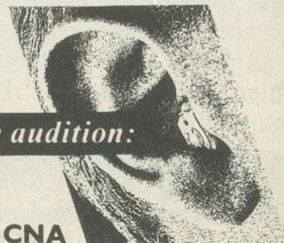
2, place St.-François angle rue Pépinet, 4<sup>ème</sup> étage, ascenseur

#### Neuchâtel

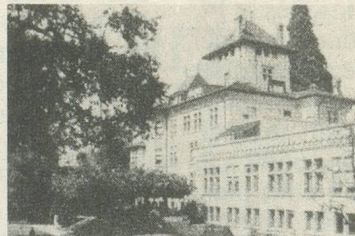
tél. 038/ 25 66 77

Grand-Rue 7, 1<sup>er</sup> étage

...la bonne audition:



Fournisseur AVS · AI · AMF · CNA



## Château de la Rive

Etablissement médico-social

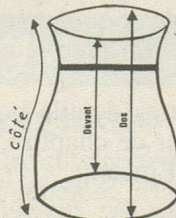
Situation privilégiée. Grand parc arborisé. Soins attentionnés, assurés par un personnel infirmier qualifié. Service hôtelier personnalisé, cuisine soignée, régimes. A 10 minutes du centre de Lausanne, arrêt trolleybus No 9.

Ch. de Curtinaux 1095 Lutry Tél. 021/791 10 41

SUR MESURE  
prêt-à-porter

# CORSETS

Gaines  
Corselets  
Soutien-gorge  
Prothèse du sein  
RÉPARATION-LAVAGE  
TRANSFORMATIONS



Un coup de téléphone et où que vous habitiez en Suisse romande, sans engagement, nos conseillères vous rendront visite du lundi au vendredi.  
Tél. 024/21 43 58  
DUGA 1400 Yverdon