

Objektyp: **Advertising**

Zeitschrift: **Aînés : mensuel pour une retraite plus heureuse**

Band (Jahr): **23 (1993)**

Heft 4: **a**

PDF erstellt am: **22.07.2024**

### **Nutzungsbedingungen**

Die ETH-Bibliothek ist Anbieterin der digitalisierten Zeitschriften. Sie besitzt keine Urheberrechte an den Inhalten der Zeitschriften. Die Rechte liegen in der Regel bei den Herausgebern. Die auf der Plattform e-periodica veröffentlichten Dokumente stehen für nicht-kommerzielle Zwecke in Lehre und Forschung sowie für die private Nutzung frei zur Verfügung. Einzelne Dateien oder Ausdrucke aus diesem Angebot können zusammen mit diesen Nutzungsbedingungen und den korrekten Herkunftsbezeichnungen weitergegeben werden. Das Veröffentlichen von Bildern in Print- und Online-Publikationen ist nur mit vorheriger Genehmigung der Rechteinhaber erlaubt. Die systematische Speicherung von Teilen des elektronischen Angebots auf anderen Servern bedarf ebenfalls des schriftlichen Einverständnisses der Rechteinhaber.

### **Haftungsausschluss**

Alle Angaben erfolgen ohne Gewähr für Vollständigkeit oder Richtigkeit. Es wird keine Haftung übernommen für Schäden durch die Verwendung von Informationen aus diesem Online-Angebot oder durch das Fehlen von Informationen. Dies gilt auch für Inhalte Dritter, die über dieses Angebot zugänglich sind.



- piscine chauffée, tennis, équitation,
- sentier nature, multiples possibilités de randonnées pédestres.
- téléskis, pistes de ski de fond
- 5 hôtels, nombreux restaurants.

Bureau d'informations:  
**Grand'Rue 148,**  
**2720 Tramelan**  
**Tél. 032/97 57 09**

## Hôtel-Pension FLORISSANT

Chambres confortables, balcons, jardin, places de parc, cuisine soignée, régime sur demande, situation très calme.

Réervations: Depuis le 7 mai 1993.

Fam. Amstutz-Chanton

1837 Château-d'Œx, tél. 029/4 60 60



## Hôtel Ermitage \*\*\*

Direction: Françoise et Fabio Piazza

**Prix spéciaux séniors**

CH-1837 CHÂTEAU-D'ŒX - Tél. 029/4 60 03

Télex 94 00 22 - Fax 029/4 50 76

## HÔTEL RÉSIDENCE LA ROCAILLE



Charmant hôtel style chalet,  
chambres tout confort avec bain.

RESTAURANT - CAFÉ ET TERRASSE -  
CRÊPERIE BRETONNE  
1837 CHÂTEAU-D'ŒX, TÉL. 029/4 62 15

## HÔTEL-PENSION LA PRINTANIÈRE

dans un cadre simple et sympathique  
pour court ou long séjour...

1837 CHÂTEAU-D'ŒX

Famille Paul Thévenaz, Tél. (029) 4 61 13

## ROUGEMONT

VIDEMANETTE 1000-2200 m

PAYS D'ENHAUT

VOTRE ESPACE VITAL!

c'est tout naturel

Office du tourisme - CH-1838 Rougemont - Tél. 029/4 83 33

## YVERDON LES BAINS



### Bains Beauté Bien-être

### Forfait "Accueil 93" 2 jours / 1 nuit

Prix par personne

\* Fr. 70.-/\*\* Fr. 80.-/\*\*\* Fr. 95.-/\*\*\*\* Fr. 135.-

Logement en chambre double, bain ou douche,  
petit déjeuner.

Une entrée au Centre Thermal (4 piscines).

Laisser-passer culturel "Du Moyen Age à la  
Science-Fiction" (entrées aux musées des  
Châteaux de Grandson, d'Yverdon-les-Bains

ainsi qu'à la Maison d'Ailleurs).



Office du Tourisme et du Thermalisme  
Place Pestalozzi - CH-1400 Yverdon-les-Bains  
Tél. (024) 23 62 90 - Fax (024) 22 11 22

*le bonheur de vivre*

## Relais du Vieux Bisse



Café-Restaurant  
Tél. (027) 25 23 75  
Fax (027) 25 23 85

- A 10 minutes de SION
- Ambiance familiale
- Cuisine du terroir
- Très belle salle à manger avec l'historique de la commune peint au plafond
- Chambres

Margareth et Jean-Michel  
KERN-VAN SPRONSEN  
1965 Granois/Savièse



Hôtel Restaurant-Bar

## BAUMGARTEN

Vous qui avez été accidentés,  
vous qui avez été opérés,  
vous qui êtes convalescents,  
vous qui avez besoin de repos,

vous qui éprouvez simplement le besoin de changer d'air, venez vous détendre dans notre chalet au cœur d'une des plus belles régions de Suisse à une altitude moyenne de 850 m. Une ambiance familiale et chaleureuse avec cuisine française soignée et 24 chambres très confortables.

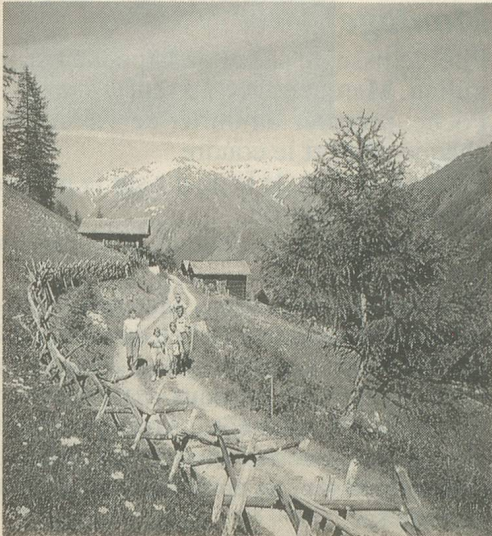
3 jours pension complète: Fr. 195.-

6 jours pension complète: Fr. 360.-

Séjours de plus longue durée possibles, prix sur demande.

Famille H. J. Bürki-Lefavre, 3703 Aeschi, tél. (033) 54 41 21.

# Vacances à la montagne



## Place à la promenade

La montagne, univers de cimes inondées de soleil et baignées d'ombres mystérieuses. Flirtant avec la blancheur des neiges éternelles, le vent tendre de la mousse, subtile mosaïque bucolique. Air pur, eau cristalline. Plaisir suprême d'une beauté sauvage.

Ces quelques lignes, vous les trouverez sur les pages d'un prospectus édité par l'Union valaisanne du tourisme. Le Valais, et nous en parlons ci-dessous, se prête particulièrement bien à la promenade et aux vacances à la montagne. Mais il ne faut pas oublier le Jura, le Pays d'Enhaut et bien d'autres endroits où il fera bon se promener dès les beaux jours revenus.

## Nature et culture

Malgré et, peut-être justement en raison de son espace resserré, de son isolement, le Valais a sa propre culture, riche et variée. C'est le thème choisi cette année par les responsables du tourisme dans le canton. Des églises, des châteaux, plusieurs musées locaux et une multitude de petites galeries démontrent bien l'aspect culturel vivant du Valais. Du côté des Mélomanes, la tendance suit également, avec le festival Tibor Varga de Sion et

tout un répertoire musical éclectique. Le traditionnel et le moderne se côtoient, tous les goûts sont comblés: du concert classique au folklore, en passant par différents styles de jazz et les rythmes endiablés du rock. Un calendrier culturel à feuilleter au Centre de théâtre du Crochetan à Monthey ou au Centre culturel de la Poste, à Viège. Un passeport culturel est mis à la disposition des intéressés, leur donnant droit à des réductions sur le prix des entrées à de nombreuses manifestations et expositions. Il est offert gracieusement par les offices du tourisme et les sociétés de développement.

## Grand concours

L'Union valaisanne du tourisme, l'Office du tourisme de la Sage, Pays-d'Enhaut Promotion PEP à Château-d'Oex, l'Office du tourisme de Rougemont et l'Office du tourisme de Tramelan se sont associés à notre journal pour vous offrir les prix de notre concours:

### Questions:

1. Le Valais dispose d'un réseau très important de sentiers. Ces petits chemins, balisés selon les normes de la Fédération suisse de tourisme pédestre, sont nombreux. Quelle est leur longueur totale?

6000 km      8500 km      2000 km

2. Si vous partez en promenade au départ de Moutier, vous pouvez vous rendre à Bellelay où l'on peut visiter son admirable abbaye et déguster un fameux fromage. Quel est le nom de ce fromage?

Le reblochon      Le vacherin  
La tête de Moine

3. Dans le Pays-d'Enhaut, si vous faites une excursion depuis Châteaux-d'Oex, vous pouvez, bien sûr, visiter Rougemont,

## Spécial montagne

mais si vous vous orientez en direction du sud et que vous suivez la route en direction du Col des Mosses, vous vous arrêterez dans un village où l'on fait aussi un excellent fromage. Quel est le nom de cette localité?

L'Etivaz      Les Moulins  
Les Granges

**1<sup>er</sup> prix:** 1 semaine pour 2 personnes en demi-pension en Valais offerte par l'Union valaisanne du tourisme.

**2<sup>e</sup> prix:** 1 appartement à disposition pour un couple en hors-saison pendant une semaine, offerte par l'Office du tourisme de La Sage.

**3<sup>e</sup> prix:** 1 week-end en demi-pension pour deux personnes à choisir entre Château-d'Oex, Rougemont ou Rossinière.

**4<sup>e</sup> prix:** 4 cartes pour deux personnes de remontées en télécabine jusqu'à La Braye.

**5<sup>e</sup> prix:** 1 entrée gratuite à la piscine de Tramelan, offerte par l'Office du tourisme de Tramelan.

**Coupon à renvoyer à Aînés, passage St-François 10, 1002 Lausanne avant le jeudi 15 avril 1993 à minuit, le cachet de la poste faisant foi.**

Nom \_\_\_\_\_

Prénom \_\_\_\_\_

Adresse \_\_\_\_\_

N° postal/localité \_\_\_\_\_

Réponse 1: \_\_\_\_\_

Réponse 2: \_\_\_\_\_

Réponse 3: \_\_\_\_\_

