

Objektyp: **Advertising**

Zeitschrift: **Aînés : mensuel pour une retraite plus heureuse**

Band (Jahr): **23 (1993)**

Heft 5

PDF erstellt am: **22.07.2024**

Nutzungsbedingungen

Die ETH-Bibliothek ist Anbieterin der digitalisierten Zeitschriften. Sie besitzt keine Urheberrechte an den Inhalten der Zeitschriften. Die Rechte liegen in der Regel bei den Herausgebern.

Die auf der Plattform e-periodica veröffentlichten Dokumente stehen für nicht-kommerzielle Zwecke in Lehre und Forschung sowie für die private Nutzung frei zur Verfügung. Einzelne Dateien oder Ausdrucke aus diesem Angebot können zusammen mit diesen Nutzungsbedingungen und den korrekten Herkunftsbezeichnungen weitergegeben werden.

Das Veröffentlichen von Bildern in Print- und Online-Publikationen ist nur mit vorheriger Genehmigung der Rechteinhaber erlaubt. Die systematische Speicherung von Teilen des elektronischen Angebots auf anderen Servern bedarf ebenfalls des schriftlichen Einverständnisses der Rechteinhaber.

Haftungsausschluss

Alle Angaben erfolgen ohne Gewähr für Vollständigkeit oder Richtigkeit. Es wird keine Haftung übernommen für Schäden durch die Verwendung von Informationen aus diesem Online-Angebot oder durch das Fehlen von Informationen. Dies gilt auch für Inhalte Dritter, die über dieses Angebot zugänglich sind.

Ein Dienst der *ETH-Bibliothek*
ETH Zürich, Rämistrasse 101, 8092 Zürich, Schweiz, www.library.ethz.ch

<http://www.e-periodica.ch>

Réparez votre dentier vous-même!



– impeccable
du point de vue technique
et durable!
Indispensable
pour les voyages
et pendant les vacances.
Pour votre sécurité!

BONYPLUS®

Dans les pharmacies et les drogueries.

MAITRE OPTICIEN + ACOUSTICIEN

Les seuls spécialistes, à Lausanne,
de la VUE et de l'AUDITION.
Grand choix de lunettes et d'appareils
d'aide auditive, dont l'Intra (coque invisible).



J.-P. SCHMID

Petit-Chêne 38, 1003 Lausanne, Tél. 021/23 49 33.
Maître opticien-acousticien, fournisseur de l'AI/AVS



MUSEE SUISSE DE L'ORGUE, ROCHE VD

Ouvert du 1er mai au 31 octobre de 10 h à 12 h et de 14 h à 17 h, tous les jours sauf le lundi.

Ouverture de la «Grande nef» dès le 1er mai 1993.

Autres possibilités de visites de groupes après entente avec le conservateur. Entrée libre.

Tél. Musée 021/960 22 00 Tél. conservateur 021/960 36 85
Secrétariat (Lausanne) tél. 021/20 02 77 (9 h - 12 h)

Hôtel-Pension FLORISSANT

Chambres confortables, balcons, jardin, places de parc, cuisine soignée, régime sur demande, situation très calme.

Réervations: Depuis le 7 mai 1993.

Fam. Amstutz-Chanton
1837 Château-d'Œx, tél. 029/4 60 60



Assurance-vie

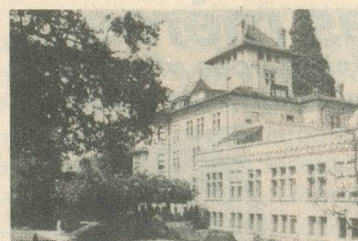
en complément à votre AVS
et à votre retraite professionnelle

*pourquoi pas...
une rente viagère ?*

- revenu régulier garanti
- répartition des bénéficiaires
- avantages fiscaux

Vaudois ou toutes personnes domiciliées dans le canton de Vaud, demandez, sans engagement, une offre ou la visite d'un conseiller.

Caroline 11 - CP 288 - 1001 Lausanne, tél. 021/348 23 29



Château de la Rive

Etablissement
médico-social

Situation privilégiée. Grand parc arborisé.
Soins attentionnés, assurés par un personnel infirmier qualifié.
Service hôtelier personnalisé, cuisine soignée, régimes.
A 10 minutes du centre de Lausanne, arrêt trolleybus No 9.

Ch. de Curtinaux 1095 Lutry Tél. 021/791 10 41

MAGNÉTISME PUISSANT

Tous sujets: affaires, conflits, passion, amour, protection, chance, souffrances.

Madame Naef, César-Roux 11, Lausanne
Bus 5 ou 6 – Reçoit rapidement – Tél. 021/803 17 23

Madame Steinmann, astrologue + chirologue réputée,
collabore les soirs et 2 samedis.

RESIDENCE MON IDEE SA

Etablissement avec soins médicaux-infirmiers

Dans un cadre de verdure et de tranquillité, vous jouerez d'un service hôtelier particulièrement soigné. Les chambres, individuelles ou doubles avec terrasse et sortie sur le jardin, sont toutes dotées du confort. Dans le bâtiment, construit de plain-pied et, par conséquent, idéal pour les personnes handicapées. Les soins personnalisés sont assurés par du personnel spécialisé.

Directrice: M^{me} Chr. ARTHUR

4-6, chemin Chantemerle - 1226 Thônex GENEVE - 022/348 02 64