

Objekttyp: **Advertising**

Zeitschrift: **Aînés : mensuel pour une retraite plus heureuse**

Band (Jahr): **24 (1994)**

Heft 9

PDF erstellt am: **22.07.2024**

### **Nutzungsbedingungen**

Die ETH-Bibliothek ist Anbieterin der digitalisierten Zeitschriften. Sie besitzt keine Urheberrechte an den Inhalten der Zeitschriften. Die Rechte liegen in der Regel bei den Herausgebern. Die auf der Plattform e-periodica veröffentlichten Dokumente stehen für nicht-kommerzielle Zwecke in Lehre und Forschung sowie für die private Nutzung frei zur Verfügung. Einzelne Dateien oder Ausdrucke aus diesem Angebot können zusammen mit diesen Nutzungsbedingungen und den korrekten Herkunftsbezeichnungen weitergegeben werden. Das Veröffentlichen von Bildern in Print- und Online-Publikationen ist nur mit vorheriger Genehmigung der Rechteinhaber erlaubt. Die systematische Speicherung von Teilen des elektronischen Angebots auf anderen Servern bedarf ebenfalls des schriftlichen Einverständnisses der Rechteinhaber.

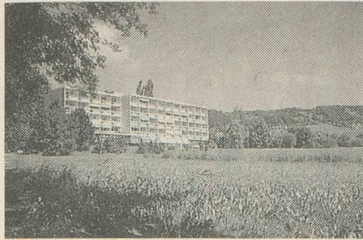
### **Haftungsausschluss**

Alle Angaben erfolgen ohne Gewähr für Vollständigkeit oder Richtigkeit. Es wird keine Haftung übernommen für Schäden durch die Verwendung von Informationen aus diesem Online-Angebot oder durch das Fehlen von Informationen. Dies gilt auch für Inhalte Dritter, die über dieses Angebot zugänglich sind.

Ein Dienst der *ETH-Bibliothek*  
ETH Zürich, Rämistrasse 101, 8092 Zürich, Schweiz, [www.library.ethz.ch](http://www.library.ethz.ch)

<http://www.e-periodica.ch>





**AVS**  
3<sup>e</sup> âge

**Résidence-Hôtel  
CARINA  
1180 Rolle**

Indépendance + sécurité. N'attendez pas, choisissez vous-même. Vous trouverez au prix le plus bas votre appartement (grande chambre, salle-de-bains, cuisinette, balcon, cave). Fr. 1580.- par mois. Charges et services compris: possibilité de séjour à l'essai.

Renseignements et documentation:  
Résidence Carina, tél. 021/825 24 10, Madame Ritz

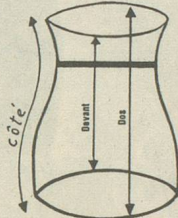
**BEAU SOLEIL**

Etablissement médico-social pour personnes âgées.  
Vue sur le lac et les Alpes, jardin ombragé.  
C. et H. Oulevey, 1806 Saint-Légier/Vevey  
Parc Route des Epélévoz Tél. (021) 943 11 74

**SUR MESURE**  
prêt-à-porter

**CORSETS**

Gaines  
Corselets  
Soutien-gorge  
Prothèse du sein  
RÉPARATION-LAVAGE  
TRANSFORMATIONS



Un coup de téléphone et où que vous habitiez en Suisse romande, sans engagement, nos conseillères vous rendront visite du lundi au vendredi.  
Tél. 024/21 43 58  
DUGA 1400 Yverdon

**CLAIRE-FONTAINE**

**Etablissement médico-social**  
Personnel soignant – Médecins attitrés  
Courts et longs séjours

C. NOZYNSKI 1605 Chexbres Tél. 021/946 12 50

**BÉTHEL**

1870 Blonay s/Vevey Maison de convalescence et de repos  
Ch. du Lacuez 4 - Tél. 021/943 12 17

Etablissement non médicalisé, situé à proximité du village et des transports publics, dans un grand parc avec calme et verdure. Vue panoramique sur le lac Léman. Toutes les chambres avec téléphone et lavabo et, pour la plupart, avec grand balcon.

Pour séjours de repos ou de convalescence dans une ambiance familiale et Chrétienne. Service personnalisé (petit-déjeuner servi en chambre), et animations.

Prix par jour et par personne, chambre et pension complète:  
Fr. 68.— chambre à 1 lit (+ taxe de séjour)  
Fr. 64.— chambre à 2 lits

Direction: Marcel et Magda Pachoud

**RÉSIDENCE DE MEILLERIE**



Etablissement  
médico-social  
pour personnes âgées  
à Lausanne  
Situation privilégiée  
Vue sur le lac et les Alpes  
Jardin ombragé  
A 2 minutes des bus  
et 10 minutes de la gare  
Parking visiteurs  
Tout confort  
Ascenseur  
Chambres seules avec  
cabinet de toilette et  
à 2 lits

Cuisine soignée – Régimes  
Physiothérapie – Animation  
Soins médicaux jour et nuit  
par personnel diplômé  
Médecin responsable  
Ouvert à tous les médecins  
Reconnu par les assurances  
maladies et conventionné

**RÉSIDENCE MEILLERIE**  
Ch. de Meillerie 6  
1006 Lausanne  
(quartier av. des Alpes)  
Tél. 021/323 72 08  
Direction:  
A. Debétaz, assistante sociale

**FÊTE DES VENDANGES  
DE NEUCHÂTEL**  
Dimanche 25 septembre à 14 heures  
Grand cortège et corso fleuri  
Prix des places assises numérotées:  
Fr. 16.-, Fr. 18.- et Fr. 20.-.

Renseignements et réservations:  
Office du tourisme de Neuchâtel, tél. 038/25 42 44.

**BULLETIN DE COMMANDE**

à retourner à: Office du tourisme de Neuchâtel et  
environs, case postale 1354, 2001 Neuchâtel

Nom: \_\_\_\_\_

Prénom: \_\_\_\_\_

Adresse: \_\_\_\_\_

désire commander \_\_\_\_\_ place(s) assise(s) à Fr. \_\_\_\_\_  
pour le cortège de la Fête des vendanges du dimanche 25  
septembre 1994 à 14 heures.

Les places seront envoyées sous pli recommandé, accom-  
pagnées d'une facture, frais d'envoi à la charge du client.