

Objektyp: **Advertising**

Zeitschrift: **Aînés : mensuel pour une retraite plus heureuse**

Band (Jahr): **24 (1994)**

Heft 2

PDF erstellt am: **22.07.2024**

Nutzungsbedingungen

Die ETH-Bibliothek ist Anbieterin der digitalisierten Zeitschriften. Sie besitzt keine Urheberrechte an den Inhalten der Zeitschriften. Die Rechte liegen in der Regel bei den Herausgebern. Die auf der Plattform e-periodica veröffentlichten Dokumente stehen für nicht-kommerzielle Zwecke in Lehre und Forschung sowie für die private Nutzung frei zur Verfügung. Einzelne Dateien oder Ausdrucke aus diesem Angebot können zusammen mit diesen Nutzungsbedingungen und den korrekten Herkunftsbezeichnungen weitergegeben werden. Das Veröffentlichen von Bildern in Print- und Online-Publikationen ist nur mit vorheriger Genehmigung der Rechteinhaber erlaubt. Die systematische Speicherung von Teilen des elektronischen Angebots auf anderen Servern bedarf ebenfalls des schriftlichen Einverständnisses der Rechteinhaber.

Haftungsausschluss

Alle Angaben erfolgen ohne Gewähr für Vollständigkeit oder Richtigkeit. Es wird keine Haftung übernommen für Schäden durch die Verwendung von Informationen aus diesem Online-Angebot oder durch das Fehlen von Informationen. Dies gilt auch für Inhalte Dritter, die über dieses Angebot zugänglich sind.

Ein Dienst der *ETH-Bibliothek*
ETH Zürich, Rämistrasse 101, 8092 Zürich, Schweiz, www.library.ethz.ch

<http://www.e-periodica.ch>

Résidence **Gambetta**



Séjours toute durée
Médecin responsable
Soins et surveillance médicale
jour et nuit
Chambres avec WC, douche ou bain,
téléphone et prise TV
Ascenseur
Café public dans l'immeuble
Bus à 50 mètres

Etablissement
médico-social

Membre
CVHé

Rue Gambetta 3
1815 CLARENS-Montreux
Tél. 021/964 15 11
Fax. 021/964 15 15

Maison de repos

Etablissement médico-social

LES ROSIERS SA

Inf. diplômée. Veilleuses. Maison reconnue par les assurances.
Altitude 650 m. Vue splendide. Grand jardin. Parking. Ascenseur.
Convalescence et à demeure.
Direction: J. Laubscher - E. Mafioly
1807 BLONAY-sur-Vevey - Téléphone (021) 943 11 19

CLAIRE-FONTAINE

Etablissement médico-social

Personnel soignant - Médecins attitrés
Courts et longs séjours

C. NOZYNSKI 1605 Chéxbres Tél. 021/946 12 50

Dans un site très ensoleillé, dans le calme et la beauté
du Pays d'Enhaut, à 1000 m., sans risque de brouillard,
vous trouverez à Château-d'OEX

«PRAZ SOLEIL»

une maison d'accueil chrétienne (32 lits) reçoit des
personnes âgées ou non, en long ou court séjour pour
suite de traitement et repos. Soins paramédicaux assu-
rés par une équipe d'infirmiers. Veilleuse dans la
maison. Vacances pour tous âges en dernier étage. (5
chambres individuelles)

Directrice: M.-J. Gerber. 1837 Château-d'OEX.

Tél. 029/4 54 22. Fax 029/4 42 44.

Médecin responsable: Dr Bornet



FONDATION CLÉMENCE

Hôpital médico-social pour malades chroniques

- 77 lits pour patients âgés hospitalisés à demeure.
- 24 lits d'urgence destinés à des malades âgés pris en charge pour une période limitée.
- Centre de jour, accueillant pour la journée des personnes âgées pouvant bénéficier d'animation et de soins.

La direction donne volontiers tous renseignements sur ces différentes prestations.

Avenue de Morges 64 - 1004 LAUSANNE
Tél. 021/625 02 81

EMS de Chantermerle

Av. Chantermerle 3
1010 Lausanne
Tél. 021/653 06 71

EMS de 20 lits. Chambres indi-
viduelles. Petit établissement
familial. Gériatrie, psychogéria-
trie. Très bonne situation en
haut de la Sallaz.

Joli-Bois

1832 Chamby-sur-Montreux
Tél. 021/964 31 51
Fax 021/964 80 72

- Etablissement médico-social pour per-
sonnes âgées
- 52 lits (types C et D) - Chambres à 1 et 2
lits
- Longs et courts séjours dans un cadre
tranquille situé à 700 m d'altitude
- Médecin responsable - Animation -
Salon de coiffure

Fondation **BEAU-SITE**

4 établissements médico-sociaux

Beau-Site Baugy	Montbrillant Chailly	Coteau-Muraz Clarens	Le Maillon Blonay
---------------------------	--------------------------------	--------------------------------	-----------------------------

- 128 lits d'hébergement C/D
- 24 lits de court-séjour
- Une unité d'accueil temporaire (UAT).

180 collaborateurs (138 postes) réunis autour d'un même projet.
travailler dans le respect de l'autre et pour la qualité.

EMS SOERENSEN

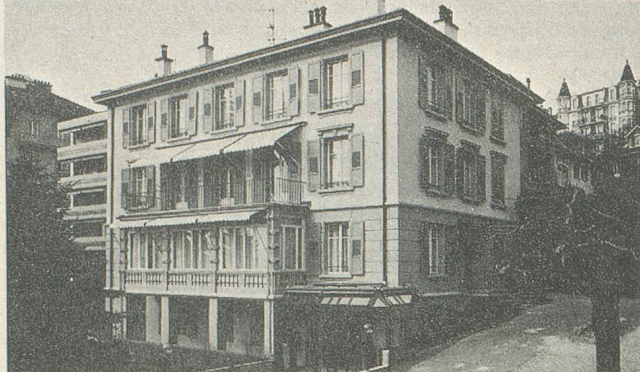
Au cœur de la campagne, vue agréable,
ambiance familiale et chaleureuse.

Capacité de 26 lits
Psychogériatrie, personnel diplômé

Nouvelle direction:

Mme Schlaepfer En Bauloz - 1188 Gimel
Tél. 021/828 32 20 - Fax 021/828 30 87

RÉSIDENCE DE MEILLERIE



Etablissement
médico-social
pour personnes âgées
à Lausanne

Situation privilégiée

Vue sur le lac et les Alpes

Jardin ombragé

A 2 minutes des bus
et à 10 minutes de la gare

Parking visiteurs

Tout confort

Ascenseur

Chambres seules avec
cabinet de toilette et
à 2 lits

Cuisine soignée - Régimes

Physiothérapie - Animation

Soins médicaux jour et nuit
par personnel diplômé

Médecin responsable

Ouvert à tous les médecins

Reconnu par les assurances
maladies et conventionné

RÉSIDENCE MEILLERIE

Ch. de Meillerie 6
1006 LAUSANNE
(quartier av. des Alpes)
Tél. 021/323 72 08
Direction:
A. Debétaz, assistante sociale

Vous cherchez une maison de retraite
où les jours sont moins tristes
et où l'on est encore actif?

Alors venez visiter

La Fontanelle

Résidence
pour personnes âgées

située à 10 min à pied du cœur de Vevey,
dans un quartier calme.

**Demeure ancienne,
aménagée confortablement
et jouissant d'un beau jardin.**

Jour et nuit:
équipe médicale qualifiée, médecin responsable.
Physiothérapie, ozonothérapie,
réflexologie, relaxation.

**Animations fréquentes:
films, jeux,
promenades, théâtres, conférences, etc.**

Bd Saint-Martin 12 - 1800 VEVEY
Téléphonez-nous au 922 66 72

La Résidence Haute-Combe

Ch. du Stand 3 à Pully

accueille dans une magnifique villa de maître et dans
une ambiance très chaleureuse, des personnes âgées
ne nécessitant pas de soins médicaux ou paramé-
dicaux, mais un encadrement spécifique. Possibilité de
long ou court séjour.

Cet établissement privé appartenant à la Commune de
Pully ne fait pas partie de la Convention vaudoise
d'hébergement.

Pour tout renseignement, appeler Mme E. Vermeil au:
Tél. 021/721 38 82 ou 021/721 38 11.



LE CHATEAU DE CONSTANTINE

Maison de vacances et de convalescence
accueille dames et couples pour des séjours de 8 jours
à plusieurs mois.

Vous trouverez une ambiance sympathique et chaleureuse.

Le petit déjeuner est servi en chambre. Thé l'après-midi.

Prix par jour: chambre et pension complète de Fr. 45.- à Fr. 59.-

En été vous pourrez profiter du grand parc ombragé.

En hiver les prix sont avantageux et la maison est bien chauffée.

Fermeture annuelle du 1er novembre au 15 décembre.

Le Directeur Olivier VUILLE répond à vos appels
au 037/77 13 18 1587 CONSTANTINE

Hôtel-Pension FLORISSANT

Chambres confortables, balcons, jardin, places de parc, cuisine
soignée, régime sur demande, situation très calme.

Réervations: Depuis le 7 mai 1993.

Fam. Amstutz-Chanton
1837 Château-d'Œx, tél. 029/4 60 60



Pension chrétienne
Famille P. Salvisberg
6644 ORSELINA / TICINO
Tél. 093/33 48 42 Fax 093/33 31 96



Membre de l'Association des Hôtels chrétiens (VCH). 49 lits. Vue
splendide sur le lac Majeur. Terrasse panoramique. Tranquillité.
Recueillement journalier en allemand. Ouvert dès le 1er mars.
Prix spéciaux du 1.3. au 15.3. 94 et du 1.7. au 9.7.94.

RESIDENCE MON IDEE SA

Etablissement avec soins médicaux-infirmiers

Dans un cadre de verdure et de tranquillité, vous jouirez d'un service hôtelier particulièrement soigné. Les chambres, individuelles ou doubles avec terrasse et sortie sur le jardin, sont toutes dotées du confort. Dans le bâtiment, construit de plain-pied et, par conséquent, idéal pour les personnes handicapées. Les soins personnalisés sont assurés par du personnel spécialisé.

Directrice: M^{me} Chr. ARTHUR

4-6, chemin Chantemerle - 1226 Thônex GENEVE - 022/348 02 64