

Objektyp: **Advertising**

Zeitschrift: **Aînés : mensuel pour une retraite plus heureuse**

Band (Jahr): **24 (1994)**

Heft 5: **r**

PDF erstellt am: **22.07.2024**

Nutzungsbedingungen

Die ETH-Bibliothek ist Anbieterin der digitalisierten Zeitschriften. Sie besitzt keine Urheberrechte an den Inhalten der Zeitschriften. Die Rechte liegen in der Regel bei den Herausgebern. Die auf der Plattform e-periodica veröffentlichten Dokumente stehen für nicht-kommerzielle Zwecke in Lehre und Forschung sowie für die private Nutzung frei zur Verfügung. Einzelne Dateien oder Ausdrucke aus diesem Angebot können zusammen mit diesen Nutzungsbedingungen und den korrekten Herkunftsbezeichnungen weitergegeben werden. Das Veröffentlichen von Bildern in Print- und Online-Publikationen ist nur mit vorheriger Genehmigung der Rechteinhaber erlaubt. Die systematische Speicherung von Teilen des elektronischen Angebots auf anderen Servern bedarf ebenfalls des schriftlichen Einverständnisses der Rechteinhaber.

Haftungsausschluss

Alle Angaben erfolgen ohne Gewähr für Vollständigkeit oder Richtigkeit. Es wird keine Haftung übernommen für Schäden durch die Verwendung von Informationen aus diesem Online-Angebot oder durch das Fehlen von Informationen. Dies gilt auch für Inhalte Dritter, die über dieses Angebot zugänglich sind.

TROIS FLEUVES ET DEUX ÎLES

Trois fleuves en six jours! Du 26 au 31 juillet 1994

C'est à une séduisante croisière de six jours sur trois fleuves (Rhin, Neckar, Moselle) que notre journal convie ses lecteurs. Un voyage riche en découvertes, varié, reposant, sur un excellent bateau de la Cie Alsace Croisières, le MS «Sainte-Odile».

Au départ de Strasbourg où nous nous rendrons en car, l'itinéraire comporte des escales soigneusement choisies avec des possibilités de visites passionnantes: Heidelberg, ville-musée sur le Neckar; Neckarsteinach et ses souvenirs du Moyen Age; Rudesheim, son Musée de la musique unique en Europe et sa fameuse Drosselgasse abritant une cinquantaine de guinguettes avec orchestre.

Après avoir parcouru la plus belle région du Rhin romantique et salué au passage le rocher légendaire de la Lorelei, nos voyageurs visiteront le vieux Coblenze et poursuivront leur navigation jusqu'à

Cochem, ville médiévale pittoresque où le vin est réputé. Puis retour à Strasbourg et transfert en car en Suisse romande.

Le MS «Sainte-Odile» est un bateau confortable à la joyeuse ambiance. Sa table est particulièrement soignée.

Le prix de la croisière est de Fr. 1175.- par personne (supplément pont Lorelei Fr. 50.-; supplément cabine 1 lit Fr. 200.-).

Ce prix comprend: le trajet en car de Suisse romande à Strasbourg et retour; la croisière sur le pont principal; la pension complète; les visites et excursions; la présence d'un guide au départ de la Suisse et une documentation.

**Bendor et Les Embiez
Du 19 au 29 juin 1994**

Un séjour inoubliable sur deux îles de rêve! Bendor, la plus petite, face à Bandol, ville pittoresque, vivante et colorée, offre tous les agréments souhaitables: un hôtel grand confort, le Soukana***, avec sa vaste piscine; des plages de sable fin à proximité immédiate, des promenades ombragées et reposantes, une table très soignée, des chambres modernes avec cabinets de toilette

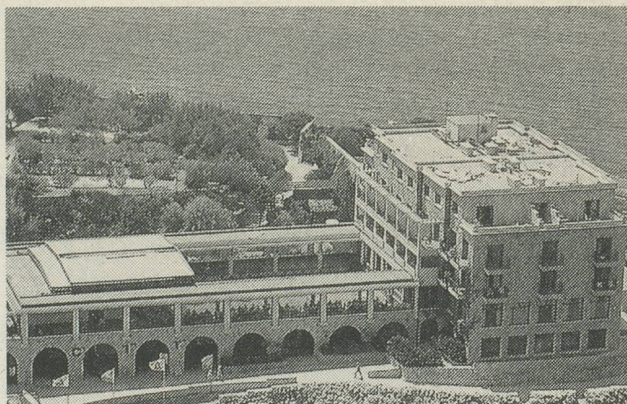
privés, donnant toutes sur la mer et possédant la TV couleur.

Île fleurie, beauté du site, animation... Après 6 jours pleins à Bendor, départ par bateau pour l'île des Embiez (95 hectares), face au village du Brusac près Sanary: environ 20 minutes de navigation confortable. L'hôtel Hélios*** est lui aussi d'un confort parfait. Il est situé face à un port très animé abritant des centaines d'embarcations de plaisance. Partout des jardins fleuris font suite aux pinèdes, garrigues et criques avec plages discrètes. Grande piscine d'eau de mer.

Les Embiez, c'est aussi un joli village avec sa chapelle et de nombreuses boutiques, cafés-glaciers, etc. Un petit train folklorique fait le tour de l'île où se pratiquent tous les sports nautiques en plus de la pétanque, du tennis, du tir à l'arc et du vélo-nature. A visiter: le Musée Paul Ricard et la Fondation océanographique. La côte varoise est à 12 minutes de navigation.

Des centaines de lecteurs de notre journal ont déjà séjourné aux Embiez, et nous avons décidé de corser le séjour en inscrivant au programme ce bijou qu'est l'île de Bendor, après en avoir testé les agréments hôteliers et toutes les possibilités de distraction à disposition des hôtes.

L'hôtel Soukana * à Bendor**



A Bendor et aux Embiez, séjour en pension complète, fréquents buffets, vin de table compris. Deux excursions sont offertes. Aucune circulation motorisée sur les deux îles. Le voyage de Suisse aux îles s'effectue en car grand confort avec repas de midi compris à l'hôtel Seyvet, Valence.

Prix du séjour: Fr. 1595.- par personne, en chambre 2 lits, vue mer sans balcon. Balcon, supplément Fr. 50.-; chambre 1 lit, supplément Fr. 400.-.

Un charmant séjour, reposant, plein de séduction, dans la meilleure ambiance.

Bulletin d'inscription

Je m'inscris/Nous nous inscrivons

au séjour 2 îles

à la croisière 3 fleuves

Nom _____ NP/Loc. _____

Nom _____ Rue _____

Prénom _____ Téléphone _____

Prénom _____ Signature _____

Bulletin à remplir, signer et envoyer à Wagonlit-Travel, Gare CFF, 1003 Lausanne, tél. 021/320 72 08.

Programme détaillé sur demande à la même adresse.

...la bonne audition:

micro-electric

Faites-vous contrôler l'audition sans frais et sans engagement en prenant simplement rendez-vous par téléphone.

Test gratuit de l'ouïe

tous les jours, sur rendez-vous

Micro-Electric Appareils Auditifs SA

La-Chaux-de-Fonds tél. 039/ 23 05 26

Fribourg 71, rue Jardinière, 1^{er} étage, ascenseur
avenue de la Gare 4 tél. 037/ 22 30 42
à la Pharmacie de la Gare a Marca

Genève 10, rue de la Croix d'Or, 2^{ème} étage, ascenseur
tél. 022/311 28 70

Lausanne 2, place St.-François tél. 021/312 56 65

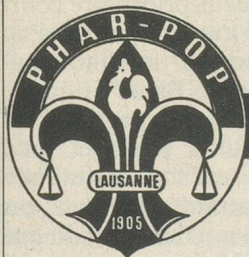
Neuchâtel angle rue Pépinet, 4^{ème} étage, ascenseur
Grand-Rue 7, tél. 038/ 25 66 77

Sion 1^{er} étage
avenue des Mayennets 5, Pharmacie Bonvin tél. 027/ 23 55 88

...la bonne audition:



Fournisseur AVS · AI · AMF · CNA



PHARMACIES POPULAIRES

Lausanne

Officines:

1 Rue de l'Ale 30
Ø 312 38 61

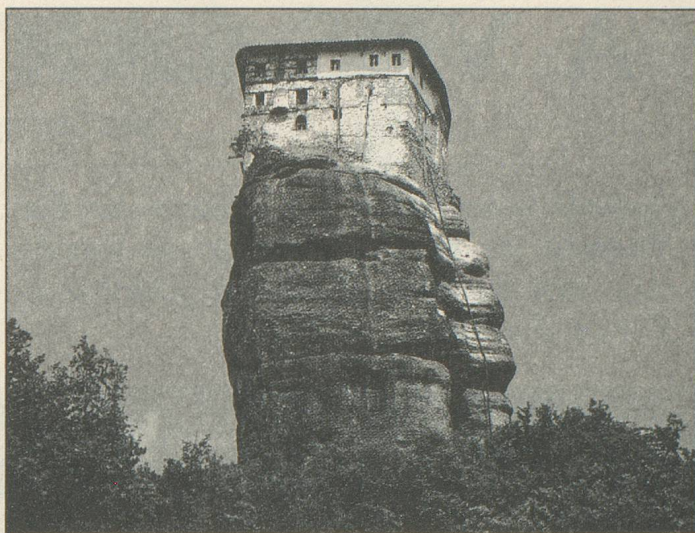
2 Bd de Grancy 4
Ø 616 38 62

3 Av. d'Echallens 61
Ø 624 08 54

4 Route d'Oron 4
Ø 652 48 70

5 Rue du Petit-Chêne 27
Ø 312 33 21

Livraisons à domicile



Aucun obstacle ne nous arrête pour vous permettre d'être soigné à domicile.

Qu'est-ce qui vous a jusqu'ici empêché de concrétiser votre désir de disposer d'un lit adéquat pour les soins à domicile?

La crainte que votre logement ne s'y prête pas ou que la cage de l'escalier soit trop étroite? – Nous vous livrons votre lit avec matelas et accessoires, même si votre logement est difficilement accessible. Nous l'installons là où vous le souhaitez et nous vous expliquons combien il est simple de s'en servir.

Avez-vous des doutes quant à vos besoins particuliers? – Nous vous conseillons avec compétence, car notre très longue expérience nous permet de comprendre aussi vos problèmes les plus personnels.

Le financement? – Vous pouvez non seulement acquérir votre lit de soins, mais vous avez aussi la possibilité de le louer. Dans ce cas, vous pouvez même bénéficier, sous certaines conditions, de l'aide de l'AI, de l'AVS ou de votre caisse maladie privée.

Le prix? – Vous serez surpris du nombre de prestations dont vous profiterez, pour un prix raisonnable. Appelez-nous ou demandez de plus amples informations en utilisant le coupon prévu à cet effet.

Embru **SPITEX**
Equipements pour les soins à domicile.

Rendez-nous visite dans nos nouveaux locaux d'exposition et de vente, à Crissier (immédiatement à la sortie de l'autoroute).

Embru, Agence pour la Suisse romande, Equipements pour les soins à domicile, Route de Morges 24, 1023 Crissier, Tél. 021/702 28 93

Je désire en savoir davantage sur votre programme d'équipements pour les soins à domicile. Veuillez me faire parvenir votre brochure gratuite.

Nom _____

Rue _____

NPA/Localité _____

Téléphone _____

ai