

Objektyp: **Advertising**

Zeitschrift: **Générations : aînés**

Band (Jahr): **25 (1995)**

Heft 7-8

PDF erstellt am: **21.07.2024**

Nutzungsbedingungen

Die ETH-Bibliothek ist Anbieterin der digitalisierten Zeitschriften. Sie besitzt keine Urheberrechte an den Inhalten der Zeitschriften. Die Rechte liegen in der Regel bei den Herausgebern.

Die auf der Plattform e-periodica veröffentlichten Dokumente stehen für nicht-kommerzielle Zwecke in Lehre und Forschung sowie für die private Nutzung frei zur Verfügung. Einzelne Dateien oder Ausdrucke aus diesem Angebot können zusammen mit diesen Nutzungsbedingungen und den korrekten Herkunftsbezeichnungen weitergegeben werden.

Das Veröffentlichen von Bildern in Print- und Online-Publikationen ist nur mit vorheriger Genehmigung der Rechteinhaber erlaubt. Die systematische Speicherung von Teilen des elektronischen Angebots auf anderen Servern bedarf ebenfalls des schriftlichen Einverständnisses der Rechteinhaber.

Haftungsausschluss

Alle Angaben erfolgen ohne Gewähr für Vollständigkeit oder Richtigkeit. Es wird keine Haftung übernommen für Schäden durch die Verwendung von Informationen aus diesem Online-Angebot oder durch das Fehlen von Informationen. Dies gilt auch für Inhalte Dritter, die über dieses Angebot zugänglich sind.

EMS SOERENSEN

Au cœur de la campagne, vue agréable,
ambiance familiale et chaleureuse.

Capacité de 26 lits
Gériatrique, personnel diplômé

Nouvelle direction:

Mme Schlaepfer - En Bauloz - 1188 Gimel
Tél. 021/828 32 20 - Fax 021/828 30 87

POUR UNE RETRAITE HEUREUSE

Ermitage A, B, C, D Yverdon


Nous vous proposons des appartements de:
1 - 2 - 2½ et 3 pièces

à loyers modérés, comprenant: service d'ac-
compagnement 365 jours sur 365 jours, service
de lessiverie, chauffage.

Renseignements et inscriptions: Gérance et
Fiduciaire A.-M. et F. Bloesch, ch. du Coteau 25, 1400
Yverdon, tél. 024/21 38 10 fax 024/22 48 49
de 13 h à 14 h ou dès 19 h.

196-736747



Ewyanna 
J. Dupertuis et Viviane

Corsetières diplômées
Corsets orthopédiques
Costumes de bain tailles 36 à 68
Robe de chambre + lingerie

1003 Lausanne - Av. de la Gare 2
Tél. 021/323 04 86-91 Fax 021/323 62 31

MALENTENDANTS!



Appareils acoustiques - Dernières
nouveautés. Piles, réparations
et service toutes marques.

CENTRE ACOUSTIQUE TISSOT

LAUSANNE
Rue Pichard 13, tél. 021/323 12 26
MONTREUX
Place de la Paix 1, tél. 021/963 87 80
BULLE
Av. de la Gare 3, tél. 029/2 74 52

Fournisseur conventionnel de l'AI et AVS
25 ans au service des malentendants

VOS PROCHAINES
VACANCES D'ÉTÉ
ET D'AUTOMNE


VALAIS SWITZERLAND
La Naturelle

Offre spéciale

semaines forfaitaires avec bains thermaux
à des conditions exceptionnelles

- * logement 7 nuits en studio/appartement
ou chalet
- * 7 entrées aux bains thermaux

dès Fr. 230.- par personne
en studio/appartement ou chalet

dès Fr. 420.- par personne
en hôtel y compris demi-pension

(supplément pour personne seule)

OFFICE DU TOURISME - 1911 OVRONNAZ

Tél. 027/86 42 93 - Fax 027/86 81 41

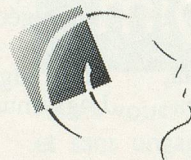
Nom:

Prénom:

Adresse:

NPA/Localité:

Veuillez nous faire parvenir la documentation



Fondation Centrales SRLS
Fournisseur agréé AI-AVS-AMF-CNA

CENTRALES
D'APPAREILLAGE
ACOUSTIQUE

POUR BIEN ENTENDRE

Lausanne, Rue Mauborget, 6 (021) 312 81 91
Genève, rue de Rive, 8 (022) 311 28 14
Neuchâtel, Rue St-Honoré, 2 (038) 24 10 20
Sion, Avenue de la Gare, 21 (027) 22 70 58
Fribourg, Bd de Pérolles, 7A (037) 22 36 73
Yverdon, Rue de Neuchâtel, 40A (024) 22 23 05
La Chaux-de-Fonds, Hôpital (039) 27 24 65
Payerne, Rue des Granges, 24 (037) 61 45 35
Bulle, Rue de Gruyères, 14 (029) 3 90 66

**Des audioprothésistes
(Brevet Fédéral et/ou agréé)
disposant d'un matériel
à la pointe du progrès
attendent votre visite!**