

Objektyp: **Advertising**

Zeitschrift: **Générations : aînés**

Band (Jahr): **29 (1999)**

Heft 12

PDF erstellt am: **22.07.2024**

### **Nutzungsbedingungen**

Die ETH-Bibliothek ist Anbieterin der digitalisierten Zeitschriften. Sie besitzt keine Urheberrechte an den Inhalten der Zeitschriften. Die Rechte liegen in der Regel bei den Herausgebern. Die auf der Plattform e-periodica veröffentlichten Dokumente stehen für nicht-kommerzielle Zwecke in Lehre und Forschung sowie für die private Nutzung frei zur Verfügung. Einzelne Dateien oder Ausdrucke aus diesem Angebot können zusammen mit diesen Nutzungsbedingungen und den korrekten Herkunftsbezeichnungen weitergegeben werden. Das Veröffentlichen von Bildern in Print- und Online-Publikationen ist nur mit vorheriger Genehmigung der Rechteinhaber erlaubt. Die systematische Speicherung von Teilen des elektronischen Angebots auf anderen Servern bedarf ebenfalls des schriftlichen Einverständnisses der Rechteinhaber.

### **Haftungsausschluss**

Alle Angaben erfolgen ohne Gewähr für Vollständigkeit oder Richtigkeit. Es wird keine Haftung übernommen für Schäden durch die Verwendung von Informationen aus diesem Online-Angebot oder durch das Fehlen von Informationen. Dies gilt auch für Inhalte Dritter, die über dieses Angebot zugänglich sind.



# DigiFocus II

## La petite solution



Mieux entendre, mieux comprendre, vivre plus facilement grâce à la technologie numérique.

Pour une meilleure qualité de vie: **oticon**

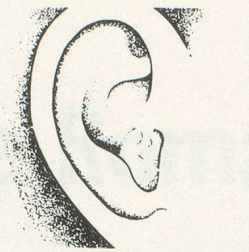
Ecrivez-nous pour recevoir de plus amples informations:

Nom: .....

N°/Rue: .....

NPA/Localité: .....

Oticon SA, Niklaus-Konrad-Strasse 18  
4501 Soleure, Téléphone 032-623 71 61, Fax 032-622 47 04



**AUDIO CONSEIL**  
**NOVASON**  
Pour Mieux Entendre

**Audioprothésistes diplômés**  
**Fournisseur agréé AI/AVS**

## Mieux entendre, c'est mieux vivre

- Vente, toutes marques d'appareils acoustiques, piles, accessoires.
- Réparation et fabrication d'appareils et d'embouts en l'heure dans notre laboratoire
- Test et contrôle de votre appareil sur place
- Essai gratuit d'appareil chez vous
- Avertisseurs lumineux sans fil pour le téléphone et la porte d'entrée

### Aux Eaux-Vives

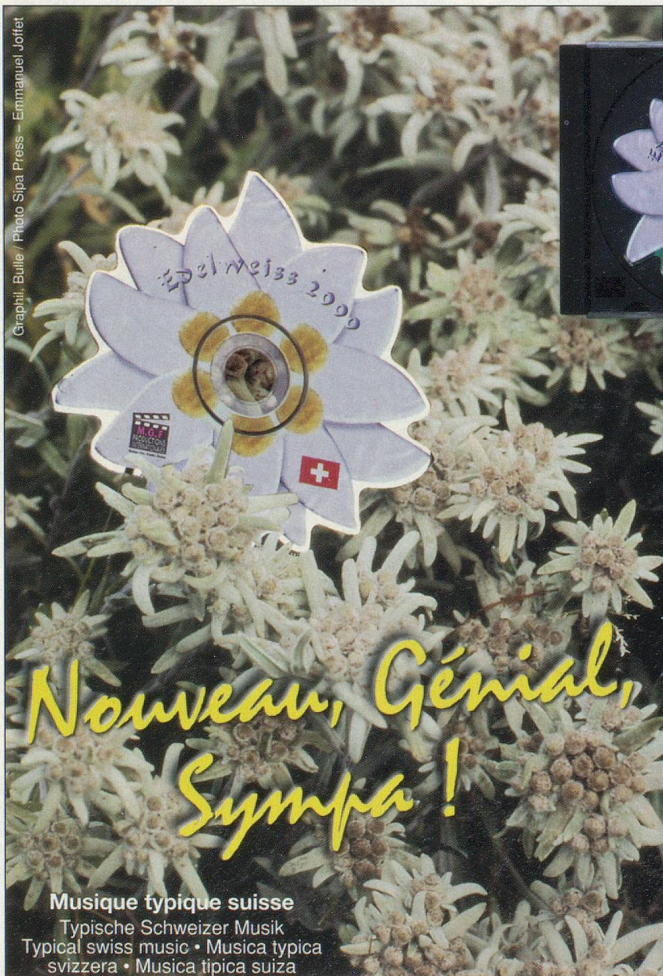
42, rue de la Terrassière – 1207 Genève – Tél. 022/840 27 40  
Trams 12 et 16, arrêt Villereuse – Parkings: Villereuse – Eaux-Vives 2000 – Migros

### Au Centre Commercial du Lignon

Chez Lignon Optic – Bus N° 7 – Tél. 022/796 81 44

*Test gratuit sur présentation de cette annonce*

Graphik: Buller / Photo Sipa Press – Emmanuel Joffet



# Nouveau, Génial, Sympa!

Musique typique suisse

Typische Schweizer Musik  
Typical swiss music • Musica tipica svizzera • Musica típica suiza

**EDELWEISS 2000**  
Le CD découpé en forme d'edelweiss  
The new CD, cut out in the shape of an edelweiss

Cet enregistrement réunit les plus belles **musiques typiques suisses**. L'originalité réside dans l'interprétation à la scie musicale du "Cantique suisse" (hymne national) et du "Carnaval d'Amandine", du "Ranz des vaches" par le chœur des Armaillis de la Gruyère (traditionnel), "The Jazz Alphorn" et le "Francis Blues" au cor des Alpes, "A la Pointe de l'Au" à l'accordéon schwyzois.

Une idée cadeau originale pour les fêtes, pour l'an 2000, vos cadeaux d'entreprise, ou vos amis de par le monde !

**Seulement**  
**Fr. 20.-**

+ frais de port

**BON DE COMMANDE**

Comment passer commande du CD "Edelweiss 2000" ?

Vous remplissez ce bon en inscrivant lisiblement vos coordonnées et le renvoyer à l'adresse ci-dessous ou par fax. Ensuite vous versez le montant total correspondant (+ Fr. 4.50 pour les frais de port) sur le CCP 17-609734-4, en y mentionnant votre nom et prénom. Dès que nous sommes en possession du tout, nous vous faisons parvenir votre commande !

Nom: \_\_\_\_\_ Prénom: \_\_\_\_\_

Société: \_\_\_\_\_ Tél.: \_\_\_\_\_

Adresse: \_\_\_\_\_

NPA: \_\_\_\_\_ Lieu: \_\_\_\_\_

Date: \_\_\_\_\_ Signature: \_\_\_\_\_

**Je commande:** \_\_\_\_\_ CD(s)

"Edelweiss 2000" au prix de Fr. 20.- TTC (+ Fr. 4.50 pour les frais d'envoi).

A retourner à: **M.G.F Productions Internationales** • 11, av. de Florimont • CH-1820 Montreux, ou par fax: 021 965 28 71



# Magnifique croisière en Camargue avec Bouillon et les Niolus



**Offre spéciale  
du 28 février  
au 3 mars 2000**

Cette très belle croisière de cinq jours sur le Rhône, à bord du MS *Mistral*, est organisée par l'agence Carlson Wagonlit Travel pour les lecteurs de *Générations*.

## PROGRAMME

**Lundi 28 février.** Transfert en car depuis la Suisse romande. Arrêt pour le déjeuner à Valence. Embarquement à 18 h à Martigues. Accueil à bord, installation dans les cabines, apéritif de bienvenue. Visite libre de Martigues (la Venise du sud). Repas du soir à bord.

**Mardi 29 février.** Après le petit déjeuner, excursion facultative en car vers Bormes-les-Mimosas, village médiéval du 12<sup>e</sup> siècle. Le Fort de Brégançon, naguère haut lieu de la lutte contre l'invasion des Sarrasins, est aujourd'hui une résidence des présidents de la République. Les mimosas sont en fleurs. Déjeuner dans la région, après-midi libre. Retour à bord, dîner et soirée animée.

**Mercredi 1<sup>er</sup> mars.** Après le petit déjeuner, départ du bateau vers Aigues-Mortes par le «Petit Rhône», avec ses marais, ses rizières, les taureaux, les flamands roses et les chevaux blancs. Repas à bord. Arrivée à Saint-Gilles et excursion facultative en Camargue. Dîner à bord et soirée du commandant.

**Jeudi 2 mars.** Après le petit déjeuner, navigation au cœur de la Camargue en direction d'Arles. Déjeuner à bord. L'après-midi, visite d'Arles. Dîner et soirée à bord.

**Vendredi 3 mars.** Après le petit déjeuner, débarquement et transfert en car en direction de la Suisse romande.

**Prix par personne: Fr. 850.-**

(suppl. cabine individuelle Fr. 150.-)  
(suppl. pont supérieur Fr. 75.-)

**Inclus dans le prix:** transfert en car, croisière en pension complète, logement en cabine double, douche/WC, drink d'accueil, soirée dansante du commandant, animation par Bouillon et les Niolus, un guide accompagnant. (Non compris: assurance annulation obligatoire, dépenses personnelles et boissons, excursions facultatives).



## BULLETIN D'INSCRIPTION

Je m'inscris/Nous nous inscrivons

**pour la croisière des mimosas  
du 28 février au 3 mars 2000**

Pont principal     Pont sup.     Cabine indiv.     Cabine double

Nom: ..... NP/Localité: .....

Prénom: ..... Rue: .....

Nom: ..... Tél.: .....

Prénom: ..... Signature: .....

Bulletin à renvoyer, rempli et signé, à Carlson Wagonlit Travel,  
Gare CFF, 1001 Lausanne. Tél. 021/320 72 35.

**- ATTENTION, NOMBRE DE PLACES LIMITÉ! -**