

Objektyp: **FrontMatter**

Zeitschrift: **Généralions : aînés**

Band (Jahr): **32 (2002)**

Heft 4

PDF erstellt am: **21.07.2024**

### **Nutzungsbedingungen**

Die ETH-Bibliothek ist Anbieterin der digitalisierten Zeitschriften. Sie besitzt keine Urheberrechte an den Inhalten der Zeitschriften. Die Rechte liegen in der Regel bei den Herausgebern.

Die auf der Plattform e-periodica veröffentlichten Dokumente stehen für nicht-kommerzielle Zwecke in Lehre und Forschung sowie für die private Nutzung frei zur Verfügung. Einzelne Dateien oder Ausdrucke aus diesem Angebot können zusammen mit diesen Nutzungsbedingungen und den korrekten Herkunftsbezeichnungen weitergegeben werden.

Das Veröffentlichen von Bildern in Print- und Online-Publikationen ist nur mit vorheriger Genehmigung der Rechteinhaber erlaubt. Die systematische Speicherung von Teilen des elektronischen Angebots auf anderen Servern bedarf ebenfalls des schriftlichen Einverständnisses der Rechteinhaber.

### **Haftungsausschluss**

Alle Angaben erfolgen ohne Gewähr für Vollständigkeit oder Richtigkeit. Es wird keine Haftung übernommen für Schäden durch die Verwendung von Informationen aus diesem Online-Angebot oder durch das Fehlen von Informationen. Dies gilt auch für Inhalte Dritter, die über dieses Angebot zugänglich sind.

Ein Dienst der *ETH-Bibliothek*  
ETH Zürich, Rämistrasse 101, 8092 Zürich, Schweiz, [www.library.ethz.ch](http://www.library.ethz.ch)

<http://www.e-periodica.ch>

5036

# GENERATIONS

2<sup>e</sup>  
É  
L 2002  
4.50



## MODE

Des habits  
à tous prix

## ENQUÊTE

Des femmes  
prévoyantes

## REPORTAGE

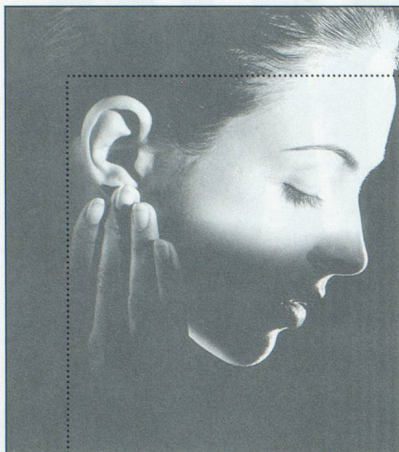
Des canaux  
dans le Midi

## RÉGIONS

Des balades  
en Gruyère

## PORTRAIT

# Raymond Burki



Vous entendez mal...

# réagissez!

15 centrales à votre écoute

www.centrales-srls.ch



**Bulle** • Rue de Vevey 10  
Tél. 026 913 90 66

**La Chaux-de-Fonds**  
Pl. du Marché 8a  
Tél. 032 968 85 05

**Hôpital** • Rue de Chasseral 20  
Tél. 032 967 24 65

**Delémont** • Rue de la Molière 7  
Tél. 032 422 44 11

**Fribourg** • Bd de Pérolles 7a  
Tél. 026 322 36 73

**Genève** • Rue de Rive 8  
Tél. 022 311 28 14

**Lausanne** • Passerelle  
du Grand-Pont 5  
Tél. 021 312 81 91

**Martigny** • Av. de la Gare 11  
Tél. 027 722 42 20

**Monthey** • Av. de la Gare 24  
Tél. 024 471 45 90

**Neuchâtel** • Rue St-Honoré 2  
Tél. 032 724 10 20

**Nyon** • Rue de la Gare 2  
Tél. 022 361 47 90

**Orbe** • Rue Sainte-Claire 9  
Tél. 024 441 00 68

**Payerne** • Rue des Granges 24  
Tél. 026 660 45 35

**Sierre** • Av. de la Gare 1  
Tél. 027 456 44 50

**Sion** • Rue des Vergers 2  
Tél. 027 322 70 58

**Yverdon-les-Bains**  
Rue de Neuchâtel 40a  
Tél. 024 426 23 05

Centrale d'appareillage acoustique

Fondation Centrales SRLS

Fournisseur agréé AI-AVS-AMF-SUVA • Audioprothésistes diplômés

## Vous voulez être en forme? Eh bien, dormez!

Disponible à la Boutique du Dos, le lit Robustaflex vous garantit un repos réparateur. Surtout quand il s'accompagne d'un matelas Tempur.

**ROBUSTA** Sommier Roba Dream électrique à la portée de tous les budgets!

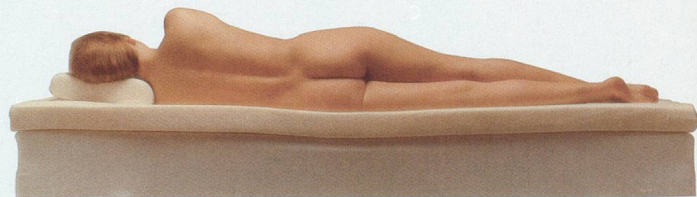
Quoi de plus important qu'un bon sommeil pour détendre le corps et l'esprit? A la Boutique du Dos justement, vous trouverez le lit qu'il vous faut. Son nom: Robustaflex. Il n'a pas son pareil pour garantir à chacun de vos membres une bonne position anatomique. En outre, par son autorégulation, il s'adapte à chaque corps, quelle que soit sa morphologie. Enfin, il présente une large gamme de couchages,



ferme ou souple, fait dans les meilleures matières premières avec une grande précision de finition. Que demander de plus? Avec Robustaflex, vous êtes sûr d'avoir un esprit sain grâce à un sommeil réparateur, c'est donné. D'autant plus que ce lit est équipé de deux moteurs monobloc pour la tête, les jambes et les pieds.

Toujours dans la perspective d'un sommeil sain, Tempur a mis au point un matelas fait avec une mousse spéciale visco-élastique, élaborée par la Nasa pour ses vols spatiaux. Réagissant au poids et à la chaleur de votre corps, Tempur s'adapte parfaitement à votre ana-

**TEMPUR** Matelas et surmatelas vous assure un confort total



tomie. Ni trop dur ni trop mou, modulable, il apaise les douleurs de la nuque, du dos et des articulations. Il assure en outre un sommeil calme et profond. Ce qui fait que, selon des expériences réalisées en laboratoire, un dormeur ne se retourne que 17 fois par nuit en moyenne sur un matelas Tempur, alors qu'il recherche 80 à 100 fois une position plus confortable sur un matelas usuel. Recommandé par plus de 25 000 médecins, chiropraticiens, physiothérapeutes et ostéopathes, le matelas et le sur-

matelas Tempur 2000 sont disponibles en plusieurs dimensions. Sachez que cette marque présente aussi une gamme très complète d'accessoires avec toutes sortes d'oreillers et de coussins de soutien-neque et de cale-dos. Tempur vous assure un confort vraiment total!

**ANATOMIA  
LA BOUTIQUE DU DOS**



Lausanne, rue du Petit-Chêne 38  
(50 m de la Gare) - tél. 021/320 22 00

Genève, rue Pradier 3  
(50 m de la Gare) - tél. 022/738 90 11

Sion, rue des Cèdres 7  
Tél. 027/323 10 70