

Jeux

Objektyp: **Group**

Zeitschrift: **Généralions plus : bien vivre son âge**

Band (Jahr): - **(2010)**

Heft 16

PDF erstellt am: **21.07.2024**

Nutzungsbedingungen

Die ETH-Bibliothek ist Anbieterin der digitalisierten Zeitschriften. Sie besitzt keine Urheberrechte an den Inhalten der Zeitschriften. Die Rechte liegen in der Regel bei den Herausgebern.

Die auf der Plattform e-periodica veröffentlichten Dokumente stehen für nicht-kommerzielle Zwecke in Lehre und Forschung sowie für die private Nutzung frei zur Verfügung. Einzelne Dateien oder Ausdrucke aus diesem Angebot können zusammen mit diesen Nutzungsbedingungen und den korrekten Herkunftsbezeichnungen weitergegeben werden.

Das Veröffentlichen von Bildern in Print- und Online-Publikationen ist nur mit vorheriger Genehmigung der Rechteinhaber erlaubt. Die systematische Speicherung von Teilen des elektronischen Angebots auf anderen Servern bedarf ebenfalls des schriftlichen Einverständnisses der Rechteinhaber.

Haftungsausschluss

Alle Angaben erfolgen ohne Gewähr für Vollständigkeit oder Richtigkeit. Es wird keine Haftung übernommen für Schäden durch die Verwendung von Informationen aus diesem Online-Angebot oder durch das Fehlen von Informationen. Dies gilt auch für Inhalte Dritter, die über dieses Angebot zugänglich sind.

Gagnez deux livres

1	2	3	4	5	6
---	---	---	---	---	---

Une fois la grille remplie, vous pouvez former un mot de six lettres (cases avec un numéro).
 Pour gagner deux livres *Les bienfaits du chocolat*, (Ed. Jouvence) participez à notre concours:
Par SMS (1 fr. 50/SMS) : tapez PLUS, après un espace tapez les six lettres de la solution, et envoyez au 959.
Par carte postale : envoyez-nous vos coordonnées et la solution à *Généralions Plus*.
 Rubrique jeux, rue des Fontenailles 16, 1007 Lausanne. Délai: 30 septembre 2010

- Est toujours disposé à recevoir du liquide sur l'autoroute. Des lézards.
- Elles sont souvent régies par la loi de 1901. A lui la direction des opérations.
- Lettres postales. Il a une bonne fourchette. Est apportée à ceux qui sont dans le besoin.
- Qui sont à même de se redresser. Elle est sortie en cas de consultation.
- A une heure avancée. Sort. D'un auxiliaire.
- Le moi. Possessif. Perroquets. Appris.
- Bandés. Le manganèse en chimie. Coule en Afrique.
- On l'utilise pour montrer du doigt. Prénom d'un compositeur allemand. Fleuve.
- Passa en revue. Formule pour une femme non mariée.
- Eclusées. Ligne dans les cheveux. Note. Id est. Contrôle comptable. Pièce pour four.
- Admiratif. Jeunes sportifs. Abréviation commerciale.
- Département. Sur la boussole. Outre mesure.
- Indique la proximité. Vieux bœuf. Boîte à images. Chemin.
- Arrose Romans. Il peut être un cérémonial. Comme un frère.

Mots croisés

	A	B	C	D	E	F	G	H	I	J	K	L	M	N	O
1															
2			6												
3															
4															
5										5					
6						3									
7															4
8															
9															
10									2						
11															
12	1														
13															
14															
15															

- | | |
|--|--|
| A Les rames y passent journelle-ment. Ile touristique. | H Soustraites. Se fait pour rejoindre la belle. Ils passent avant d'autres. |
| B Plante potagère aromatique. Mal acceptées au palais. | I Joyeux participe. Personne souvent sonnée. |
| C Petites planètes du système solaire. Facile. | J Prise d'air ou d'objet. Iridium. Affectionnée. |
| D Jeu. Il a remplacé le microsillon. Plus forte aux Pays-Bas qu'au Groenland. | K Préposition. C'est l'accord de tous. Note. |
| E Participation volontaire. Propre à la reproduction humaine. On s'y mouille, mais pas trop. | L Le dernier fut victime d'une révolution. Des initiales pour une entreprise. Virage glissant. |
| F Qui manquent de souplesse. Réfléchi. Elle couvre une partie de la surface du globe. | M Une nourrice qui reste célèbre depuis l'Antiquité. |
| G En Camargue. Blessai. Pour lier. | N Lieux paradisiaques. Bombe. |
| | O Esprit. Dans un attirail de plongeur. Parties du Tour. |

Mots mélangés

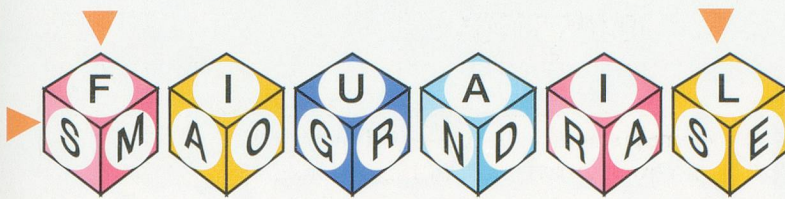
Rayez dans le tableau les mots de la liste.
 Les lettres restantes forment un mot défini par:
Maison de paille.

- | | | |
|----------|------------|--------------|
| ACCÉDER | EXPANSIF | PERCÉE |
| ANIS | FLÉTRIR | RAGTIME |
| ARNICA | FRAUDE | RANCE |
| BLETTE | GEISHA | SCINDER |
| CERISAIE | HOLA | SÉQUOIA |
| CISELER | HURLEUR | SUBCONSCIENT |
| CSARDAS | LANCE | SYNTHÈSE |
| DENIER | NIELLER | TABAGIE |
| ÉCHEANT | OBNUBILÉ | VISA |
| ÉTALIER | OCCUPATION | VOLÉE |

F	I	S	N	A	P	X	E	H	S	O	H	C
R	T	N	E	I	C	S	N	O	C	B	U	S
A	I	O	U	Q	E	S	A	C	I	N	R	A
U	R	R	E	H	E	L	U	I	N	U	L	R
D	U	A	T	I	T	P	L	S	D	B	E	D
E	E	N	G	E	A	N	T	E	E	I	U	A
A	Y	N	E	T	L	S	A	L	R	L	R	S
S	L	L	I	T	I	F	I	E	A	E	A	I
I	O	O	S	E	E	M	T	R	H	N	N	N
V	N	E	H	L	R	R	E	D	E	C	C	A
E	I	G	A	B	A	T	P	E	R	C	E	E

Cubix

Trouvez horizontalement cinq mots de six lettres et verticalement six mots de neuf lettres correspondant aux définitions. En dehors des lettres se trouvant aux quatre angles, chaque lettre ne peut être utilisée qu'une seule fois.



HORIZONTALLEMENT

① Son coup fait craquer.

FOUDRE

② Mare à boue...



③ Bip ou top.

④ Tapis d'Orient.



⑤ La bête qui monte.

⑥ Porte bonne heure.



VERTICALEMENT

① Surnom familial.



② Rare en été.

③ Manœuvre malhonnête.

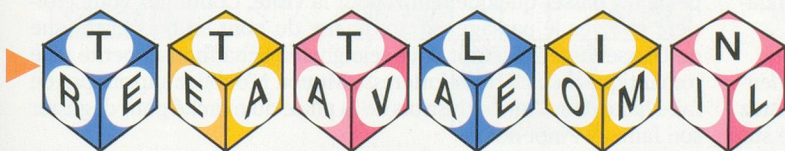


④ Pâtes fines et longues.

⑤ Sa voiture a une place spéciale.



⑥ Vraiment indispensable.



Buzz

En partant des chiffres déjà inscrits, remplissez la grille afin que chaque ligne et chaque colonne contienne une seule fois tous les chiffres de 1 à 5. À vous de trouver les chiffres manquants, en vous aidant des signes placés dans la grille :

1 Facile

2	<		5		
					5

2 Moyen

		1			5
5					4
		1			

3 Difficile

				4	1
			3		

- marché
- cadeau Noël
- coiffeur
- déjeuner Jeanne
- RV copines
- bridge
- ...

Etre mobile, c'est rester actif !



WattWorld

Wattworld ISP SA - Ch de Villars 39, Genève - 022 796 43 43 - www.wattworld.ch

Spécialiste en mobilité



Le Rhin dans toute sa splendeur

Découvrez BALE ville internationale pleine de charme

Suivez le parcours Paracelsus qui débute sur la place du marché et vous fera découvrir la vieille ville de Bâle. Promenez-vous dans les ruelles étroites, empruntez plein d'escaliers et laissez-vous impressionner par les façades des grandes maisons bourgeoises qui témoignent de la richesse d'antan. Passez par des rues où dans le temps les artisans exerçaient leur métier ou visitez l'église St. Léonard. Pour les amateurs de culture, Bâle offre plusieurs musées de renommée mondiale dont le Musée Tinguely, le Musée d'Art ou la Fondation Beyeler. Leur visite constitue une expérience inoubliable.

Lors de nos croisières plaisir, vous découvrirez la ville depuis le fleuve. Laissez-vous choyer par notre restaurateur à bord et dégustez des mets exquis tout en laissant défiler le panorama très varié sur les deux rives.

Basler Personenschiffahrts-Gesellschaft
Horaires et informations: www.bpg.ch

Magnifique croisière fluviale entre CONSTANCE et SCHAFFHOUSE

Constance avec sa vieille ville historique et ses attractions touristiques saura vous impressionner. Montez à bord de l'un de nos bateaux pour une descente inoubliable du Rhin.

Admirez la réserve naturelle Wollmatinger Ried, unique en son genre et l'Île de Reichenau, classée au patrimoine mondial de l'UNESCO avant d'arriver à la ville médiévale de Stein am Rhein. Il vaut la peine d'y passer quelque temps pour la visite. Continuez votre croisière et vivez le passage extraordinaire du pont en bois historique de Diessenhofen. Bientôt vous rejoindrez Schaffhouse, petite ville romantique au pied de la forteresse Munot. N'oubliez surtout pas de faire halte dans l'un des bistrotts de la place du marché pour déguster son fameux Pinot noir.

Schweiz. Schifffahrtsgesellschaft Untersee und Rhein
Horaires et informations: www.urh.ch

Croisière marché de Noël à Strasbourg

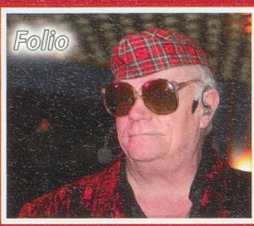
2 jours

Fr. 310.-
par pers. en cab. dble



Guy Rolland

Embarquez pour un week-end de fête en croisière, en compagnie de Guy Rolland et Folio !



Folio

**11 déc. 2010.....Suisse romande
.....Strasbourg - Vieux-Brisach**

Transfert en car de Suisse romande à Strasbourg. Temps libre au marché de Noël. Dîner libre. **Embarquement** à 16h00 à Strasbourg. Installation dans les cabines. Accueil du commandant et présentation de l'équipage. Départ pour un long week-end de fête. Passage des écluses de Neuhof, Gerstheim et Rhinau. Arrivée à Vieux-Brisach dans la soirée. Escale de nuit. Souper à bord, **soirée dansante avec Guy Rolland et Folio**. Nuit à bord.

**12 déc. 2010.....Vieux-Brisach
.....Strasbourg - Suisse romande**

Petit déjeuner buffet. Départ du bateau en direction de Strasbourg. Vous pourrez apprécier de charmants paysages au fil de l'eau. Dîner en croisière. Arrivée à Strasbourg en fin d'après-midi, débarquement. Départ pour le voyage retour. Arrivée en Suisse romande en début de soirée.

A bord du MS Leonard de Vinci

DATE DE LA CROISIÈRE 2010

11 et 12 décembre

LIEUX DE DÉPART

Ligne 1 : Sierre - Sion - Leytron - Martigny - Monthey - Restoroute Yverne - Chailly - Châtel-St-Denis - Bulle - Fribourg / Ligne 3 : Le Locle - La Chaux-de-Fonds - Boudevilliers - Neuchâtel - Biemme / Ligne 4 : Genève - Restoroute Bursins - Lausanne - Yverdon - Payerne - Avenches - Berne Neufeld

INCLUS DANS LE PRIX

Transfert aller - retour en car Buchard tout confort - air conditionné - frigo - W.-C. - vidéo - sièges inclinables - cale-pied - etc. » Le coup de fendant du patron à l'a/r » Croisière dansante avec Guy Rolland et Folio » Logement en cabine double extérieure (climatisée) avec douche et W.-C. » Souper et nuit à bord le 1^{er} jour » Petit déjeuner buffet et dîner le 2^e jour » Taxes portuaires » Boissons gratuites dans le car durant le voyage a/r

NON INCLUS DANS LE PRIX

Le dîner du 1^{er} jour » Les boissons aux repas » Assurance annulation et assistance obligatoire **Fr. 29.-** (sauf si vous êtes en possession du livret ETI ou d'une assurance similaire) » Suppl. cabine individuelle **Fr. 50.-** » Suppl. pont supérieur **Fr. 25.-**

Spectacle cabaret à bord et croisière Paris by night



Paris, ses lieux mythiques et le vieux Montmartre

Croisière parisienne

Pension complète (sauf repas aller et retour), visites guidées incluses

1^{er} jour Suisse - Paris

Départ des grandes localités de Suisse romande en direction de Genève, Mâcon, Auxerre. Arrêt en cours de route pour le dîner libre. Arrivée à Paris en fin d'après-midi. **Embarquement** à 18h00. Accueil et prise en charge par une hôtesse à bord. Installation dans les cabines. **Souper à bord suivi d'un spectacle cabaret**. Nuit à bord.

2^e jour Tour panoramique de Paris avec guide - après-midi libre - Le Pecq

Petit déjeuner à bord. Matinée consacrée à la **visite guidée panoramique de Paris en autocar**. Passage devant les lieux mythiques de la capitale : les Champs Elysées, l'Opéra Garnier, Notre Dame et ses îles, la Rive Gauche et ses universités, la Tour Eiffel, etc. Retour à bord pour le dîner. **Après-midi libre pour découvrir la capitale à votre rythme**. Visite de musées, shopping, balades pédestres, Paris regorge de monuments et de musées. Retour à bord pour le souper suivi d'une soirée dansante. Départ en croisière en direction de Le Pecq. Arrivée dans la soirée. Escale de nuit.

3^e jour Le Pecq - Paris et le vieux Montmartre, avec guide - croisière Paris by night

Petit déjeuner à bord. Départ en croisière en direction de Paris. Passage par l'écluse de Suresnes et le quartier de la Défense. Vers 9h, arrivée du bateau à Paris. **Visite guidée du vieux Montmartre en autocar**. Située en plein cœur de Montmartre, la basilique du Sacré-Cœur reste le décor privilégié des peintres, sculpteurs et poètes de tous temps. La Butte Montmartre est l'un des points culminants de la capitale, offrant un panorama de 50 km de rayon sur Paris. Retour à bord pour le dîner. **Après-midi libre**. Découverte individuelle de la ville. Retour à bord en soirée pour le **souper de gala** et une **croisière Paris by night** à travers la ville illuminée.

4^e jour Retour en Suisse

Petit déjeuner à bord. Débarquement vers 9h. Départ pour le voyage retour. Dîner libre en cours de route. Arrivée en Suisse en fin d'après-midi.

4 jours

dès **Fr. 575.-**
par pers. en cab. dble

A bord du MS Rhône ou Seine Princess

Equipements : toutes les cabines avec douche, W.-C., TV, sèche-cheveux, coffre-fort, radio. Climatisation sur l'ensemble du bateau et dans chaque cabine. Chauffage central, électricité 220V, radar, radiotéléphone.

Commodités à bord : salon avec piste de danse et bar, salle à manger, bibliothèque, boutique, pont soleil.

DATES DES CROISIÈRES

5 au 8 novembre 2010 Fr. 575.-

11 au 14 décembre 2010 Fr. 655.-

8 au 11 mars 2011 Fr. 575.-

17 au 20 mars 2011 Fr. 575.-

LIEUX DE DÉPART

Ligne 1 : Sierre - Sion - Leytron - Martigny - Monthey - Aigle - Chailly - Vevey - Lausanne - Morges - Nyon - Genève / Ligne 2 : Bulle - Fribourg - Avenches - Payerne - Lucens - Moudon / Ligne 3 : La Chaux-de-Fonds - Boudevilliers - Neuchâtel - Boudry - Yverdon

INCLUS DANS LE PRIX

Transfert a/r en car Buchard tout confort - air conditionné - frigo - W.-C. - vidéo - sièges inclinables - cale-pied - etc. » Le coup de fendant du patron à l'aller et au retour » Croisière en pension complète du repas du soir le 1^{er} jour au petit déjeuner le dernier jour » Logement en cabine double extérieure (climatisée) avec douche, W.-C., etc. » Visites guidées de Paris en autocar » Spectacle cabaret à bord » Croisière Paris by night » Taxes portuaires » Boissons gratuites dans le car durant le voyage a/r

NON INCLUS DANS LE PRIX

Les dîners à l'aller et au retour » Les boissons aux repas » Assurance annulation et assistance obligatoire **Fr. 29.-** (sauf si vous êtes en possession du livret ETI ou d'une assurance similaire) » Suppl. cabine individuelle **Fr. 160.-** » Supplément pont supérieur **Fr. 70.- par pers.**

RENSEIGNEMENTS ET INSCRIPTIONS

Une entreprise familiale à votre service depuis 1453 !

N°1 en Suisse romande

BUCHARD voyages

LEYTRON (VS) - ECUVILLEN (FR) - GIMEL (VD)

027 306 22 30

info@buchard.ch - www.buchard.ch

Sudoku

GRILLE N° 1

FACILE

7			8			9	6	1
	4	8		5				
2		9			3			
	8		1		5	6	7	
	2	7	4		8	1	9	
	1	6	3		7		4	
			6			4		9
				8		3	2	
4	3	5			9			6

GRILLE N° 2

MOYEN

		8			5	2		
		4						8
7		3		2			6	
9		5		8			2	
2			4		7			6
	8			9		1		5
	5			7		4		1
3						6		
		9	6			7		

GRILLE N° 3

DIFFICILE

4								
		7		3	6	2		
3		9	5	2	8	4		
			3			1		
8		3				9		6
		6			2			
		4	6	8	1	3		9
		1	2	7		5		
								7

GRILLE N° 4

DIABOLIQUE

	5			8	7		9	
		4			9		5	
	1		5	3				2
4			8			9		7
			7					
7		5			2			8
5				9	3		1	
	8		6			2		
	7		2	1			3	

Fubuki

Placez dans chaque grille les pions disposés sur la gauche, de façon à obtenir la somme indiquée aux extrémités de chaque ligne et de chaque colonne.

GRILLE N° 1

FACILE

1	6	○	7	21
3	○	○	○	13
4	○	○	○	11
8	5	○	2	12
9	○	○	○	15
				18

GRILLE N° 2

MOYEN

1	7	3	○	○	6
2	8	○	6	○	22
4	9	○	○	○	17
					18
					12
					15

GRILLE N° 3

DIFFICILE

1	6	8	○	○	14
2	7	○	○	○	12
4	9	○	○	○	19
5					16
					18
					11