

Objektyp: **Advertising**

Zeitschrift: **Génération plus : bien vivre son âge**

Band (Jahr): - **(2014)**

Heft 60

PDF erstellt am: **21.07.2024**

### **Nutzungsbedingungen**

Die ETH-Bibliothek ist Anbieterin der digitalisierten Zeitschriften. Sie besitzt keine Urheberrechte an den Inhalten der Zeitschriften. Die Rechte liegen in der Regel bei den Herausgebern.

Die auf der Plattform e-periodica veröffentlichten Dokumente stehen für nicht-kommerzielle Zwecke in Lehre und Forschung sowie für die private Nutzung frei zur Verfügung. Einzelne Dateien oder Ausdrucke aus diesem Angebot können zusammen mit diesen Nutzungsbedingungen und den korrekten Herkunftsbezeichnungen weitergegeben werden.

Das Veröffentlichen von Bildern in Print- und Online-Publikationen ist nur mit vorheriger Genehmigung der Rechteinhaber erlaubt. Die systematische Speicherung von Teilen des elektronischen Angebots auf anderen Servern bedarf ebenfalls des schriftlichen Einverständnisses der Rechteinhaber.

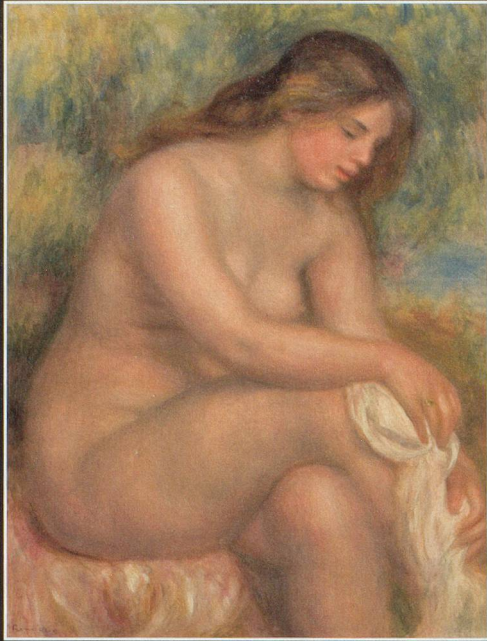
### **Haftungsausschluss**

Alle Angaben erfolgen ohne Gewähr für Vollständigkeit oder Richtigkeit. Es wird keine Haftung übernommen für Schäden durch die Verwendung von Informationen aus diesem Online-Angebot oder durch das Fehlen von Informationen. Dies gilt auch für Inhalte Dritter, die über dieses Angebot zugänglich sind.

Ein Dienst der *ETH-Bibliothek*  
ETH Zürich, Rämistrasse 101, 8092 Zürich, Schweiz, [www.library.ethz.ch](http://www.library.ethz.ch)

<http://www.e-periodica.ch>

# Renoir

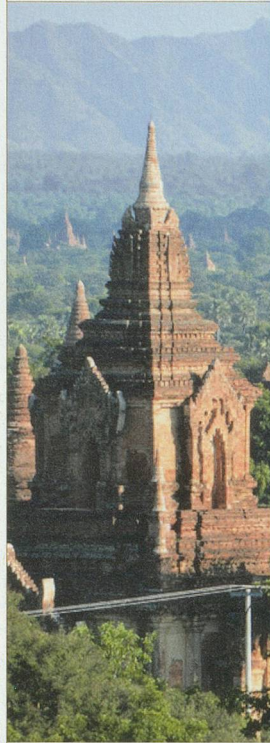


Fondation Pierre Gianadda  
Martigny Suisse

Du 20 juin au 23 novembre 2014  
Tous les jours de 9 h à 19 h

 **Geo-Decouverte** voyages

**Découvrez avec nous**  
petits groupes francophones guidés au départ de Genève



**SICILE**  
histoire & paysages  
Départs 20 sept. | 4, 11, 18 oct.  
1'890 fr.\*

## CAPPADOCE

5 - 13 oct.  
2'470 fr.\*

## NAMIBIE & Chutes lac Victoria

19 oct. - 2 nov.  
3'750 fr.\*\*

## BIRMANIE

22 oct. - 4 nov.  
4'470 fr.\*

## ÉTHIOPIE

1<sup>er</sup>-16 nov. | 19 nov. - 2 déc.  
dès 4'850 fr.\*

\* Vol, taxes, ch. double, pension selon programme, entrées, guide, TTC

\*\* Terrestre seul

[www.geo-decouverte.com](http://www.geo-decouverte.com)

Rue du Cendrier 12-14  
1211 GENEVE 1  
Tél.: +41 22 716 30 00

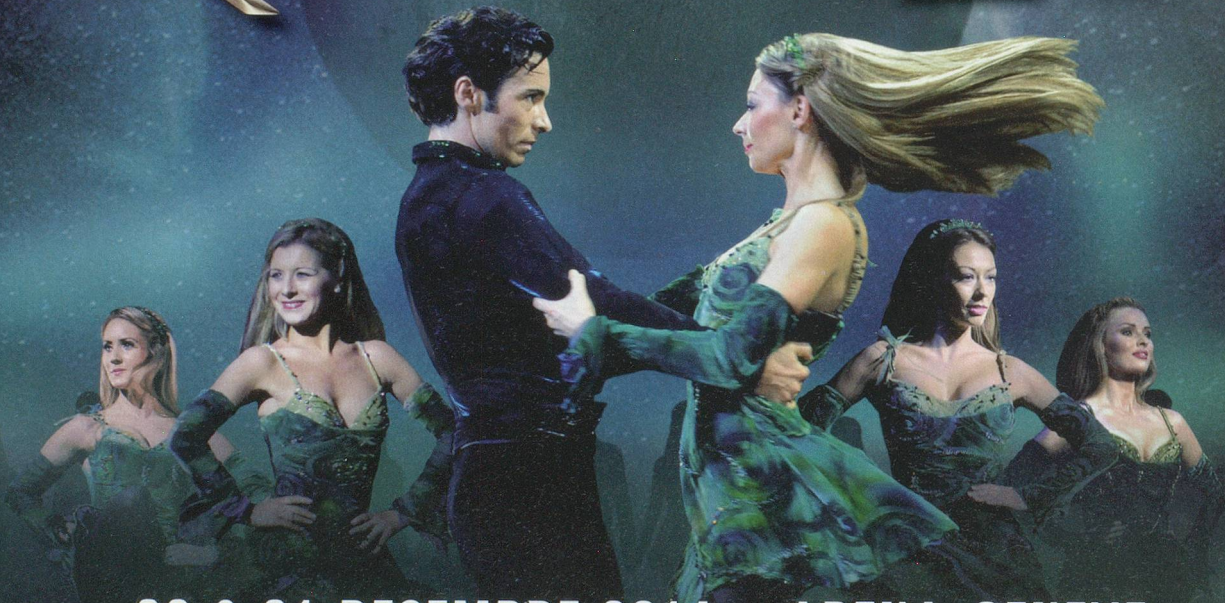
Av. de la Gare 6  
1003 LAUSANNE  
Tél.: +41 21 321 47 37

Composed by  
**BILL WHELAN**

Produced by  
**MOYA DOHERTY**

Directed by  
**JOHN McCOLGAN**

# Riverdance 20 YEARS



**20 & 21 DECEMBRE 2014 — ARENA-GENEVE**

[www.riverdance.com](http://www.riverdance.com)