

Objektyp: **Advertising**

Zeitschrift: **Générations plus : bien vivre son âge**

Band (Jahr): - **(2014)**

Heft 62

PDF erstellt am: **21.07.2024**

### **Nutzungsbedingungen**

Die ETH-Bibliothek ist Anbieterin der digitalisierten Zeitschriften. Sie besitzt keine Urheberrechte an den Inhalten der Zeitschriften. Die Rechte liegen in der Regel bei den Herausgebern.

Die auf der Plattform e-periodica veröffentlichten Dokumente stehen für nicht-kommerzielle Zwecke in Lehre und Forschung sowie für die private Nutzung frei zur Verfügung. Einzelne Dateien oder Ausdrucke aus diesem Angebot können zusammen mit diesen Nutzungsbedingungen und den korrekten Herkunftsbezeichnungen weitergegeben werden.

Das Veröffentlichen von Bildern in Print- und Online-Publikationen ist nur mit vorheriger Genehmigung der Rechteinhaber erlaubt. Die systematische Speicherung von Teilen des elektronischen Angebots auf anderen Servern bedarf ebenfalls des schriftlichen Einverständnisses der Rechteinhaber.

### **Haftungsausschluss**

Alle Angaben erfolgen ohne Gewähr für Vollständigkeit oder Richtigkeit. Es wird keine Haftung übernommen für Schäden durch die Verwendung von Informationen aus diesem Online-Angebot oder durch das Fehlen von Informationen. Dies gilt auch für Inhalte Dritter, die über dieses Angebot zugänglich sind.

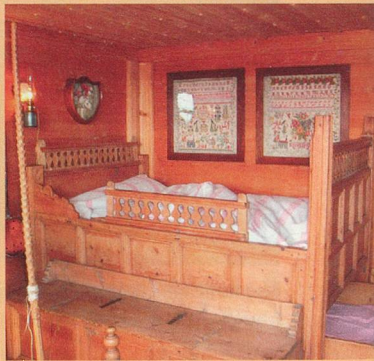
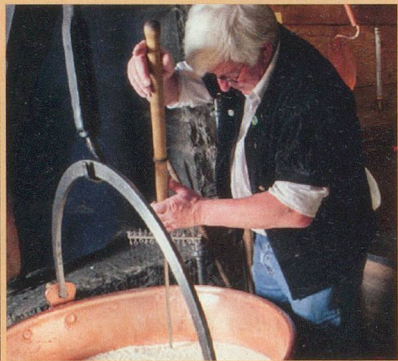
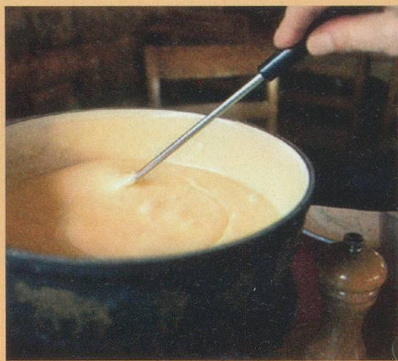
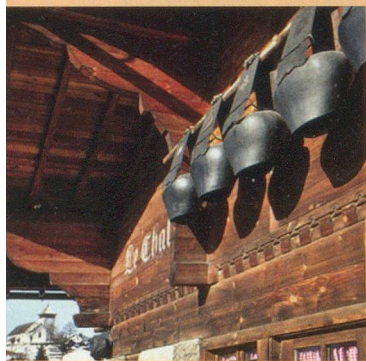
Ein Dienst der *ETH-Bibliothek*  
ETH Zürich, Rämistrasse 101, 8092 Zürich, Schweiz, [www.library.ethz.ch](http://www.library.ethz.ch)

<http://www.e-periodica.ch>

# LE TRAIN DU FROMAGE



SAVEURS & TRADITIONS



**Bienvenue à bord du  
Train du Fromage!**

Il vous emmènera de  
Montreux à Château-d'Oex  
à la découverte des traditions  
et saveurs du Pays-d'Enhaut.



Tous les jeudis, vendredis, samedis et  
dimanches.

Du 4 décembre 2014 au 30 avril 2015  
y compris les jours fériés.

Dès CHF 69.00 avec abo ½ tarif

**Le forfait comprend :**

Voyage de Montreux à Château-d'Oex aller/retour  
en 1<sup>ère</sup> classe, découverte et démonstration d'une  
fabrication artisanale de fromage, repas convivial  
autour d'une fondue moitié-moitié accompagnée  
d'un dessert et pour conclure une visite du Musée  
du Vieux Pays-d'Enhaut.

**Informations et réservations**  
Rail Center GoldenPass (8<sup>00</sup> - 18 00)

Tel. +41 (0)21 989 81 90

info@goldenpass.ch | www.goldenpass.ch

[www.traindufromage.ch](http://www.traindufromage.ch)

**goldenpass**

