

**Zeitschrift:** Générations  
**Herausgeber:** Générations, société coopérative, sans but lucratif  
**Band:** - (2016)  
**Heft:** 83

**Rubrik:** L'infographie : maladie cœliaque et gluten

### **Nutzungsbedingungen**

Die ETH-Bibliothek ist die Anbieterin der digitalisierten Zeitschriften. Sie besitzt keine Urheberrechte an den Zeitschriften und ist nicht verantwortlich für deren Inhalte. Die Rechte liegen in der Regel bei den Herausgebern beziehungsweise den externen Rechteinhabern. [Siehe Rechtliche Hinweise.](#)

### **Conditions d'utilisation**

L'ETH Library est le fournisseur des revues numérisées. Elle ne détient aucun droit d'auteur sur les revues et n'est pas responsable de leur contenu. En règle générale, les droits sont détenus par les éditeurs ou les détenteurs de droits externes. [Voir Informations légales.](#)

### **Terms of use**

The ETH Library is the provider of the digitised journals. It does not own any copyrights to the journals and is not responsible for their content. The rights usually lie with the publishers or the external rights holders. [See Legal notice.](#)

**Download PDF:** 03.02.2025

**ETH-Bibliothek Zürich, E-Periodica, <https://www.e-periodica.ch>**

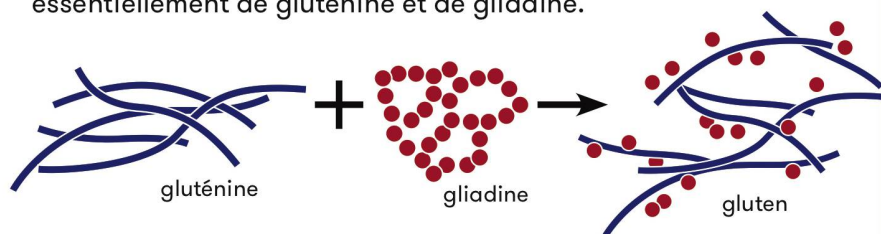
# Maladie cœliaque et gluten

La fonction de l'intestin est de digérer, puis d'absorber les aliments pour les faire passer dans la circulation sanguine qui les distribue dans l'organisme. Chez les personnes atteintes d'une maladie cœliaque, le gluten provoque une atrophie de la paroi de l'intestin grêle qui ne peut alors plus absorber les nutriments dont le corps a besoin.

PAR MICHAEL BALAVOINE ET FRÉDÉRIC MICHIELS

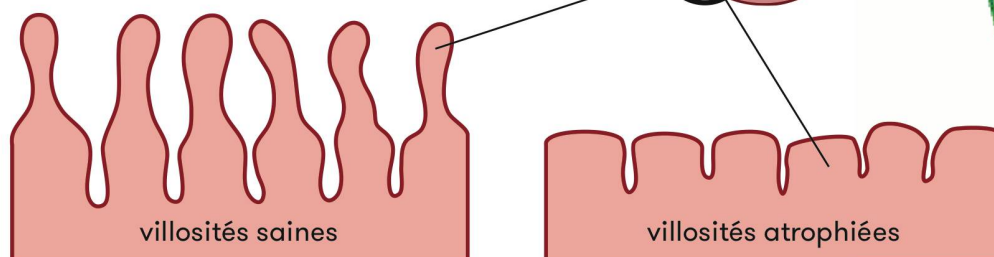
## LE GLUTEN, QU'EST-CE QUE C'EST ?

Présent dans de nombreuses céréales, le gluten est la partie protéique insoluble du grain, constituée essentiellement de gluténine et de gliadine.



## LA MALADIE CŒLIAQUE

Chez les personnes atteintes de cette maladie, l'ingestion de gluten entraîne une réaction immunitaire anormale dans l'intestin grêle. Cette réaction provoque une inflammation qui endommage de petites structures en forme de vagues appelées « villosités ». Celles-ci constituent les « replis » de l'intestin et permettent l'absorption de la majeure partie des nutriments, des vitamines et des minéraux.



## CONSÉQUENCES

Si l'inflammation persiste, elle peut induire une malnutrition et un amaigrissement malgré une alimentation normale. D'autres symptômes d'intensité variable peuvent se manifester, comme une fatigue, des douleurs abdominales, une sensation de ballonnement et des diarrhées.

