

**Zeitschrift:** Geschäftsbericht der Direktion und des Verwaltungsrates der Gotthardbahn  
**Herausgeber:** Gotthardbahn-Gesellschaft Luzern  
**Band:** 19 (1890)

**Vereinsnachrichten:** Jahresrechnung und Jahresrechnungs-Bilanz der Gotthardbahn-Gesellschaft nebst Rechnungen über die Spezialfonds

### **Nutzungsbedingungen**

Die ETH-Bibliothek ist die Anbieterin der digitalisierten Zeitschriften. Sie besitzt keine Urheberrechte an den Zeitschriften und ist nicht verantwortlich für deren Inhalte. Die Rechte liegen in der Regel bei den Herausgebern beziehungsweise den externen Rechteinhabern. [Siehe Rechtliche Hinweise.](#)

### **Conditions d'utilisation**

L'ETH Library est le fournisseur des revues numérisées. Elle ne détient aucun droit d'auteur sur les revues et n'est pas responsable de leur contenu. En règle générale, les droits sont détenus par les éditeurs ou les détenteurs de droits externes. [Voir Informations légales.](#)

### **Terms of use**

The ETH Library is the provider of the digitised journals. It does not own any copyrights to the journals and is not responsible for their content. The rights usually lie with the publishers or the external rights holders. [See Legal notice.](#)

**Download PDF:** 08.02.2025

**ETH-Bibliothek Zürich, E-Periodica, <https://www.e-periodica.ch>**

Jahresrechnung

und

Jahresrechnungs - Bilanz

der

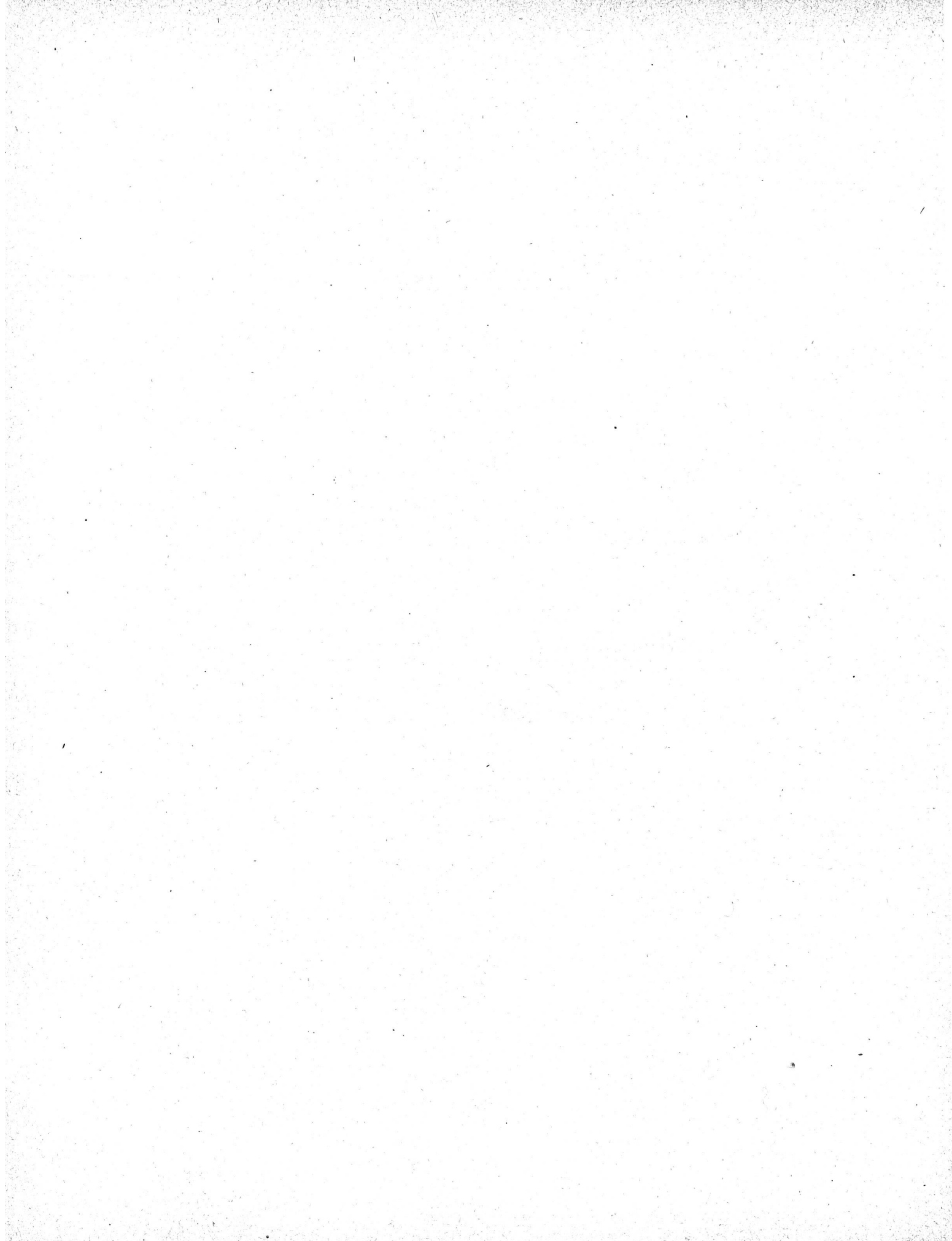
Gotthardbahn-Gesellschaft

nebst

Rechnungen über die Spezialfonds

vom Jahre 1890.





9te Jahresrechnung für den Betrieb der Gotthardbahn, umfassend das Jahr 1890.

		Fr.	Cts.	Fr.	Cts.	Fr.	Cts.
<b>Betriebs-Einnahmen.</b>							
<b>A. Einnahmen aus dem Eisenbahntransport.</b>							
I. Personentransport . . . . .				4,652,996	30		
II. Gepäck-, Thier- u. Gütertransport (inkl. Nebengebühren, Einnahmen der Lagerhäuser und des Camionnagedienstes).							
a) Gepäck . . . . .	456,905	76					
b) Thiere . . . . .	414,551	09					
c) Güter aller Art (inbegriffen Geld- und Werthsendungen, Entschädigung der Postverwaltung für den Transport der Fahrpoststücke) . . . . .	7,180,128	79					
				8,051,585	64	12,704,581	94
<b>B. Einnahmen aus verschiedenen Quellen.</b>							
I. Pacht- und Miethzinsf.							
a) Bahnhöfe und Bahnstrecken . . . . .	117,796	13					
b) Rollmaterial (Austausch und Verpachtung) . . . . .	238,411	75					
c) Sonstige Objekte aller Art (Gebäude, Liegenschaften, Post- lokale, Restaurationen, Dienstwohnungen, Grundstücke Bahnhöfungen, Affichirungsrecht zc.) . . . . .	112,889	68			469,097	56	
II. Ertrag von Hülfsgechäften.							
a) Werkstätte . . . . .	—	—					
b) Gasanstalt . . . . .	3,758	52					
c) Material- und Druckachenverwaltung . . . . .	6,729	48					
d) Privat-Telegraphendienst . . . . .	694	40			11,182	40	
III. Sonstige Einnahmen . . . . .						1,655	95
						481,935	91
<b>Summa der Einnahmen</b>						<b>13,186,517</b>	<b>85</b>

## 9te Jahresrechnung für den Betrieb der

<b>Betriebs-Ausgaben.</b>		Fr.	Cts.	Fr.	Cts.	Fr.	Cts.
<b>I. Allgemeine Verwaltung.</b>							
<b>A. Personalausgaben.</b>							
<i>(Sitzungsgelder, Befoldungen, Löhne, Diäten, Reise- und Wohnungsentfchädigungen, Dienstkleider u. f. w.)</i>							
1. Verwaltungsbehörden (Generalversammlung, Verwaltungsrath, Direktion und Rechnungsprüfungskommissionen) . . . . .	78,185	75					
2. Sekretariat der Direktion, Uebersetzer, Kanzlei, Archiv und Registratur . . . . .	60,393	42					
3. Bureau der Rechnungsrevision, Hauptbuchhaltung und Hauptkassa . . . . .	58,274	33					
4. Rechts- und Reklamationsbureau . . . . .	5,107	09					
5. Kommerzielles Bureau und kommerzielle Agenten . . . . .	59,683	37					
6. Betriebskontrolle und Statistisches Bureau . . . . .	76,232	30					
7. Telegrapheninspektion und Telegraphisten der Allgemeinen Verwaltung . . . . .	11,765	75					
8. Abwartpersonal der Allgemeinen Verwaltung . . . . .	7,434	31	357,076	32			
<b>B. Sonstige Ausgaben.</b>							
1. Bureaubedürfnisse, Druck- und Buchbinderkosten, Insertionen, Zeitungen, Porti und Telegramme . . . . .	62,281	15					
2. Beleuchtung, Beheizung und Reinigung der Dienstlokale . . . . .	16,390	17					
3. Ergänzung und Unterhalt des Inventars . . . . .	9,810	74					
4. Verschiedenes . . . . .	1,450	—	89,932	06	447,008	38	
<b>II. Aufsicht und Unterhalt der Bahn.</b>							
<b>A. Personalausgaben.</b>							
<i>(Befoldungen, Löhne, Diäten, Reise- und Wohnungsentfchädigungen, Dienstkleider u. f. w.)</i>							
1. Oberingenieur und dessen Hülfspersonal . . . . .	66,056	95					
2. Bahningenieure und deren Hülfspersonal . . . . .	43,898	29					
3. Bahnmeister und deren Stellvertreter . . . . .	32,438	06					
4. Bahn- und Barrierenwärter und deren Stellvertreter . . . . .	280,512	44					
5. Stations-(Weichen-)wärter ( $\frac{1}{3}$ der Befoldung für dieselben)	39,272	17	462,177	91			
<b>B. Unterhalt und Erneuerung der Bahnanlagen.</b>							
1. Unterbau . . . . .	229,434	71					
2. Oberbau . . . . .	785,932	09					
3. Hochbau . . . . .	148,016	28					
4. Telegraphen, Signale und Abgrenzung . . . . .	46,088	77					
5. Räumung der Bahn von Schnee und Eis . . . . .	14,296	39	1,223,768	24			
<b>Uebertrag</b>			1,685,946	15	447,008	38	

## Gotthardbahn, umfassend das Jahr 1890.

		Fr.	Cts.	Fr.	Cts.	Fr.	Cts.
<b>Betriebs-Ausgaben.</b>							
	Uebertrag			1,685,946	15	447,008	38
<b>C. Sonstige Ausgaben.</b>							
1.	Büreaubedürfnisse, Druck- und Buchbinderkosten, Insertionen, Porti und Telegramme . . . . .	9,216	94				
2.	Beleuchtung, Beheizung und Reinigung der Dienstlokale (inkl. Wärterhäuser und Buden) . . . . .	4,350	16				
3.	Beleuchtung der offenen Bahn und der Tunnel . . . . .	13,253	73				
4.	Ergänzung und Unterhalt des Inventars . . . . .	18,110	21				
5.	Entschädigung für vorübergehende Benützung von Landabschnitten und Kulturschäden (exklusive Pachtzins) . . . . .	1,070	50				
6.	Verschiedenes . . . . .	258	95				
				46,260	49	1,732,206	64
<b>III. Expeditions- und Zugsdienst.</b>							
<b>A. Personalausgaben.</b>							
(Besoldungen, Löhne, Diäten, Reise- und Wohnungsentchädigungen, Kilometergelder, Dienstkleider u. s. w.)							
1.	Oberbetriebsinspektor und dessen Hülfspersonal nebst Centralwagenkontrolle . . . . .	73,682	52				
2.	Bahnhof- und Stationsvorstände und das denselben unterstellte Personal.						
a.	Bahnhof- u. Stationsvorstände, Einnehmer, Gepäck-, Güter- u. Lagerhaus-Expedienten, Gehülfen, Telegraphisten, Wagenkontroleure, Güterschaffner, Rangirmeister, Camionneure, Portiers und deren Stellvertreter Fr. 409,212. 16						
b.	Stationswärter ( <sup>2</sup> / <sub>3</sub> d. Besoldung f. dieselben) „ 78,544. 40						
c.	Nachtwächter, Lampisten, Gepäckträger, Güterverlader, Manöveristen, Wagenschieber, Drehscheiben- und Schiebehühnenwärter „ 251,920. 26	739,676	82				
3.	Zugsdienstpersonal (Zugsführer, Kondukteure und Bremser)	525,927	17	1,339,286	51		
<b>B. Sonstige Ausgaben.</b>							
1.	Büreaubedürfnisse, Druckfachen (mit Inbegriff der Kosten für Druck und Publikation der Fahrpläne, Billets zc.), Buchbinderkosten, Insertionen, Porti und Telegramme . . . . .	52,400	56				
2.	Beleuchtung, Beheizung und Reinigung der Dienstlokale, Beleuchtung der Bahnhöfe und Stationen . . . . .	49,383	96				
3.	Ergänzung und Unterhaltung des Stationsinventars (inkl. Wagendecken und Telegraphenapparate) . . . . .	29,042	61				
4.	Verbrauchsmaterialien für mechanische Stationseinrichtungen, Telegraphenapparate u. s. f. . . . .	2,028	97				
5.	Plombage für Güter, und Camionnage . . . . .	2,456	64				
6.	Verschiedenes . . . . .	314	78	135,627	52	1,474,914	03
	Uebertrag					3,654,129	05

**9te Jahresrechnung für den Betrieb der**

		Fr.	Cts.	Fr.	Cts.	Fr.	Cts.
<b>Betriebs-Ausgaben.</b>							
	Uebertrag					3,654 129	05
<b>IV. Fahrdienst.</b>							
<b>A. Personalausgaben.</b>							
(Besoldungen, Löhne, Diäten, Reise- und Wohnungsentanschädigungen, Kilometergelder, Ersparnisprämien, Dienstkleider u. s. w.)							
1.	Maschinenmeister und dessen Büropersonal (Centralbüro des Fahrdienstes)	34,828	—				
2.	Maschinenpersonal und Wagenvisiteure.						
a.	Vorstände der Maschinendepots und deren Hilfspersonal			Fr. 28,164. 30			
b.	Lokomotivführer und Heizer			" 425,243. 30			
c.	Wagenvisiteure und Wagenvisiteurgehülften	480,824	28	" 27,416. 68			
3.	Personal für Ausrüstung und Reinigung des Fahrmaterials (Lokomotiv- und Wagenreiniger, Wagenschmierer)	60,290	83		575,943	11	
<b>B. Materialverbrauch der Lokomotiven und Wagen.</b>							
1.	Brennmaterial.						
a.	Für Lokomotiven			Fr. 982,647. 65			
b.	Für Wagen	985,175	24	" 2,527. 59			
2.	Schmiermaterial.						
a.	Für Lokomotiven			Fr. 39,691. 98			
b.	Für Wagen	42,319	36	" 2,627. 38			
3.	Beleuchtungsmaterial.						
a.	Für Lokomotiven			Fr. 5,856. 44			
b.	Für Wagen	27,405	47	" 21,549. 03			
4.	Reinigungs- und Desinfektionsmaterial, Verpackung, Wasser und Streusand.						
a.	Für Lokomotiven			Fr. 16,680. 59			
b.	Für Wagen	18,884	05	" 2,203. 46	1,073,784	12	
<b>C. Unterhalt und Erneuerung des Rollmaterials.</b>							
1.	Lokomotiven und Tender	333,732	36				
2.	Personenwagen	79,252	83				
3.	Lastwagen	65,217	36		478,202	55	
<b>D. Sonstige Ausgaben.</b>							
1.	Bürobedürfnisse, Druck- und Buchbinderkosten, Insertionen, Porti und Telegramme	7,261	04				
2.	Beleuchtung, Beheizung und Reinigung der Dienstlokale (namentlich auch der Remisen und Uebernachtungslokale)	5,500	25				
3.	Ergänzung und Unterhaltung des Inventars für den Fahrdienst (exkl. desjenigen der Werkstätten)	4,829	27				
4.	Verschiedenes	17	50		17,608	06	
	Uebertrag					2,145.537	84
						5,799,666	89

## Gotthardbahn, umfassend das Jahr 1890.

		Fr.	Cts.	Fr.	Cts.	Fr.	Cts.
<b>Betriebs-Ausgaben.</b>							
	Uebertrag					5,799,666	89
<b>V. Verschiedene Ausgaben.</b>							
<b>A. Pacht- und Miethzinse.</b>							
1.	Bahnhöfe und Bahnstrecken . . . . .	339,308	39				
2.	Rollmaterial (Austausch und Pachtung) . . . . .	422,923	13				
3.	Für sonstige Objekte (Büreau- und Magazinlokalitäten der Allgemeinen Verwaltung, des Bahnaufsichts- und Bahnunterhaltungsdienstes, des Stations-, Expeditions- und Zugsdienstes, des Fahrdienstes, der Materialverwaltung u. s. w.)	3,041	93	765,273	45		
<b>B. Verlust an Hülfsgeeschäften.</b>							
1.	Der Werkstätte . . . . .	—	—				
2.	Der Gasanstalt . . . . .	—	—				
3.	Der Material- und Drucksachenverwaltung . . . . .	1,880	78	1,880	78		
<b>C. Sonstige Ausgaben.</b>							
1.	Gerichts- und Prozeßkosten . . . . .	2,920	60				
2.	Feuervericherungen (Gebäude, Mobilien, Lokomotiven, Wagen, Vorräthe, Transportgüter) . . . . .	21,835	51				
3.	Unfall-Versicherungen und Entschädigungen (Betriebspersonal und Reisende) . . . . .	71,583	55				
4.	Transport-Versicherungen und Entschädigungen . . . . .	13,817	94				
5.	Transportkosten in Folge Bahnunterbrechungen . . . . .	104	—				
6.	Steuern und Abgaben . . . . .	63,308	19				
7.	Beiträge an die Unterstützung- und Pensionskasse und an die Krankenkasse, Geschenke . . . . .	124,367	13				
8.	Verschiedenes . . . . .	31,533	58				
				329,470	50	1,096,624	73
	<b>Summa der Ausgaben</b>					<b>6,896,291</b>	<b>62</b>

### Rechnungs-Abschluß.

	Fr.	Cts.
<b>Summa der Betriebs-Einnahmen</b> . . . . .	13,186,517	85
<b>Summa der Betriebs-Ausgaben</b> . . . . .	6,896,291	62
<b>Ueberschuß der Betriebs-Einnahmen über die Betriebs-Ausgaben</b> . . . . .	<b>6,290,226</b>	<b>23</b>



## Rechnungen über die Spezialfonds. Erneuerungsfond.

		Fr.	Cts.	Fr.	Cts.	Fr.	Cts.
<b>Einnahmen.</b>							
Bestand am 1. Januar 1890 . . . . .				4,238,357	38		
1.	Ordentliche Einlage vom Jahre 1890 . . . . .	748,627	28				
2.	Zinse . . . . .	171,715	25				
3.	Sonstige Einnahmen . . . . .	13,500	—				
	Summa			933,842	53		
						5,172,199	91
<b>Ausgaben.</b>							
1.	Für Erneuerung des Oberbaues . . . . .	694,263	72				
2.	Für Erneuerung des Betriebsmaterials . . . . .	69,041	60				
		763,305	32				
	Weniger: Erlös aus Altmaterialien . . . . .	158,979	39	604,325	93		
3.	Zu sonstigen Zwecken . . . . .			—	—		
	Summa					604,325	93
Bestand am 31. Dezember 1890 . . . . .						4,567,873	98
	Summa wie oben					5,172,199	91

### Ausweis über den Bestand am 31. Dezember 1890.

Nom.	Fr.				Fr.	Cts.
	100,000.	— 4 0/0	Obligationen der Centralbank für Eisenbahnen in Luzern	à 100	100,000	—
"	13,000.	— 4 0/0	" der Schweiz. Nordostbahn von 1885	" 100	13,000	—
"	50,000.	— 3 3/4 0/0	" der Ortsbürgergemeinde von Zofingen	" 100	50,000	—
"	250,000.	— 3 1/2 0/0	" des Kantons Bern	" 96.5	241,250	—
"	100,000.	— 3 1/2 0/0	" " Solothurn	" 95.5	95,500	—
"	60,000.	— 3 1/2 0/0	" " Zug	" 100	60,000	—
"	300,000.	— 4 0/0	" der Bank in Luzern	" 100	300,000	—
"	400,000.	— 4 0/0	" der Stadt Luzern	" 100	400,000	—
"	49,000.	— 3 1/2 0/0	" der Stadt Luzern	" 96	47,040	—
"	Lire 400,000.	— 4 0/0	" der Stadt Rom	" 83	332,000	—
"	247,000.	— 4 0/0	" der Stadt Mailand	" 84.5	208,715	—
"	300,000.	— 4 1/2 0/0	" der Dampfschiffunternehmung des Langensees	" 100	300,000	—
"	193,500.	— 4 0/0	Pfandbriefe der Ital. Nationalbank	" 94	181,890	—
"	98,750.	— 4 0/0	Obligationen der Societa Generale Immobiliare in Rom	" 73	72,087	50
"	100,000.	— 4 0/0	" " Navigazione Generale Italiana	" 86.5	86,500	—
"	229,000.	— 3 0/0	" " Ital. Eisenbahnen (mit Staatsgarantie)	" 55.5	127,095	—
"	90,000.	— 4 1/2 0/0	" " Nord-Milano-Eisenbahn	" 100	90,000	—
"	1,711,000.	— 3 0/0	" " Italienischen Südbahn	" 59.5	1,018,045	—
"	50,000.	— 4 0/0	" " Sicilianischen Eisenbahnen	" 85.5	42,750	—
"	Mark 100,000.	— 3 1/2 0/0	Preussische Consols	" 97. 5/124	120,900	—
"	194,000.	— 3 1/2 0/0	Schwedische Staatsanleihe	" 94. 5/124	227,329	20
"	Kronen 71,000.	— 3 1/2 0/0	Dänische Staatsanleihe	" 94. 5/124	93,597	50
	Fr. 360,174. 78		zur Zeit noch in Conto-Corrent bei der Gotthardbahn		360,174	78
			Summa gleich oben		4,567,873	98

**Rechnungen über die Spezialfonds.  
Reservefond.**

		Fr.	Cts.	Fr.	Cts.	Fr.	Cts.
<b>Einnahmen.</b>							
Bestand am 1. Januar 1890 . . . . .				1,426,627	90		
1. Ordentliche Einlage vom Jahre 1890 . . . . .		113,918	18				
2. Zinse . . . . .		60,146	—				
3. Sonstige Einnahmen . . . . .		92,947	—				
				267,011	18		
Summa						<b>1,693,639</b>	<b>08</b>
<b>Ausgaben.</b>							
Summa		—	—	—	—	—	—
Bestand am 31. Dezember 1890 . . . . .						1,693,639	08
Summa wie oben						<b>1,693,639</b>	<b>08</b>

**Ausweis über den Bestand am 31. Dezember 1890.**

		Fr.	Cts.
Nom. Fr. 7,130,000.— Aktien der Centralbank für Eisenbahnen in Luzern, 20 % einbezahlt $\frac{5000}{4000}$		1,426,000	—
" 267,639.08 zur Zeit noch in Conto-Corrent bei der Gotthardbahn . . . . .		267,639	08
Summa gleich oben		<b>1,693,639</b>	<b>08</b>

**Rechnungen über die Spezialfonds.  
Amortisationsfond.**

	Fr.	Cts.	Fr.	Cts.	Fr.	Cts.
<b>Einnahmen.</b>						
Bestand am 1. Januar 1890 . . . . .			166,768	32		
1. Einlage vom Jahre 1890 . . . . .	92,070	73				
2. Zinsertrag . . . . .	—	—				
3. Sonstige Einnahmen . . . . .	—	—				
Summa			92,070	73	258,839	05
<b>Ausgaben.</b>						
Summa	—	—	—	—	—	—
Bestand am 31. Dezember 1890 . . . . .					258,839	05
Summa wie oben					258,839	05

**Ausweis über den Bestand am 31. Dezember 1890.**

	Fr.	Cts.
Nom. Lire 298,000. — 3 % ital. staatsgarantirte Eisenbahnobligationen à 55,5 . . . . .	165,390	—
Fr. 93,449,05 zur Zeit noch in Conto-Corrent bei der Gotthardbahn . . . . .	93,449	05
Summa gleich oben	258,839	05

**Rechnungen über die Spezialfonds.**  
**Fond für hervorragende Leistungen im Betriebsdienste.**

	Fr.	Cts.	Fr.	Cts.	Fr.	Cts.
<b>Einnahmen.</b>						
Bestand am 1. Januar 1890 . . . . .			63,274	01		
Zinsertrag . . . . .	2,522	07	2,522	07		
<b>Summa</b>					<b>65,796</b>	<b>08</b>
<b>Ausgaben.</b>						
Für Belohnungen . . . . .			200	—		
<b>Summa</b>					200	—
Bestand am 31. Dezember 1890 . . . . .					65,596	08
<b>Summa wie oben</b>					<b>65,796</b>	<b>08</b>

**Ausweis über den Bestand am 31. Dezember 1890.**

	Fr.	Cts.
Nom. Fr. 62,000 — 4% Obligationen der Gotthardbahn . . . . .	62,491	50
Guthaben bei der Kantonalen Spar- und Leihkasse in Luzern . . . . .	1,864	58
Baar in der Hauptkasse der Gotthardbahn . . . . .	1,240	—
<b>Summa gleich oben</b>	<b>65,596</b>	<b>08</b>

**Rechnungen über**  
**Unterstützungs- und Pensionskasse für die**  
**I. Jahres-**

		Fr.	Cts.	Fr.	Cts.	Fr.	Cts.
<b>Einnahmen.</b>							
1.	Saldo der vorjährigen Rechnung . . . . .	786,825	57				
	Hievon ab: Marchzins auf 31. Dezember 1889 . . . . .	4,977	22	781,848	35		
2.	Beiträge der Mitglieder:						
a.	Eintrittsgelder . . . . .	1,109	—				
b.	Beiträge von Gehaltserhöhungen . . . . .	4,845	01				
c.	Regelmäßige Beiträge . . . . .	55,250	51	61,204	52		
3.	Beiträge der Gesellschaft:						
a.	Regelmäßige Beiträge . . . . .	110,501	02				
b.	Außerordentliche Beiträge . . . . .	250,000	—				
c.	Sonstige Zuwendungen . . . . .	—	—	360,501	02		
4.	Verschiedene Einnahmen:						
a.	Kapitalzins und Kursgewinne . . . . .	41,529	37				
b.	Beiträge von Versicherungsanstalten . . . . .	—	—				
c.	Erlöse aus gefundenen Gegenständen, Bußen, zc. . . . .	2,641	99				
d.	Geschenke und Verschiedenes . . . . .	100	—	44,271	36		
						1,247,825	25
						<b>1,247,825</b>	<b>25</b>

**die Spezialfonds.**

**Beamten und Angestellten der Gottthardbahn.**

**Rechnung.**

	Fr.	Cts.	Fr.	Cts.	Fr.	Cts.
<b>Ausgaben.</b>						
<b>1. Unterstützungen und Pensionen:</b>						
a. Unterstützungen und Pensionen an Lebende Mitglieder:						
aa. Unterstützungen . . . . .	19,988	89				
bb. Pensionen . . . . .	1,633	80				
			21,622	69		
b. Unterstützungen und Pensionen an die Hinterlassenen verstorbenen Mitglieder:						
aa. Unterstützungen . . . . .	250	—				
bb. Pensionen . . . . .	17,622	25				
			17,872	25		
c. Altersentschädigungen für den Verzicht auf das Unterstützungsrecht . . . . .			2,600	—	42,094	94
<b>2. Abgangsentschädigungen an austretende Mitglieder . . .</b>					4,676	45
<b>3. Verschiedene Ausgaben:</b>						
a. Verwaltungskosten . . . . .			—	—		
b. Unfall- und Rückversicherungskosten . . . . .			—	—		
c. Passivzinsen und Kursverluste . . . . .			34,692	18	34,692	18
<b>4. Saldo-Vortrag auf neue Rechnung . . . . .</b>					1,166,361	68
					<b>1,247,825</b>	<b>25</b>

## II. Bilanz.

Nominal- betrag	o/o	Aktiven.	Kurs	Bilanzwerth auf 31. Dezember 1890		Fr.	Cts.
				Fr.	Cts.		
		<b>1. Werthschriften und hypothekarische Anlagen:</b>					
235,000	4	Obligationen des Kantons Zürich . . . . .	101	237,350	—		
12,000	4	"    "    "    Neuenburg . . . . .	101	12,120	—		
4,000	3 <sup>3</sup> / <sub>4</sub>	"    "    "    Luzern . . . . .	100	4,000	—		
50,000	3 <sup>3</sup> / <sub>4</sub>	"    der Ortsbürgergemeinde Zofingen . . . . .	100	50,000	—		
15,000	3 <sup>1</sup> / <sub>2</sub>	"    "    Kant. Spar- und Leihkasse Luzern . . . . .	100	15,000	—		
15,500	4	"    "    Einzinsersparkasse des Kantons Luzern . . . . .	100	15,500	—		
6,000	4	Luzerner Gültbriefe . . . . .	100	6,000	—		
18,000	4 <sup>1</sup> / <sub>2</sub>	Obligationen von Gebr. Troller & Cie. Luzern . . . . .	100	18,000	—		
17,000	4	"    der Schweiz. Nordostbahn von 1887 . . . . .	101,5	17,255	—		
54,000	4	"    "    Zurabahnen . . . . .	100	54,000	—		
5,000	5	Italienische Rente . . . . .	92	4,600	—		
62,000	4	Obligationen der Stadt Rom . . . . .	83	51,460	—		
40,000	4	"    "    ital. Mittelmeerbahn . . . . .	86	34,400	—		
448,500	3	"    "    "    Südbahn . . . . .	59,5	266,857	50		
148,000	3	"    "    "    Eisenbahnen mit Staatsgarantie . . . . .	55,5	82,140	—		
94,500	3	"    "    "    sardin. Eisenbahnen Serie A . . . . .	59,5	56,227	50		
197,500	3	"    "    "    "    neue von 1882 . . . . .	58	114,550	—		
50,500	3	Portugiesische Rente . . . . .	57	28,785	—		
50,000	4 <sup>1</sup> / <sub>2</sub>	"    Staats-Obligationen . . . . .	85,5	42,750	—		
45,000	5	Rumänische amort. Rente . . . . .	97,5	43,875	—		
						1,154,870	—
		<b>2. Guthaben bei der Gotthardbahngesellschaft in Cto. Ct.</b>				11,491	68
		<b>3. Nicht verfallene Aktivzinsen . . . . .</b>				9,851	60
		<b>4. Sonstige Guthaben . . . . .</b>				—	—
		<b>5. Liegenschaften . . . . .</b>				—	—
		<b>6. Kassafaldo . . . . .</b>				—	—
		<b>7. Defizit (Werth 1. Jan. 1890) . . . . .</b>				348,813	73
						<b>1,525,027</b>	<b>01</b>

**II. Bilanz.**

	Fr.	Cts.
<b>Passiven.</b>		
1. Schulden . . . . .	—	—
2. Nicht verfallene Passivzinse . . . . .	—	—
3. Deckungskapital . . . . .	1,525,027	01
4. Reserven . . . . .	—	—
<hr/>		
	<b>1,525,027</b>	<b>01</b>



**Rechnungen über**  
**Krankenkasse für die beim Bahnaufsichts- und Unter-**  
**I. Jahres-**

	Fr.	Cts.	Fr.	Cts.	Fr.	Cts.
<b>Einnahmen.</b>						
1. Saldo der vorjährigen Rechnung . . . . .			20,204	45		
2. Beiträge der Mitglieder:						
a. Eintrittsgelder . . . . .	—	—				
b. Beiträge von Gehaltserhöhungen . . . . .	—	—				
c. Regelmäßige Beiträge . . . . .	6,923	25	6,923	25		
3. Beiträge der Gesellschaft:						
a. Regelmäßige Beiträge . . . . .	—	—				
b. Außerordentliche Beiträge . . . . .	—	—				
c. Sonstige Zuwendungen . . . . .	—	—				
4. Verschiedene Einnahmen:						
a. Kapitalzins und Kursgewinne . . . . .	725	60				
b. Beiträge von Versicherungsanstalten . . . . .	—	—				
c. Erlöse aus gefundenen Gegenständen, Bußen, zc. . . . .	102	60				
d. Geschenke und Verschiedenes . . . . .	—	—				
			828	20	27,955	90
					<b>27,955</b>	<b>90</b>

**die Spezialfonds.**

**haltungsdienste der Gottthardbahn beschäftigten Arbeiter.**

**Rechnung.**

	Fr.	Cts.	Fr.	Cts.	Fr.	Cts.
<b>Ausgaben.</b>						
<b>1. Unterstützungen und Pensionen.</b>						
<b>a. Unterstützungen und Pensionen an lebende Mitglieder:</b>						
aa. Unterstützungen . . . . .	7,009	25				
bb. Pensionen . . . . .	—	—	7,009	25		
<b>b. Unterstützungen und Pensionen an die Hinterlassenen verstorbenen Mitglieder:</b>						
aa. Unterstützungen . . . . .	508	35				
bb. Pensionen . . . . .	—	—	508	35		
<b>c. Altersentschädigungen für den Verzicht auf das Unterstützungsrecht . . . . .</b>					7,517	60
<b>2. Abgangsentschädigungen an austretende Mitglieder . . . . .</b>					—	—
<b>3. Verschiedene Ausgaben:</b>						
a. Verwaltungskosten . . . . .			—	—		
b. Unfall- und Rückversicherungskosten . . . . .			—	—		
c. Passivzinsen und Kursverluste . . . . .			391	—	391	—
<b>4. Saldo-Vortrag auf neue Rechnung . . . . .</b>					20,047	30
					<b>27,955</b>	<b>90</b>

## II. Bilanz.

Nominal- betrag	%		Kurs	Bilanzwerth auf 31. Dezember 1890		Fr.	Cts.
				Fr.	Cts.		
		<b>Aktiven.</b>					
		1. Werthschriften und hypothekarische Anlagen:					
6,000	4	Berner Jurabahn-Obligationen . . . . .	100	6,000	—		
9,000	3 1/2	Obligationen des Eidg. Anleihens . . . . .	99	8,910	—		
4,000	3 1/2	"    "    Kantons Bern . . . . .	96,5	3,860	—	18,770	—
		2. Guthaben bei der Gotthardbahngesellschaft in Cto. Ct.				1,277	30
		3. Nicht verfallene Aktivzinse . . . . .				60	49
		4. Sonstige Guthaben . . . . .				—	—
		5. Fiegenschaften . . . . .				—	—
		6. Kassafaldo . . . . .				—	—
		7. Defizit . . . . .				—	—
						<b>20,107</b>	<b>79</b>

**II. Bilanz.**

	Fr.	Gts.
<b>Passiven.</b>		
1. Schulden . . . . .	—	—
2. Nicht verfallene Passivzinse . . . . .	—	—
3. Deckungskapital . . . . .	—	—
4. Reserven . . . . .	20,107	79
<hr/>		
	<b>20,107</b>	<b>79</b>

**Rechnungen über**  
**Krankenkasse für die beim Stations-, Magazins-, Depot- und**  
**I. Jahres-**

	Fr.	Cts.	Fr.	Cts.	Fr.	Cts.
<b>Einnahmen.</b>						
1. Saldo der vorjährigen Rechnung . . . . .			41,493	84		
2. Beiträge der Mitglieder:						
a. Eintrittsgelder . . . . .	336	—				
b. Beiträge von Gehaltserhöhungen . . . . .	—	—				
c. Regelmäßige Beiträge . . . . .	11,661	66	11,997	66		
3. Beiträge der Gesellschaft:						
a. Regelmäßige Beiträge . . . . .	3,887	21				
b. Außerordentliche Beiträge . . . . .	—	—				
c. Sonstige Zuwendungen . . . . .	—	—	3,887	21		
4. Verschiedene Einnahmen:						
a. Kapitalzins und Kursgewinne . . . . .	1,423	23				
b. Beiträge von Versicherungsanstalten . . . . .	—	—				
c. Erlöse aus gefundenen Gegenständen, Bußen zc. . . . .	526	69				
d. Geschenke und Verschiedenes . . . . .	—	—	1,949	92	59,328	63
					59,328	63

die Spezialfonds.

Werkstätten dienst der Gotthardbahn beschäftigten Arbeiter.

Rechnung.

	Fr.	Cts.	Fr.	Cts.	Fr.	Cts.
<b>Ausgaben.</b>						
1. Unterstützungen und Pensionen:						
a. Unterstützungen und Pensionen an lebende Mitglieder:						
aa. Unterstützungen . . . . .	20,883	36				
bb. Pensionen . . . . .	—	—	20,883	36		
b. Unterstützungen und Pensionen an die Hinterlassenen verstorbener Mitglieder:						
aa. Unterstützungen . . . . .	167	85				
bb. Pensionen . . . . .	—	—	167	85		
c. Aversalentschädigungen für den Verzicht auf das Unterstützungsrecht . . . . .			—	—	21,051	21
2. Abgangsentschädigungen an austretende Mitglieder . . . . .					182	25
3. Verschiedene Ausgaben:						
a. Verwaltungskosten . . . . .			—	—		
b. Unfall- und Rückversicherungskosten . . . . .			—	—		
c. Passivzinsen und Kursverluste . . . . .			1,625	—	1,625	—
4. Saldo-Vortrag auf neue Rechnung . . . . .					36,470	17
					<b>59,328</b>	<b>63</b>



**II. Bilanz.**

	Fr.	Cts.
<b>Passiven.</b>		
1. Schulden . . . . .	—	—
2. Nicht verfallene Passivzinse . . . . .	—	—
3. Deckungskapital . . . . .	—	—
4. Reserven . . . . .	36,706	07
<hr/>		
	<b>36,706</b>	<b>07</b>



## Gewinn- und Verlustrechnung.

	Fr.	Cts.	Fr.	Cts.
<b>Einnahmen.</b>				
1. Saldo-vortrag vom 31. Dezember 1889 . . . . .	95,408	31		
Hieron ab: Nachträgliche Abtragung vom Baukonto zu Lasten der Rechnung pro 1889 . . . . .	26,204	83		
2. Ueberschuß der Betriebseinnahmen . . . . .			69,203	48
3. Ertrag verfügbarer Kapitalien . . . . .			6,290,226	23
4. Zins für zum Bau neuer Linien verwendete Kapitalien . . . . .			526,062	83
5. Ertrag von Nebengeschäften . . . . .			95,592	31
6. Zuschüsse aus den Spezialfonds . . . . .			—	—
7. Aus sonstigen Quellen . . . . .			604,325	93
8. Passiv-Saldo-Vortrag . . . . .			585	—
			—	—
Im Ganzen			<b>7,585,995</b>	<b>78</b>
<b>Ausgaben.</b>				
1. Passiv-Saldo . . . . .			—	—
2. Ueberschuß der Betriebsausgaben . . . . .			—	—
3. Conto-Correntzins und Provisionen (Kursdifferenzen, Kosten für Einköpfung verfallener Titel, Coupons etc.) . . . . .			21,860	23
4. Verzinsung der konsolid. Anleihen . . . . .			3,759,834	40
Nom. Fr. 70,207,000. — 4 % Obligationen.				
"    " 20,840,000. — 5 % Obligationen.				
4 <sup>a</sup> Verzinsung der neuen Aktien während der Einzahlungsperiode . . . . .			120,000	—
5. Verlust auf Nebengeschäften . . . . .			—	—
6. Amortisationen, Abschreibungen und Einlagen in den Baufond:				
a. Kapitalamortisation . . . . .	150,000	—		
b. Amortisationsfond . . . . .	92,070	73		
c. Abschreibungen . . . . .	15,273	58		
d. Baufond . . . . .	—	—	257,344	31
7. Einlage in die Spezialfonds (inkl. deren Verzinsung)				
a. ordentliche (Art. 17 der Statuten) . . . . .	1,094,406	71		
b. außerordentliche Zuweisung an den Reservefond . . . . .	92,947	—	1,187,353	71
(Kursgewinn auf dem Werthschriften-Konto.)				
8. Zu sonstigen Zwecken . . . . .			5,954	30
9. Zur Verfügung der Aktionäre:				
a. Als Dividende zu vertheilen 6 1/2 % . . . . .	2,210,000	—		
b. Als Saldo-vortrag auf 1. Januar 1891 . . . . .	23,648	83	2,233,648	83
Im Ganzen			<b>7,585,995</b>	<b>78</b>

## Kapitalrechnung.

	Fr.	Cts.	Fr.	Cts.
<b>Einnahmen.</b>				
1. Aktivsaldo vom Jahr 1889 . . . . .	5,272,468	23		
Hiezu: Nachträgliche Zuweisung an die Kapitalrechnung pro 1889	26,204	83		
Verwendungen für unvollendete Bauobjekte . . . . .	5,429,390	90	10,728,063	96
2. Kapitaleinzahlungen } auf das 4 % Anleihen von 100 Millionen Franken, datirt 1. Januar 1884, in Con- version des 5 % Anleiheus . . . . .			1,800,000	—
3. Zuwendungen aus dem Betriebsertrag:				
a. für Kapitalamortisationen . . . . .	150,000	—		
b. für den Amortisationsfond . . . . .	92,070	73		
c. für Abschreibungen . . . . .	15,273	58	257,344	31
4. Erlöse und Rückerstattungen . . . . .	132,982	27		
Abzüglich: die nachträgliche Zuweisung aus 1889 . . . . .	26,204	83	106,777	44
5. Passivsaldo-Vortrag . . . . .			—	—
<b>Total der Einnahmen</b>			<b>12,892,185</b>	<b>71</b>
<b>Ausgaben.</b>				
1. Passivsaldo vom Vorjahre . . . . .			—	—
2. Rückzahlung von Kapitalien:				
a. Ausgeloooste und amortisirte 4 % Obligationen . . . . .	150,000	—		
b. Einlage in den Amortisationsfond . . . . .	92,070	73		
c. Conversion von 5 % Obligationen in 4 %ige . . . . .	1,624,500	—	1,866,570	73
3. Verwendungen zu Bauzwecken:				
a. Vollendete Objekte . . . . .	3,987,870	34		
b. Unvollendete Objekte . . . . .	5,947,860	70	9,935,731	04
4. Kursverluste und dergleichen . . . . .			177,563	—
5. Vermehrung der Beteiligung bei andern Bahnen . . . . .			—	—
6. Verwendungen auf Nebengeschäfte . . . . .			—	—
7. Minderwerthung von Bahnanlagen . . . . .			15,273	58
8. Aktivsaldo-Vortrag . . . . .			897,047	36
<b>Total der Ausgaben</b>			<b>12,892,185</b>	<b>71</b>

## 19te Jahresrechnung der Gotthardbahngesellschaft über die

	Fr.		Cts.	
	Fr.	Cts.	Fr.	Cts.
<b>Einnahmen.</b>				
<b>I. Subventions-, Aktien- und Obligationenkapital (direkte Einnahmen).</b>				
1. Einzahlung von Subventionen . . . . .	—	—		
2. Einzahlung auf die Aktien . . . . .	—	—		
3. Emittirte Obligationen . . . . .	—	—		
<b>II. Anderweitige (indirekte) Einnahmen.</b>				
1. Nettoertrag des Werthschriften-, Wechsel- und Interressenkonto's	—	—		
2. Pacht- und Miethzinse . . . . .	—	—		
3. Erlös von wiederverkauften Grundstücken und Gebäuden . .	13,231	40		
4. Ueberschuß der Betriebseinnahmen über die Betriebsausgaben der während der Bauperiode dem öffentlichen Verkehr über- gebenen Bahnstrecken . . . . .	—	—		
5. Verschiedenes . . . . .	—	—		
			13,231	40
<b>Summa der Einnahmen</b>			<b>13,231</b>	<b>40</b>

## Verwendung von Kapitalien zu Bauzwecken, umfassend das Jahr 1890.

Ausgaben.	Verwendungen zu Bauzwecken		Erlöse und Rückerstattungen		Netto-Ausgaben	
	Fr.	Cts.	Fr.	Cts.	Fr.	Cts.
<b>I. Rückerstattung der von 1860 an bis 5. Dezember 1871 erlaufenen Baaranslagen der Vereinigung Schweizerischer Kantone und Eisenbahngesellschaften zur Anstrengung der Gotthardbahn . . . . .</b>	—	—	—	—	—	—
<b>II. Beschaffung des Baukapitales für die Gotthardbahn.</b>						
1. Bezug des Subventionskapitales (Porti) . . . . .	—	—	—	—	—	—
2. Emission des Aktien- und Obligationenkapitales (Kursdifferenzen, Provisionen u. s. f.) . . . . .	—	—	—	—	—	—
3. Herstellung der Titel für das Subventionskapital, der Aktien und der Obligationen . . . . .	—	—	—	—	—	—
<b>III. Zentralverwaltung (mit Ausschluß des techn. Centralbüreau's).</b>						
1. Gehalte und Entschädigungen des Personales der Centralverwaltung . . . . .	—	—	—	—	—	—
2. Ankauf und Unterhalt der Lokale der Centralverwaltung, Möblirung dieser Lokale, Miethzinse u. s. f. . . . .	—	—	233	60	*) 233	60
3. Büreaubedürfnisse (Schreibmaterialien, Druck- und Fertigungskosten, Porti, Beheizung und Beleuchtung u. s. f.) . . . . .	—	—	—	—	—	—
4. Verschiedenes . . . . .	—	—	—	—	—	—
<b>IV. Zinsen des einbezahlten Aktientapitals und der emittirten Obligationen und Provisionen für die Einlösung der bezüglichen Coupons . . . . .</b>	—	—	—	—	—	—
<b>V. Bahnbau.</b>						
<b>A. Technische Bauleitung.</b>						
Centralbüreau.						
1. Gehalte und Reiseentschädigungen des technischen Personales, sowie Löhne der Hülfсарbeiter . . . . .	79,673	95	—	—	79,673	95
2. Büreaubedürfnisse . . . . .	2,988	48	—	—	2,988	48
3. Verschiedenes . . . . .	—	—	—	—	—	—
Sektionen.						
4. Gehalte und Reiseentschädigungen des technischen Personales, sowie Löhne der Hülfсарbeiter . . . . .	49,347	69	—	—	49,347	69
5. Büreaubedürfnisse . . . . .	1,030	65	—	—	1,030	65
6. Verschiedenes . . . . .	112	03	—	—	112	03
<b>B. Expropriation.</b>						
1. Kommissariat und Anwälte . . . . .	4,566	65	183	—	4,383	65
2. Staatliche Behörden . . . . .	10,901	13	—	—	10,901	13
3. Entschädigungen . . . . .	250,754	54	1,635	17	249,119	37
4. Verschiedenes . . . . .	—	—	—	—	—	—
<b>Uebertrag</b>	399,375	12	2051	77	397,323	35

\*) Die Cursozahlen bedeuten mehr Einnahmen als Ausgaben in Folge von Erlösen, Abschreibungen, Uebertragungen und Rückerstattungen.

## 19<sup>te</sup> Jahresrechnung der Gotthardbahn-Gesellschaft über die

<b>Ausgaben.</b>		Verwendungen zu Bauzwecken		Erlöse und Rückerstattungen		Netto-Ausgaben	
		Fr.	Cts.	Fr.	Cts.	Fr.	Cts.
<b>Uebertrag</b>		399,375	12	2,051	77	397,323	35
<b>C. Unterbau.</b>							
1.	Erdbarbeiten und Stützmauern . . . . .	123,910	46	830	65	123,079	81
2.	Tunnels . . . . .	—	—	—	—	—	—
3.	Brücken, Durchlässe und Kanäle . . . . .	18,205	77	—	—	18,205	77
4.	Begbauten . . . . .	21,479	13	—	—	21,479	13
5.	Wasserbauten . . . . .	5,922	15	3,152	35	2,769	80
6.	Bettung . . . . .	41,556	56	18	—	41,538	56
7.	Verschiedenes . . . . .	—	—	—	—	—	—
<b>D. Oberbau.</b>							
1.	Schwellen u. Bahnhofshölzer, bezw. sonstige Schienenunterlagen	33,823	63	144	—	33,679	63
2.	Schienen . . . . .	57,586	22	387	20	57,199	02
3.	Schienenbefestigungsmittel . . . . .	13,856	63	65	32	13,791	31
4.	Legen des Oberbaues . . . . .	21,500	30	160	85	21 339	45
5.	Verschiedenes . . . . .	—	—	—	—	—	—
<b>E. Hochbau.</b>							
1.	Aufnahmegebäude . . . . .	1,050,950	22	—	—	1,050,950	22
2.	Einstieghallen . . . . .	—	—	—	—	—	—
3.	Trottoirs . . . . .	—	—	—	—	—	—
4.	Güterschuppen . . . . .	3,167	60	—	—	3,167	60
5.	Lokomotiv- und Wagenremisen . . . . .	—	—	4292	93	*) 4,292	93
6.	Werfstätten . . . . .	925,961	47	42,372	26	883,589	21
7.	Nebengebäude aller Art . . . . .	33,920	08	—	—	33 920	08
8.	Weichen- und Bahnwärterhäuser . . . . .	—	—	12,286	25	*) 12,286	25
9.	Laderampen . . . . .	1,721	33	—	—	1,721	33
10.	Brunnen, beziehungsweise sonstige Vorrichtungen zur Beschaffung von Trink- und Brauchwasser . . . . .	7,934	69	1,053	48	6,881	21
11.	Beleuchtungseinrichtungen . . . . .	41,473	65	—	—	41,473	65
12.	Gartenanlagen . . . . .	499	30	—	—	499	30
13.	Verschiedenes . . . . .	—	—	—	—	—	—
<b>F. Mechanische Einrichtungen (mit Einschluß des zugehörigen Mauerwerkes).</b>							
1.	Weichen und Kreuzungen . . . . .	22,358	01	—	—	22,358	01
2.	Drehseiben . . . . .	84,316	70	—	—	84,316	70
3.	Schiebebühnen . . . . .	44,684	47	—	—	44,684	47
4.	Wasserleitungen, Wasserreservoirs, Vorwärmfessel, Pumpwerke, Wasserfrähen u. s. f. zur Speisung der Lokomotiven	42,403	33	—	—	42,403	33
5.	Hebfrähen . . . . .	—	—	—	—	—	—
6.	Brückenwaagen . . . . .	7,683	45	—	—	7,683	45
7.	Signalvorrichtungen auf den Bahnhöfen und auf der Bahn	11,704	88	—	—	11,704	88
8.	Weitere mech. Einrichtungen, wie stehende Dampfmaschinen u. s. f.	18,215	08	5,959	21	12,255	87
<b>Uebertrag</b>		3,034,210	23	72,774	27	2,961,435	96

\*) Die Curfuszahlen bedeuten mehr Einnahmen als Ausgaben in Folge von Erlösen, Abschreibungen, Uebertragungen und Rückerstattungen.

## Verwendung von Kapitalien zu Bauzwecken, umfassend das Jahr 1890.

Ausgaben.	Verwendungen zu Bauzwecken		Erlöse und Rückstellungen		Netto-Ausgaben	
	Fr.	Cts.	Fr.	Cts.	Fr.	Cts.
Uebertrag	3,034,210	23	72,774	27	2,961,435	96
G. Bahntelegraphie . . . . .	204,870	26	5,677	75	199,192	51
H. Abgrenzung des Grundeigenthums der Gesellschaft, Abschluß und Eintheilung der Bahn, auf der Bahn anzubringende Kennzeichen u. s. w.						
1. Vermarkung . . . . .	—	—	—	—	—	—
2. Einfriedigung . . . . .	12,550	70	—	—	12,550	70
3. Barrieren u. Sicherheitschranken an Straßen u. Wegübergängen	684	—	—	—	684	—
4. Distanzenzeiger, Gradientenzeiger, Kontrollstöcke und Warnungstafeln . . . . .	17	80	—	—	17	80
I. Inventar für den Bahnbau und den Bahnbetrieb.						
Bahnbau.						
1. Inventarstücke der technischen Bauleitung (Instrumente, Mobilien u. s. f.) . . . . .	1	75	9182	85	*) 9,181	10
2. Geräthschaften für Regiearbeiten und für den Bahnbau überhaupt . . . . .	—	—	—	—	—	—
Bahnbetrieb.						
3. Lokomotiven und Tender . . . . .	314,860	27	24,128	85	290,731	42
4. Wagen . . . . .	—	—	7,987	15	*) 7,987	15
5. Möblirung der Wartsäle, Restaurationen u. s. f. in den Bahnhöfen und Stationen . . . . .	1,933	90	—	—	1,933	90
6. Ausstattung der Werkstätten . . . . .	359,125	25	—	—	359,125	25
7. Geräthschaften für den Betriebsdienst (Unterhaltung der Bahn, Expeditions- und Transportdienst) . . . . .	48,081	74	—	—	48,081	74
K. Unterstützungen von Angestellten und Arbeitern, bezw. ihrer Familien im Falle von Krankheit oder Verunglückung im Dienste	11,534	44	—	—	11,534	44
<b>Summa der Ausgaben</b>	<b>3,987,870</b>	<b>34</b>	<b>119,750</b>	<b>87</b>	<b>3,868,119</b>	<b>47</b>

### Rechnungs-Abschluß.

	Fr.	Cts.
Summa der Einnahmen . . . . .	13,231	40
Summa der Ausgaben . . . . .	3,868,119	47
<b>Total der Netto-Ausgaben</b>	<b>3,854,888</b>	<b>07</b>

\*) Die Cursivzahlen bedeuten mehr Einnahmen als Ausgaben in Folge von Erlösen, Abschreibungen, Uebertragungen und Rückstellungen.

**Jahresrechnung**

		Fr.	Cts.	Fr.	Cts.	Fr.	Cts.	
<b>Aktiven.</b>								
<b>A. Noch nicht einbezahlte Kapitalien:</b>								
1. Aktien . . . . .				3,000,000	—			
2. Konsol. Anleihen . . . . .				—	—			
3. Subventionen . . . . .				—	—	3,000,000	—	
<b>B. Verwendete Kapitalien:</b>								
1. Bahnanlagen und feste Einrichtungen	} Baufonto	211,533,492	31					
2. Kosten des Rohmaterials . . . . .		11 040,291	04					
3. Mobilien und Geräthschaften . . . . .		1 608 612	40	224,182,395	75			
4. Kursverluste auf Aktien . . . . .				2,970,150	—			
5. Zu amortisirende Verwendungen:								
Betrag am 31. Dezember 1889 . . . . .		14,969,385	44					
Hiezu: Kursverluste und Unkosten auf dem 4 % Anleihen pro 1890 . . . . .		177,563	—					
		15,146,948	44					
Hievon ab:								
I. Amortisationsquote pro 1884	Fr. 120,000.—							
II. Amortisationsquote pro 1885	„ 130,000.—							
III. Amortisationsquote pro 1886	„ 130,000.—							
IV. Amortisationsquote pro 1887	„ 215,000.—							
V. Amortisationsquote pro 1888	„ 140,000.—							
VI. Amortisationsquote pro 1889	„ 150,000.—							
VII. Amortisationsquote pro 1890	„ 150,000.—	1,035,000	—					
				14,111 948	44			
6. Beteiligung an andern Unternehmungen . . . . .				—	—			
7. Verwendungen auf Nebengeschäfte . . . . .				—	—			
8. Verwendungen auf unvollendete Objekte:								
a. Zweiglinien Luzern-Innensee und Zug-Arth . . . . .		145,586	18					
b. Zweites Geleise Erstfeld-Biasca . . . . .		5,050,991	84					
c. Tessin-Korrektion . . . . .		19,886	74					
d. Verschiedene Objekte . . . . .		731,395	94	5,947,860	70			
						247,212,354	89	
<b>C. Verfügbare Mittel:</b>								
1. Kasse, Wechsel und Bankguthaben	} Kassenbestand Wechsel Bankguthaben	55,882	56					
			10,060	—				
			2,498,917	72	2,564,860	28		
2. Werthschriften . . . . .				7,276,879	20			
3. Entbehrliche Liegenschaften . . . . .				187,324	94			
4. Material- und Reservestück-Vorräthe . . . . .				1,996,185	16			
5. Verschiedene Debitoren	} Forderungen an fremde Verwaltungen „ „ eigene Verwaltungsconten	396,404	07					
			816,559	96	1,212,964	03		
						13,238,213	61	
<b>D. Passiv-Saldo der Gewinn- und Verlustrechnung</b>								
<b>Summa der Aktiven</b>						<b>263,450,568</b>	<b>50</b>	

# Bilanz.

		Fr.	Cts.	Fr.	Cts.	Fr.	Cts.
<b>Passiven.</b>							
<b>A. Gesellschaftskapital</b> (Aktien)						40,000,000	—
<b>B. Konsolidirte Anleihen:</b>							
5 % Anleihen				19 937,500	—		
4 % Anleihen		72,092,000	—				
Hieron ab:							
I. Rückzahlung pro 1884	Fr. 120,000.—						
II. Rückzahlung pro 1885	„ 130,000.—						
III. Rückzahlung pro 1886	„ 130,000.—						
IV. Rückzahlung pro 1887	„ 215,000.—						
V. Rückzahlung pro 1888	„ 140,000.—						
VI. Rückzahlung pro 1889	„ 150,000.—						
VII. Rückzahlung pro 1890	„ 150,000.—						
		1,035,000	—	71,057,000	—	90,994,500	—
<b>C. Subventionen</b>						119,000,000	—
<b>D. Schwebende Schulden:</b>							
1. Verfallene Titel und Coupons				2,056,179	50		
2. Noch nicht verfallene Ratazinsen				88,481	25		
3. Baarkautionen von Unternehmern und Lieferanten				28,472	72		
4. Verschiedene Kreditoren				1,414,031	84	3,587,165	31
<b>E. Spezialfonds:</b>							
1. Erneuerungsfond				4,567,873	98		
2. Reservefond				1,693,639	08		
3. Amortisationsfond				258,839	05		
4. Sonstige Fonds				—	—	6,520,352	11
<b>F. Baufond</b> (Angesammelte Zinsen aus den disponibeln Kapitalien zu Bauzwecken bestimmt)						1,114,902	25
<b>G. Aktivsaldo der Gewinn- und Verlustrechnung</b>						2,233,648	83
<b>Summa der Passiven</b>						<b>283,450,568</b>	<b>50</b>