

Zeitschrift: Geographica Helvetica : schweizerische Zeitschrift für Geographie = Swiss journal of geography = revue suisse de géographie = rivista svizzera di geografia

Band: 11 (1956)

Artikel: Die Trulli Apuliens : Beiträge zur Siedlungsgeographie von Süditalien

Kurzfassung: I trulli delle Puglie

Autor: Scholz, Hartmut

DOI: <https://doi.org/10.5169/seals-39636>

Nutzungsbedingungen

Die ETH-Bibliothek ist die Anbieterin der digitalisierten Zeitschriften. Sie besitzt keine Urheberrechte an den Zeitschriften und ist nicht verantwortlich für deren Inhalte. Die Rechte liegen in der Regel bei den Herausgebern beziehungsweise den externen Rechteinhabern. [Siehe Rechtliche Hinweise.](#)

Conditions d'utilisation

L'ETH Library est le fournisseur des revues numérisées. Elle ne détient aucun droit d'auteur sur les revues et n'est pas responsable de leur contenu. En règle générale, les droits sont détenus par les éditeurs ou les détenteurs de droits externes. [Voir Informations légales.](#)

Terms of use

The ETH Library is the provider of the digitised journals. It does not own any copyrights to the journals and is not responsible for their content. The rights usually lie with the publishers or the external rights holders. [See Legal notice.](#)

Download PDF: 07.10.2024

ETH-Bibliothek Zürich, E-Periodica, <https://www.e-periodica.ch>

Grundriß eines neuen Trullo kenntlich*.

Die Nachmessung des Verfassers ergab überall die gleiche Grundkonstruktion bei zwei sich wiederholenden Typen: Einzelhaus mit einer Kuppel sowie Doppelhaus mit zwei Kuppeln, wobei die Kuppel jeweils über dem Wohnraum aufgesetzt ist, in dem man sich am meisten aufhält, und der unter Ausnutzung der dickwandigen Mauern über einen Kamin verfügt. Sowohl bei den

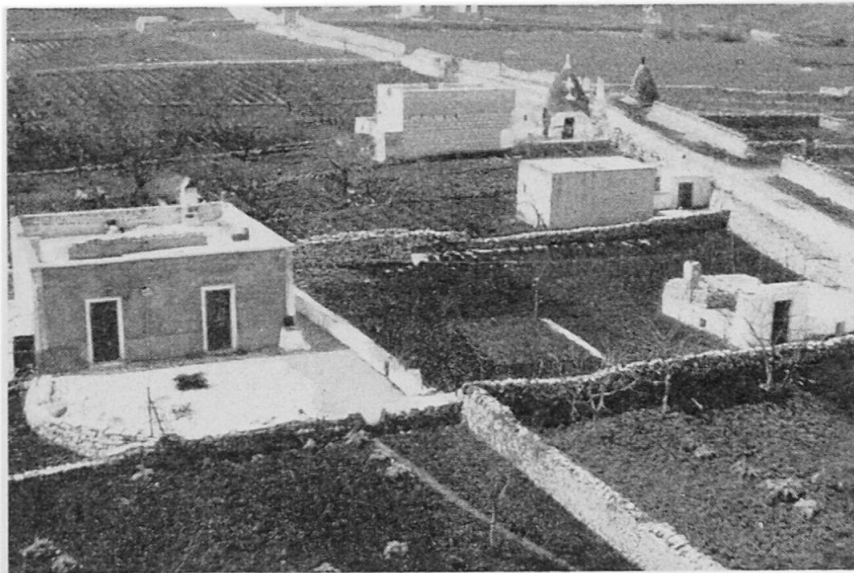


Photo 4 Gemischte Flachdachbauten der Trulli, kennzeichnend für die Streusiedlung bei Alberobello.

Phot. H. SCHOLZ

Bewohnern als auch bei den mit dem Neubau beschäftigten spezialisierten Handwerkern ergaben die Befragungen des Verfassers einstimmig, daß der Zweck der rundgewölbten Kuppeln, erfahrungsgemäß, die wärmere Luft während des Winters und die frische Luft während der Sommerzeit sei, womit die gleichen Eigenschaften wie bei den Lößwohnungen auftreten.

Zusammenfassend darf gesagt werden, daß die Trulli auch in Zukunft ein charakteristisches Element der Landschaft von Apulien bilden werden.

* An dieser Stelle möchte ich Herrn Prof. Dr. L. RANIERI, Geogr. Institut der Universität Bari, sowie Herrn Syndikus LIPOLLIS, Alberobello, herzlich für die zur Verfügung gestellten Pläne danken.

LITERATUR:

1. NOTARNICOLA, G.: I Trulli di Alberobello dalla Preistoria al Presente. Roma 1940. — 2. SCHOLZ, H.: Insediamento umano e sfruttamento dei terreni nella Sicilia centrale e meridionale. *Geographica Helvetica* 1/1952. S. 9—16. — 3. Carta litologica. *Ist. di Geografia e Geologia. Università di Bari.* — 4. COLAMONICO, C.: I centri abitati in Puglia. Bari 1925. — 5. COLAMONICO, C.: Gli insediamenti rurali nelle Murge settentrionali (Puglia). Roma 1932. — 6. COLAMONICO, C.: Le forme dell'abitato rurale in Puglia. Roma 1934. — 7. ANELLI, F.: Castellana. *Darin: 4. Alberobello.* Bari 1954. — 8. SCHOLZ, H.: Ein Baukuriosum in Italien. *Die neuen Trulli Apuliens. Deutsche Bauzeitung* 7/1956. — 9. MANDATO, DE, M.: La primitività dell'abitato humano. Torino 1933. — 10. BROCKMANN, M.: Apulien und die Trulli. *Volkshochschule VI*, 1937. — 11. BIASUTTI, R.: Ricerche sui tipi degli insediamenti rurali in Italia. *La carta dei tipi d'insediamento. Mem. Soc. Geogr. Ital. XVII*, 1932. — 12. MINCHILLI, V.: La costruzioni dette a trullo. *Atti e relazioni dell'Accademia Pugliese delle Science VI*, 1948.

I TRULLI DELLE PUGLIE

Sul tavolato pugliese delle Murge sorgono insolite sedi umane, borgate con strane case con tetto a cupola: i trulli. La loro distribuzione geografica coincide con un calcare compatto del cretaceo. Sono di origine molto antica, presumibilmente preistorica, costruite forse sul modello dei sepolcri di pietra detti « Dolmen ». Oggi, sussidiate dalla Cassa per il Mezzogiorno, vengono costruite forme moderne che si ispirano sul modello tradizionale, di modo che i trulli continueranno, anche in futuro, a rappresentare un elemento caratteristico del paesaggio pugliese.