

Objekttyp: **Miscellaneous**

Zeitschrift: **Geographica Helvetica : schweizerische Zeitschrift für Geographie
= Swiss journal of geography = revue suisse de géographie =
rivista svizzera di geografia**

Band (Jahr): **51 (1996)**

Heft 1: **Schweizer Weltatlas**

PDF erstellt am: **22.07.2024**

Nutzungsbedingungen

Die ETH-Bibliothek ist Anbieterin der digitalisierten Zeitschriften. Sie besitzt keine Urheberrechte an den Inhalten der Zeitschriften. Die Rechte liegen in der Regel bei den Herausgebern. Die auf der Plattform e-periodica veröffentlichten Dokumente stehen für nicht-kommerzielle Zwecke in Lehre und Forschung sowie für die private Nutzung frei zur Verfügung. Einzelne Dateien oder Ausdrucke aus diesem Angebot können zusammen mit diesen Nutzungsbedingungen und den korrekten Herkunftsbezeichnungen weitergegeben werden. Das Veröffentlichen von Bildern in Print- und Online-Publikationen ist nur mit vorheriger Genehmigung der Rechteinhaber erlaubt. Die systematische Speicherung von Teilen des elektronischen Angebots auf anderen Servern bedarf ebenfalls des schriftlichen Einverständnisses der Rechteinhaber.

Haftungsausschluss

Alle Angaben erfolgen ohne Gewähr für Vollständigkeit oder Richtigkeit. Es wird keine Haftung übernommen für Schäden durch die Verwendung von Informationen aus diesem Online-Angebot oder durch das Fehlen von Informationen. Dies gilt auch für Inhalte Dritter, die über dieses Angebot zugänglich sind.



Asien, Relief
1 : 30 000 000



Penisola Iberica, carta generale

1 : 4 000 000

1 cm ≙ 40 km



Peninsule Ibérique, économie

1 : 4 000 000

1 cm ≈ 40 km



Orihuela
1 : 50 000
Stand 1984

Traditionelle Bewässerung in der Huerta:
 — Bewässerungskanäle
 ■ Zitruskulturen (Zitronen, Orangen)

Neubewässertes Hügelgebiet:
 — Bewässerungskanal
 ■ Wasserspeicherbecken
 ■ Neue Zitruskulturen, Reben

■ Übriges Kulturland (Gemüse)
 ■ Ödland, mit Gebüsch
 ■ Siedlungsgebiet, Park

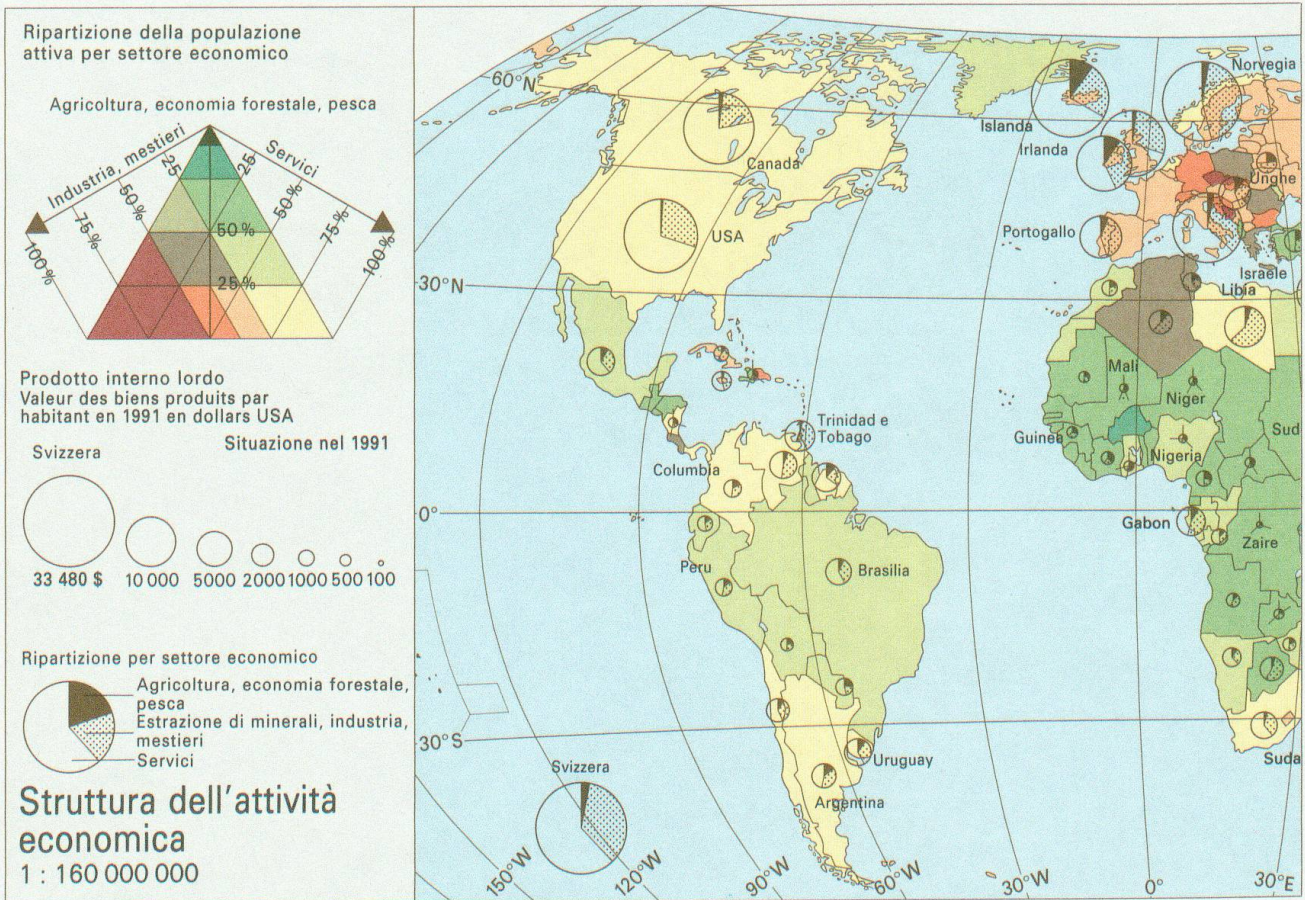
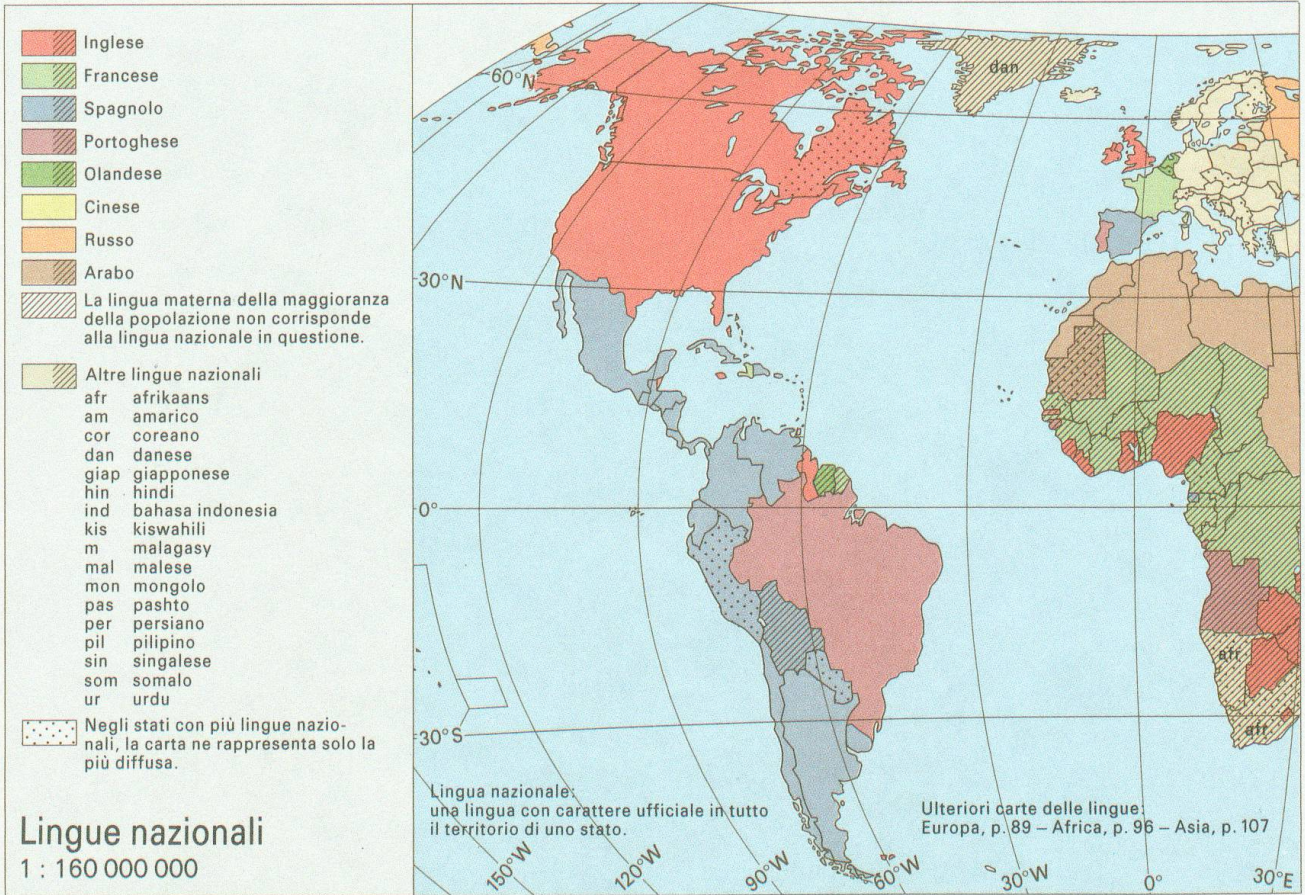


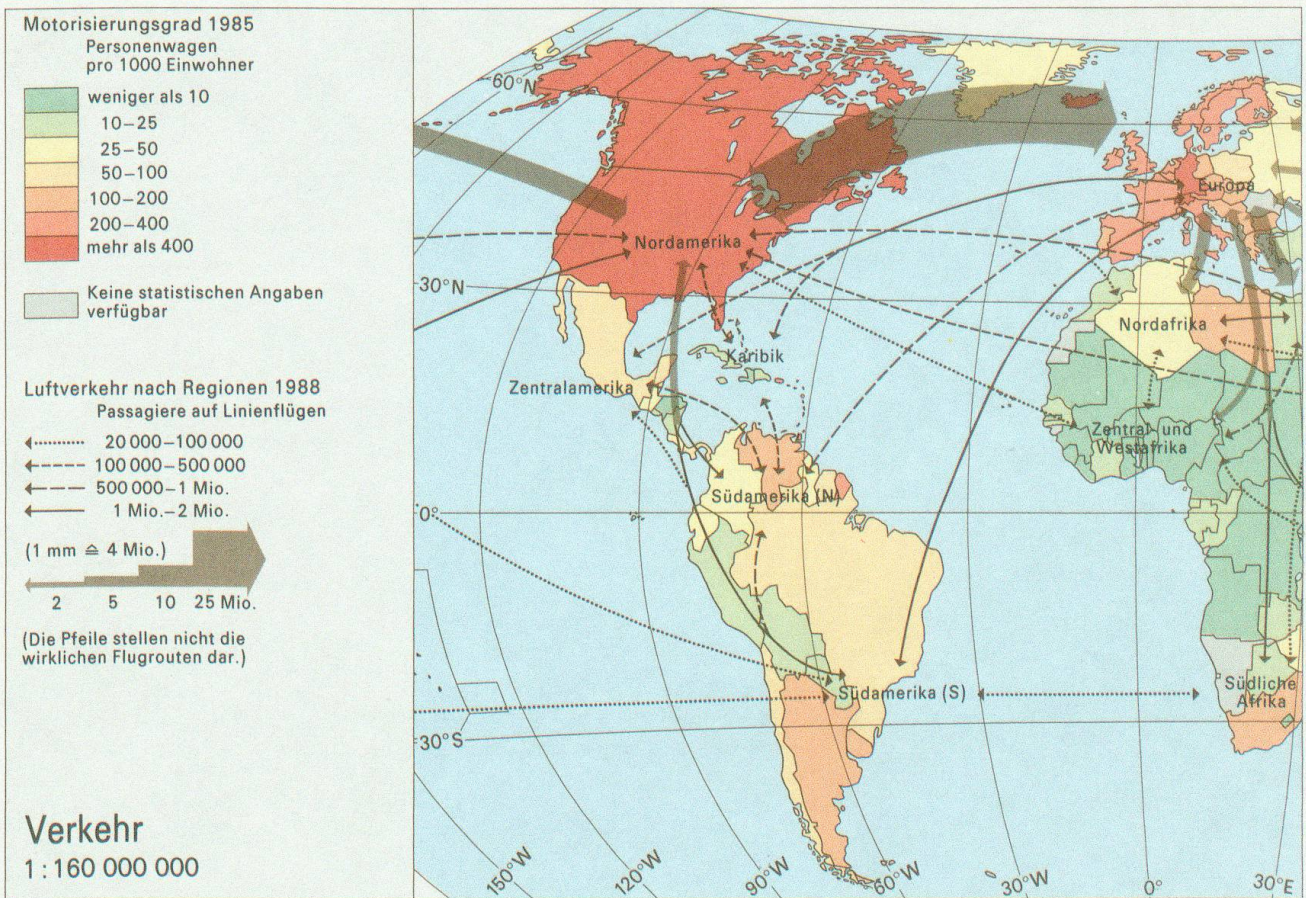
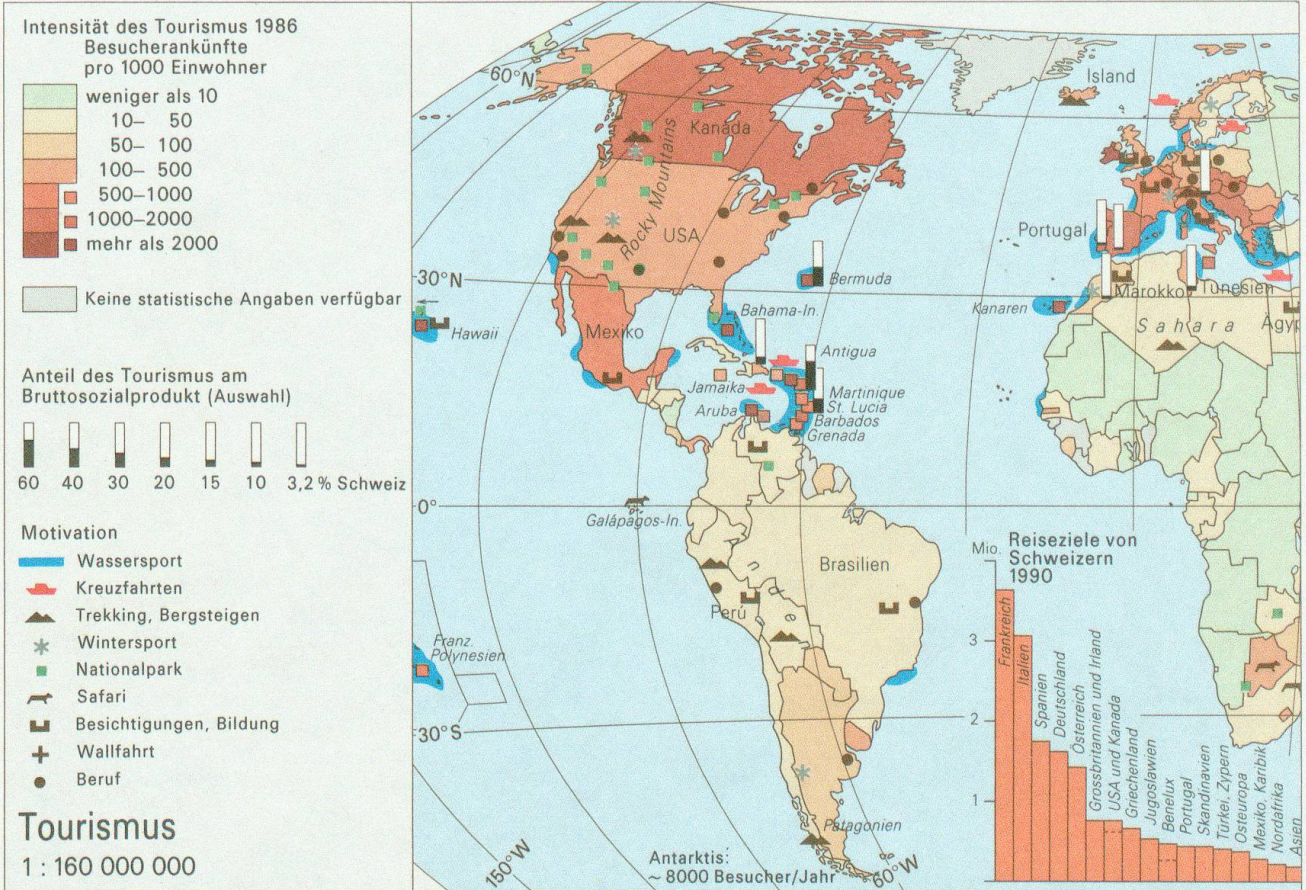
Les Landes

1 : 500 000

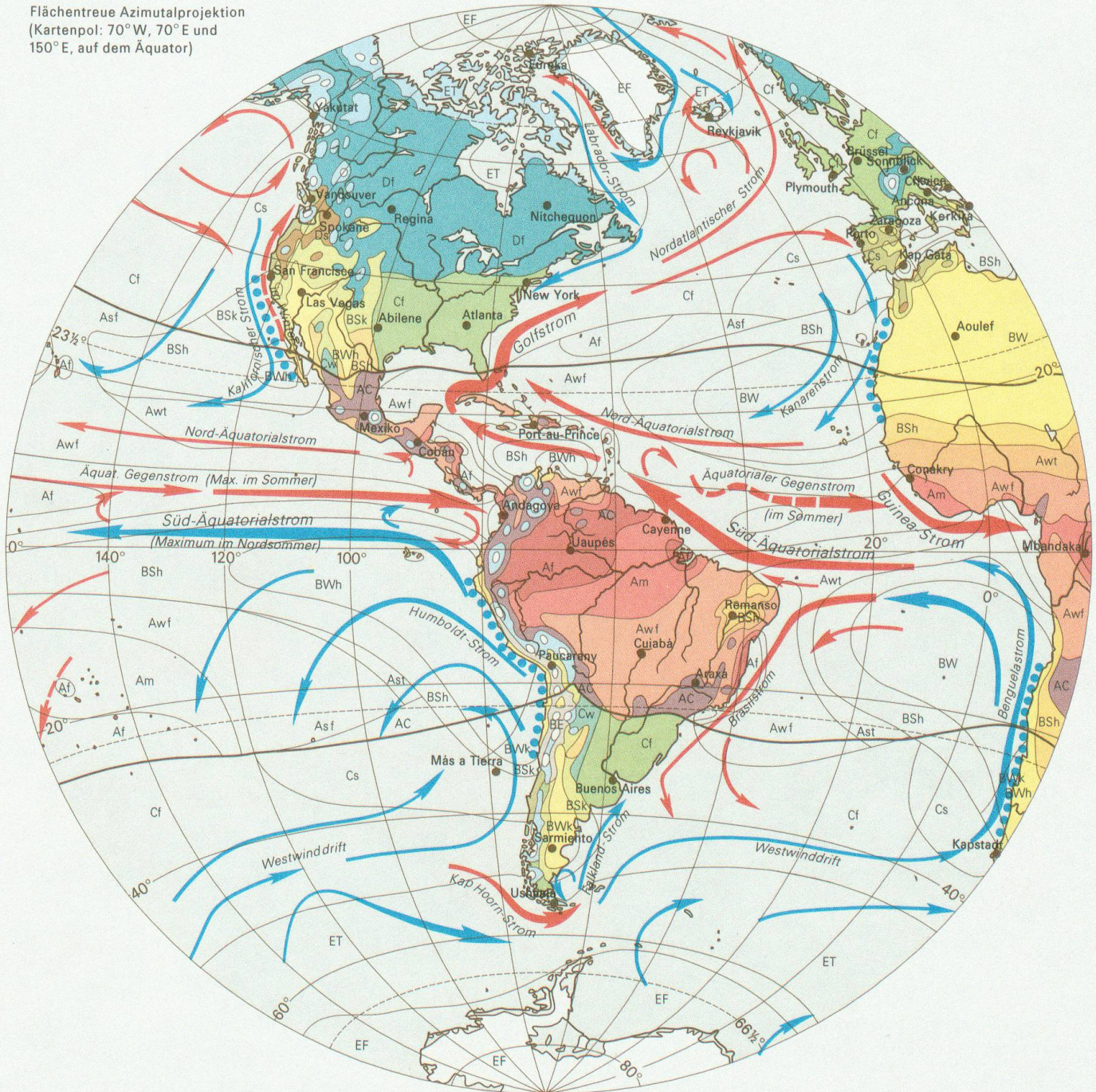
1 cm ≅ 5 km

- | | | |
|-----------------------------------|--|-------------------|
| Cordon de dunes, buissons | Zone d'habitation | Zone industrielle |
| Pinède avec pare-feu | Maisons de vacances prédominant | Champ de pétrole |
| Terres cultivées irriguées (maïs) | Camping, Aquacity, parc ornithologique | Parcs à huîtres |
| | | Pisciculture |





Flächentreue Azimutalprojektion
(Kartepol: 70° W, 70° E und
150° E, auf dem Äquator)



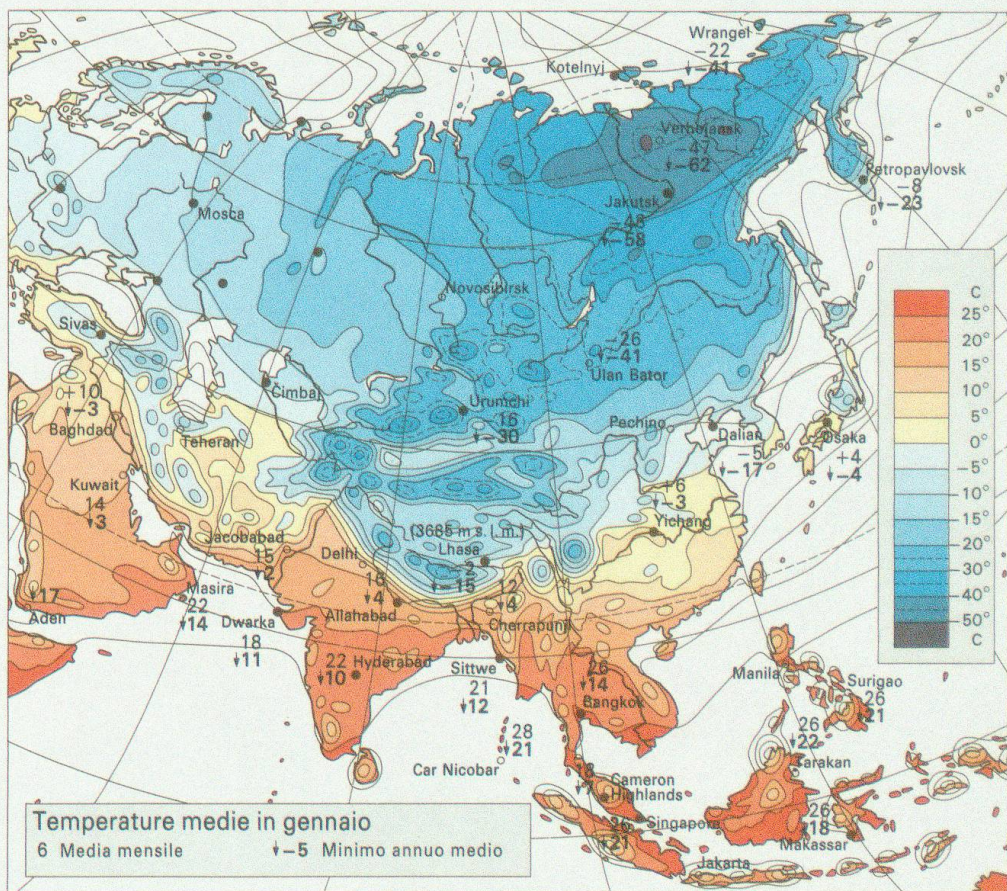
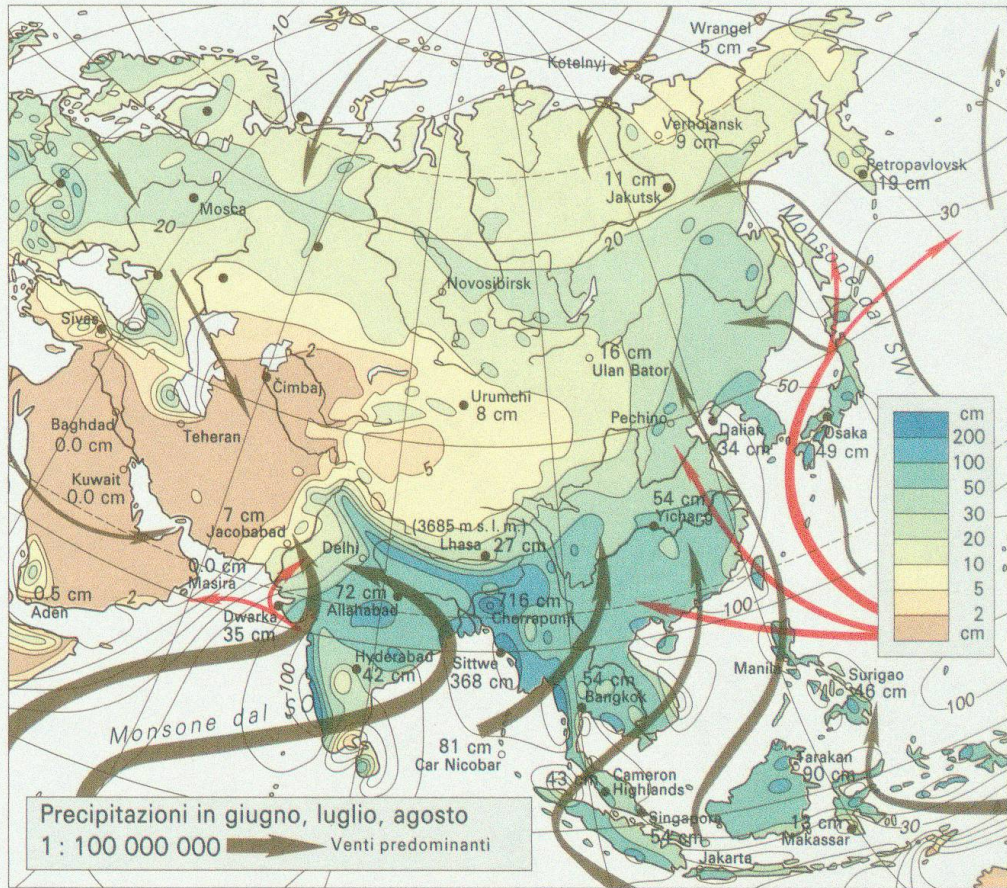
Jahresamplitude der Temperatur

Klimazonen und Meeresströmungen

(Klimazonen nach Köppen, modifiziert)
1:120 000 000

- Tropische Klimате**
- Af Immerfeuchtes Regenwaldklima
 - Am Regenwaldklima mit Trockenzeit, Monsunklima
 - Awf Asf Feuchtsavannen-Klimate
 - Awt Ast Trockensavannen-Klimate

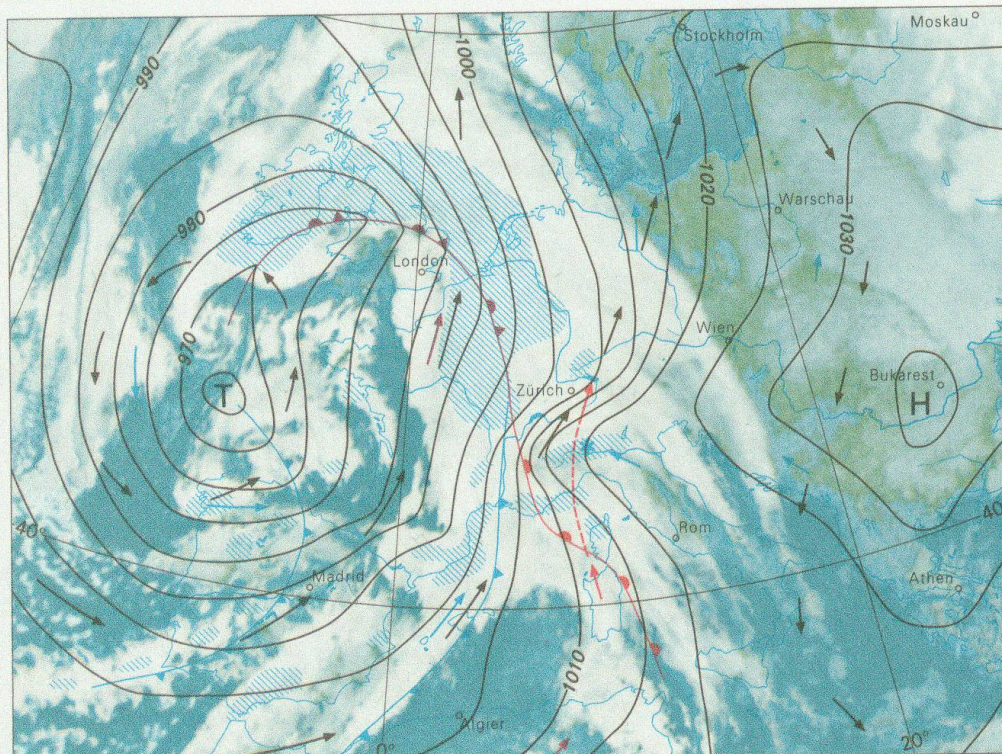
AC
Hochlandklimate und gemässigte Klimate der Tropen



Asia, clima

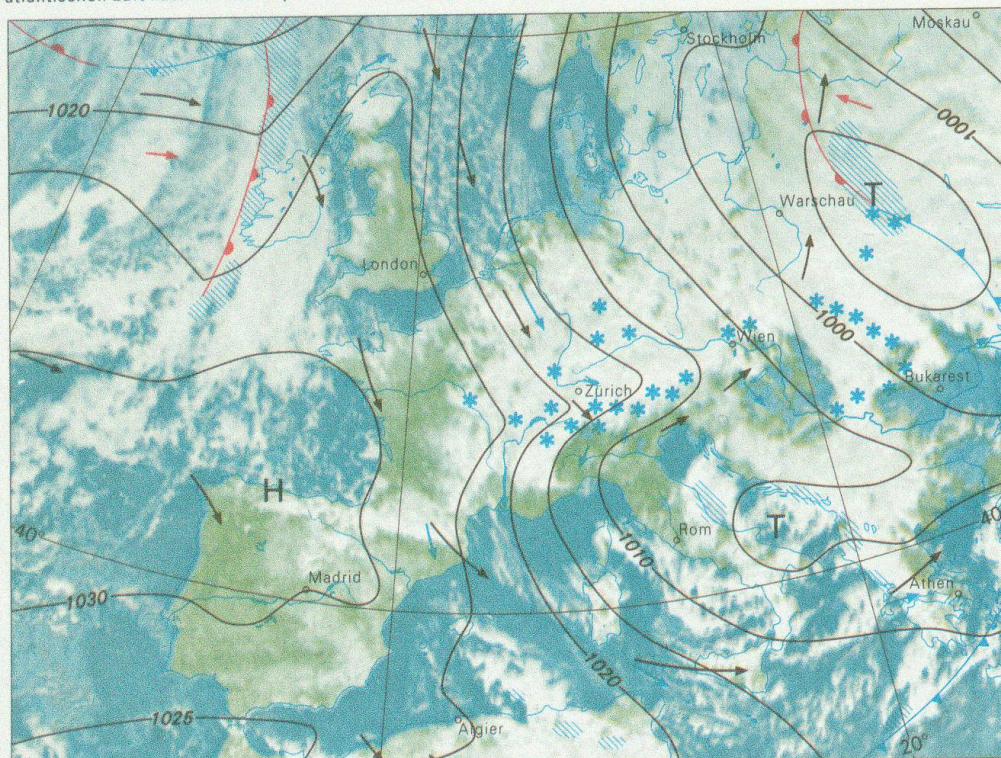


Océan Atlantique



Föhnlage im Alpenraum (Infrarotbild). 8.11.1982, 01^h
 Zufuhr warmer Luftmassen aus dem Mittelmeerraum. Sturmwindgebiete: Alpenkamm (Gütsch ob Andermatt) und Föhntäler (Altdorf). Föhnzusammenbruch beim Vorstoss der kälteren atlantischen Luft nach Mitteleuropa.

	Temp.	Feuchte	Wind	Wetter	NS
	7 ^h	7 ^h	7 ^h	7 ^h	7-19 ^h
Basel	316 m	5°	84%	NW 6 km/h	☉ 0 mm
Altdorf	449 m	15°	30%	SSW 63 km/h	☉ 0 mm
Gütsch	2287 m	-4°	75%	SSE 105 km/h	☀ 1 mm
Lugano	273 m	3°	92%	NNW 6 km/h	☁ 14 mm



Staulage auf der Alpennordseite. 25.1.1986, 13^h
 Zufuhr kühler Luftmassen aus dem Nordseeraum mit NW- bis N-Strömung. Stau der Luft am Alpennordhang mit Niederschlägen. Nordföhn im Tessin (relativ warm, trocken, sonnig). Mistral im Rhonetal (Raum Lyon-Marseille).

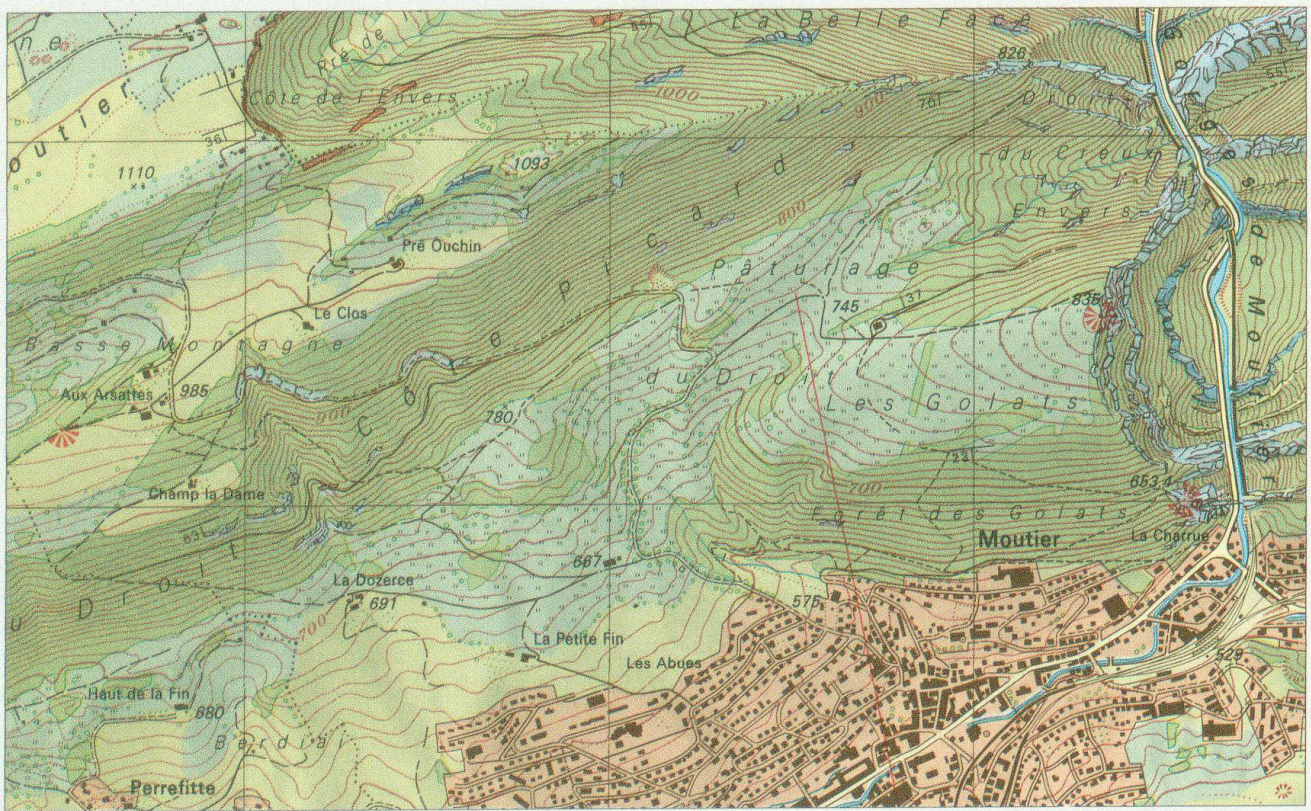
	Temp.	Feuchte	Wind	Wetter	NS
	13 ^h	13 ^h	13 ^h	13 ^h	7-19 ^h
Basel	316 m	0°	69%	WSW 24 km/h	☁ 0,5 mm
Einsiedeln	910 m	-5°	78%	W 20 km/h	☁ 4 mm
Gütsch	2287 m	-16°	79%	NNE 28 km/h	☁ 25 mm
Lugano	273 m	7°	30%	NNW 22 km/h	☉ 0 mm

Schweiz, Wetterlagen (2 von 6 Karten)



Cluse de Moutier

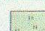




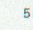



Photo aérienne oblique du sud



Cluse de Moutier

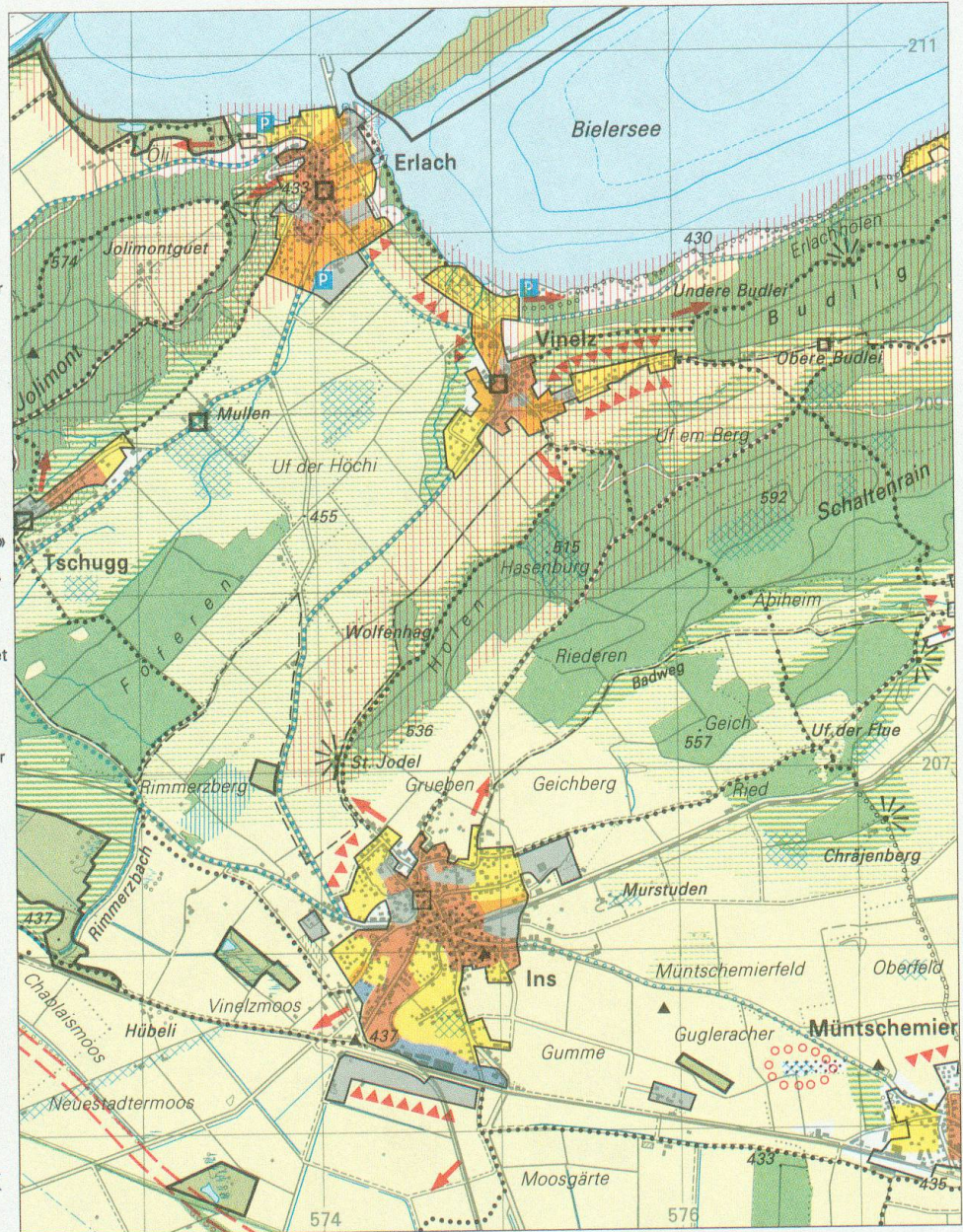
1 : 25 000

4 cm $\hat{=}$ 1 km

- | | | |
|---|--|---|
|  Pâturages communs |  Calcaires en gros bancs (Malm) |  Stratification (direction) |
|  Prés, champs |  Calcaires coralligènes (Malm) |  55 Angle d'inclinaison en ° |
|  Surfaces bâties |  Calcaires oolithiques (Dogger) |  Doline |

Richtplaninhalt

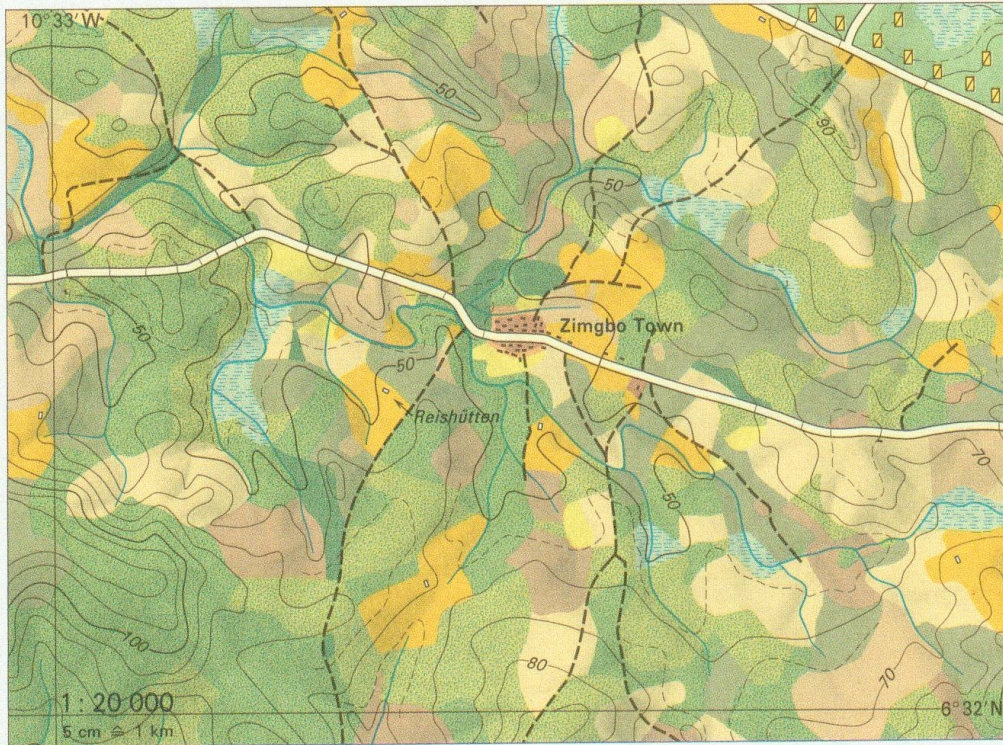
- Grundnutzung: Landschaft**
- Wald
 - Landwirtschaftsgebiet
 - Naturschutzgebiet
 - Abbaugebiet
- Grundnutzung: Siedlung**
- Siedlungskern mit regionaler Zentrumsfunktion
 - Siedlungsgebiet für Wohnen und Arbeiten
 - Siedlungsgebiet für Wohnen (niedrige Dichte)
 - Ländlicher Siedlungskern
 - Freifläche (öffentliche Bauten und Anlagen)
 - Siedlungsgebiet für Gewerbe und Industrie
- Nutzungsbeschränkung**
- Landschaftsschutzgebiet «a» (Bauverbot)
 - Landschaftsschutzgebiet «b» (Gestaltungsvorschriften)
 - Gewässerschutzzone
 - Archäologisches Fundgebiet
- Geologisches Objekt
 - Ortsbild von hoher / von guter Qualität
 - Ortsbild mit gut erhaltener Aussenansicht
 - Wanderweg
 - Radwanderweg
 - Aussichtspunkt von regionaler Bedeutung
- Planungshinweise**
- Erholung und Landschaft**
- Naherholungsgebiet
 - Wichtiger Zugang zum Erholungsgebiet
 - Wanderweg erwünscht
 - Aufforstung erwünscht
 - Wiederherstellung notwendig
- Siedlung**
- Reduktion des Siedlungsgebietes resp. keine Ausdehnung erwünscht
 - Begrenzung der Bauzone



Erlach und westliches Seeland
 1:50 000
 Richtplan (genehmigt am 11.6.1981)

Verkehrsplanung
 Öffentlicher Verkehr
..... Buslinie, bestehend
..... Buslinie geplant

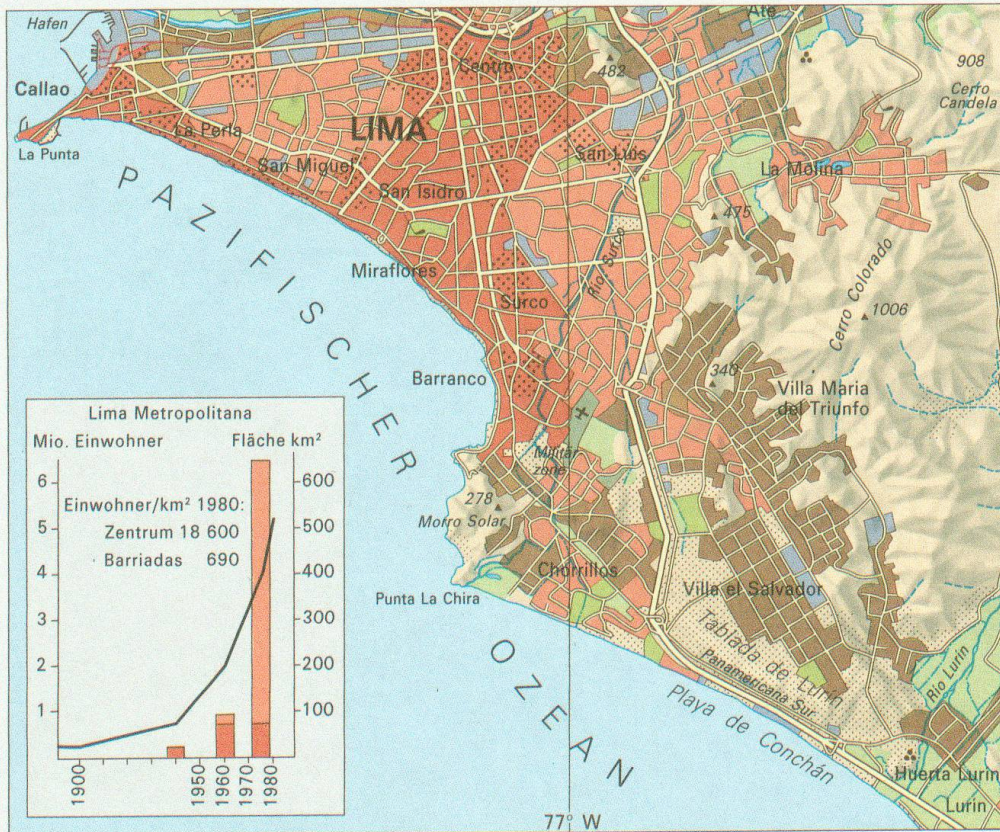
Privatverkehr
P Parkplätze bei Erholungsgebiet
--- Hochleistungsstrasse geplant



Brandrodungsfeldbau in Liberia

Hauptpflanzung: Reis in Mischkultur mit Maniok, Pfeffer u. a.;
1 Jahr Nutzung, 8 Jahre Waldbrache

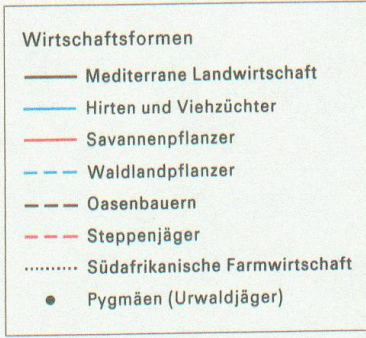
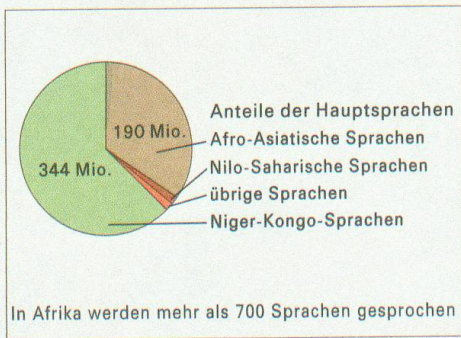
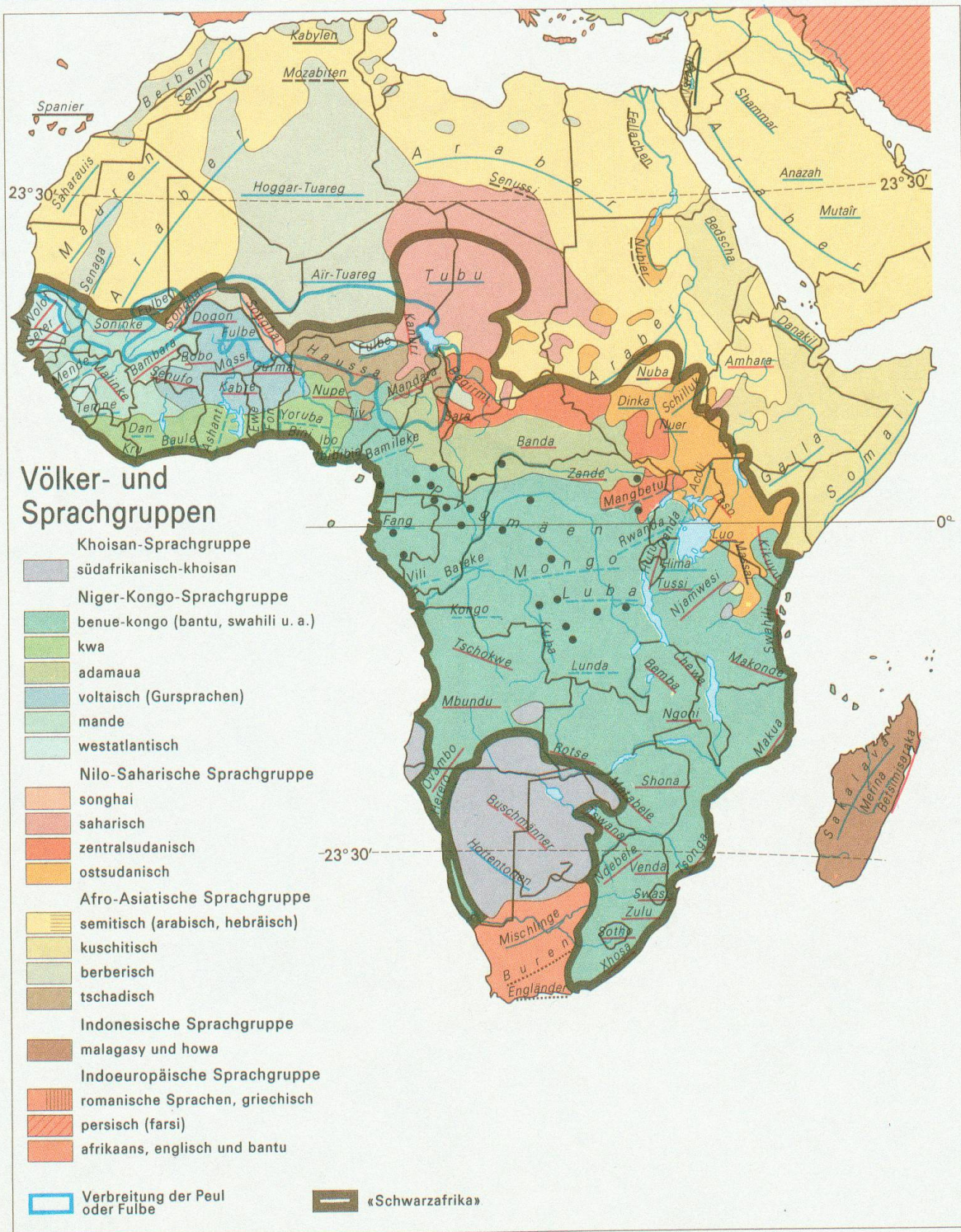
- | | | |
|-----------------------------------|--------------------------------|-----------------------------------|
| Reispflanzung in diesjähr. Rodung | Buschbrache im 1. Jahr (1-2 m) | junger Sekundärwald (7-10 m) |
| Maniok in vorjähriger Pflanzung | im 2. Jahr (2-3 m) | älterer Sekundärwald (10-18 m) |
| Zitrusfrüchte, Bananen, Ölpalmen | im 3. Jahr (3-4 m) | Hochwald, Galeriewald (über 18 m) |
| Kautschuk-Plantage | älter (4-7 m) | Sumpf und Bambus |



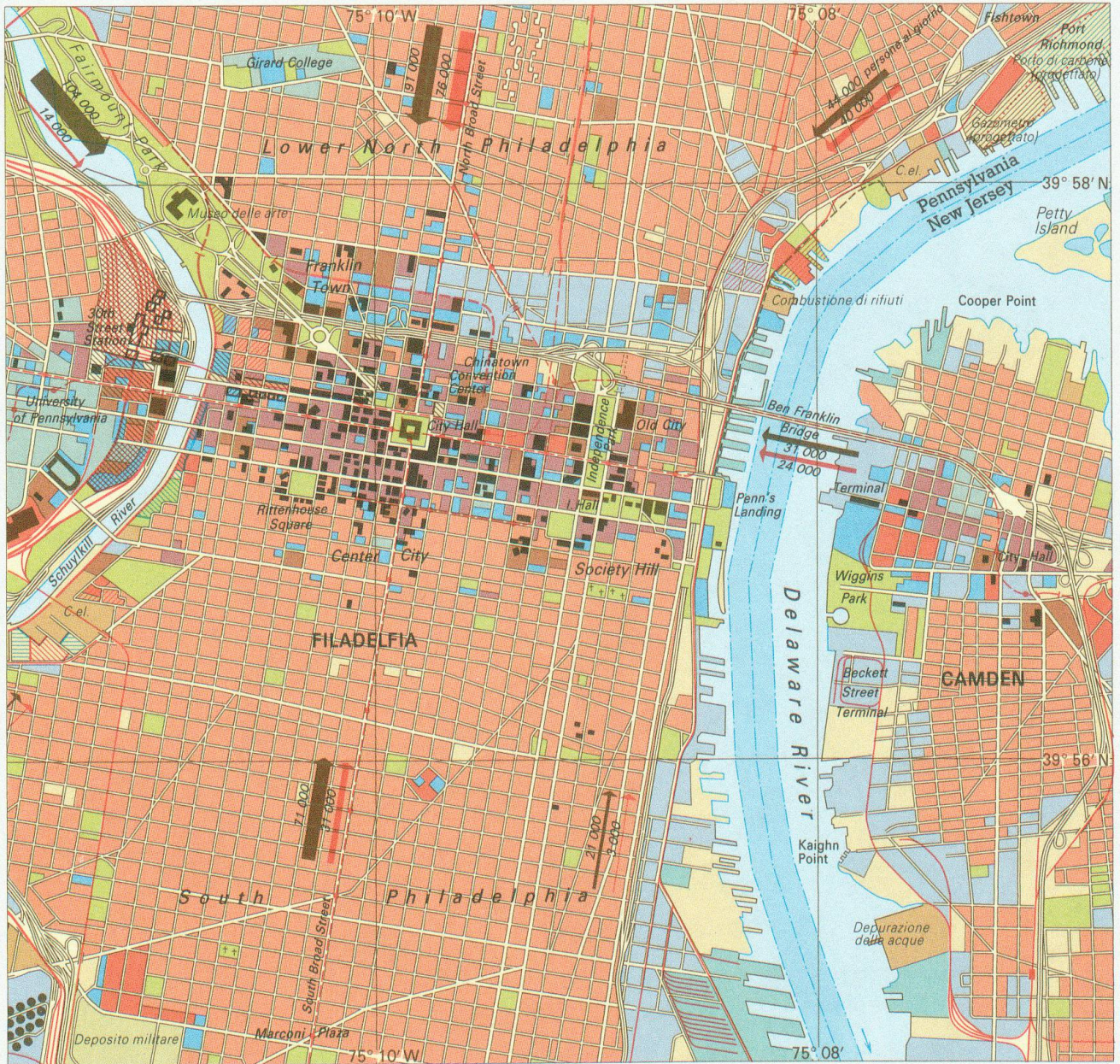
Lima, Peru

1 : 300 000
1 cm = 3 km

- | | | |
|---------------------|--|--|
| Wüste/Sandwüste | vor 1955 überbaut | Überbautes Gebiet 1985 |
| Bewässerte Kulturen | im Zerfall begriffene Quartiere (Tugurios) | seit 1955 neu errichtete Hüttenquar. (Barriadas) |
| Bewässerungskanal | vor 1955 errichtete Hüttenquartiere | Industriegebiet |



Afrika
1 : 60 000 000

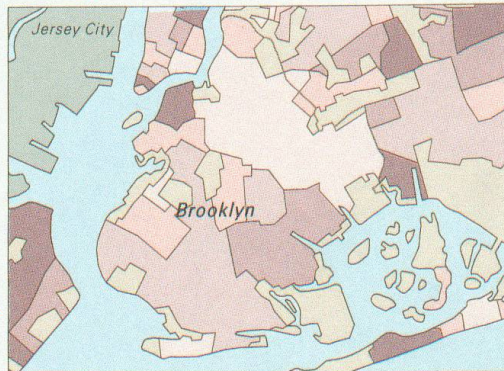


- | | | | | | |
|--|-----------------------------------|--|-------------------------------------|--|------------------|
| | Situazione nel 1989 / progettato | | Amministrazione pubbl. / università | | Zona industriale |
| | Centro degli uffici e commerciale | | Parco, impianto sportivo | | Servizi pubblici |
| | Centro di vendita | | Zone residenziali | | Zona portuale |

- | | | | |
|--|-------------------------------|--|----------------------------------|
| | Terreni abbandonati e incolti | | Metropolitana e ferrovia elevata |
| | Parcheggio | | Ferrovia, stazione |
| | Grattacielo (> 40 m) | | - in autom. } nel centro |
| | Grattacielo, progett. | | - in treno } della città |

Filadelfia

1:50 000
2 cm ≙ 1 km



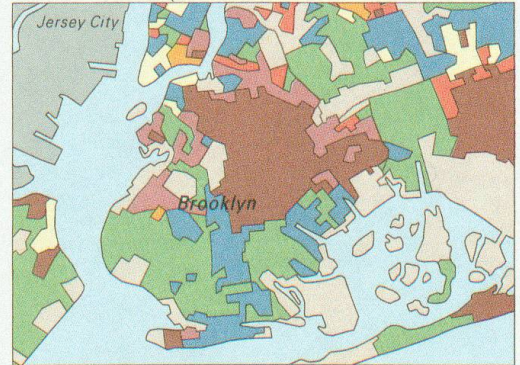
New York

Reddito per famiglia 1990

Etnie

1 : 500 000

- | | | | |
|--|-------------|--|-------------|
| | > 40 000 \$ | | 20-25 000 |
| | 30-40 000 | | 15-20 000 |
| | 25-30 000 | | < 15 000 \$ |



- | | | | |
|--|----------------|--|------------------|
| | Asiati | | Neri |
| | Europei occid. | | Latino-americani |
| | Ebrei | | Portoricani |