

Galleria di base del San Gottardo : Faido

Autor(en): **[s.n.]**

Objektyp: **Article**

Zeitschrift: **Alpexpress. Ticino : la rivista di AlpTransit San Gottardo SA**

Band (Jahr): - **(2013)**

Heft 2

PDF erstellt am: **22.07.2024**

Persistenter Link: <https://doi.org/10.5169/seals-419153>

Nutzungsbedingungen

Die ETH-Bibliothek ist Anbieterin der digitalisierten Zeitschriften. Sie besitzt keine Urheberrechte an den Inhalten der Zeitschriften. Die Rechte liegen in der Regel bei den Herausgebern.

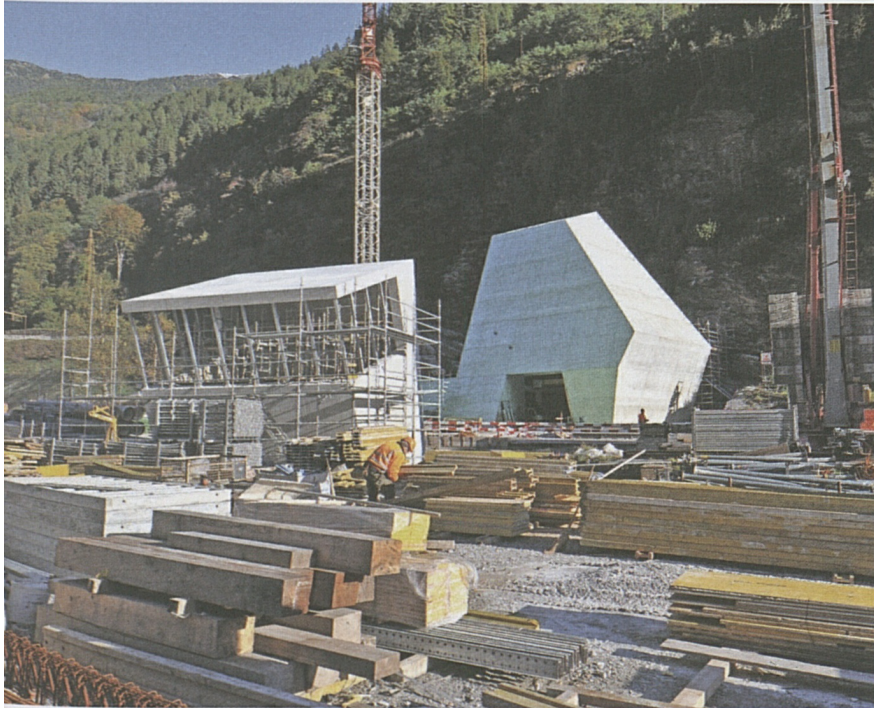
Die auf der Plattform e-periodica veröffentlichten Dokumente stehen für nicht-kommerzielle Zwecke in Lehre und Forschung sowie für die private Nutzung frei zur Verfügung. Einzelne Dateien oder Ausdrucke aus diesem Angebot können zusammen mit diesen Nutzungsbedingungen und den korrekten Herkunftsbezeichnungen weitergegeben werden.

Das Veröffentlichen von Bildern in Print- und Online-Publikationen ist nur mit vorheriger Genehmigung der Rechteinhaber erlaubt. Die systematische Speicherung von Teilen des elektronischen Angebots auf anderen Servern bedarf ebenfalls des schriftlichen Einverständnisses der Rechteinhaber.

Haftungsausschluss

Alle Angaben erfolgen ohne Gewähr für Vollständigkeit oder Richtigkeit. Es wird keine Haftung übernommen für Schäden durch die Verwendung von Informationen aus diesem Online-Angebot oder durch das Fehlen von Informationen. Dies gilt auch für Inhalte Dritter, die über dieses Angebot zugänglich sind.

FAIDO



13

Davanti al «portale» di Faido è in costruzione un grande edificio che ospiterà la ventilazione e i locali tecnici per la tecnica ferroviaria. Sul piazzale d'installazione del cantiere è in corso lo smantellamento di tutte le strutture.

Davanti al cunicolo d'accesso a Faido, molto ben visibile dalla strada cantonale, sta sorgendo un edificio dall'aspetto particolare: il cosiddetto diamante. Si tratta dell'edificio di tecnica ferroviaria e ventilazione della Galleria di base del San Gottardo.

L'intera costruzione dell'edificio del portale comprende le seguenti parti:

- Centrale di ventilazione
- Edificio tecnica ferroviaria
- Accesso al cunicolo della Piora
- Tracciato cavi 15kV (dall'edificio del portale fino al cunicolo d'accesso)

Tutto l'edificio sarà protetto da un dispositivo contro la caduta dei sassi.

Nella centrale di ventilazione si trovano dei locali tecnici e il collegamento all'apporto di aria fresca e al deflusso dell'aria viziata. Al suo interno sarà regolata la ventilazione della Galleria di base del San Gottardo.

L'edificio tecnica ferroviaria ospita dei locali tecnici, dei locali FFS per l'esercizio della sottostazione (la quale si troverà accanto

all'edificio) e gli impianti no break (alimentazione elettrica d'emergenza ridondante).

Tutti gli impianti che si trovano all'interno della costruzione dell'edificio del portale saranno attivi a partire dalla messa in esercizio della Galleria di base del San Gottardo nel 2016.

Il piazzale d'installazione del cantiere di Faido è in piena fase di smantellamento. Tutti i container alloggi sono già stati portati via, rimangono ancora alcuni container uffici e alcuni manufatti provvisori che saranno smantellati nelle prossime settimane. Il consorzio TAT lascerà il cantiere nei prossimi mesi.