

Autor(en): **[s.n.]**

Objektyp: **Appendix**

Zeitschrift: **Jahresbericht / Gesellschaft Pro Vindonissa**

Band (Jahr): - **(1994)**

PDF erstellt am: **23.07.2024**

### **Nutzungsbedingungen**

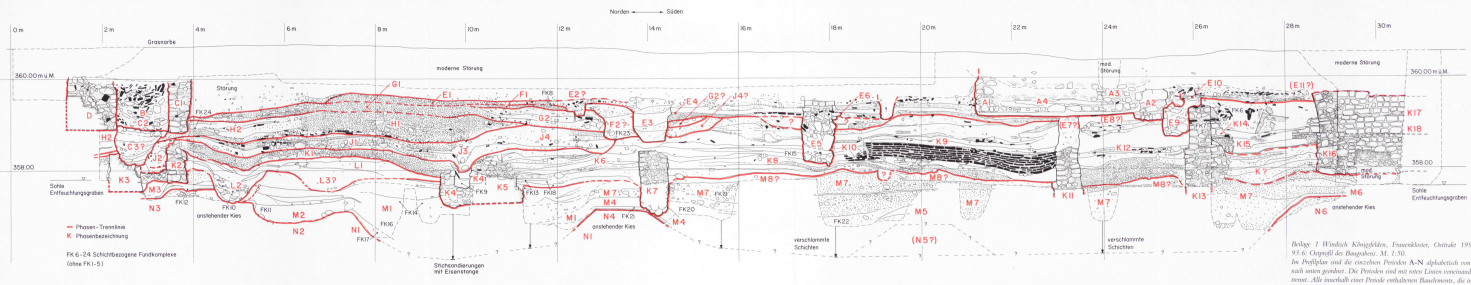
Die ETH-Bibliothek ist Anbieterin der digitalisierten Zeitschriften. Sie besitzt keine Urheberrechte an den Inhalten der Zeitschriften. Die Rechte liegen in der Regel bei den Herausgebern.

Die auf der Plattform e-periodica veröffentlichten Dokumente stehen für nicht-kommerzielle Zwecke in Lehre und Forschung sowie für die private Nutzung frei zur Verfügung. Einzelne Dateien oder Ausdrucke aus diesem Angebot können zusammen mit diesen Nutzungsbedingungen und den korrekten Herkunftsbezeichnungen weitergegeben werden.

Das Veröffentlichen von Bildern in Print- und Online-Publikationen ist nur mit vorheriger Genehmigung der Rechteinhaber erlaubt. Die systematische Speicherung von Teilen des elektronischen Angebots auf anderen Servern bedarf ebenfalls des schriftlichen Einverständnisses der Rechteinhaber.

### **Haftungsausschluss**

Alle Angaben erfolgen ohne Gewähr für Vollständigkeit oder Richtigkeit. Es wird keine Haftung übernommen für Schäden durch die Verwendung von Informationen aus diesem Online-Angebot oder durch das Fehlen von Informationen. Dies gilt auch für Inhalte Dritter, die über dieses Angebot zugänglich sind.



Phasen-Transixe  
K Phasenbezeichnung

FK 6-24 Schichtbezogene Fundkomplexe  
(siehe FK 5-1)

Beilage 1: Hildisch Kästgen, Franziska, Schmid 1993/1:  
93.6. Ötopf der Bergbauern, M. 7.50  
Im Pfeilfeld sind die ererbten Phasen A-N alphabetisch von oben  
nach unten geordnet. Die Phasen sind mit roten Linien voneinander ge-  
trennt. Alle innerhalb einer Phase enthaltenen Strukturen, die im Be-  
richt beschrieben werden, sind zusätzlich mit einer Zahl beschriftet (z. B.  
K11). Einzelne Schichten sind zusätzlich mit einer Phasen-  
bezeichnung versehen (z. B. F2). Die abgebildete Pfeilrichtung ist mit den  
Fundplänen identisch. Sie stimmt mit dem Höhenplan der Fundstelle  
sowie mit dem durch die Beschriftung der Schichten  
an.

