

Le personnel du Musée gruérien et de la Bibliothèque publique

Objektyp: **Group**

Zeitschrift: **Cahiers du Musée gruérien**

Band (Jahr): - **(1988)**

PDF erstellt am: **24.07.2024**

Nutzungsbedingungen

Die ETH-Bibliothek ist Anbieterin der digitalisierten Zeitschriften. Sie besitzt keine Urheberrechte an den Inhalten der Zeitschriften. Die Rechte liegen in der Regel bei den Herausgebern.

Die auf der Plattform e-periodica veröffentlichten Dokumente stehen für nicht-kommerzielle Zwecke in Lehre und Forschung sowie für die private Nutzung frei zur Verfügung. Einzelne Dateien oder Ausdrucke aus diesem Angebot können zusammen mit diesen Nutzungsbedingungen und den korrekten Herkunftsbezeichnungen weitergegeben werden.

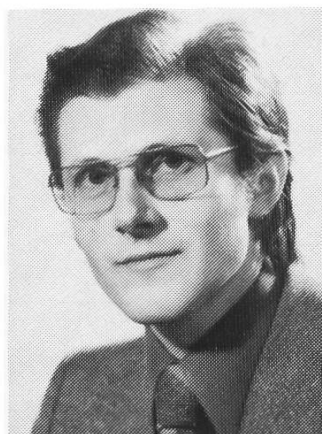
Das Veröffentlichen von Bildern in Print- und Online-Publikationen ist nur mit vorheriger Genehmigung der Rechteinhaber erlaubt. Die systematische Speicherung von Teilen des elektronischen Angebots auf anderen Servern bedarf ebenfalls des schriftlichen Einverständnisses der Rechteinhaber.

Haftungsausschluss

Alle Angaben erfolgen ohne Gewähr für Vollständigkeit oder Richtigkeit. Es wird keine Haftung übernommen für Schäden durch die Verwendung von Informationen aus diesem Online-Angebot oder durch das Fehlen von Informationen. Dies gilt auch für Inhalte Dritter, die über dieses Angebot zugänglich sind.

Le personnel du Musée gruérien et de la Bibliothèque publique

(au 1^{er} janvier 1988)



M. Denis Buchs
Conservateur
Direction du musée
et de la bibliothèque



M^{me} Cécile Marchina
Réception
Catalogage
et prêt des livres
Visites guidées



M^{me} Zita Robadey
Réception
Prêt des livres



M^{me} Suzanne Bays
Réception
Prêt des livres



M^{me} Monique Maillard
Réception
Prêt des livres



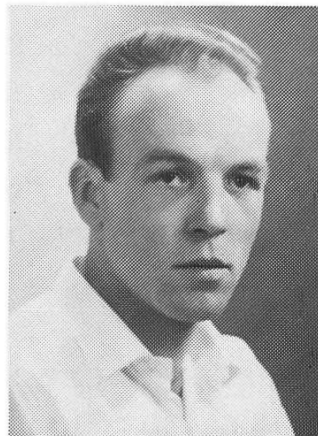
M^{me} Regina Zamofing
Surveillance du musée



M^{lle} Suzanne Bertin
Surveillance du musée



M^{lle} Andrea Zamofing
Secrétariat



M. Gérard Caille
Conciergerie
Préparation technique
des expositions

A l'exception du conservateur, tous les employés ont un horaire partiel de 6 à 30 heures de travail par semaine.

Au personnel fixe, il faut ajouter la collaboration occasionnelle mais très précieuse de M^{mes} Malou Barras et Mady Gremaud pour la présentation des expositions temporaires, de M^{mes} Christine Engelmann, Eva Jorio et Marianne Weller pour les visites guidées en français, allemand et anglais, ainsi que de nombreux membres de la Société des Amis du Musée gruérien pour le service lors des réceptions et la préparation des envois.