

Zeitschrift: Cahiers du Musée gruérien
Herausgeber: Société des Amis du Musée gruérien
Band: 13 (2021)

Endseiten

Nutzungsbedingungen

Die ETH-Bibliothek ist die Anbieterin der digitalisierten Zeitschriften. Sie besitzt keine Urheberrechte an den Zeitschriften und ist nicht verantwortlich für deren Inhalte. Die Rechte liegen in der Regel bei den Herausgebern beziehungsweise den externen Rechteinhabern. [Siehe Rechtliche Hinweise.](#)

Conditions d'utilisation

L'ETH Library est le fournisseur des revues numérisées. Elle ne détient aucun droit d'auteur sur les revues et n'est pas responsable de leur contenu. En règle générale, les droits sont détenus par les éditeurs ou les détenteurs de droits externes. [Voir Informations légales.](#)

Terms of use

The ETH Library is the provider of the digitised journals. It does not own any copyrights to the journals and is not responsible for their content. The rights usually lie with the publishers or the external rights holders. [See Legal notice.](#)

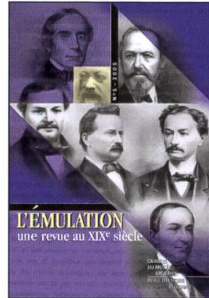
Download PDF: 02.02.2025

ETH-Bibliothek Zürich, E-Periodica, <https://www.e-periodica.ch>

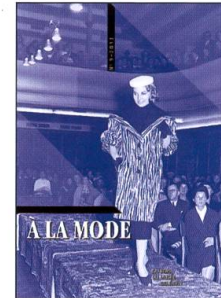
Les Cahiers du Musée gruérien



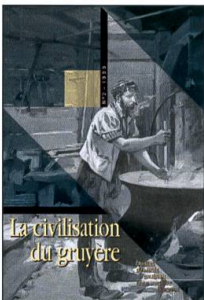
N°1, 1997



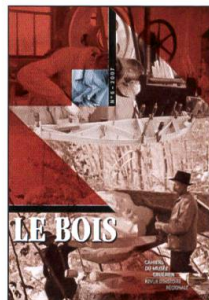
N°5, 2005



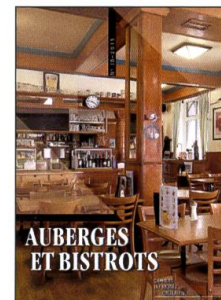
N°9, 2013



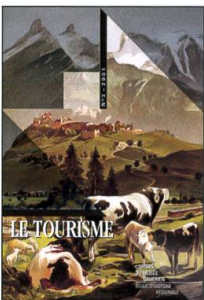
N°2, 1999



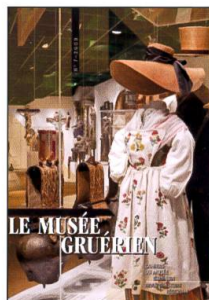
N°6, 2007



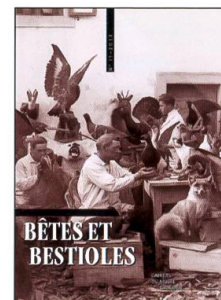
N°10, 2015



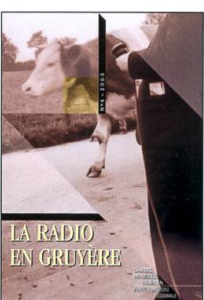
N°3, 2001



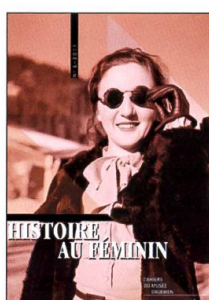
N°7, 2009



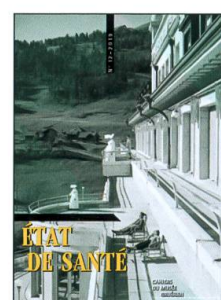
N°11, 2017



N°4, 2003



N°8, 2011



N°12, 2019

ORA LE PATÊ – À PRÉSENT LE PATOIS

Depuis plus d'une décennie, le patois est réapparu dans notre quotidien. *Binvinyête* annonce-t-on à l'entrée de Charmey et d'autres villages, on achète des bons *Kariyon* dans l'action lancée par le canton de Fribourg des suites de la pandémie et bientôt le grand quartier de la gare à Bulle s'appellera le *Velâdzo* (le village). Les *Cahiers du Musée gruérien* l'ont choisi pour thème et s'interrogent sur son histoire, sa perception et son évolution depuis plus de deux siècles.

Du mé di djij'an, le patê l'è revinyê din nouthra ya dè ti lè dzoua. « Binvinyête » ke l'è anonhyi a l'intrâye dè Tsêrmê, è di j'ôtro velâdzo. Vo puédè atsetâ dl bon « Kariyon » din l'akchyon ke le tyinton dè Friboua l'a inbriyâye du ke la kouêrla l'è inke. Pu dyora, le grô kartyi de la gâre dè Bulo cherè a non : Velâdzo. Lè Kayié dou Mujé Gruvèrin l'an rèyi le patê, l'i chè ch'on intèrèchi è fan di rètsèrtsè chu che n'ichtouâre è achebin kemin l'è rèkonyu è kemin i dourè adi, du mé dè dou chyèkle in êrê.

Les Cahiers du Musée gruérien

Fondée en 1981 et éditée par la Société des amis du Musée gruérien (AMG), la collection *Les Cahiers du Musée gruérien* propose un nouveau numéro tous les deux ans depuis 1997. Chaque édition traite un thème unique, en lien avec les questionnements du moment, par des illustrations commentées, des interviews et des articles.

Illustration de couverture :

Cours facultatif de patois au CO de La Tour-de-Trême, juin 2021. © Adrien Perritaz