

# Quelques vues du chantier

Autor(en): **[s.n.]**

Objektyp: **Article**

Zeitschrift: **Habitation : revue trimestrielle de la section romande de l'Association Suisse pour l'Habitat**

Band (Jahr): **10 (1937)**

Heft Premier ~~La~~ **La bête plage de Bellerive, Lausanne**  
spécial:

PDF erstellt am: **21.07.2024**

Persistenter Link: <https://doi.org/10.5169/seals-120547>

## **Nutzungsbedingungen**

Die ETH-Bibliothek ist Anbieterin der digitalisierten Zeitschriften. Sie besitzt keine Urheberrechte an den Inhalten der Zeitschriften. Die Rechte liegen in der Regel bei den Herausgebern. Die auf der Plattform e-periodica veröffentlichten Dokumente stehen für nicht-kommerzielle Zwecke in Lehre und Forschung sowie für die private Nutzung frei zur Verfügung. Einzelne Dateien oder Ausdrucke aus diesem Angebot können zusammen mit diesen Nutzungsbedingungen und den korrekten Herkunftsbezeichnungen weitergegeben werden. Das Veröffentlichen von Bildern in Print- und Online-Publikationen ist nur mit vorheriger Genehmigung der Rechteinhaber erlaubt. Die systematische Speicherung von Teilen des elektronischen Angebots auf anderen Servern bedarf ebenfalls des schriftlichen Einverständnisses der Rechteinhaber.

## **Haftungsausschluss**

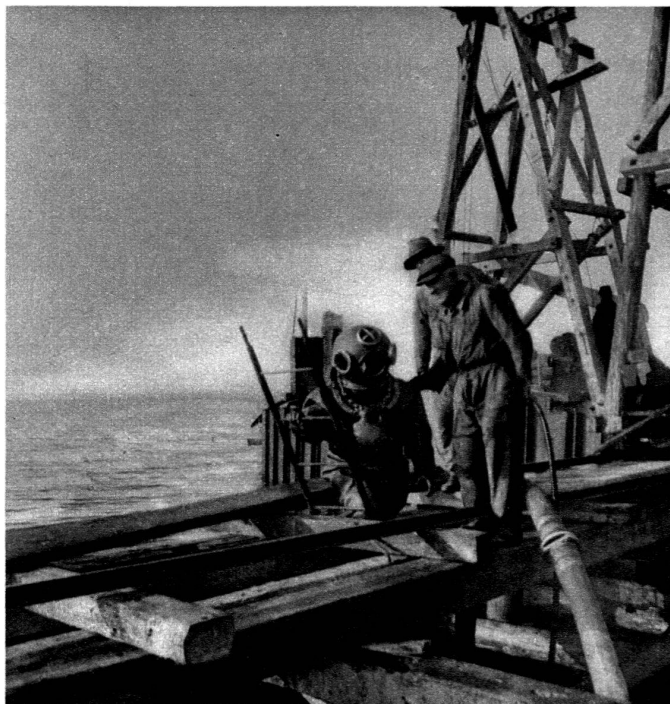
Alle Angaben erfolgen ohne Gewähr für Vollständigkeit oder Richtigkeit. Es wird keine Haftung übernommen für Schäden durch die Verwendung von Informationen aus diesem Online-Angebot oder durch das Fehlen von Informationen. Dies gilt auch für Inhalte Dritter, die über dieses Angebot zugänglich sind.

## QUELQUES VUES DU CHANTIER

La démolition de l'ancien établissement de bains.

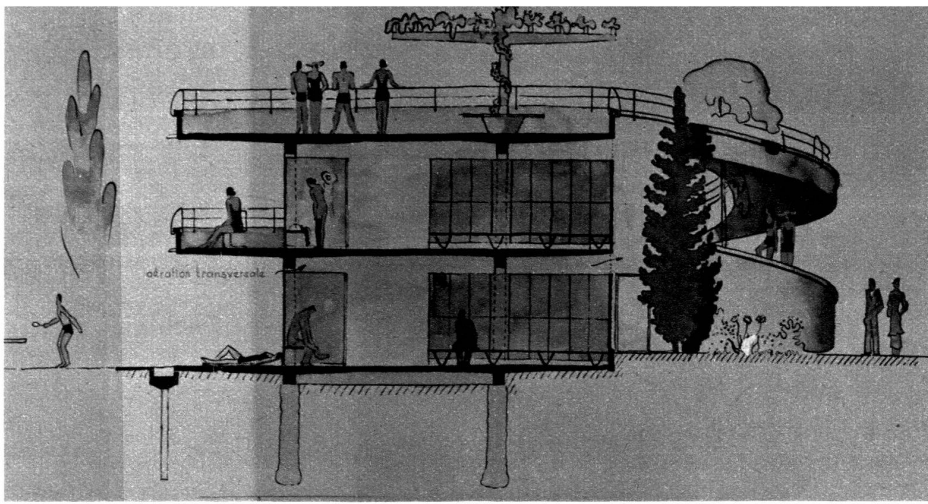


La construction du bassin de natation et du plongeur nécessite l'emploi du scaphandrier.



La paroi en palplanche permet de travailler à l'abri de l'eau.

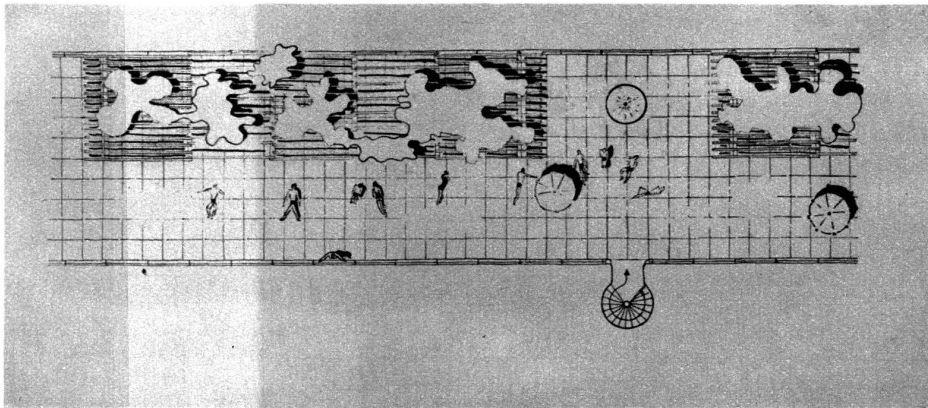




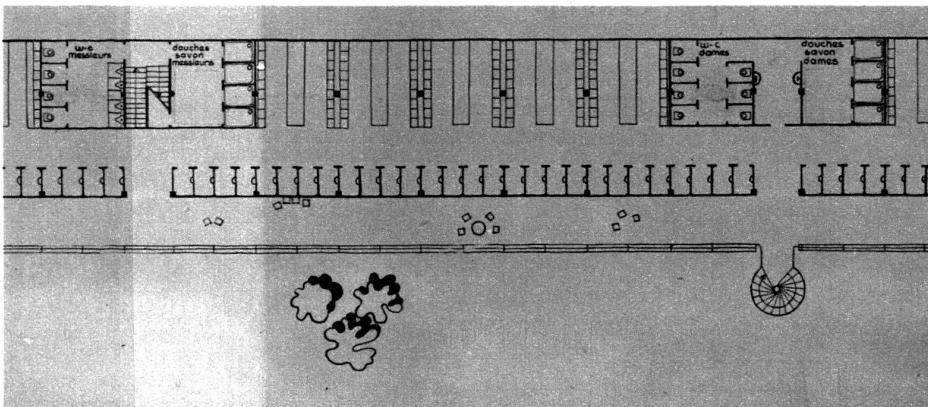
Coupe transversale du bâtiment des cabines. Construction en porte-à-faux exigeant un minimum de fondations et des sections de béton armé très fines.

Cabines s'ouvrant à l'intérieur du bâtiment, facilitant ainsi le contrôle et permettant la pleine jouissance des balcons.

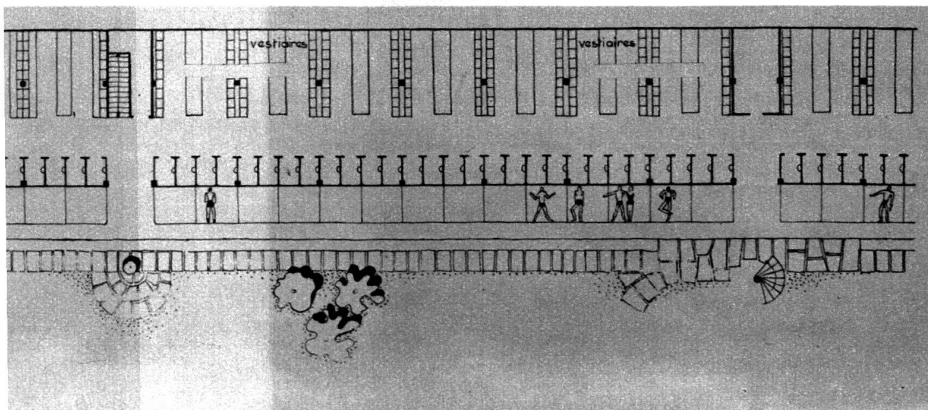
On ne se cache plus pour se baigner : bain, quai et promenade sont un tout.



Solarium mixte, d'une superficie de 2220 m<sup>2</sup>, pourvu d'une pergola (l'ombre, à certaines heures de la journée, est indispensable) et de douches.



Section dames (cabines individuelles et armoires) pourvue d'un balcon uniquement réservé à celles-ci, d'une longueur de 230 m. et d'une superficie de 600 m<sup>2</sup>.



Section messieurs (cabines individuelles et armoires).