

Zeitschrift: Habitation : revue trimestrielle de la section romande de l'Association Suisse pour l'Habitat

Herausgeber: Société de communication de l'habitat social

Band: 12 (1939)

Heft: 1

Rubrik: Annonces et renseignements commerciaux ; nouvelles et communiqués divers ; documentation

Nutzungsbedingungen

Die ETH-Bibliothek ist die Anbieterin der digitalisierten Zeitschriften. Sie besitzt keine Urheberrechte an den Zeitschriften und ist nicht verantwortlich für deren Inhalte. Die Rechte liegen in der Regel bei den Herausgebern beziehungsweise den externen Rechteinhabern. [Siehe Rechtliche Hinweise.](#)

Conditions d'utilisation

L'ETH Library est le fournisseur des revues numérisées. Elle ne détient aucun droit d'auteur sur les revues et n'est pas responsable de leur contenu. En règle générale, les droits sont détenus par les éditeurs ou les détenteurs de droits externes. [Voir Informations légales.](#)

Terms of use

The ETH Library is the provider of the digitised journals. It does not own any copyrights to the journals and is not responsible for their content. The rights usually lie with the publishers or the external rights holders. [See Legal notice.](#)

Download PDF: 30.01.2025

ETH-Bibliothek Zürich, E-Periodica, <https://www.e-periodica.ch>

Pour les renseignements concernant :

1. l'association, le service d'entraide, la rédaction du bulletin, s'adresser au président ;
2. les spectacles populaires, l'expédition du bulletin, s'adresser au trésorier ;
3. les contrats collectifs, s'adresser au Secrétariat de la Fédération genevoise des sociétés d'employés, 2, rue du Rhône, Genève. Téléphone 5 23 12.

S. D. T. SOCIÉTÉ DES DESSINATEURS ET DES TECHNICIENS DU CANTON DE VAUD, LAUSANNE

Fondée en 1919 — Compte de chèques postaux 11 3209

COMITÉ EN CHARGE :

Président : M. Ernest Marliétaz,
8, ch. de la Cure, Chailly. Tél. bur. 2 49 71 ; dom. 2 35 82.
Secrétaire corr. journal : M. Charles Meylan,
31, avenue de France. Tél. bureau : 2 49 71.
Secr. adjoint : M. Jean Recordon,
2, avenue Floréal.
Caissier : M. Adrien Chevalley,
67, av. de France. Tél. bur. : 2 24 11 ; dom. : 2 24 74.
BUREAU DE PLACEMENT : M. Charles Hermann,
6, Petit-Valentin. Tél. bureau : 2 24 11.
Local : Hôtel des Palmiers, Petit-Chêne.

Assemblée générale fixée au samedi 4 février 1939. — Une circulaire sera adressée à chaque membre.

S. C. H. SOCIÉTÉ COOPÉRATIVE D'HABITATION GENÈVE

Président : M. Charles Burklin, 3, rue du Mont-de-Sion, Genève.
Membres du Comité de direction : MM. Alex. Aubert, J. Déléamont, Ch. Gautier, William Grandjean, Alb. Pasche.
Secrétaire général : P. Schumacher.
Adresser la correspondance au bureau de la société : Cité Vieusseux, Genève.

S. C. H. SOCIÉTÉ COOPÉRATIVE D'HABITATION LAUSANNE

Président : M. Jaton Ernest, fonctionnaire postal.
Secrétaire : M. Weiss Marius, fonctionnaire postal.
Caissier : M. Bovey Emile, fonctionnaire postal.
Membres adjoints : M. Cosendai Marcel, fonctionnaire postal.
M. Hugi Fritz, fonctionnaire C. F. F.
Siège social : St-Laurent, 20.

A louer de suite ou date à convenir :

Prélaz : Maisons familiales et appartements avec jardin, bains, 4/5 pièces. Adresse : M. Paris, av. de Morges, 79.

Pré-d'Ouchy : Appartements de 2 et 3 pièces, bains, chauffage général, dont rez avec jardin. Adresse : M^{me} Destraz, Harpe, 31.

Cour : Appartements de 3 (évent. de 2) pièces, bains, chauffage général. Adresse : M. Pavid, av. de Cour, 64.

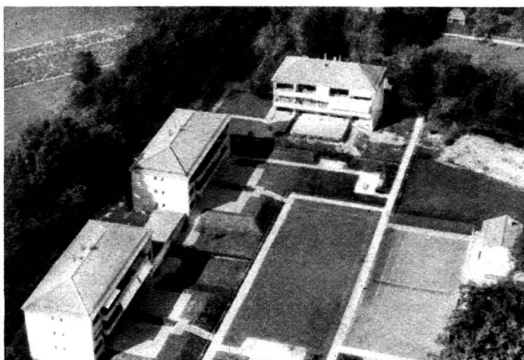
Fleurettes : Appartements de 3 et 4 pièces, dont un avec jardin. Bains, frigo. Adresse : M. Papa, chemin du Mont-Tendre, 5.

Montlivet : Maison familiale, 4 pièces, avec jardin, chauffage central local. Appartements de 3 et 4 pièces (évent. loués pour 2 ou 3 p.). Bains, chauffage général avec ou sans service général d'eau chaude. Adresse : M. Junod, chemin des Paleyres, 4.

Couchirard : Appartements de 3 pièces, chauffage général. Bains. Adresse : M. Ponci, rue de Genève, 96.

Bureau de location : Saint-Laurent, 20, 1^{er} étage. Ouvert de 10 h. à 12 h. 15 et de 16 h. à 17 h. Téléphone 3 14 75. Liste détaillée des logements à louer à disposition.

Le Comité de direction.



DUMAREST & ECKERT

TRAVAUX PUBLICS
PARCS ET JARDINS

Lausanne - 99, Galeries du Commerce - Tél. 2 77 13
Genève - 3, rampe de la Treille - Tél. 4 02 13

A. DUPUIS

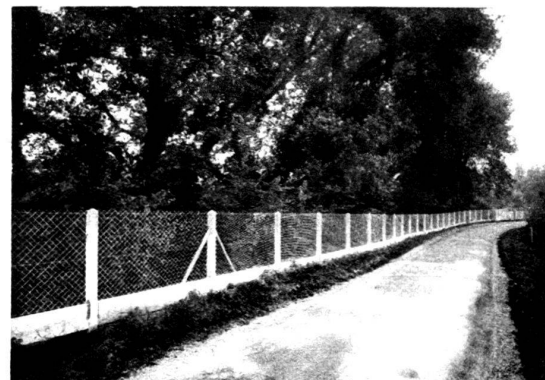
FABRIQUE DE CLOTURES
CH.-CHAUVET, 24
TÉLÉPHONE 2 91 77
GENÈVE

GRILLAGES MÉTALLIQUES

pour : Clôtures
Tennis
Chenils
Poulaillers

CHABAURYS

mélèze et châtaignier



Le mouvement féministe

Nous extrayons du rapport récemment paru sur l'assemblée générale du Conseil international des femmes qui s'est tenue l'été dernier à Edimbourg les résolutions suivantes :

Commission du travail féminin.

Travailleurs domestiques.

Le Conseil international des femmes accueille avec satisfaction la résolution de la conférence internationale du Travail tendant à mettre à l'étude la protection des employés de maison et exprime le vœu que leurs conditions d'emploi fassent prochainement l'objet d'une réglementation. Il prie instamment ses conseils affiliés d'user de leur influence sur l'opinion publique dans leurs pays respectifs pour obtenir l'adoption d'une législation appropriée.

Commission d'habitation.

Projets de groupes d'habitation.

Le Conseil international des femmes demande à ses conseils affiliés d'obtenir que tous les projets de groupes d'habitations comprennent des centres sociaux, des jardins d'enfants, des terrains de jeux pour les petits enfants, ainsi que des terrains de jeux et des centres de récréation pour les enfants plus âgés et les adolescents.

Election de femmes dans les Comités d'urbanisme.

Le Conseil international des femmes souhaite que l'opinion des femmes soit prise en considération lors de l'établissement de plans d'habitation et de transformation des logements. Il prie ses conseils affiliés d'obtenir la nomination d'un plus grand nombre de femmes dans les Comités d'urbanisme.

N. B. — Notre pays est représenté au sein de cette Commission d'habitation par l'architecte bien connue de la Saffa, M^{me} Lux Guyer, d'Ischnach (Zurich).

Le Conseil international des femmes a, de plus, décidé à Edimbourg de former une **Commission permanente**

d'**économie domestique** qui se propose de mettre à l'étude les questions suivantes :

1. Introduction de l'enseignement obligatoire pour tous de l'économie domestique.
2. Création d'un nombre suffisant d'écoles professionnelles de divers degrés et de facultés ou de cours particuliers dans les universités, afin de former des candidats aux postes de professeurs des différents degrés.
3. Représentation officielle dans chaque pays des intérêts rattachés à l'économie domestique.
4. L'importance du labeur domestique, élevé à la dignité de profession, parce que seule la protection légale de la ménagère lui donnera conscience de la haute dignité de ce labeur, comme facteur contribuant à créer les conditions culturelles de la régénération [physique et morale de l'homme.

Sommaires de revues

Bulletin technique de la Suisse romande (bi-mensuel). Lausanne, 8, rue Centrale.

Numéro du **19 novembre** : Etude sur la tenue en voie de véhicules de chemins de fer. — Les nouveaux bains de Nyon. — Chillon. — Association suisse pour la navigation du Rhône au Rhin. — A l'Ecole d'ingénieurs de Lausanne.


Numéro du **3 décembre** : Les débuts de l'électricité en Suisse. — Les travaux de déviation de la ligne Berne-Wilerfeld des C. F. F. — Urbanisme. — L'éclairage au sodium à Neuchâtel. — Le pavillon couvre la marchandise.

Schweizerische Bauzeitung. — **Revue polytechnique suisse** (hebdomadaire). Zurich, éd. de C. et W. Jeger.

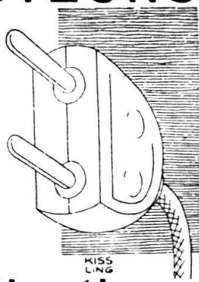
Numéro du **19 novembre** : Wärmeschutz in Wohnungsbauten.

Numéro du **26 novembre** : Zur Frage der Eisenerzhüttung in der Schweiz. — Raumaufhellung durch natürliches Tageslicht. — Reformierte Kirche in Zürich-Seebach.

ARCHITECTES, CONSTRUCTEURS



LE
CONFORT
PAR
L'ÉLECTRICITÉ



souligne la valeur de vos réalisations

Tous renseignements au Bureau d'information et de propagande du service de l'électricité de Genève, téléphone 4 13 00

Constructions métalliques et tôlerie
Serrurerie et ferronnerie d'art
Vitrages en tous genres
Fermetures • Brevets divers

Zwahlen & Mayr
Lausanne-Malley

Maison fondée en 1881
Téléphone 2 74 52 - 53

Numéro du **3 décembre** : Raumordnung um griechischen Städtebau. — Geotechnik in Finnland. — Mehrfamilienhäuser « Venedig » in Zürich-Enge.

Numéro du **10 décembre** : Ueber Eisenbeton-Brücken mit Rippenbögen unter Mitwirkung des Aufbaues. — Kavitations- und Tropfenschlagerosion. — Wettbewerb für ein evangel. Kirchgemeindehaus St. Gallen, St. Georgen.

Das Werk (mensuel). Zurich, Verlag Gebr. Fretz A. G.

Numéro de **novembre** : Kunstgeschichte an Schulen und Hochschulen. — Neues Krankenhaus Wädenswil. — Neues Krankenhaus Thalwil. — Wohnhäuser. — Bemerkungen über die deutsche Malerei der Gegenwart.

L'Architecture d'aujourd'hui (revue mensuelle). Boulogne-sur-Seine, 5, rue Bartholdi.

Numéro d'**octobre** : Urbanisme : Angleterre, Suisse. — Expositions : Zurich, Liège, Rome, Glasgow, New-York, Dusseldorf. — Actualités mondiales : Tchécoslovaquie, Grèce, Chine.

La Technique des Travaux (revue mensuelle des procédés de constructions modernes). 54, rue de Clichy, Paris (9^{me}).

Numéro de **novembre** : Les Abattoirs de Bordeaux. — Les instituts de la Faculté des sciences appliquées de l'Université de Liège. — Le point d'eau d'Epinay-sur-Seine. — Le tunnel de Saint-Cloud et l'autoroute de l'Ouest. — Le pont international des « Mille Iles » sur le Saint-Laurent.

Travaux (édition mensuelle de Science et industrie). 29, rue de Berri, Paris (8^{me}).

Numéro de **novembre** : Les nouveaux laboratoires de l'Ecole nationale des ponts et chaussées. — Base d'aviation maritime de Port-Lyautey : exécution des fondations du hangar pour hydravions. — Reprise en sous-œuvre pour la transformation d'un magasin. — Autoroutes allemandes. —

Calcul des arcs continus à palées solidaires. — L'aérophotogrammétrie précise et la stéréoscopie au service des travaux publics. — L'incinération des ordures ménagères de la ville de Marseille.

Urbanisme (revue mensuelle de l'urbanisme français). 2, rue de Sévigné, Paris (3^{me}).

Numéro d'**octobre-novembre** : Aviation et urbanisme. — Le problème de l'aviation dans les programmes d'aménagement de villes et de régions. — L'aménagement aéronautique de la région parisienne. — La gestion des aéroports par les chambres de commerce.

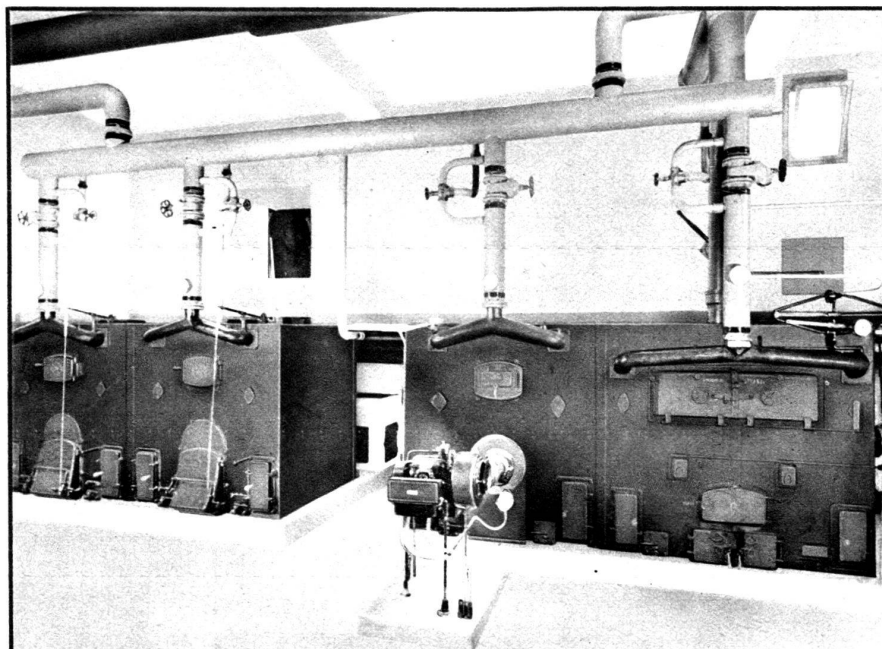
A propos d'une exposition

Nous lisons dans le « Mouvement féministe » du 3 décembre 1938, sous la plume de Renée Gos, un article concernant le Salon de la lumière dont nous avons brièvement rapporté le programme et le succès (47,000 visiteurs !). Voici un extrait qui pourra intéresser certains lecteurs et surtout nos lectrices :

En groupant des activités qui, à l'ordinaire, s'exercent en des sens fort différents — esthétique de la décoration et technique de l'éclairage — les organisateurs du Salon de la lumière ont voulu, non seulement instruire le public sur l'agrément qu'on retire d'un logis où la clarté est bien distribuée, mais aussi démontrer à ce public l'influence des « pouvoirs éclairants » sur l'économie domestique et la santé de l'individu. Voilà encore une raison pour que la femme s'intéresse aux découvertes, aux détails simples et ingénieux d'où lui viendra une nouvelle intuition de confort. N'est-ce pas elle qui désigne la place des luminaires, qui choisit la nuance de l'abat-jour, et installe l'écolier à sa table de travail ? C'est donc à ses soins que la communauté confie un bien entre tous précieux : **la vue**.

Afin de donner une forme plus vivante à la campagne entreprise dans le but de faire connaître les nouvelles bases

(Suite page 20)



CHAUFFERIE DANS LA CASERNE DE COIRE

- 2 chaudières à coke
Eca-IV de 38 m² surf. ch.
- 1 chaudière à huile
Eca-IV de 38 m² surf. ch.
- 1 chaudière spéciale à longues bûches de bois
L-II de 26 m² surf. ch.



STREBEL

**CHAUDIÈRES ET RADIATEURS
USINE A ROTHRIST (ARGOVIE)
Succursale et bureau de vente :
ZURICH, FLUELASTRASSE, 19**



LAUPER
& Cie
PERLES près BIENNE
Téléphone 7 72 44

Tuiles FLAMANDES Ludovici
Garantie pour pente min. de 15 degrés
Planelles KLINKER Briques
Résistance à la compression 1200 kg/cm²


Architectes et Entrepreneurs

utilisez pour vos constructions la
brique "IDÉALITE"
chaude, légère, incombustible et imputrescible



SCIERIE DE COURT S. A.
Alpes, 93 BIENNE Téléph. 29 23

Sable artificiel pour Similipierre
Plus de 200 teintes différentes



Granules pour Mosaïques et Toitures de toutes granulations
Spécialités d'enduits et rustiques pour façades en teintes naturelles et colorées, avec diverses méthodes d'application.
Machines à rustiquer à disposition.

A. Rigoli, Renens
TÉLÉPH. 3 93 19
Livraisons rapides

CALORIE S. A.
GENÈVE .. LAUSANNE
SION .. FRIBOURG
NEUCHÂTEL .. BIENNE
LA CHAUX-DE-FONDS

CHAUFFAGE CENTRAL **BRULEURS**
VENTILATION A HUILE
LOURDE



(Dessin de Poulbot.)

— Le médecin a dit qu'il était fichu, si on déménage pas d'ici.
(Reproduction autorisée par la Ligue nationale contre les taudis.)

(Suite de la page 7)

de l'éclairage, les Services industriels de Genève ont eu l'intéressante idée d'animer l'exposition au moyen d'une série de sept conférences confiées à des personnalités de toute compétence. Nous avons assisté, le vendredi 18 novembre, à la première de ces études, dont M^{me} J.-F. Mahoudeau, de la Compagnie des lampes, à Paris, avait bien voulu assurer la réussite.

Développant avec aisance le vaste thème de sa causerie : **Campagne pour l'éclairage des habitations par les secteurs français**, la conférencière avoua que l'entreprise avait d'abord rencontré auprès des sociétés de distribution une opposition au reste bientôt vaincue par les résultats obtenus. Trois moyens d'action furent mis en pratique pour « lancer » la propagande : 1° Envoi de circulaires traitant de sujets précis : **L'éclairage de la cuisine, La lampe de travail**, etc. Ces circulaires doivent être adressées aux abonnés tous les deux ou trois mois et annoncer la visite d'une démonstratrice ; 2° Visites à domicile et conférences publiques ; 3° Cours d'éclairage spécial, comportant un double enseignement technique et psychologique, destinés aux démonstratrices.

La formation du personnel féminin, reconnu en ce cas supérieur au personnel masculin, est, en effet, fort importante. La démonstratrice est mise en rapport avec les ingénieurs éclairagistes ; elle est soigneusement instruite, puis, en quelque sorte, **expérimentée**, car de ses qualités personnelles dépend la réussite de la propagande. Outre son savoir technique, elle doit posséder la santé et l'enthousiasme. Car il faut une grande résistance physique pour supporter sans défaillance la fatigue des visites multipliées ; et comment défendre une cause si l'on n'est, soi-même, persuadé de son excellence ? Il est donc nécessaire que la démonstratrice sache qu'elle accomplit, avant tout, une œuvre sociale qui a pour but d'une part le rendement maximum de la dépense, de l'autre, la sauvegarde de la vue.

Un sketch ingénieusement mené : **Conseil sur l'Eclairage à une Maîtresse de Maison**, acheva de convaincre un public qui ne demandait qu'à l'être ! Une jeune femme reçoit la visite de la démonstratrice. Celle-ci a bientôt fait — c'est

son rôle ! — de déceler les nombreux défauts d'une installation que l'on croyait parfaite. La poussière sur l'ampoule et l'usure de celle-ci diminuent la lumière ; la soie colorée de l'abat-jour « mange » les rayons qu'une doublure blanche, au contraire, diffuse intégralement. Dans la cuisine, les endroits essentiels sont laissés dans l'ombre...

Alimentation

La conservation des aliments et les vitamines

« Il y a lieu de penser que des millions d'individus, dans toutes les parties du monde, ne jouissent pas de la santé et de la vigueur qu'ils pourraient avoir s'ils s'alimentaient convenablement. » Ces lignes figurent dans les conclusions des travaux de la Commission d'études alimentaires de la Société des Nations.

Or beaucoup de personnes de chez nous, de tous les milieux, qui croient s'alimenter convenablement souffrent dans leur santé de certaines insuffisances de l'alimentation moderne, insuffisances portant d'ordinaire sur les aliments riches en minéraux et en vitamines (laitages, céréales complètes, légumes et fruits), plutôt que sur les aliments producteurs de calories (farines, pâtes, pain blanc, sucre).

Des recherches récentes ont montré qu'un grand nombre d'enfants des écoles de Suisse romande souffrent de troubles de la croissance, d'anémie et de rachitisme résultant d'un manque de la vitamine C contenue dans la plupart des légumes et des fruits. Nombre d'adultes souffrent aussi d'une carence de cette vitamine pendant l'hiver, ce qui diminue leur résistance et les prédispose à contracter diverses maladies printanières.

Toute bonne ménagère doit donc savoir comment elle peut éviter la perte de cette précieuse vitamine C.

On a constaté que la concentration de la vitamine C est plus grande sous la pelure des fruits et dans les feuilles extérieures des légumes. Conservés à la température ordinaire, les fruits et légumes perdent rapidement une partie de leurs vitamines C (environ le 75 % en deux ou quatre jours). La perte est beaucoup moins grande dans les fruits à peau sèche, comme les pommes, les oranges, les pamplemousses, les bananes.

Des méthodes rapides de cueillette et de conservation (stérilisation) conservent le mieux au produit sa teneur en vitamines C. Tandis que les fruits et légumes qui ont souffert de délais par suite de transports ou de distribution en perdent davantage.

La conservation dans les appareils frigorifiques n'entraîne guère la perte de la vitamine C.

Dans les jus de fruits, la vitamine C est rapidement détruite ; ainsi un jus d'orange préparé le soir ne contient plus, le matin, qu'une faible partie de la vitamine C. **Il faut donc préparer les jus de fruits au moment de les consommer.**

En ce qui concerne la cuisson, la vitamine C est dissoute par l'ébullition et par le braisage d'une manière uniforme ; sa perte dépend de la quantité de liquide que l'on jette aussi bien que de la température de l'opération. Plus la cuisson est prolongée, plus la température est élevée et l'eau de cuisson alcaline, plus grande est la perte des vitamines.

Dans les pommes de terre entières ou frites, il subsiste une quantité de vitamines C plus importante (60 à 70%) que dans la soupe aux pommes de terre (50 %). Si l'on fait cuire les pommes de terre sans les peler, la quantité de vitamines C restante est un peu plus élevée (75 %) et elle conserve son activité pendant un jour, alors que, dans la soupe aux pommes de terre, celle-ci est détruite au bout de six heures.

Blanc-Wittwer

HÉLIOGRAPHIE - PHOTOCOPIE

GENÈVE, quai des Forces - Motrices, 14

LAUSANNE : HÉLIOGRAPHIE MODERNE S. A., MAUPAS, 9 BIS

LOUIS MAGNIN

Société anonyme

FERBLANTERIE
INSTALLATIONS SANITAIRES
RÉPARATIONS

Pâquis, 7 - GENÈVE - Tél. 2 41 40

ROBERT FELBER

PL. DU GRAND-ST-JEAN, 7, LAUSANNE
Tél. : Atelier, Bureau 273 31. Appart. 273 32

Ferblanterie, Couverture
Installations sanitaires

A. RIGHINI

LAUSANNE
Avenue de la Dôle, 9 - Téléphone 331 81

GYP SERIE - PEINTURE

B. TOSO-BADEL

GENÈVE
Chemin Frank-Thomas, Eaux-Vives, Tél. 5 22 87

Charpente et menuiserie
Planchers et parquets

ANDRÉ GATTI

ENTREPRISE SIMILI PIERRE

LAUSANNE
Montelly, 62 • Téléphone 314 30

DEVILLE entreprise
fondée en 1897

CHAUFFAGE - PLOMBERIE - TOITURE
SERVETTE 32 - GENÈVE

D. Barberis & fils

GYP SERIE - PEINTURE
PAPIERS PEINTS - DÉCORATION

CHATELAINE-GENÈVE - TÉL. 21412