

**Zeitschrift:** Habitation : revue trimestrielle de la section romande de l'Association Suisse pour l'Habitat

**Herausgeber:** Société de communication de l'habitat social

**Band:** 12 (1939)

**Heft:** 4

**Rubrik:** Annonces et renseignements commerciaux ; nouvelles et communiqués divers ; documentation

### **Nutzungsbedingungen**

Die ETH-Bibliothek ist die Anbieterin der digitalisierten Zeitschriften. Sie besitzt keine Urheberrechte an den Zeitschriften und ist nicht verantwortlich für deren Inhalte. Die Rechte liegen in der Regel bei den Herausgebern beziehungsweise den externen Rechteinhabern. [Siehe Rechtliche Hinweise.](#)

### **Conditions d'utilisation**

L'ETH Library est le fournisseur des revues numérisées. Elle ne détient aucun droit d'auteur sur les revues et n'est pas responsable de leur contenu. En règle générale, les droits sont détenus par les éditeurs ou les détenteurs de droits externes. [Voir Informations légales.](#)

### **Terms of use**

The ETH Library is the provider of the digitised journals. It does not own any copyrights to the journals and is not responsible for their content. The rights usually lie with the publishers or the external rights holders. [See Legal notice.](#)

**Download PDF:** 03.02.2025

**ETH-Bibliothek Zürich, E-Periodica, <https://www.e-periodica.ch>**

Tous les membres des sociétés suivantes reçoivent

# habitation

Union suisse pour l'amélioration du logement, rue de Bourg, 28, Lausanne  
Section romande de la Fédération des architectes suisses (F. A. S.)  
Société coopérative d'habitation de Lausanne, St-Laurent, 20, Lausanne (S. C. H.)  
Société coopérative d'habitation de Genève, Cité-Vieuxseux, Genève (S. C. H.)  
Société genevoise pour l'amélioration du logement, Cour St-Pierre, 5, Genève  
Association des employés architectes et techniciens du bâtiment, Genève (A. D. E. A.)  
Société des dessinateurs et techniciens du canton de Vaud, Lausanne (S. D. T.)

## administration

Case postale Chauderon, Lausanne

## réda ction

A. Hoëchel, téléphone 2 82 73  
78, rue de Lausanne, à Genève

## éd ition

Section romande de l'Union suisse  
pour l'amélioration du logement  
28, rue de Bourg, à Lausanne

### Commission de rédaction :

LAUSANNE : Fr. Gilliard, arch. ; Dr Veillard, secrétaire du Cartel romand H. S. ;  
Virieux, arch. cantonal. GENÈVE : Edm. Fatio, arch. ; A. Guyonnet, arch. ; Dr A.  
Montandon. NEUCHÂTEL : F. Decker, arch. FRIBOURG : A. Genoud, arch.

### Abonnement :

Suisse : Fr. 4.— par an. Etranger : Fr. 6.40 • Prix du numéro : Fr. 0.40.  
Les fascicules séparés sont en vente à l'administration, à l'Agence des journaux  
et dans les kiosques à journaux • Versement au compte de chèques II 6622

## S.T.S. SERVICE TECHNIQUE SUISSE DE PLACEMENT ZURICH, TIEFENHÖFE, 11 - TÉL. 3 54 26

### Liste des emplois vacants

#### Section du bâtiment :

- 276 **Technicien-architecte** expérimenté, ayant de bonnes aptitudes au dessin et des connaissances dans l'établissement des cubages. Bureau d'architecte à Cassel (Allemagne). Possession de la langue allemande indispensable.
- 356 **Conducteur de travaux** capable et expérimenté (**architecte** ou **technicien-architecte** ayant une longue pratique de chantier), demandé en qualité de conducteur de travaux pour grand hôpital de nouvelle construction. Sud-Ouest de l'Allemagne. Entrée au plus tôt. Connaissance de l'allemand indispensable.
- 342 **Architecte diplômé** pour les conseils et les renseignements d'ordre artistique et technique à donner à la clientèle consistant en entrepreneurs poêliers, demandé par entreprise de chauffage en Allemagne. Candidat ayant des aptitudes spéciales pour les détails techniques et un certain don pédagogique. Facilité d'expression en conversation et en correspondance désirable. Age : pas au-dessus de trente ans, de préférence. Situation stable en cas de convenance. Possibilités de développement. Entrée au plus tôt. Possession de la langue allemande indispensable. Allemagne.
- 344 **Architecte ou technicien-architecte**, dessinateur qualifié, ayant une assez longue pratique. Age : pas au-dessus de trente ans. Entrée au plus tôt. Engagement de longue durée, après un stage d'essai. Bureau d'architecte au Tessin.
- 352 **Technicien-architecte** ou **architecte**, ayant de la pratique de bureau et de chantier, très sûr en fait de décomptes et de calcul, à même d'établir et d'élaborer des plans d'ordre plus simple, habile dans les relations avec les autorités. Entrée immédiate, si possible. Age : pas au-dessus de quarante ans. Place stable en cas de convenance. Entreprise à Berchtesgaden (Allemagne). Connaissance de l'allemand indispensable.
- 370 **Technicien architecte**, conducteur de travaux expérimenté, pas au-dessus de trente ans. Candidat ayant également de bonnes aptitudes pour les travaux du bureau. Entrée immédiate. Bureau d'architecte de Zurich.
- 356 **Architecte** ou **technicien-architecte** diplômé, demandé pour projets et élaboration de plans d'importants et intéressants travaux du bâtiment. Age : de vingt-cinq à trente-cinq ans. Entrée au plus tôt. Place stable en cas de convenance. Bureau d'architecte de la Saar (Allemagne). Connaissance de l'allemand indispensable.

Sont pourvus les numéros : 1958 : 264, 1182.  
1959 : 66, 134, 156, 170, 180, 186, 198.

## S.C.H. SOCIÉTÉ COOPÉRATIVE D'HABITATION GENÈVE

Président : M. Charles Burklin, 3, rue du Mont-de-Sion, Genève.  
Membres du Comité de direction : MM. Alex. Aubert, J. Délémont,  
Ch. Gautier, William Grandjean, Alb. Pasche.  
Secrétaire général : P. Schumacher.  
Adresser la correspondance au bureau de la société : Cité Vieuxseux, Genève.

## U.S.A.L. SECTION ROMANDE DE L'UNION SUISSE POUR L'AMÉLIORATION DU LOGEMENT

Président : Frédéric Gilliard, architecte, 28, r. de Bourg, Lausanne.  
Secrétaire : M. Veillard, 2, Grand-Pont, Lausanne.  
Trésorier : F. Ribi, 26, chemin du Mont-Tendre, Lausanne.  
Autres membres du comité : R. Chapallaz, A. Hoëchel, M. Weiss,  
M. Jaton, C. Burklin, A. Jaquet.

## S.A.L. SOCIÉTÉ POUR L'AMÉLIORATION DU LOGEMENT — GENÈVE

Président : M. Roger Huelin, directeur, 14, rue de St-Jean.  
Secrétaire : Emile-Albert Favre, architecte, 5, Cour St-Pierre.  
Trésorier : Roger Rehfous, 32 bis, rue de Lyon.  
Autres membres du comité : Dr Betchov, A. Hoëchel, Ed. Wiedmer,  
Dr H. Christiani, Edm. Fatio, Guillaume Fatio, A. Guyonnet,  
Meyer-Cayla, D. Montandon, O. Oltramare, F. Qué-  
tant, F. Reverdin, Mlle Rivier, R. Schwertz, Dr Zoppino.  
Adresser la correspondance au président ou au secrétaire.  
Compte de chèques postaux 1 556. Les membres de la société  
reçoivent l'abonnement gratuit à la revue « Habitation ».

## A.D.E.A. ASSOCIATION DES EMPLOYÉS ARCHITECTES ET TECHNICIENS DU BATIMENT — GENÈVE

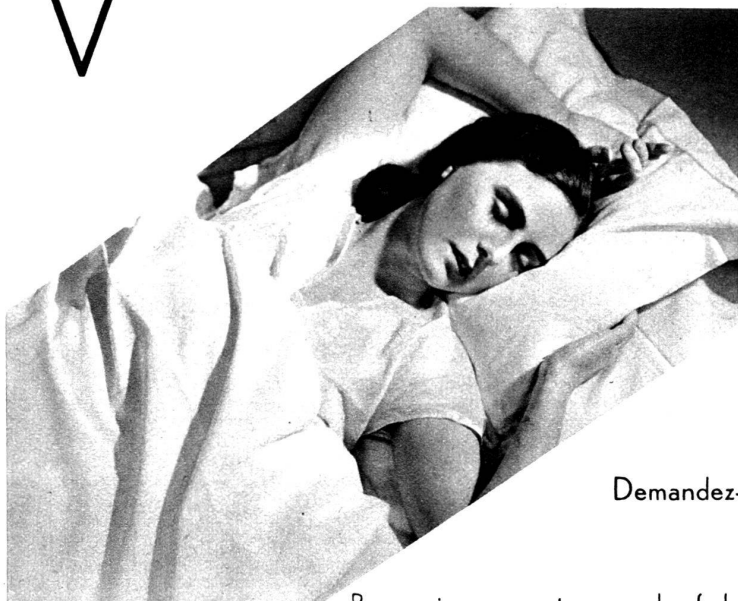
Fondée en 1919 - Adresser la correspondance au président - Chèques postaux 1 4624

Local : Brasserie de la Cigogne, 17, place Longemalle.  
COMITÉ POUR L'EXERCICE 1938-1939 :  
Tél. bureau Tél. partic.  
Président : M. René Lachenal, 54, route de Malagnou 5 18 28  
Vice-président : M. Henri Berthoud, 34, rue des Pitons  
Secrétaire : M. Pierre Du Bochet, Petit-Port, Vésenaz 2 80 00 8 22 63  
Vice-secrétaire : M. Edouard Gollion, 110 b, rue de Carouge 2 80 00  
Trésorier : M. William Buttex 2 80 00  
Organisation M. André Tomiloff, professionnelle : 38, rue de Lyon  
Bulletin : M. Paul Amey  
Spect. popul. : 5, rue de Carouge 5 14 03  
Séances le troisième mercredi de chaque mois, au local,  
à 20 h. 45 précises.

### Pour les renseignements concernant :

1. l'association, le service d'entraide, la rédaction du bulletin, s'adresser au président ;
2. les spectacles populaires, l'expédition du bulletin, s'adresser au trésorier ;
3. les contrats collectifs, s'adresser au Secrétariat de la Fédération genevoise des sociétés d'employés, 2, rue du Rhône, Genève. Téléphone 5 23 12.

Vous dormirez paisiblement



grâce à la  
ROBINETTERIE  
ANTIBRUIT  
„ELYSIUM”

Demandez-en l'installation à votre appareilleur

Renseignements par le fabricant :

KUGLER S. A. • LA JONCTION • TÉL. 4 72 35 GENÈVE

**S. D. T. SOCIÉTÉ DES DESSINATEURS ET DES TECHNICIENS DU CANTON DE VAUD, LAUSANNE**  
Fondée en 1919 — Compte de chèques postaux II 3209

COMITÉ EN CHARGE :

Président : M. Ernest Marlétax,  
8, ch. de la Cure, Chailly. Tél. bur. 2 49 71 ; dom. 2 35 82.  
Secrétaire corr. M. Charles Hermann,  
journal : Petit-Valentin, 6. Tél. bur. 2 24 11 ; dom. 3 57 25.  
Secr. adjoint : M. Jean Recordon,  
2, avenue Floréal.  
Caissier : M. Adrien Chevalley,  
67, av. de France. Tél. bur. : 2 24 11 ; dom. : 2 24 74.  
SERVICE DE M. Charles Meylan,  
PLACEMENT : 31, avenue de France. Tél. bur. : 2 49 71.  
Local : Hôtel des Palmiers, Petit-Chêne.

**Assemblée ordinaire du 2 mai 1939.**

Sujet : « Les abris de la D. A. P. »  
Exposé de notre collègue Marcel Mayor, avec présentation de plans.

Chaque membre se doit d'assister à cette séance pour entendre notre ami développer ce sujet d'actualité.

**S. C. H. SOCIÉTÉ COOPÉRATIVE D'HABITATION LAUSANNE**

Président : M. Jaton Ernest, fonctionnaire postal.  
Secrétaire : M. Weiss Marius, fonctionnaire postal.  
Caissier : M. Bovey Emile, fonctionnaire postal.  
Membres adjoints : M. Cosendal Marcel, fonctionnaire postal.  
M. Hugli Fritz, fonctionnaire C. F. F.  
Siège social : St-Laurent, 20.

**A louer de suite ou date à convenir :**

**Prélaz :** Maisons familiales et appartements de 4 pièces, avec ou sans confort. Prix modérés. Jardins. Adresse : M. Paris, avenue de Morges, 79.

**Pré-d'Ouchy :** Appartements de 2 et 3 chambres, bien situés, chauffage général. Adresse : M<sup>me</sup> Destraz, av. Harpe, 31.

**Cour :** Appartements de 3 pièces (évent. de 2 pièces), prix très avantageux (chauffage général). Adresse : M. Pavid, avenue de Cour, 64.

**Fleurettes :** Appartements de 4 chambres, chauffage local. Un de 3 chambres pour le 24 septembre. Adresse : M<sup>me</sup> Papa, Mont-Tendre, 5.

**Montolivet :** Maison familiale, avec jardin et divers appartements de 2, 3, 4 et 5 pièces. Avec ou sans le chauffage général et eau chaude. Adresse : M. Junod, chemin des Paleyres, 4.

**Couchirard :** Appartement de 3 pièces, chauffage général. Prix très modéré.

**Fontenay :** Beaux appartements de 3 pièces, tout confort, pour le 24 juin. Un de 2 pièces, avec jardin, pour le 24 septembre. Adresse : M. Limat, Fontenay, 14.

**Bureau de location :** Saint-Laurent, 20, 1<sup>er</sup> étage. Téléphone 3 14 75.

**Union suisse pour l'amélioration du logement**

L'assemblée générale aura lieu, cette année, à Zurich, les 3 et 4 juin 1939. Le programme prévoit l'assemblée ordinaire le samedi, suivie d'une conférence. Le dimanche matin est réservé à la visite de l'Exposition nationale qui sera suivie, à midi, d'un banquet.

Le samedi soir et le dimanche après midi restent libres pour les participants.

**Immeuble rue du Soleil-Levant, 6, Genève**

On nous prie de faire savoir que M. C. Vetterli, architecte chargé spécialement de l'aménagement intérieur de l'immeuble, a eu comme collaborateur M. de Mirbach, architecte, lequel a procédé à la réfection de la façade.

## Liste des annonceurs du numéro d'avril

### Appareils et cuisinières électriques.

Service de l'électricité de la ville de Genève.

### Appareils sanitaires.

Membres de l'Union suisse des grossistes de la branche sanitaire.

### Assurances.

Winterthour, Société suisse d'assurance contre les accidents et sur la vie.

### Briques et matériaux isolants.

Béton Liège S. A., Petit-Rocher, 1, Lausanne.

### Canaux de cheminées.

Vulcain S. A., Bussigny.

### Carton bitumé et asphalte.

Beck & Co, Pieterlen.

### Charpente, menuiserie.

Paul Pasche, route du Pavement, 32, Lausanne.

Toso-Badel, chemin Frank-Thomas, Eaux-Vives, Genève.

### Chaudières et radiateurs.

« Strebél », Dr Krebs, Flüelastrasse, 19, Zurich.

Société des Usines de Louis de Roll, Niedergerlafingen.

Zehnder Frères, radiateurs, Graenichen. Zent S. A., Fabrique de matériel pour chauffage central, Ostermundigen.

### Chauffage.

L. Brunschwyler, boulev. St-Georges, 60, Genève.

C. Sambuc, ingénieur en chauffage, avenue de Morges, 23, Lausanne.

### Chaux et ciments.

Société des Chaux et Ciments de la Suisse romande, place St-François, 12, Lausanne.

### Désinfections.

J. Lohri & ses Fils, Longeraie, 11, Lausanne.

### Ecole de dessin.

Ecole cantonale de dessin, Lausanne.

### Electricité.

Bornet S. A., rue de Rive, Genève.

R.-A. Scheidegger, rue Curtat, 6, Lausanne.

### Entrepreneur.

Maffioli & Berthoud, rue Michel-Chauvel, 10, Genève.

### Volets à rouleaux (fabriques).

Hartmann & Cie, Bienne.

### Ferblanterie-couverture.

Christin Frères, Barre, 4, Lausanne.

### Ferrements.

Misteli & Baur, place de l'Hôtel-de-Ville, Lausanne.

E. Stampfli-Wyssbrod, Ale, 8, Lausanne.

### Fils de fer et d'acier.

Tréfileries Réunies S. A., Bienne.

### Fourneaux.

« Le Calo Ciney », Soprochar S. A., avenue d'Echallens, 52, Lausanne.

### Gypserie-peinture.

Fred. Renaud, rue de l'Ecole, 13, Genève.

### Héliographie.

C. & V. Morel S. A., rue Davel, 7, Lausanne.

### Installations frigorifiques et armoires frigorifiques.

Autofrigor S. A., Zurich. Représentants : Lausanne : M. E. Corboz, ingénieur chem. Grande-Rive ; Genève : M. Rauch, ingénieur, rue Montchoisy, 74.

### Installations sanitaires.

Battier & Castellano, rue d'Italie, 11, Genève.

W. Depierraz, rue de Bourg, 27, Lausanne.

Francis Excoffier, rue des Chaudronniers, 6, Genève.

Vve Henri Henny & Fils, rue Ph.-Plantamour, 6, Genève.

Alfred Hurni, rue Pichard, 13, Lausanne.

Louis Magnin S. A., rue des Pâquis, 7, Genève.

Edmond Milliquet Fils, rue du Pré, 12, Lausanne.

F. Musy, Maupas 20, Lausanne.

Perret Frères, avenue de Béthusy, 6-8, Lausanne.

Tavelli & Bruno, S. A., Nyon.

### Maçonnerie.

Coopérative des ouvriers du bâtiment, rue Neuve, 3, Lausanne.

### Menuiserie-ébénisterie.

Menuiserie Nouvelle S. A., Béthusy, Lausanne.

### Papiers peints.

M. Fornasari-Esquivillon, boulevard G.-Favon, 9, Genève.

Voisin fils et Grosjean, pl. Eaux-Vives, 9, Genève.

### Parqueteurs.

Robert Dewarraz, avenue d'Echallens, 76, Lausanne.

### Peintres.

Sicolor, MM. Correvon & Brack, Malley-Lausanne.

### Pépinieristes

Boccard Frères, Petit-Saconnex, Genève.

### Produits d'étanchement.

Sikor Kaspar Winkler & Co, Zurich-Altstetten.

### Robinetterie antibruit.

Kugler, Fonderie et Robinetterie S. A., Jonction, Genève.

### Tapis d'Orient.

Kieger & Marsens, av. du Théâtre, 4, Lausanne.

### Travaux publics.

Dumaresq & Eckert, rampe de la Treille, 3, Genève ; Galerie du Commerce, 99, Lausanne.

L. Jacquet, Chêne, Genève.

### Tuilerie-Briqueterie.

Lauper & Co, Pieterlen.

### Tuyaux et couvertures « Eternit ».

Eternit S. A., Niederurnen.

### Verre.

Compagnie des Verreries de Moutier S. A., Moutier.

## Sommaires de revues

**Das Werk** (mensuel). Zürich, Verlag Fretz A. G.

Numéro de **mars** : Arbeiten unserer Grafiker für die Landesausstellung. — Evangelische Kirche Lyss. — Renovation des Innenraumes der reform. Kirche Aarburg. — Temple réformé de La Sallaz-Vennes, pres Lausanne. — Eglise protestante de Villeret et Temple de Porrentruy. — Zur Frage des reformierten Kirchenbaues. — Zum Problem des protestantischen Kirchenbaues.

**La Technique des Travaux** (revue mensuelle des procédés de construction moderne). 54, rue de Clichy, Paris (9<sup>me</sup>).

Numéro de **février** : L'Hôtel des Postes de Lyon. — La Maison de l'Institut national de radiodiffusion à Bruxelles. — L'aéroport de Vichy-Rhue. — La tour panoramique d'Odin (Danemark). — Construction d'un barrage submergé en amont des chutes du Niagara. — Le calcul des constructions en arc avec tirant. — Sur la poutre continue infiniment longue.

**Bulletin technique de la Suisse romande** (bimensuel). Lausanne, 8, rue Centrale.

Numéro du **25 février** : Le problème des Abattoirs de Genève. — Les injections chimiques dans le terrain.

Numéro du **11 mars** : Le nouveau gazomètre de 50,000 mètres cubes des Services industriels de Genève. — Concours pour l'établissement d'un projet d'annexe à la Maison de Vessy (Pavillon Galland) à Genève. — Etat actuel des recherches relatives aux causes de l'accident du pont de Hasselt. — Dessins de l'architecte Von der Muhl.

**Travaux** (édition mensuelle de « Science et Industrie »). 29, rue de Berri, Paris (8<sup>me</sup>).

Numéro de **février** : Le barrage du Day au Tonkin. — Le pont de chemin de fer sur l'oued Sly (ligne d'Alger à Oran). — L'Eglise Saint-Pierre-de-Chaillet à Paris. — Méthode électrique de tracé des voûtes minces autoportantes surbaissées. — La torsion dans le béton armé. — L'état des travaux des autoroutes allemandes. — Nouveaux procédés appliqués dans la construction en béton armé. — Quelques réalisations de la Municipalité de La Haye : Le pont de l'Allée de Meederwoort, le Musée Berlage, le marché aux légumes.

**Schweizerische Bauzeitung**. — **Revue polytechnique suisse** (hebdomadaire). Zurich, Ed. de C. et W. Jeger.

Numéro du **25 février** : Projekt, Submission, Vergebung, Ausführung und Abrechnung. — Scheitelhebung der Aarebrücke SBB in Bern und Regulierpressung des Eisenbeton-

**Ferblanterie et plomberie en bâtiment. Installations sanitaires. Eau. Concessionnaire pr le gaz**  
Ancienne maison Edouard Dannhauer

**Francis Excoffier succ.**  
Rue des Chaudronniers, 6 - Genève - Téléphone 4 30 87

## B. TOSO-BADEL

Chemin Frank-Thomas, Eaux-Vives, GENÈVE Tél. 5 22 87  
**Charpente et menuiserie**  
Planchers et parquets

## Maffioli & Berthoud

Gypserie-Peinture - Carrelage  
Revêtements - Maçonnerie  
10, Rue Michel-Chauvet - Téléphone 4 45 91 GENÈVE

## V<sup>o</sup> Henri Henny & Fils

6, rue Ph.-Plantamour GENÈVE Tél. 2 37 89  
**Installations sanitaires**  
Ferblanterie - Plomberie - Eau - Gaz

Pour vos travaux d'Electricité - Gaz - Eau - Téléphone

adressez-vous à **BORNET S. A.**

5, Rue de Rive - GENÈVE - Téléphone 5 02 50

## Battier & Castellano

Installations sanitaires, Eau et Gaz  
Ferblanterie, Couvertures  
11, rue d'Italie GENÈVE Téléphone 4 21 09

## TAVELLI & BRUNO S. A.

NYON (SUISSE)  
**Produits métallurgiques, appareils sanitaires**  
Tél. 9 51 30-1 • Dépôt: Sion, Tél. 19 • Bureaux: Genève, Tél. 4 02 62-3  
Lausanne, Tél. 2 61 14 Berne, Tél. 2 93 03 Milan, Tél. 6 06 88  
Maison française TAVELLI et BRUNO & Cie S. A., Annemasse

**Compagnie des Verreries de Moutier**  
pour la fabrication mécanique du verre (Procédés Libbey-Owens) S. A.  
MOUTIER - Téléphone 9 40 38 - Télégr.: Verreries Moutier

**Verre à vitres de toutes dimensions et de toutes épaisseurs**  
**Verre épais - Verre mat**  
Capacité de production annuelle: 1,200,000 m<sup>2</sup>

Gewölbes. — Wettbewerb für einen Saalbau im Casinoaal in Schaffhausen.

Numéro du **4 mars**: Die Kolonisation der Linthebene. — Der deutsche Volkswagen. — Eigenheim eines Architekten in Kilchberg-Zürich.

Numéro du **11 mars**: Baubericht auf Ende Februar 1939 der Schweizer. Landesausstellung Zürich 1939.

**Urbanisme** (revue mensuelle de l'urbanisme français). 2, rue de Sévigné, Paris (3<sup>me</sup>).

Numéro de **janvier-février**: Nature et urbanisme. Les surfaces vertes dans la ville: Nécessité de l'espace vert. — Définition et classement des espaces verts. — Origine et évolution du jardin public. — Les espaces libres contemporains. — Dimension et répartition des espaces verts. — La pratique du jardinage dans les réalisations urbaines. — Les rues et places-jardins. — Parcs et jardins publics. — Les jardins d'enfants. — Les terrains de jeux et de sports. — Les cimetières. — Les jardins botaniques. — Les espaces verts suburbains. — Les routes fleuries.

## Bibliographie

**La Sécurité dans la Construction et l'Utilisation des Ascenseurs et Monte-Charge.** — Un vol. in-octavo de 197 p. (100 illustrations). Francs suisses 6.—  
Edition: Bureau International du Travail, Genève.

Première partie:

Chapitre premier. — Organes essentiels des différents types d'ascenseurs. — Ascenseurs pneumatiques, hydrauliques, à transmission, électriques.

Ch. 2. — Accidents d'ascenseurs les plus fréquents. — Personnes atteintes par la cabine, chute dans la cage, chute de la cabine, objets tombant de la cabine, etc.

Ch. 3. — Protection de la cage, des portes et des dispositifs de verrouillage. — Description détaillée de différents systèmes de portes automatiques et d'un certain nombre de dispositifs de verrouillage électriques et mécaniques. — Disposition des moteurs d'ascenseurs et des circuits de manœuvre.

Ch. 4. — Cabines. — Contrepoids. — Guidages.

Ch. 5. — Parachutes et régulateurs de vitesse. — Description de différents types de dispositifs de ce genre. — Méthodes permettant d'essayer ces dispositifs.

Ch. 6. — Câbles de suspension. — Calcul de la résistance. — Coefficients de sécurité. — Inspection, entretien et attaches des câbles.

Ch. 7-9. — Local des machines. — Eclairage. — Ascenseurs à marche continue.

Deuxième partie:

Réglementations nationales comprenant d'une part des prescriptions d'ordre technique visant les organes des différents types d'ascenseurs décrits dans la première partie, d'autre part des prescriptions visant l'emploi, le service, l'entretien, l'essai et l'inspection des ascenseurs, ainsi que l'installation d'appareils indicateurs et de signaux d'alarme et l'apposition d'avis.

## L'isolation thermique dans le bâtiment

(Communiqué.)

Un bâtiment d'habitation doit présenter de nos jours le maximum de confort avec le minimum de frais de construction et d'entretien. On choisira, par conséquent, pour la construction des murs de face et des planchers, des matériaux dont la faculté d'isolation thermique permettra un chauffage moins coûteux comme installation et entretien. En pratique, c'est malheureusement le contraire qui se présente le plus souvent.

Le coût annuel du chauffage est le produit des facteurs suivants: valeur  $k \times$  jours de chauffage  $\times$  heures de chauffage par jour  $\times$  différence de température moyenne  $\times$  prix du kcal =  $K \cdot 220 \cdot 24 \cdot 14 \cdot 0,07 = \dots$  fr.

La table ci-après vous indique le coût annuel du chauffage par mètre carré, suivant les matériaux adoptés.

Valeurs K en kcal/m <sup>2</sup> , h, °C	Système de construction	Coût annuel du chauffage par m <sup>2</sup>
0,68	Paroi syst. Béton-Liège.	Fr. 0.88
0,76	Dalle syst. Béton-Liège.	Fr. 0.98
1,2	Mur 30 cm. terre cuite à l'état sec.	Fr. 1.56
1,5	Idem de 25 cm.	Fr. 1.95
2,2	Dalle béton armé avec hourdis en terre cuite.	Fr. 2.85
2,3	Fenêtre à double vitrage.	Fr. 3.—
3,00	Dalle pleine béton armé de 16 cm., à l'état sec.	Fr. 3.90

La valeur d'une bonne isolation est démontrée clairement. Les chiffres susindiqués ne représentent que le coût du chauffage par **mètre carré de construction**. Il est presque superflu de mentionner que les conséquences d'une isolation médiocre se payent chaque année sous forme de combustible.

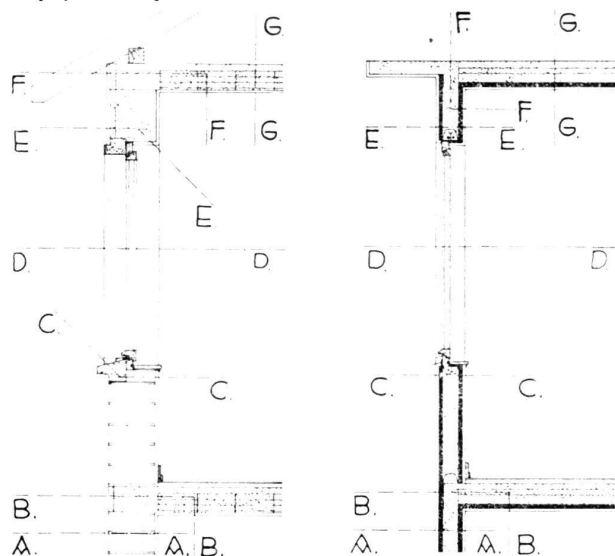


Fig. 1. Coupe à travers une façade en terre cuite.

Fig. 2. Coupe à travers une façade en système Béton-Liège.

Coupes	Valeur K terre cuite	Valeur K Béton-Liège
G-G	2,2	0,76
F-F	1,6	0,81
E-E	2,0	0,68
D-D	2,3	2,3
C-C	1,78	0,68
B-B	1,6	0,50
A-A	1,2	0,68

Comparaison de l'isolation thermique entre un bâtiment en terre cuite et le même construit en système Béton-Liège.

En examinant en thermicien les coupes figures 1 et 2, vous constaterez qu'en ne comparant que les valeurs K aux endroits A-A, on n'obtient pas une comparaison exacte. Pour être juste, il y a lieu de tenir compte de tous les points, de A-A à G-G, et d'établir une moyenne, ce qui ne se fait malheureusement jamais en pratique. D'autre part, un matériau non poreux présentera une isolation plus stable qu'un matériau poreux, dont les facultés d'isolation peuvent être dépréciées jusqu'au 80 % si les précautions contre l'humidité ne sont pas prises.

La figure 2 nous montre une coupe à travers la même construction que la figure 1, mais en système Béton-Liège au lieu de terre cuite, c'est-à-dire en corps creux en liège aggloméré dont les alvéoles sont remplis de béton, formant ainsi un squelette en béton complètement enveloppé d'un isolant thermique. Vous constaterez qu'en ne comparant que le coefficient K pour 1 m<sup>2</sup> de paroi au point A-A, vous n'obtenez pas une comparaison exacte, mais qu'il faut tenir compte de l'ensemble des détails, de A-A à G-G.

Si ces quelques lignes ont suffi pour éveiller l'attention du lecteur sur la valeur d'une bonne isolation thermique, notre but est atteint.

A. KRAUS.

INSTALLATIONS SANITAIRES - FERBLANTERIE

**A. HURNI** LAUSANNE

Rue Pichard, 13 (Arcades) Tél. 2 66 11  
Appareillage et plomberie  
Installations de bains, toilettes, buanderies et W.-C

**R. DEWARRAT**

PARQUETEUR

LAUSANNE Avenue d'Echallens, 76 Tél. 3 32 31

**R. SCHEIDEGGER**

Entreprise générale d'électricité

Bureau et Ateliers : Rue Curtat, 6 - Lausanne  
Téléphones 3 10 98 et 3 10 88

APPAREILLAGE POUR EAU, GAZ  
INSTALLATIONS DE CHAUFFAGES CENTRAUX  
TOUTES RÉPARATIONS

**ÉLIE BEAU • LAUSANNE**

F. MUSY, successeur - 20, Maupas - Tél. 2 25 54

**WILLIAM DEPIERRAZ**

Concessionnaire de la ville de Lausanne - Service général d'eau chaude en tous genres - **Installations sanitaires**

Rue de Bourg, 27 - LAUSANNE - Ruelle de Bourg 9 et 11  
Téléphones : Ateliers-Bureaux 2 87 28 Appartement 2 50 06

**C. et V. MOREL S. A.**

Avenue Davel, 7 LAUSANNE Tél. 2 83 27

HÉLIOGRAPHIE

**MENUISERIE NOUVELLE S. A.**

TRAVAUX EN TOUS GENRES POUR LE BATIMENT,  
LES MAGASINS, BUREAUX ET PARTICULIERS  
Spécialité : escaliers en bois • Devis sur demande

**BÉTHUSY • TÉL. 2 48 17 • LAUSANNE**

**Paul Pasche**

Pavement, 32 LAUSANNE Tél. 3 43 98

**Entreprise de charpente**

Escaliers tournants