

**Zeitschrift:** Habitation : revue trimestrielle de la section romande de l'Association Suisse pour l'Habitat

**Herausgeber:** Société de communication de l'habitat social

**Band:** 13 (1940)

**Heft:** 10

**Artikel:** La maison de commune d'Epesses

**Autor:** [s.n.]

**DOI:** <https://doi.org/10.5169/seals-121274>

### **Nutzungsbedingungen**

Die ETH-Bibliothek ist die Anbieterin der digitalisierten Zeitschriften. Sie besitzt keine Urheberrechte an den Zeitschriften und ist nicht verantwortlich für deren Inhalte. Die Rechte liegen in der Regel bei den Herausgebern beziehungsweise den externen Rechteinhabern. [Siehe Rechtliche Hinweise.](#)

### **Conditions d'utilisation**

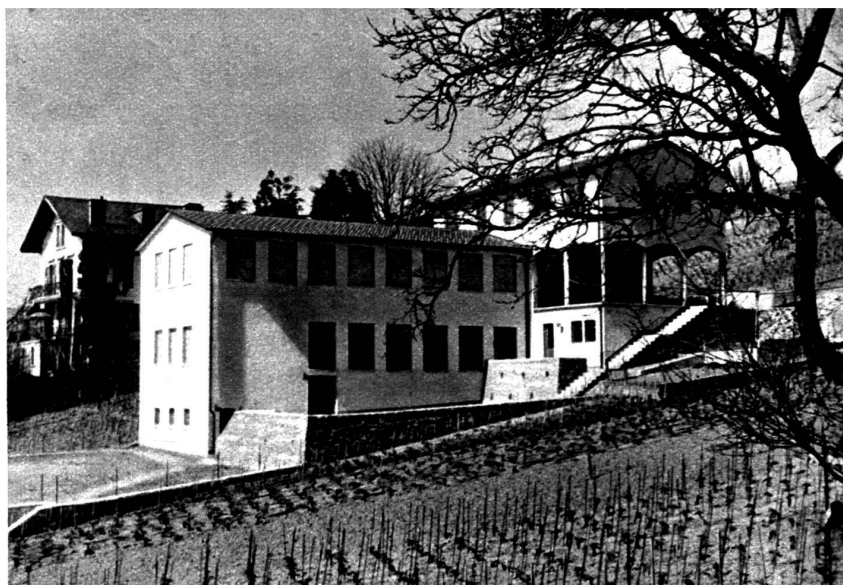
L'ETH Library est le fournisseur des revues numérisées. Elle ne détient aucun droit d'auteur sur les revues et n'est pas responsable de leur contenu. En règle générale, les droits sont détenus par les éditeurs ou les détenteurs de droits externes. [Voir Informations légales.](#)

### **Terms of use**

The ETH Library is the provider of the digitised journals. It does not own any copyrights to the journals and is not responsible for their content. The rights usually lie with the publishers or the external rights holders. [See Legal notice.](#)

**Download PDF:** 29.01.2025

**ETH-Bibliothek Zürich, E-Periodica, <https://www.e-periodica.ch>**



## La Maison de Commune d'Epesses

Ce bâtiment, œuvre des architectes Perrelet et Stalé, abrite trois classes, une salle communale et deux appartements. Salle et classes sont groupées dans un corps de bâtiment orienté nord-sud, tandis que les appartements et les dépendances se trouvent dans un deuxième corps, en bordure de la route et faisant angle droit avec le premier. L'ingéniosité de la solution adoptée réside dans le porche en bordure de la route qui, quel que soit l'usage qu'on fera des terrains plus à l'est, ménagera toujours une claire échappée sur le lac.

La réalisation plastique de cette claire conception est nette et sans artifice.

