

Zeitschrift: Habitation : revue trimestrielle de la section romande de l'Association Suisse pour l'Habitat

Herausgeber: Société de communication de l'habitat social

Band: 31 (1959)

Heft: 9

Artikel: Immeuble rue Gautier - rue des Buis, 1957-1958 : architecte Pierre Borsa

Autor: [s.n.]

DOI: <https://doi.org/10.5169/seals-124899>

Nutzungsbedingungen

Die ETH-Bibliothek ist die Anbieterin der digitalisierten Zeitschriften. Sie besitzt keine Urheberrechte an den Zeitschriften und ist nicht verantwortlich für deren Inhalte. Die Rechte liegen in der Regel bei den Herausgebern beziehungsweise den externen Rechteinhabern. [Siehe Rechtliche Hinweise.](#)

Conditions d'utilisation

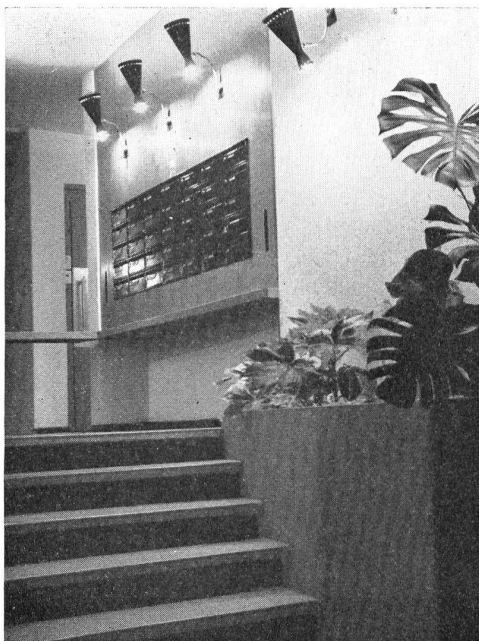
L'ETH Library est le fournisseur des revues numérisées. Elle ne détient aucun droit d'auteur sur les revues et n'est pas responsable de leur contenu. En règle générale, les droits sont détenus par les éditeurs ou les détenteurs de droits externes. [Voir Informations légales.](#)

Terms of use

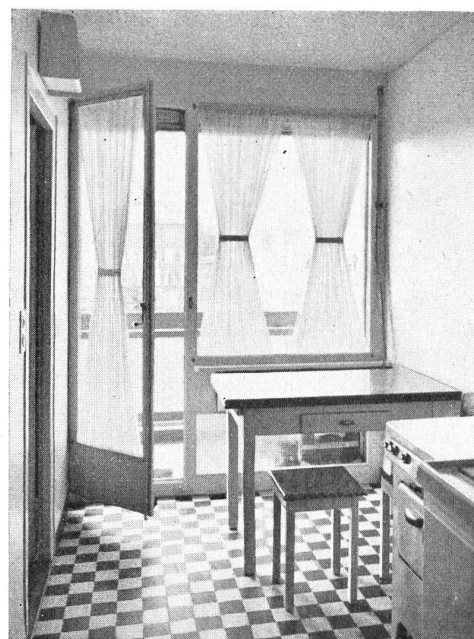
The ETH Library is the provider of the digitised journals. It does not own any copyrights to the journals and is not responsible for their content. The rights usually lie with the publishers or the external rights holders. [See Legal notice.](#)

Download PDF: 06.02.2025

ETH-Bibliothek Zürich, E-Periodica, <https://www.e-periodica.ch>



Entrée de l'immeuble.



Une cuisine.

Immeuble rue Gautier - rue des Buis — 1957-1958

Architecte : Pierre BORSA

L'immeuble comprend trente-deux appartements au total, se divisant en vingt-quatre appartements de quatre pièces, sept appartements de trois pièces et demie et un appartement de deux pièces et demie.

Loyers des appartements : 380 fr. la pièce.

Chaque appartement est doté d'une salle de bains,

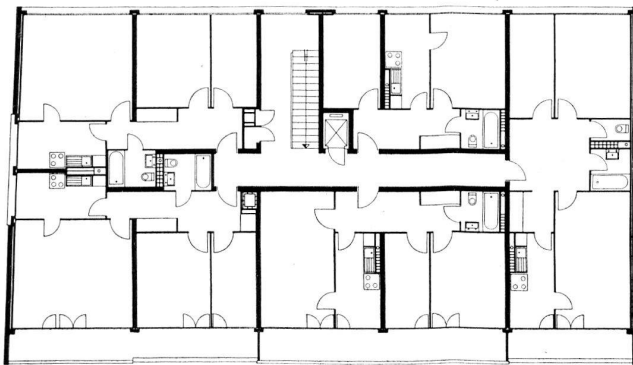
d'une armoire frigorifique et jouit d'une grande loggia en plein sud. Le chauffage central est assuré par des convecteurs, le service d'eau chaude par la chaufferie générale de l'immeuble.

Un rez-de-chaussée commerciale complète heureusement l'état locatif de cet immeuble.



Immeuble rue des Buis 8-rue Gautier. 1957-1958. Architecte : M. Pierre Borsari.

Photo Klemm.



Plan, échelle 1 : 300.