

Zeitschrift: Habitation : revue trimestrielle de la section romande de l'Association Suisse pour l'Habitat

Herausgeber: Société de communication de l'habitat social

Band: 32 (1960)

Heft: 10

Artikel: Cité d'habitation Søllerød à Copenhague : architectes Eva et Nils Koppel MAA

Autor: [s.n.]

DOI: <https://doi.org/10.5169/seals-125065>

Nutzungsbedingungen

Die ETH-Bibliothek ist die Anbieterin der digitalisierten Zeitschriften. Sie besitzt keine Urheberrechte an den Zeitschriften und ist nicht verantwortlich für deren Inhalte. Die Rechte liegen in der Regel bei den Herausgebern beziehungsweise den externen Rechteinhabern. [Siehe Rechtliche Hinweise.](#)

Conditions d'utilisation

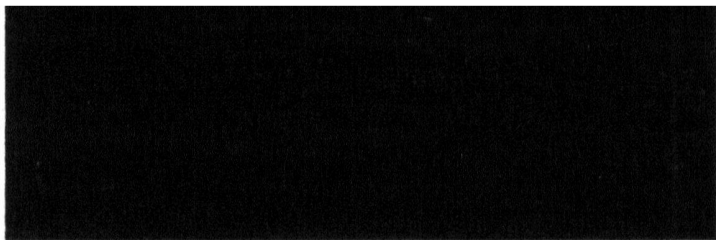
L'ETH Library est le fournisseur des revues numérisées. Elle ne détient aucun droit d'auteur sur les revues et n'est pas responsable de leur contenu. En règle générale, les droits sont détenus par les éditeurs ou les détenteurs de droits externes. [Voir Informations légales.](#)

Terms of use

The ETH Library is the provider of the digitised journals. It does not own any copyrights to the journals and is not responsible for their content. The rights usually lie with the publishers or the external rights holders. [See Legal notice.](#)

Download PDF: 06.02.2025

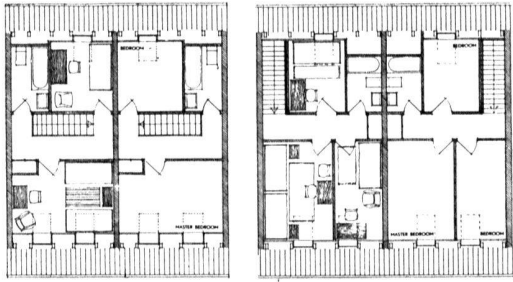
ETH-Bibliothek Zürich, E-Periodica, <https://www.e-periodica.ch>



**Cité d'habitation Søllerød
Copenhagen 1956**

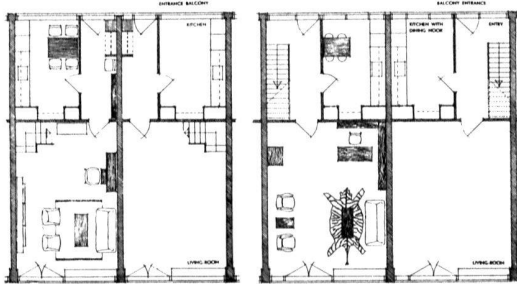
Architectes : Eva et Nils Koppel MAA





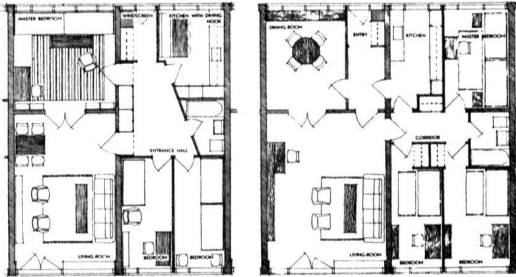
bedroom = chambre
 master bedroom = chambre des parents

comble



balcony = balcon
 entrance = entrée
 kitchen = cuisine
 with dining nook = avec coin à manger

1^{er} étage (accès par balcon au logement supérieur)



windscreen = tambour

rez-de-chaussée (logement inférieur)

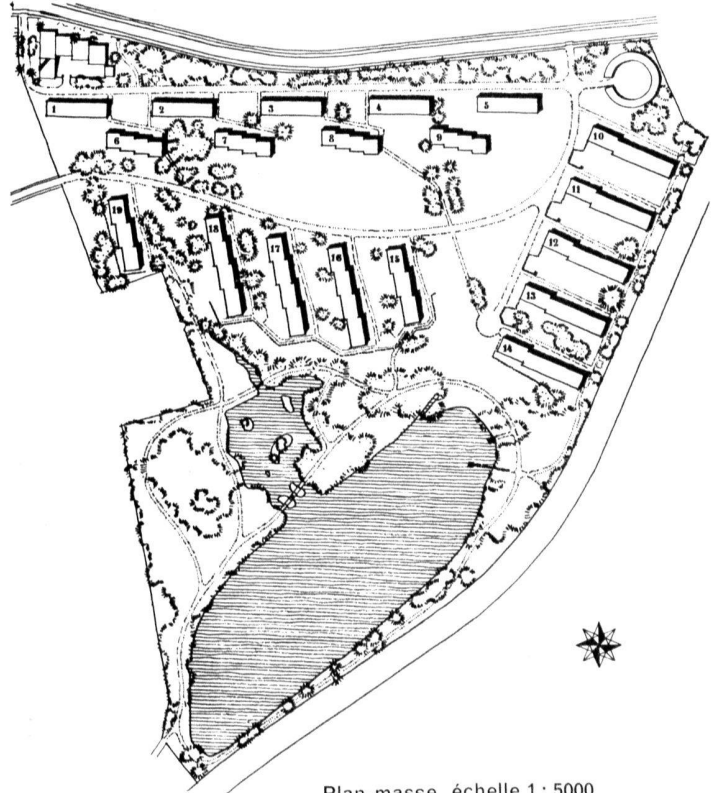
Type I
 immeubles 1 à 9

Type II
 immeubles 10 à 19

Echelle 1 : 300

Cité d'habitation Søllerød à Copenhague

Architectes:
 Eva et Nils Koppel, MAA



Plan-masse, échelle 1 : 5000