

La Cité Halen, à Berne : architectes Atelier 5, Erwin Fritz, Samuel Gerber, Rolf Hesterberg, Hans Hostettler, Niklaus Morgenthaler, Alfredo Pini, Fritz Thormann

Autor(en): [s.n.]

Objektyp: Article

Zeitschrift: **Habitation : revue trimestrielle de la section romande de l'Association Suisse pour l'Habitat**

Band (Jahr): **33 (1961)**

Heft 5

PDF erstellt am: **22.07.2024**

Persistenter Link: <https://doi.org/10.5169/seals-125151>

Nutzungsbedingungen

Die ETH-Bibliothek ist Anbieterin der digitalisierten Zeitschriften. Sie besitzt keine Urheberrechte an den Inhalten der Zeitschriften. Die Rechte liegen in der Regel bei den Herausgebern.

Die auf der Plattform e-periodica veröffentlichten Dokumente stehen für nicht-kommerzielle Zwecke in Lehre und Forschung sowie für die private Nutzung frei zur Verfügung. Einzelne Dateien oder Ausdrucke aus diesem Angebot können zusammen mit diesen Nutzungsbedingungen und den korrekten Herkunftsbezeichnungen weitergegeben werden.

Das Veröffentlichen von Bildern in Print- und Online-Publikationen ist nur mit vorheriger Genehmigung der Rechteinhaber erlaubt. Die systematische Speicherung von Teilen des elektronischen Angebots auf anderen Servern bedarf ebenfalls des schriftlichen Einverständnisses der Rechteinhaber.

Haftungsausschluss

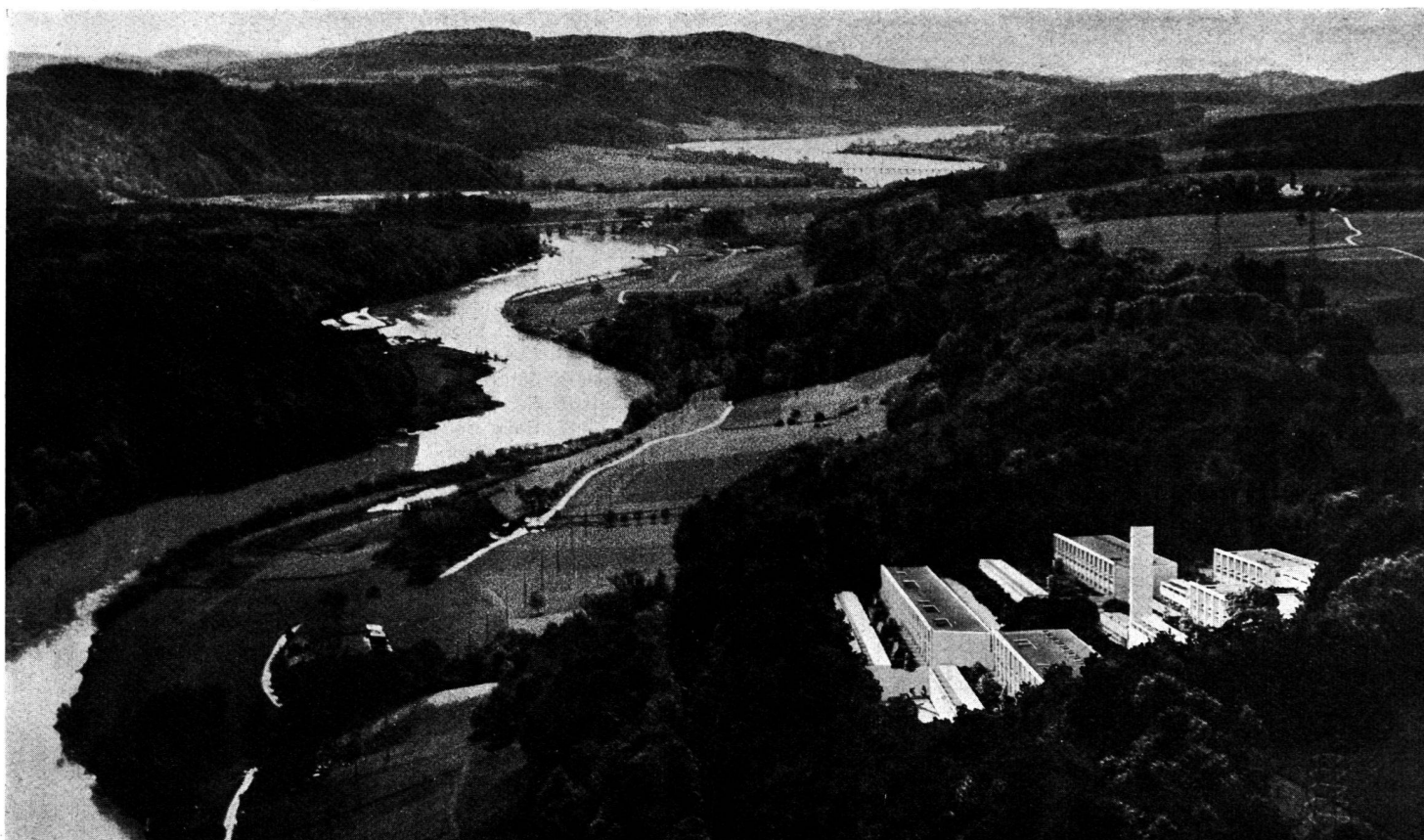
Alle Angaben erfolgen ohne Gewähr für Vollständigkeit oder Richtigkeit. Es wird keine Haftung übernommen für Schäden durch die Verwendung von Informationen aus diesem Online-Angebot oder durch das Fehlen von Informationen. Dies gilt auch für Inhalte Dritter, die über dieses Angebot zugänglich sind.

La Cité Halen, à Berne

Architectes : Atelier 5, Erwin Fritz, Samuel Gerber, Rolf Hesterberg, Hans Hostettler, Niklaus Morgenthaler, Alfredo Pini, Fritz Thormann.

Photos : Albert Winkler.

Clichés : Architecture, formes + fonctions.



La Cité Halen s'étend harmonieusement sur un coteau boisé à 5 km. de Berne.

Force nous est de constater qu'en chaque homme sommeille un propriétaire de villa. Heureux celui qui peut s'offrir une belle maison au milieu d'un grand parc, loin de toute indiscretion ; mais on est bien obligé de reconnaître que les plus nombreux sont ceux qui possèdent de petites villas bâties sur de trop petits terrains et donnant sur d'autres villas, elles aussi sur de trop petits terrains et le tout formant ces quartiers lamentables de monotonie et de désorganisation.

Halen propose un remède à ce fâcheux état de choses : construire des maisons d'une famille sur de très petits terrains non seulement en évitant les

inconvenients énoncés plus haut, mais encore en procurant à chaque maison le maximum de vue et d'espace. Du fait que les maisons sont contiguës et qu'elles n'ont pas de vis-à-vis, on ne perçoit pas la présence du voisin. Alors que les petites maisons des quartiers dit « de villas » offrent souvent un aspect étriqué, les maisons de Halen, tout en restant parfaitement individuelles, s'intègrent dans un tout architectural, composé de groupes de maisons qui forment des rues et des places. La façade de la maison est anonyme ; en revanche, l'intérieur offre de multiples possibilités d'aménagement. En résumé, une série de cellules bien individuelles organisées en un

tout cohérent présentant et les avantages de la maison privée et ceux de l'habitat communautaire.

Le groupe de Halen, à 4,5 km. de la gare de Berne, se trouve dans un des plus beaux sites de la région, près du lac de Wohlén.

Entouré de forêts et incliné vers le sud, le terrain a permis de bâtir deux niveaux de maisons, la rangée supérieure ayant la vue par-dessus les toits recouverts d'herbe de la rangée inférieure. Les septante-neuf parcelles sur lesquelles les maisons sont situées sont très petites (140 à 180 m²) ; les rues, les places, le terrain autour de la cité (environ 18 000 m²), les services, restent propriété commune.

Les rues sont réservées exclusivement aux piétons, les voitures n'allant que jusqu'au garage (avec distributeur d'essence), situé à l'entrée de la cité.

Sur la place se trouvent un magasin d'alimentation et un café. Huit boxes à lessive desservent toutes les maisons. Le chauffage et l'eau chaude sont distribués par une centrale. Une piscine et des terrains de jeux complètent l'ensemble.

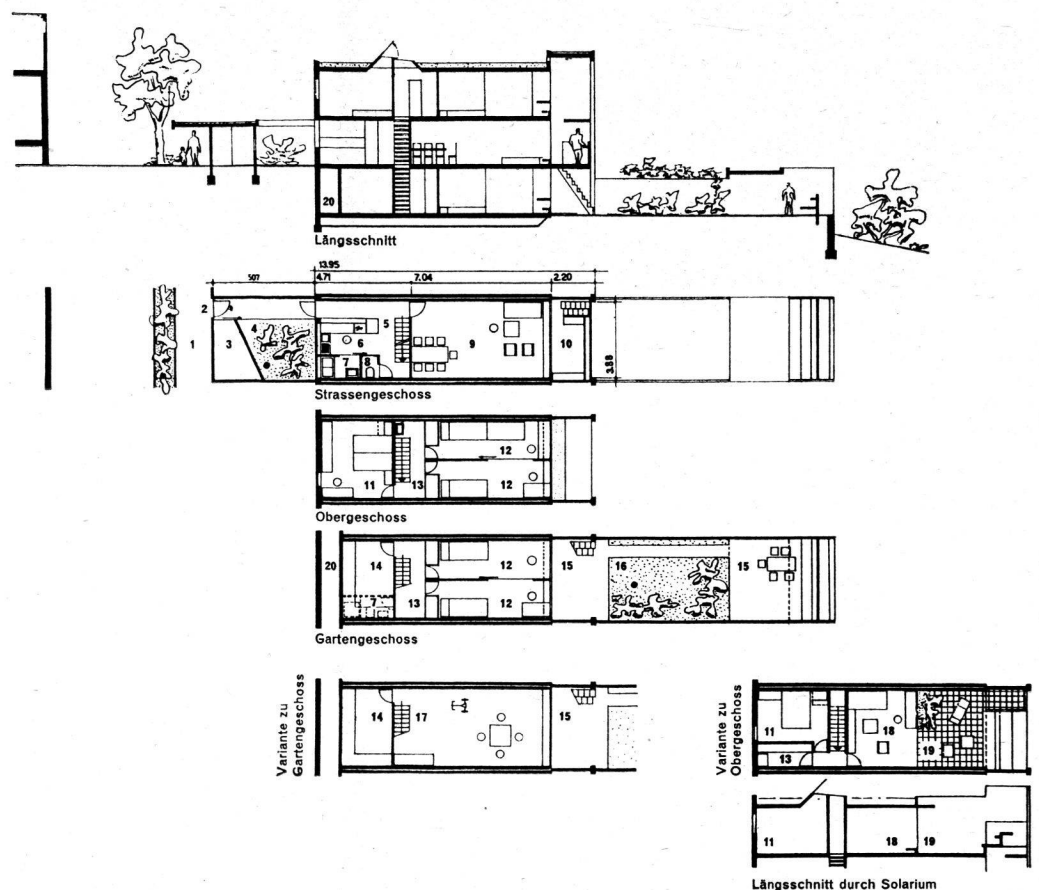
Il y a deux types de maisons, l'un de 380 cm. de largeur, l'autre de 515 cm., qui ont chacun plusieurs variantes permettant d'avoir de quatre à six pièces. Il fallait créer des types de maisons qui s'adaptent aux programmes les plus divers. Les trois étages séparent bien distinctement les fonctions : au milieu, étage au niveau de la rue, se trouvent la salle de séjour et la cuisine, qui donne sur un patio séparant la maison de la rue. Au niveau supérieur, les chambres à coucher, au niveau inférieur, studio ou cham-

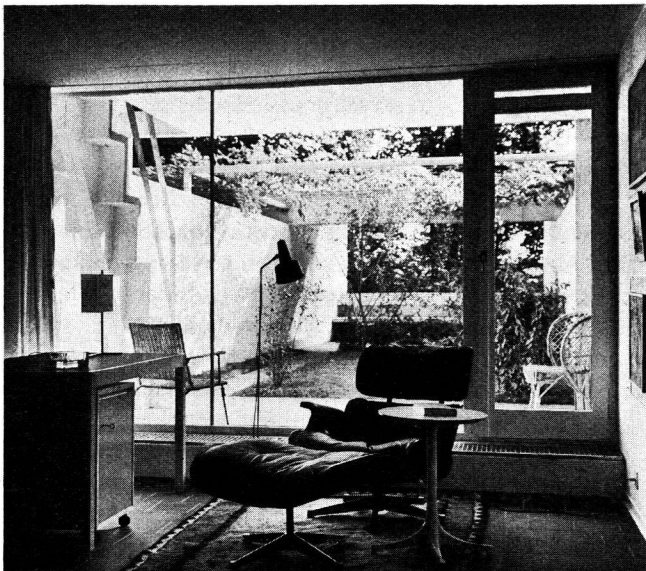
bres d'enfants. Cet étage donne sur le jardin fermé au bout duquel il y a une place couverte à l'abri du regard des voisins. En plus des séparations des fonctions, de par les trois étages, on obtient une grande variété d'atmosphère dans les différentes pièces (étage jardin, étage salle de séjour, étage solarium). L'isolation acoustique a été particulièrement étudiée : les maisons ne se touchent pas, séparées qu'elles sont par deux murs de briques de 12 cm. d'épaisseur, avec un vide de 8 cm.

Les matériaux employés sont : briques crépies de blanc et béton brut de décoffrage.

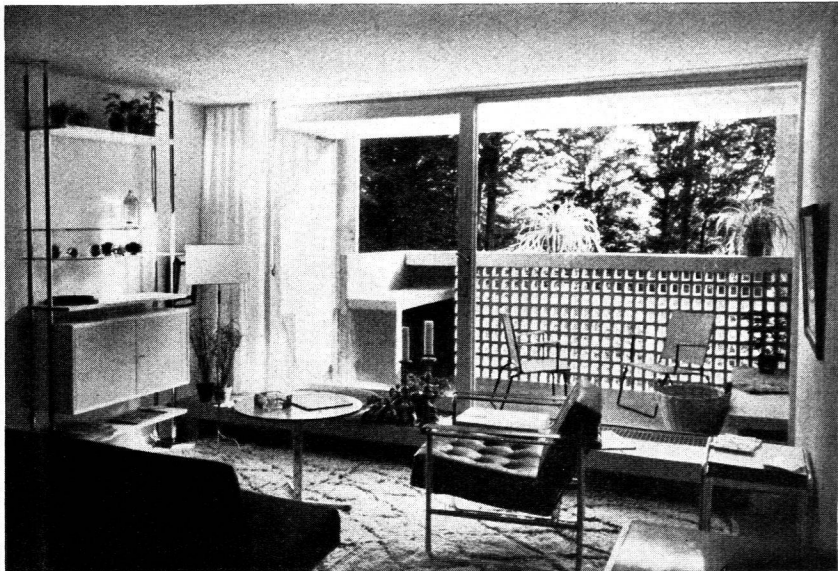
Coupes et plans type 380 :

- 1-2. Entrée.
3. Réduit.
4. Patio.
5. Hall d'entrée.
6. Cuisine.
7. Bains.
8. W.-C.
9. Séjour.
10. Loggia
11. Chambre des parents.
12. Chambre d'enfant.
13. Hall avec armoire.
14. Cave.
15. Jardin couvert.
16. Jardin avec pergola.
17. Salle de jeux.
18. Chambre.
19. Solarium.





Le studio et l'étage de terrasse.



Séjour et loggia.

Plan de situation :

1. Route d'accès.
2. Parc.
3. Garages.
4. Colonne d'essence.
5. Place.
6. Magasins et restaurant.

7. Centrale pour chauffage, électricité et eau.
8. Piscine et place de sport.
9. Escalier.
10. Maisons supérieures type 12.
11. Maisons supérieures type 380.
12. Maisons inférieures type 12.
13. Maisons inférieures type 380.
14. Studios.

