

Trois exemples de réalisations coopératives françaises

Autor(en): [s.n.]

Objektyp: **Article**

Zeitschrift: **Habitation : revue trimestrielle de la section romande de l'Association Suisse pour l'Habitat**

Band (Jahr): **33 (1961)**

Heft 8

PDF erstellt am: **22.07.2024**

Persistenter Link: <https://doi.org/10.5169/seals-125176>

Nutzungsbedingungen

Die ETH-Bibliothek ist Anbieterin der digitalisierten Zeitschriften. Sie besitzt keine Urheberrechte an den Inhalten der Zeitschriften. Die Rechte liegen in der Regel bei den Herausgebern.

Die auf der Plattform e-periodica veröffentlichten Dokumente stehen für nicht-kommerzielle Zwecke in Lehre und Forschung sowie für die private Nutzung frei zur Verfügung. Einzelne Dateien oder Ausdrucke aus diesem Angebot können zusammen mit diesen Nutzungsbedingungen und den korrekten Herkunftsbezeichnungen weitergegeben werden.

Das Veröffentlichen von Bildern in Print- und Online-Publikationen ist nur mit vorheriger Genehmigung der Rechteinhaber erlaubt. Die systematische Speicherung von Teilen des elektronischen Angebots auf anderen Servern bedarf ebenfalls des schriftlichen Einverständnisses der Rechteinhaber.

Haftungsausschluss

Alle Angaben erfolgen ohne Gewähr für Vollständigkeit oder Richtigkeit. Es wird keine Haftung übernommen für Schäden durch die Verwendung von Informationen aus diesem Online-Angebot oder durch das Fehlen von Informationen. Dies gilt auch für Inhalte Dritter, die über dieses Angebot zugänglich sind.

Trois exemples de réalisations coopératives françaises

10

Villeneuve-la-Garenne (Seine) 608 logements

608 logements en location coopérative

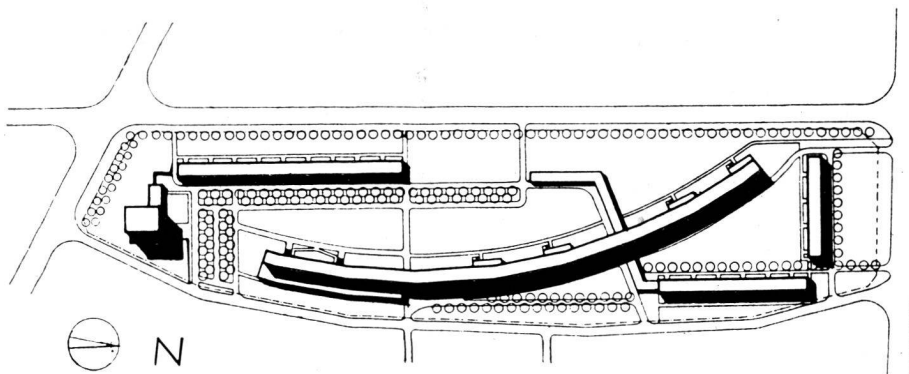
Prix de revient de l'opération :

Terrain (57 985 m ²)	1 510 467
Construction	22 109 730
Aménagement et viabilité	3 351 057

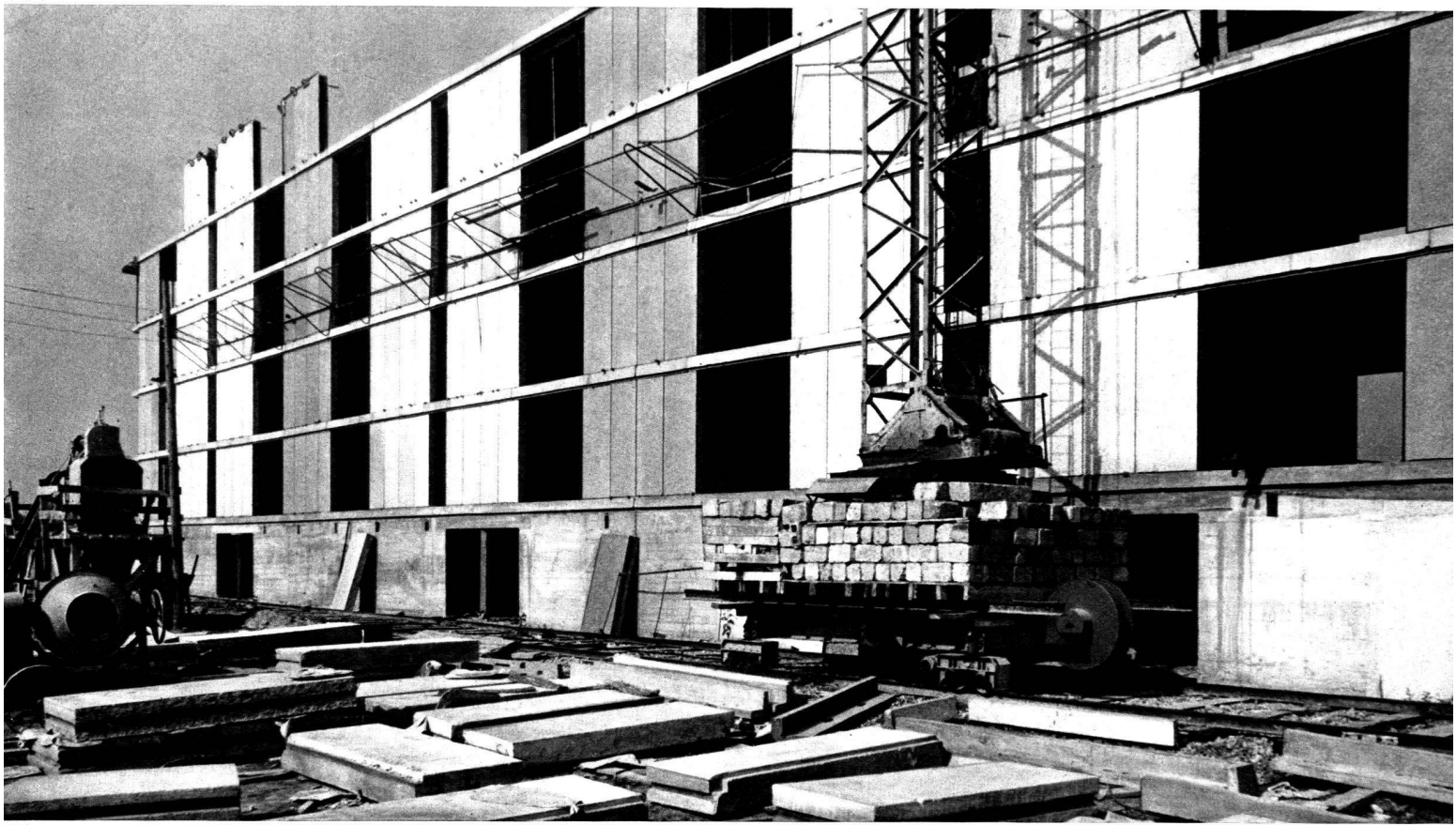
NF. 26 971 254

Unité coopérative réalisée par la Société coopérative
H. L. M.
« Terre et Famille »

Type de logement	Prix de revient par logement	Apport exigé	Loyer mensuel (charges comprises)
II	32 388	2800	110
III	40 485	3500	121
IV	48 582	4200	132
V	56 679	4900	143



Plan masse



**Les réalisations de la Société coopérative H.L.M., « Terre et Famille »
608 logements à Villeneuve-la-Garenne (Seine)**

Architectes :
Herbé-Le Couteur, Appert



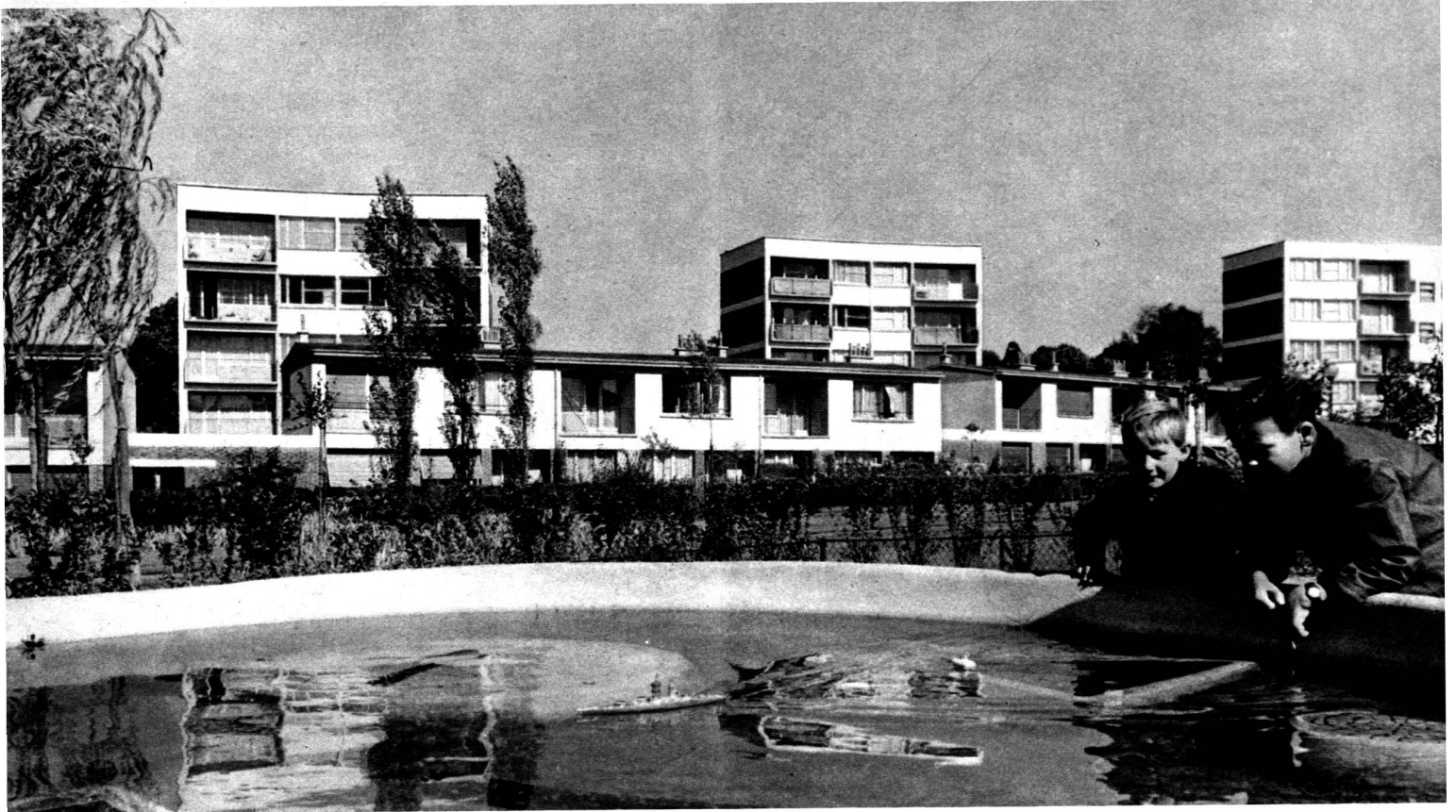
Deux vues intéressantes
du chantier



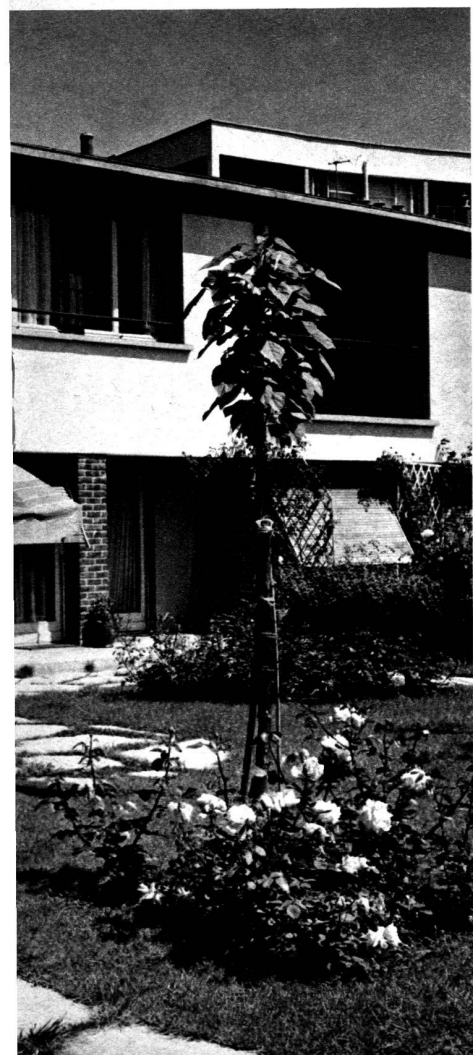
310 logements à l'Hay-les-Roses (Seine)

Architectes : Billard-Mahé, Lesage





Photos Feher





Les réalisations de la Société coopérative H.L.M., «Coopération et Famille». 404 logements à Epone (Seine-et-Oise)

Architectes : Mahé, Troin

Procédé Camus



L'Hay-les-Roses (Seine)

310 logements

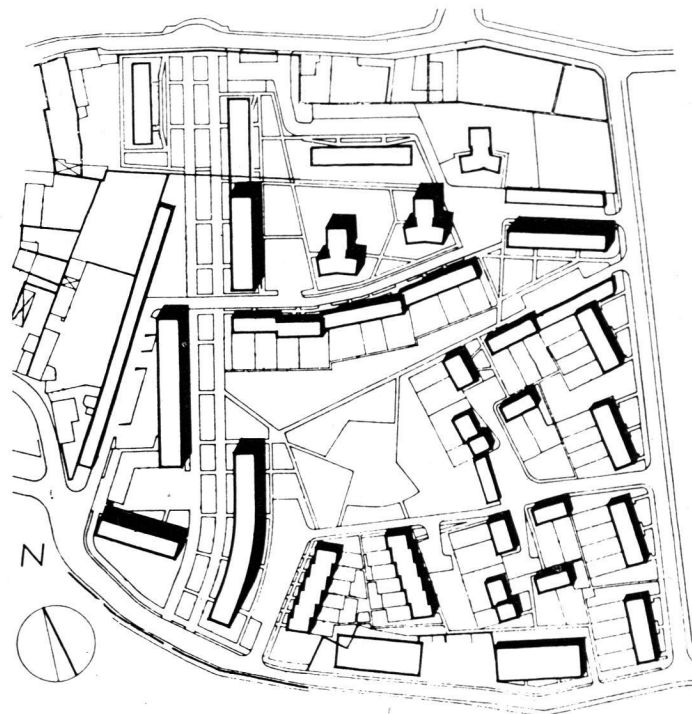
Unité coopérative réalisée par la Société coopérative H.L.M.

« Terre et Famille »

16 collectifs et 55 pavillons en location coopérative

Prix de revient de l'opération :

Terrain (38 326 m ²)	343 414,94
Construction	6 567 869,43
Aménagement, viabilité	1 144 757,42
	NF. 8 056 041,79



Plan masse

15

Type de logement	Apport exigé	Loyer mensuel
II	4500	71,24
II/III	5500	87,08
III	6250	98,95
IV	7250	114,78

Epone (Seine-et-Oise)

404 logements

Unité coopérative réalisée par la Société coopérative H.L.M.

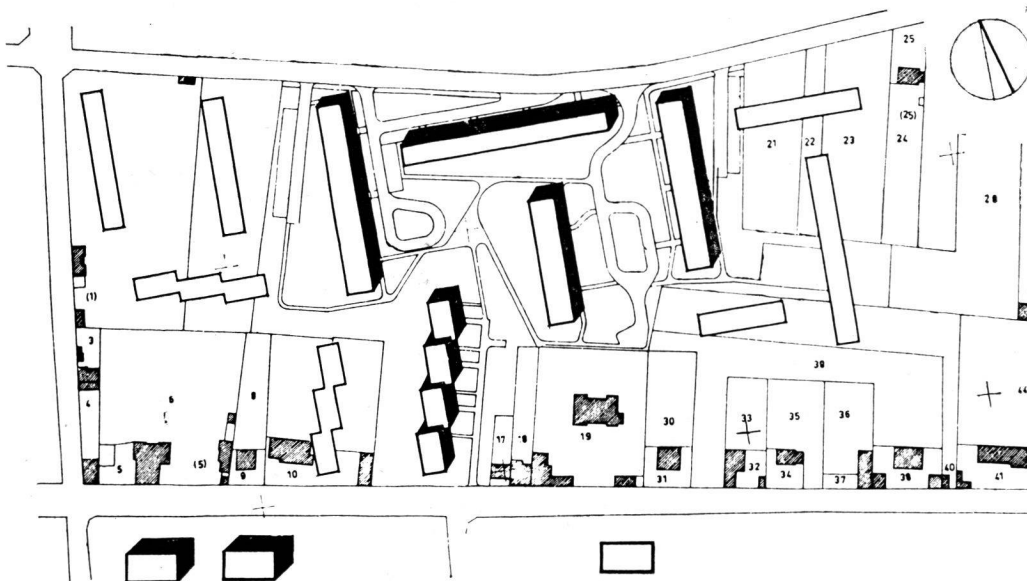
« Coopération et Famille »

164 logements en location simple

Prix de revient de l'opération :

Terrain (26 924 m ²)	269 943,72
Construction	5 178 653,54
Aménagement et viabilité	908 047,30
	NF. 6 356 644,56

Type de logement	Prix de revient par logement	Loyer mensuel (charges compr.)
II	28 664	95
III	35 830	110
IV A	42 996	130
IV BC	42 996	135
V	50 162	155



Plan masse