

Village de vacances de l'Union syndicale suisse à Leysin : architectes M. Robert Weber, EPUL, M. Petrovitch-Niegoch, EPUL et M. Rud.-A. Schoch

Autor(en): [s.n.]

Objektyp: Article

Zeitschrift: **Habitation : revue trimestrielle de la section romande de l'Association Suisse pour l'Habitat**

Band (Jahr): **34 (1962)**

Heft 7

PDF erstellt am: **22.07.2024**

Persistenter Link: <https://doi.org/10.5169/seals-125319>

Nutzungsbedingungen

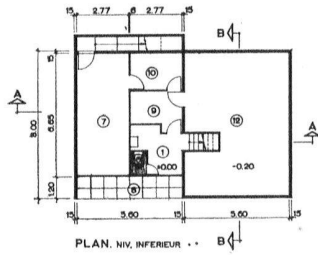
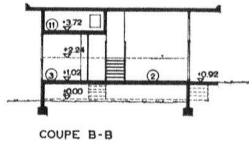
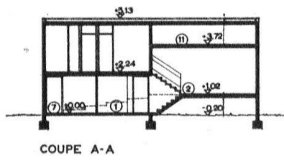
Die ETH-Bibliothek ist Anbieterin der digitalisierten Zeitschriften. Sie besitzt keine Urheberrechte an den Inhalten der Zeitschriften. Die Rechte liegen in der Regel bei den Herausgebern.

Die auf der Plattform e-periodica veröffentlichten Dokumente stehen für nicht-kommerzielle Zwecke in Lehre und Forschung sowie für die private Nutzung frei zur Verfügung. Einzelne Dateien oder Ausdrucke aus diesem Angebot können zusammen mit diesen Nutzungsbedingungen und den korrekten Herkunftsbezeichnungen weitergegeben werden.

Das Veröffentlichen von Bildern in Print- und Online-Publikationen ist nur mit vorheriger Genehmigung der Rechteinhaber erlaubt. Die systematische Speicherung von Teilen des elektronischen Angebots auf anderen Servern bedarf ebenfalls des schriftlichen Einverständnisses der Rechteinhaber.

Haftungsausschluss

Alle Angaben erfolgen ohne Gewähr für Vollständigkeit oder Richtigkeit. Es wird keine Haftung übernommen für Schäden durch die Verwendung von Informationen aus diesem Online-Angebot oder durch das Fehlen von Informationen. Dies gilt auch für Inhalte Dritter, die über dieses Angebot zugänglich sind.



1. Entrée
2. Salle de séjour
3. Cuisine
4. Chambre
5. Bains
6. W.-C.
7. Garage
8. Couverts
9. Cave
10. Buanderie
11. Débarras
12. Vide sanitaire

3. *Détail de la surface:*

Surface brute habitable	99,00 m ²
Terrasse abritée devant séjour	8,80 m ²
Porche d'entrée abrité, rez inférieur	6,60 m ²
Prolongement intérieur de l'appartement:	
cave	4,85 m ²
buanderie	5,13 m ²
garage	18,28 m ²
Prolongements extérieurs, rampe abritée	
rez inférieur	4,40 m ²
	147,06 m ²

Réduit au-dessus de la cuisine et chambrette
hauteur environ 1 m., accès depuis chambre
de bains même niveau

p.m.

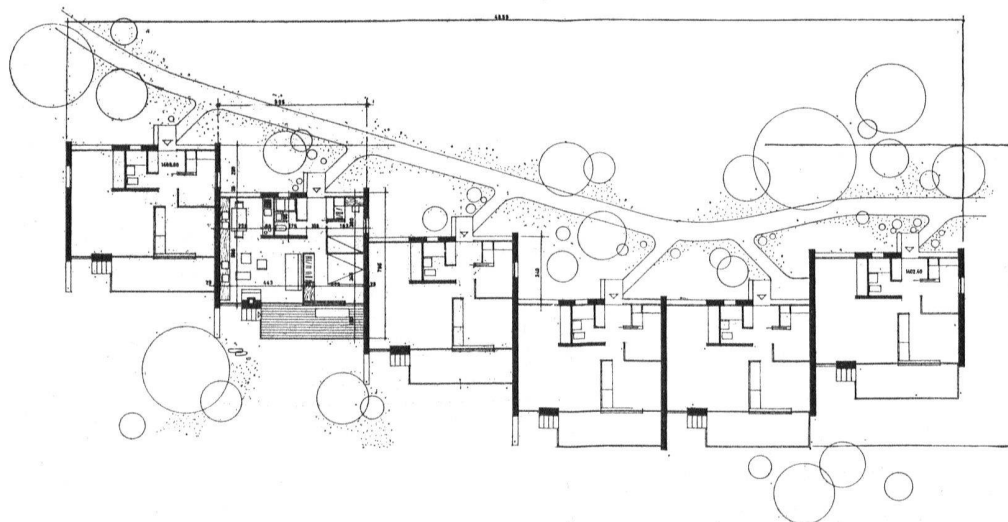
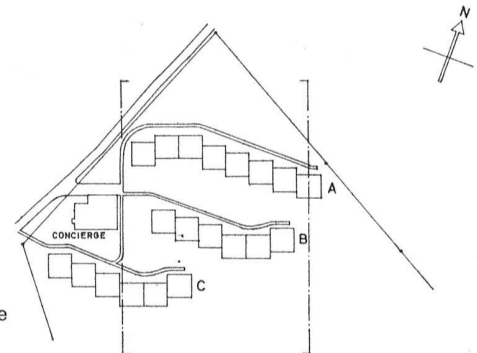
Chemin d'accès depuis la dévestiture locale
commune au garage et au hall d'entrée
rez inférieur

p.m.

JD.

Village de vacances de l'Union syndicale suisse à Leysin

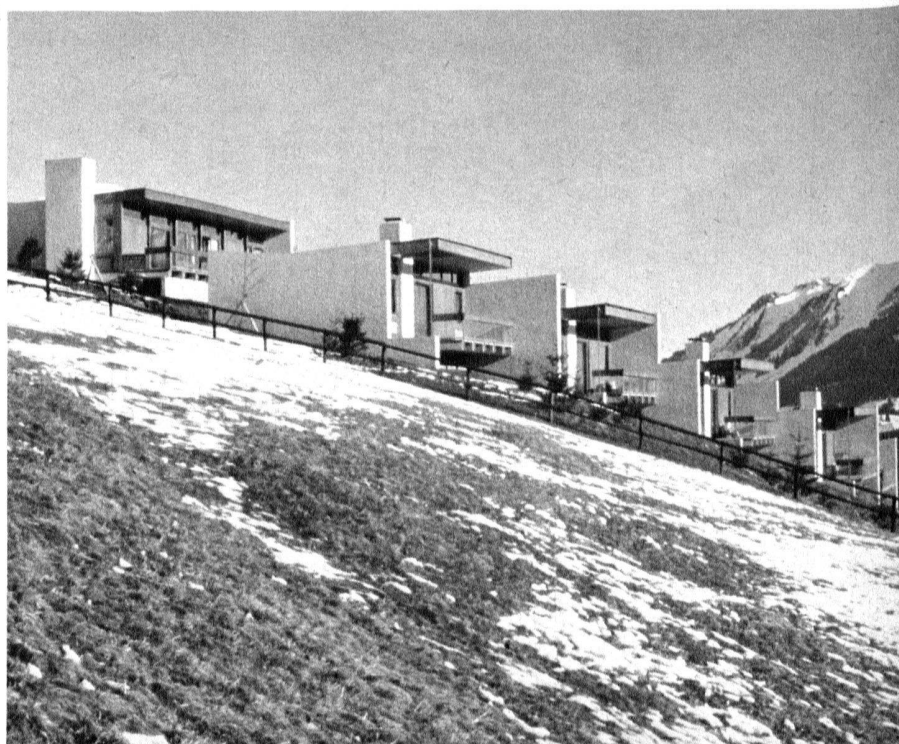
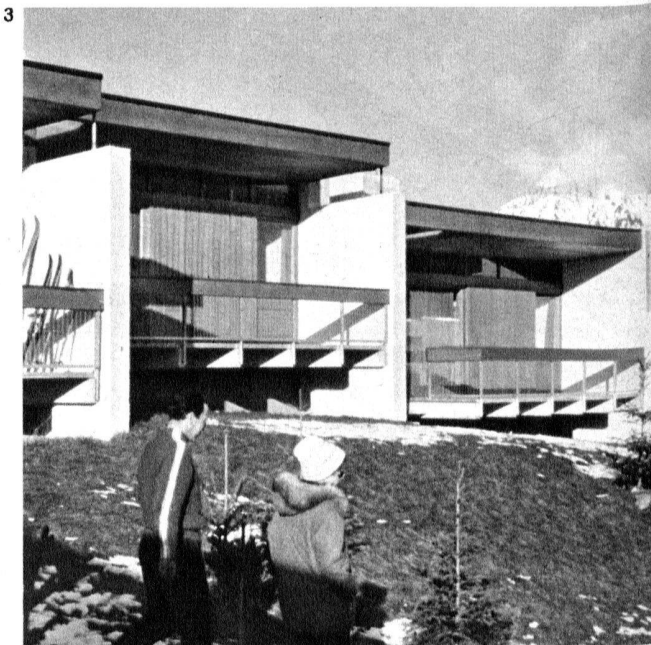
M. Robert Weber
et M. Petrovitch-Niegoch, architectes EPUL, Lausanne
M. Rud.-A. Schoch, architecte, Zurich



Plan du groupe B
Echelle 1 : 400

**Village de vacances
de l'Union syndicale suisse
à Leysin**

M. Robert Weber
et M. Petrovitch-Niegoch,
architectes SIA, Lausanne
M. Rud.-A. Schoch, architecte, Zurich



- 1 Vue en direction du nord-est
- 2 Vue en direction du nord-ouest
- 3 Un groupe de pavillons
- 4 Vue d'ensemble