

Zeitschrift: Habitation : revue trimestrielle de la section romande de l'Association Suisse pour l'Habitat

Herausgeber: Société de communication de l'habitat social

Band: 35 (1963)

Heft: 2

Artikel: Baticoop : "bâtir par la coopération"

Autor: C.A.

DOI: <https://doi.org/10.5169/seals-125418>

Nutzungsbedingungen

Die ETH-Bibliothek ist die Anbieterin der digitalisierten Zeitschriften. Sie besitzt keine Urheberrechte an den Zeitschriften und ist nicht verantwortlich für deren Inhalte. Die Rechte liegen in der Regel bei den Herausgebern beziehungsweise den externen Rechteinhabern. [Siehe Rechtliche Hinweise.](#)

Conditions d'utilisation

L'ETH Library est le fournisseur des revues numérisées. Elle ne détient aucun droit d'auteur sur les revues et n'est pas responsable de leur contenu. En règle générale, les droits sont détenus par les éditeurs ou les détenteurs de droits externes. [Voir Informations légales.](#)

Terms of use

The ETH Library is the provider of the digitised journals. It does not own any copyrights to the journals and is not responsible for their content. The rights usually lie with the publishers or the external rights holders. [See Legal notice.](#)

Download PDF: 29.01.2025

ETH-Bibliothek Zürich, E-Periodica, <https://www.e-periodica.ch>

Baticoop: «Bâtir par la coopération»

12

Baticoop, Société coopérative de construction a été fondée à Fribourg le 12 novembre 1959.

Cette société s'est donné pour but de développer et de coordonner l'action coopérative dans la construction. Elle étudie des ensembles d'habitations et les réalise en regroupant les intéressés en coopératives locales. La société mère, appelée volontiers Baticoop-Centre, a constitué depuis trois ans quatre coopératives locales: à Courtepin, Estavayer-le-Lac, Fribourg et Châtel-Saint-Denis.

La construction de douze maisons familiales dans le cadre de la Société Baticoop-Courtepin a été la première réalisation de la société. Cette initiative a bénéficié de l'appui de la Société coopérative de cautionnement et du Fonds de roulement de l'USAL.

En liaison avec la création de structures juridiques locales, Baticoop a attaché une extrême importance au problème des réserves foncières. La société a aujourd'hui à sa disposition plus de 100 000 m² de terrains à bâtir.

La structure de Baticoop a été mise au point, à la suite d'un voyage d'études en Suède, sur le modèle des coopératives HSB de ce pays, adapté à nos conditions particulières. (HSB, Société de locataires pour la construction et l'épargne, est la plus grande organisation coopérative de logements en Suède.)

La structure de HSB paraît plus que tout autre susceptible de promouvoir une vigoureuse action coopérative. Un aspect mérite d'être particulièrement souligné:

L'organisation HSB a été la première qui ait séparé la construction de logements (qui relève de la société mère) de leur gestion courante et de leur appropriation (qui relève de la société fille). Dans la phase de la construction, l'administration d'une société représente en effet une activité complexe, qui exige des compétences d'ordre administratif, juridique, financier et technique. A se limiter à un cadre strictement communal, l'effort coopératif reste nécessairement très localisé; de larges secteurs sont préterités, qui ne connaîtront au mieux que des réalisations sporadiques, menées sans lien entre elles avec beaucoup de tâtonnements et d'inexpérience. La présence d'un organisme spécialisé, agissant dans une zone territoriale élargie tout en restant à «la taille de l'homme» assure au contraire un développement et un enrichissement continus de l'action coopérative.

C. A.

Société coopérative Baticoop-Courtepin, à Courtepin

Construction de douze maisons unifamiliales, de janvier 1961 à avril 1962.

Terrain

Surface totale: 8039 m², acquis au prix de 6 fr. le m².

Surface de chaque parcelle: environ 530 m².

Surface des parties communes (routes, places): 1528 m².

Architecte

Jean Pythoud, à Fribourg.

Coût total

Terrain et lessiverie commune compris: 602 500 fr.

Coût d'une maison

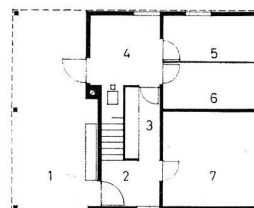
Comprenant chauffage central au charbon, honoraires architectes et ingénieurs, non compris l'aménagement de la cinquième chambre (rez-de-chaussée), les travaux extérieurs (canalisations, routes): 41 000 fr.

Cube SIA 495 m³. Prix du m³: 82 fr. 80.

Charges

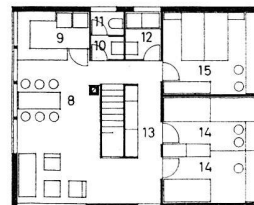
Apport initial de chaque sociétaire: 5000 fr. Droits d'usage mensuel à verser à la société: 215 fr. par mois.

C. A.



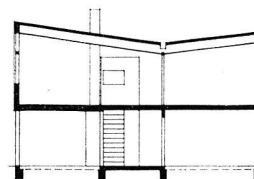
Rez-de-chaussée

1. Place couverte
2. Entrée
3. Vestiaire - rangement
4. Atelier
5. Cave
6. Rangement
7. Chambre non aménagée

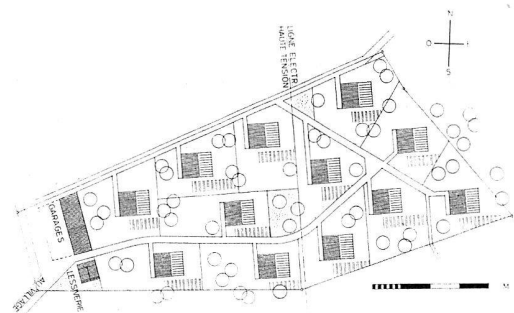


Etage

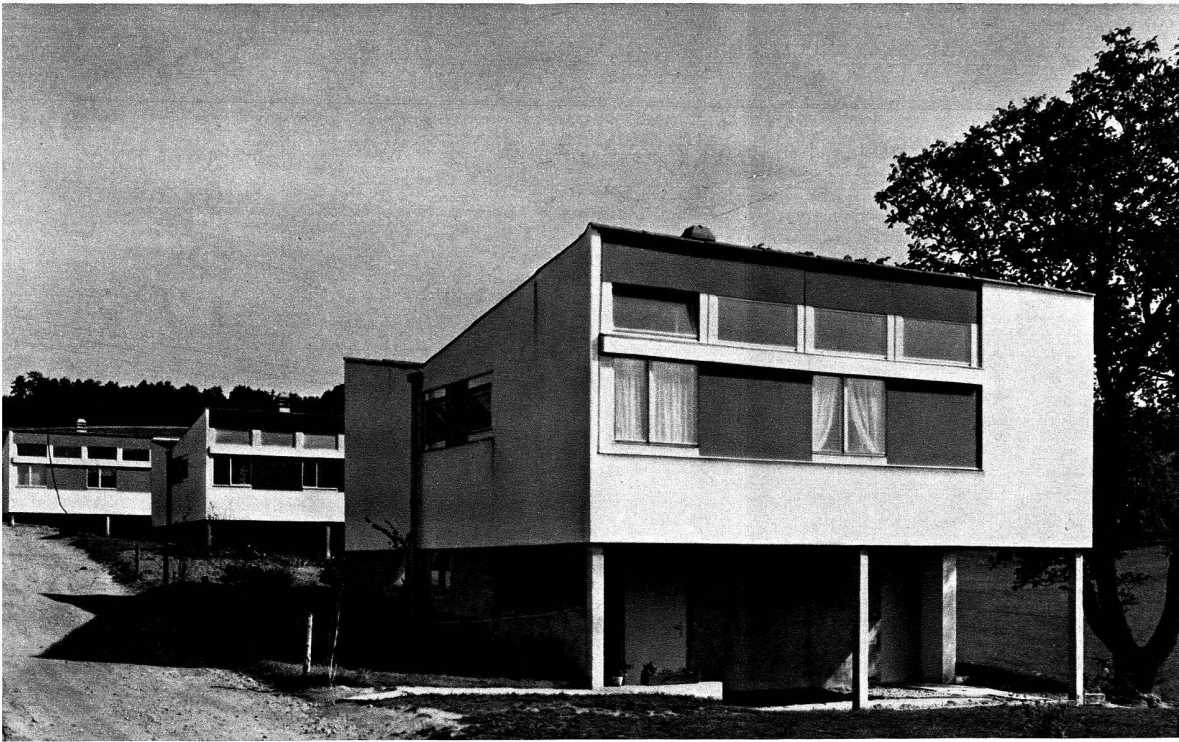
8. Séjour - repas
9. Cuisine
10. Lavabo
11. W.-C.
12. Bains
13. Rangement
14. Chambres des enfants
15. Chambre des parents



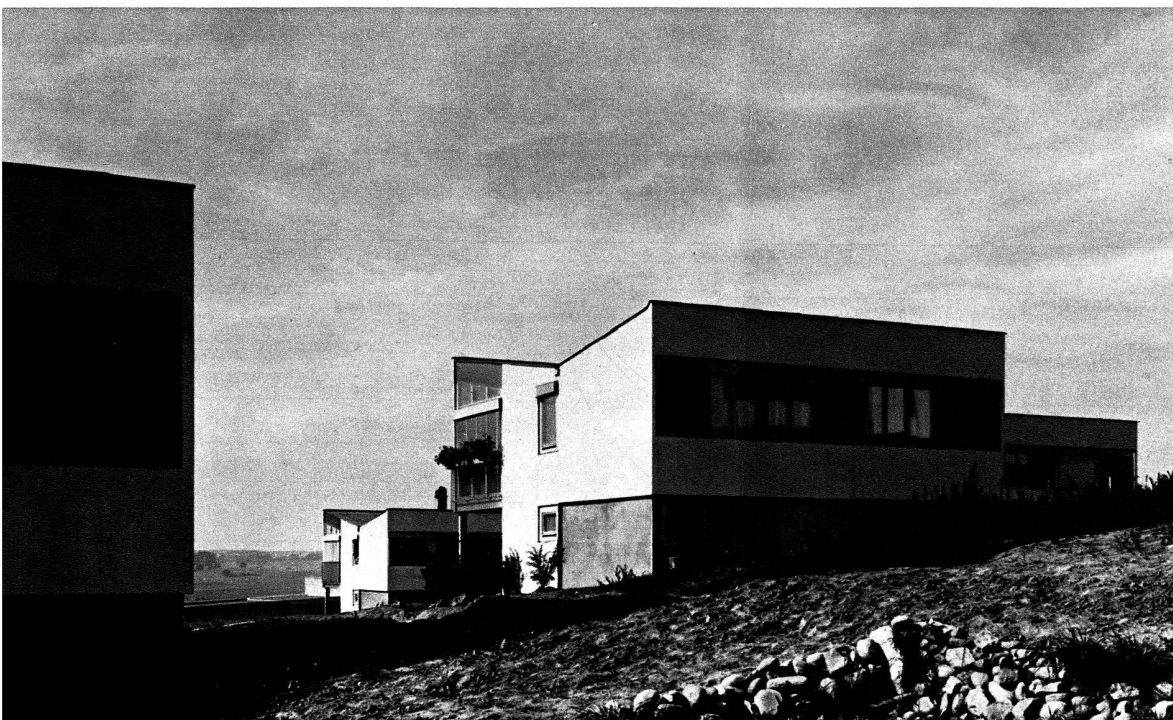
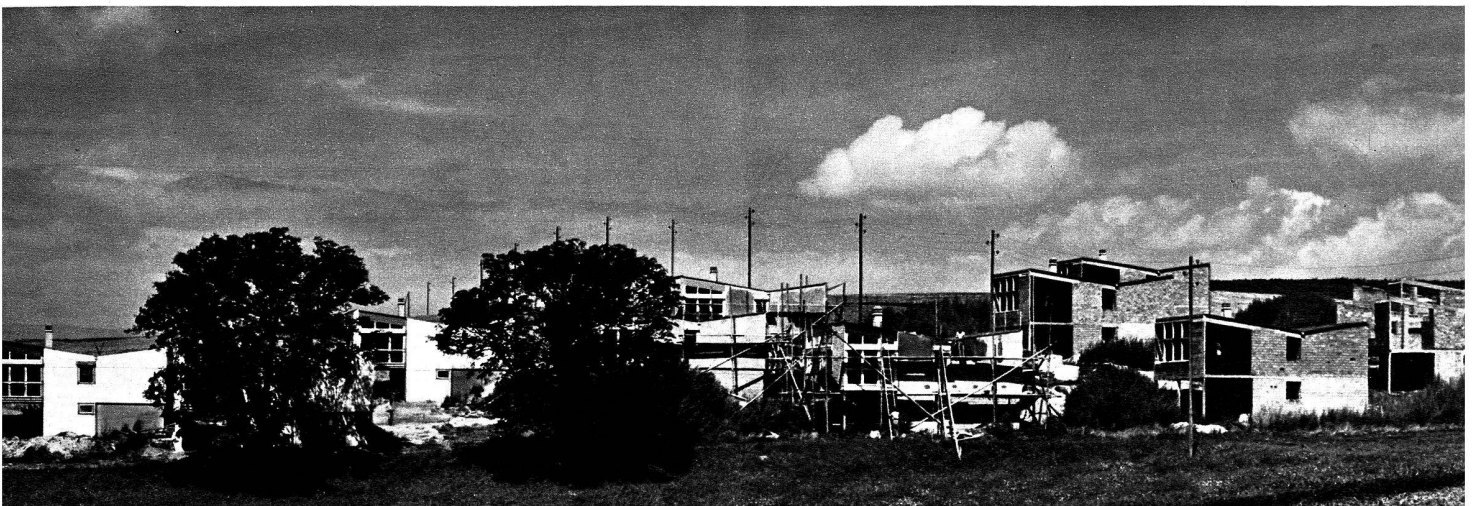
Echelle 1:300



Plan-masse. Echelle 1:2500

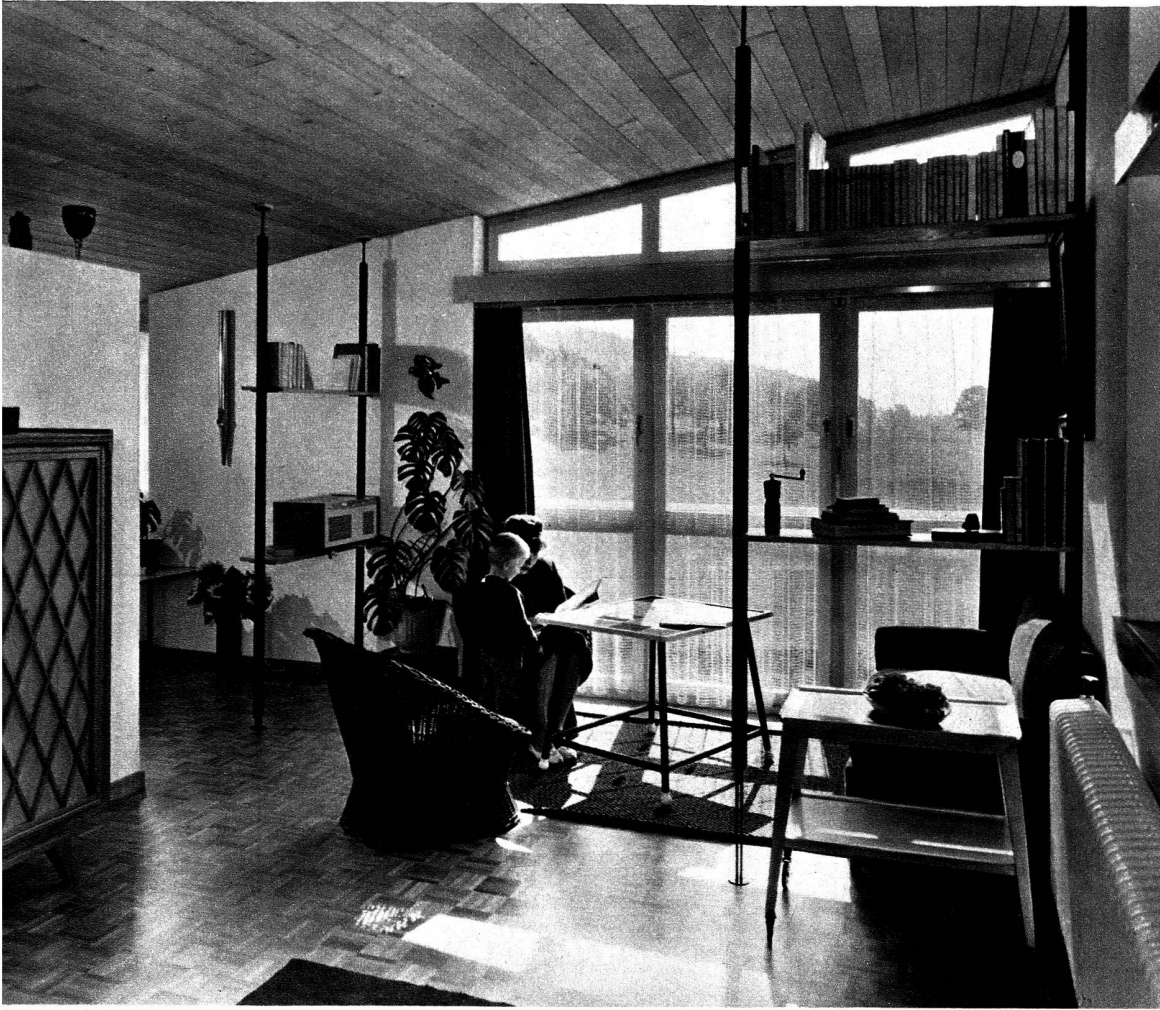


**Baticoop
Courtepin**



Architectes associés
Currat, Huber, Pythoud,
Fribourg

Photos L. Hilber,
Fribourg



Baticoop Courtepin

