

**Zeitschrift:** Habitation : revue trimestrielle de la section romande de l'Association Suisse pour l'Habitat

**Band:** 45 (1972)

**Heft:** 6

**Rubrik:** Renseignements commerciaux

### **Nutzungsbedingungen**

Die ETH-Bibliothek ist die Anbieterin der digitalisierten Zeitschriften. Sie besitzt keine Urheberrechte an den Zeitschriften und ist nicht verantwortlich für deren Inhalte. Die Rechte liegen in der Regel bei den Herausgebern beziehungsweise den externen Rechteinhabern. [Siehe Rechtliche Hinweise.](#)

### **Conditions d'utilisation**

L'ETH Library est le fournisseur des revues numérisées. Elle ne détient aucun droit d'auteur sur les revues et n'est pas responsable de leur contenu. En règle générale, les droits sont détenus par les éditeurs ou les détenteurs de droits externes. [Voir Informations légales.](#)

### **Terms of use**

The ETH Library is the provider of the digitised journals. It does not own any copyrights to the journals and is not responsible for their content. The rights usually lie with the publishers or the external rights holders. [See Legal notice.](#)

**Download PDF:** 06.10.2024

**ETH-Bibliothek Zürich, E-Periodica, <https://www.e-periodica.ch>**

## Renseignements commerciaux

### TRÆSCH & C<sup>ie</sup> SA

Inauguration de la nouvelle succursale de Sierre

67

Judi 4 mai 1972, une réception était organisée à l'occasion de l'inauguration de la nouvelle succursale sierroise de la Maison Træsch.

Cette maison est spécialisée dans le commerce d'appareils sanitaires, d'équipements de cuisine et de machines à laver. Elle fabrique, en outre, des agencements de cuisines particulières et de série, ainsi que des meubles de salles de bains.

Fondée en 1912 à Zurich, par MM. Træsch et Rieser, cette entreprise s'est rapidement développée, ouvrant successivement des succursales à Bâle, Köniz-Berne, Lausanne, Thoune et enfin à l'occasion de son 60<sup>e</sup> anniversaire, à Sierre.

Dans les locaux spacieux et fort bien conçus sont répartis les bureaux, les magasins et ateliers, ainsi qu'une vaste halle d'exposition en sous-sol. Séparée en divers secteurs, cette exposition est le reflet de l'activité créatrice de cette entreprise dynamique.

De nombreuses personnalités sierroises assistaient à cette inauguration. Au cours de celle-ci, le président et administrateur-délégué de la Maison Træsch, M. Ringgenberg, eut l'occasion de dire sa satisfaction de se retrouver en terre valaisanne, pays qu'il apprécie le plus.

L'installation à Sierre d'une telle entreprise est, à n'en pas douter, un signe. Un signe de l'essor continu de la grande région sierroise.



**Installations  
thermiques**

**Installations  
sanitaires**

Transformation de chaufferies — Détartrage

**BUCHER S.A.**

LAUSANNE Av. Ruchonnet 2 Tél. (021) 22 87 60/70

Quel plaisir,  
ce sont des portes garnies  
de protège-portes Schlund!  
Service de montage rapide.

## Schlund

Schlund & Cie SA  
Fabrique d'articles en  
matière plastique  
Eugen Huberstr. 63, 8048 Zurich  
Tél. 01/62 36 30

**FOURNITURES DE CARRELAGES,  
FAIENCES DÉCORÉES,  
MOSAIQUES ET SPÉCIALITÉS**

### CERAMIQU'ART

Avenue des Alpes 49  
1820 Montreux  
☎ (021) 62 33 81

ENTREPRISE

## A. ABREZOL

Entretien  
d'immeubles  
Transformations  
Tous travaux  
soignés de  
**PLATRIERIE  
PEINTURE  
STAFF**

LAUSANNE Rue César-Roux 18 Tél. 22 86 09  
22 86 00

### Fabrique de volets à rouleau Fribourg S.A.

1711 Treyvaux

Téléphone (037) 33 14 97



Volets à rouleau  
Exécutions: bois,  
plastique, aluminium

Stores à lamelles  
Exécutions: montage  
à l'intérieur et  
à l'extérieur  
Montage entre  
les verres

**Succursale de Lausanne**

Collonges 19 - Téléphone (021) 25 66 07

## Concours international de photos Nikon 1972

La popularité sans cesse croissante de la photographie et le vaste retentissement dans le monde des trois précédents concours ont incité Nikon à organiser, cette année encore, ce concours international de photos, qui est déjà devenu une tradition.

L'année dernière, parmi les quelque 24 000 travaux provenant de 38 pays, ce ne sont pas moins de 5 œuvres de photographes suisses qui ont reçu l'un des 142 prix et distinctions, tant dans la catégorie A (noir/blanc) que B (photos couleurs et dias).

Selon le classement, les prix – outre des médailles d'or, argent ou bronze – seront constitués d'appareils Nikon F, Nikkormat ou d'objectifs au choix.

Le but de ce concours est d'offrir aux photographes l'occasion de se mesurer – dans le cadre de la vaste «famille Nikon» – à des confrères.

Peuvent prendre part à ce concours toutes les photos prises avec un Nikon, Nikkormat, Nikkorex ou Calypso-Nikkor. Elles doivent être envoyées au plus tard le 31 octobre 1972 au représentant local Nikon. Les formules d'inscription nécessaires peuvent être retirées chez les marchands photographes.

Les travaux primés seront reproduits dans une brochure qui paraîtra ultérieurement et qui sera envoyée gratuitement à tous les participants.

69

## CHAUFFAGES TOUS SYSTÈMES

Lausanne

Av. Tissot 2  
Tél. (021) 23 32 95



**BRAUCHLI SA**

## R. BORGNANA S.A.

Papiers peints

Lausanne

Tél. 23 24 45

Beau-Séjour 1 (Annexe B.C.V.)



## Miroiterie Romande

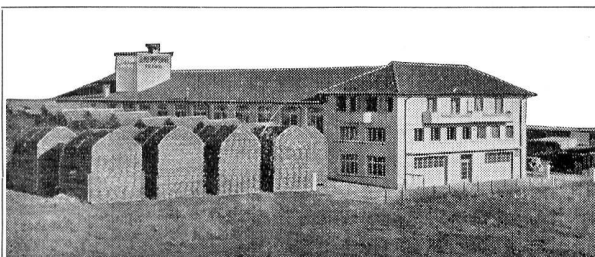
LAUSANNE

Av. d'Echallens 69

Tél. 25 88 25

Fabrique de glaces argentées  
Glaces pour vitrages  
Glaces de couleurs  
Vitrages isolants:  
Thermopane - Moutex  
Aterphone, etc.  
Marmorites  
Verre à vitre, verre épais  
Verres spéciaux  
Ateliers de biseautage,  
polissage, argenture,  
sablage industriel

Vitrierie générale



Menuiserie

## André Giuppone

Chemin des Pâquis - 1008 PRILLY  
Tél. (021) 24 01 61



# Schindler

ASCENSEURS  
MONTE-CHARGE  
MONTE-PLATS

ESCALIERS  
ROULANTS  
MOTEURS  
ÉLECTRIQUES

PULLY-LAUSANNE  
Avenue C.-F.-Ramuz 104  
Tél. (021) 28 68 68

GENÈVE  
Avenue Weber 12  
Tél. (022) 35 64 60