

Typologie de logements collectifs, Lausanne : immeuble 15-21, rue du Valentin (1932) : architecte F. Dumas

Autor(en): **Marchand, Bruno**

Objektyp: **Article**

Zeitschrift: **Habitation : revue trimestrielle de la section romande de
l'Association Suisse pour l'Habitat**

Band (Jahr): **63 (1990)**

Heft 5

PDF erstellt am: **22.07.2024**

Persistenter Link: <https://doi.org/10.5169/seals-129073>

Nutzungsbedingungen

Die ETH-Bibliothek ist Anbieterin der digitalisierten Zeitschriften. Sie besitzt keine Urheberrechte an den Inhalten der Zeitschriften. Die Rechte liegen in der Regel bei den Herausgebern.

Die auf der Plattform e-periodica veröffentlichten Dokumente stehen für nicht-kommerzielle Zwecke in Lehre und Forschung sowie für die private Nutzung frei zur Verfügung. Einzelne Dateien oder Ausdrucke aus diesem Angebot können zusammen mit diesen Nutzungsbedingungen und den korrekten Herkunftsbezeichnungen weitergegeben werden.

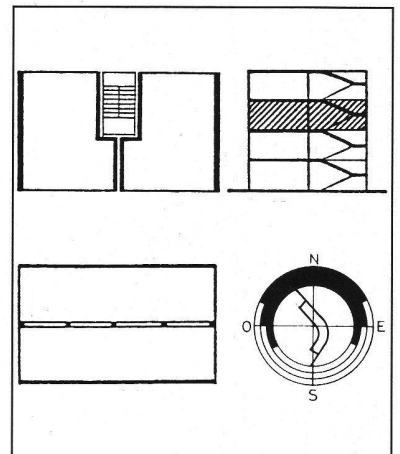
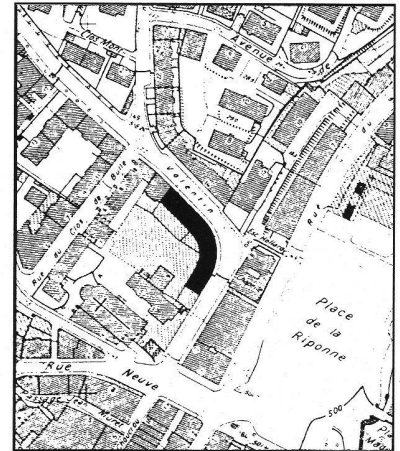
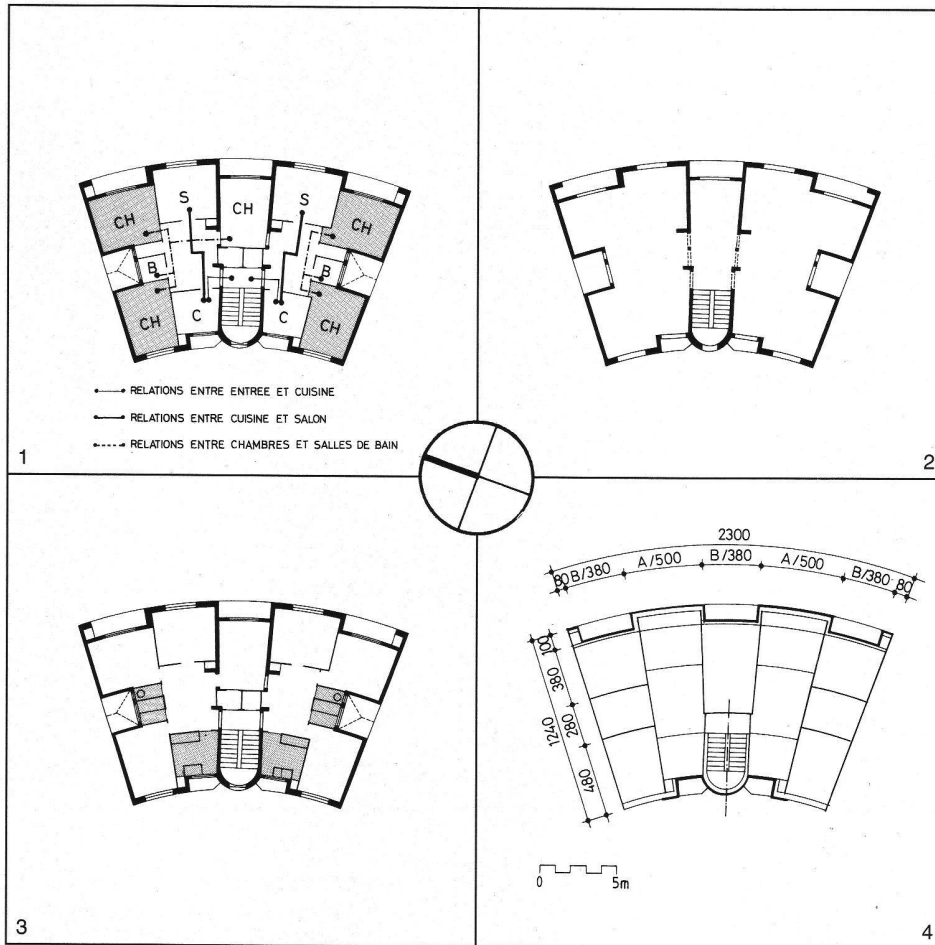
Das Veröffentlichen von Bildern in Print- und Online-Publikationen ist nur mit vorheriger Genehmigung der Rechteinhaber erlaubt. Die systematische Speicherung von Teilen des elektronischen Angebots auf anderen Servern bedarf ebenfalls des schriftlichen Einverständnisses der Rechteinhaber.

Haftungsausschluss

Alle Angaben erfolgen ohne Gewähr für Vollständigkeit oder Richtigkeit. Es wird keine Haftung übernommen für Schäden durch die Verwendung von Informationen aus diesem Online-Angebot oder durch das Fehlen von Informationen. Dies gilt auch für Inhalte Dritter, die über dieses Angebot zugänglich sind.

Immeuble 15-21, rue du Valentin
1932

F. Dumas, architecte



Façade cour.

ANALYSE TYPOLOGIQUE

1 et 2 – Caractères distributifs

Relation entre fonctions et entre espaces de jour et de nuit ; emplacement des pièces d'eau.

Ce bâtiment, dont la courbe épouse la rue, présente deux escaliers côté rue et deux escaliers côté cour. Les cuisines sont adossées aux escaliers, proches de l'entrée, et accueillent un coin à manger. Une chambre indépendante – accessible depuis le palier extérieur et depuis l'appartement – est située en face des circulations verticales.

Les salles de bains sont placées dans une trame centrale intérieure, et sont contiguës aux chambres et éclairées par des courettes.

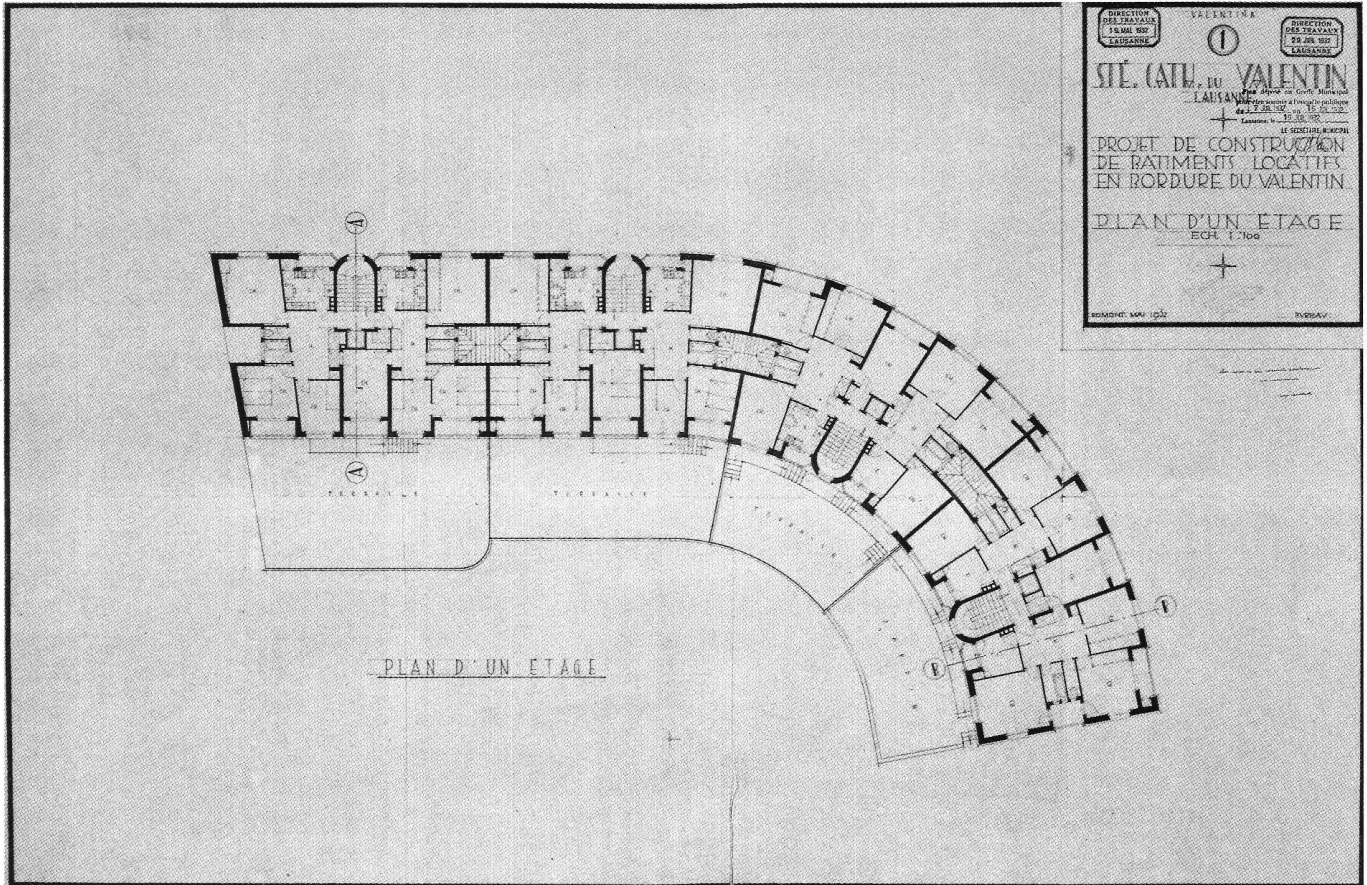
3 – Caractères constructifs

Structure mixte composée de façades portantes et de points porteurs à l'intérieur. Portée moyenne 5 m.

4 – Caractères constructifs

Du côté de l'escalier – expression de la symétrie par la cage de l'escalier en articulation avec les cuisines et les balcons. Du côté opposé – rythme en façade B/A/B de pleins et de vides.

A l'intérieur – séparations internes radiales. Trame centrale correspondante aux salles d'eau et courettes.



Vue des balcons en porte-à-faux.

OBSERVATIONS

Ce très beau bâtiment a été construit au début des années 30 par Fernand Dumas pour le compte de la Société catholique de Notre-Dame du Valentin à Lausanne. Son expressivité témoigne de l'influence exercée par l'architecture allemande de l'époque que l'auteur a personnellement visitée et étudiée. Les trois dossiers contenus aux AVL démontrent l'évolution du projet. Le premier, daté de mai 1932 et ici illustré, présente déjà cette configuration curieuse : deux escaliers côté rue et deux escaliers côté cour. Toutes les entrées se font côté rue et le socle accueille un passage entre la rue et la cour ; en juillet 1932, le bâtiment s'allonge et englobe ce même ramage. Les bandes verticales correspondantes aux séparations entre immeubles disparaissent ; des balcons arrondis, orientés au sud et en porte-à-faux forment une sorte de terminaison de la façade sur rue ; en novembre 1932, suppression des cours intérieures qui éclairaient les salles de bain à l'intérieur. (1932 - date de l'autorisation de construire.)

Programme

- Rez inférieur : 2x2 pièces, 1 chambre indépendante, 1 studio, caves, buanderie et séchoir.
- Rez : 9x2 pièces, 2x3 pièces.
- Etages : 12x3 pièces, 12x4 pièces.
- Combles : 8x2 pièces, 1x3 pièces, 1x4 pièces.

Bruno Marchand, ITHA