

Lire - voir - entendre

Objektyp: **Group**

Zeitschrift: **Habitation : revue trimestrielle de la section romande de l'Association Suisse pour l'Habitat**

Band (Jahr): **65 (1993)**

Heft 2

PDF erstellt am: **22.07.2024**

Nutzungsbedingungen

Die ETH-Bibliothek ist Anbieterin der digitalisierten Zeitschriften. Sie besitzt keine Urheberrechte an den Inhalten der Zeitschriften. Die Rechte liegen in der Regel bei den Herausgebern.

Die auf der Plattform e-periodica veröffentlichten Dokumente stehen für nicht-kommerzielle Zwecke in Lehre und Forschung sowie für die private Nutzung frei zur Verfügung. Einzelne Dateien oder Ausdrucke aus diesem Angebot können zusammen mit diesen Nutzungsbedingungen und den korrekten Herkunftsbezeichnungen weitergegeben werden.

Das Veröffentlichen von Bildern in Print- und Online-Publikationen ist nur mit vorheriger Genehmigung der Rechteinhaber erlaubt. Die systematische Speicherung von Teilen des elektronischen Angebots auf anderen Servern bedarf ebenfalls des schriftlichen Einverständnisses der Rechteinhaber.

Haftungsausschluss

Alle Angaben erfolgen ohne Gewähr für Vollständigkeit oder Richtigkeit. Es wird keine Haftung übernommen für Schäden durch die Verwendung von Informationen aus diesem Online-Angebot oder durch das Fehlen von Informationen. Dies gilt auch für Inhalte Dritter, die über dieses Angebot zugänglich sind.

René Walther, en coll. avec Julien Treleani
CONSTRUIRE EN BÉTON

Synthèse pour architectes

Complément au Traité de Génie Civil de l'Ecole polytechnique fédérale de Lausanne 368 p., 20 x 24 cm, 400 fig. dont 144 photos coul., relié, FS 98.–

Presses polytechniques et universitaires romandes

Avec la publication de cet ouvrage, les auteurs espèrent réduire le fossé existant entre architectes et ingénieurs. Sans souhaiter revenir à l'époque révolue des grands maîtres-constructeurs et sans vouloir nier la nécessité actuelle d'une spécialisation toujours plus importante, ils reconnaissent comme primordial l'établissement d'une collaboration plus fructueuse entre architectes et ingénieurs, de manière à préserver l'intégrité et l'harmonie des ouvrages à réaliser.

Cependant, ce livre ne saurait imposer aux architectes une pseudo-formation d'ingénieur spécialisé dans l'analyse et le calcul des structures. Il se donne plutôt pour but d'éveiller la compréhension intuitive au comportement structural des constructions en béton.

Enfin, cet ouvrage fait une large place à l'esthétique et à l'environnement. Ces critères sont rappelés tout au long du livre, sous forme de présentation de bons et mauvais exemples en tête de chapitres.

LOGEMENTS ET TAILLES DES MÉNAGES
Comment analyser le potentiel d'utilisation d'après les plans

Disponible en français et allemand

80 pages, n° de commande 725.053 f, auprès de l'Office central fédéral des imprimés et du matériel, 3000 Berne, ou en librairie, FS 12.–

Le présent travail examine le rapport qui existe entre logements et ménages sous l'angle de la rénovation et de la densification. La question essentielle est de savoir quelles mesures de rénovation et de transformation vont permettre d'adapter de façon adéquate l'effectif des logements de location à la modification de la structure des ménages. Est proposé comme ébauche de solution un instrument qui permet, de façon très simple, d'analyser les plans et de connaître les possibilités d'utilisation d'un logement. On peut déduire de cette analyse les mesures en matière de construction ou les compléments d'équipement permettant d'augmenter le potentiel d'utilisation et par là même la demande de logement. La première partie du travail comprend les aspects théoriques assortis de remarques sur les besoins d'utilisation des diverses formes de ménages et sur les principales caractéristiques du logement et de son environnement; ces éléments permettent de savoir quelles formes de ménages présentent les demandeurs d'un logement. La deuxième partie illustre les différentes mesures d'appréciation grâce à quinze exemples offrant chacun une situation de base différente sur l'état des bâtiments et la situation du logement.

Mario Scascighini

LA MAISON DU PEUPLE

Le temps d'un édifice de classe

250 p., 19 x 24 cm, 98 ill. (photos, reproductions, planches, dessins), broché, FS 44.– Presses polytechniques et universitaires romandes

Cet ouvrage retrace l'étonnante aventure de la Maison du Peuple. Il montre sa genèse, ses filiations, ses déviations, ses réussites comme ses échecs. Il met en relief les contrefaçons et les coups de force de la réaction bourgeoise et, aujourd'hui, son obsolescence. Il souligne la ferveur utopiste, mais aussi et surtout les résultats concrets de l'enthousiasme et de l'abnégation de milliers de militants anonymes, en faveur de l'auto-émancipation. Il démontre le rôle d'un projet social alternatif, face aux inégalités et à l'assujettissement, au service d'une pratique militante pour laquelle la Maison du Peuple devient le principal symbole.

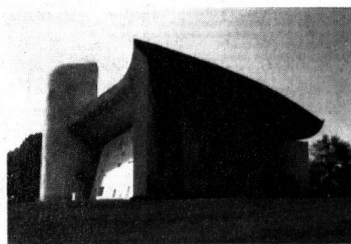
Microcosme social inédit à la matrice architecturale duquel vont concourir les grands noms de l'architecture et de l'urbanisme: à l'exemple de la Nouvelle Maison du Peuple de Bruxelles de Victor Horta (1899) ou de la Maison du Peuple-Volkhaus de Bienne de Eduard Lanz (1932), références obligatoires du monde ouvrier de toute une époque.

Mario Scascighini est tessinois. Architecte et docteur ès sciences de l'Ecole polytechnique fédérale de Lausanne, il a également étudié la sociologie à l'Université de Genève. Praticien, il a notamment collaboré à l'édification de l'ensemble Palais des Congrès et piscine couverte de la Ville de Bienne. Auteur de plusieurs publications, Mario Scascighini enseigne actuellement à l'Université de Genève, où il s'occupe de la théorie de l'habitat.

Complément au Traité de Génie Civil
 de l'Ecole polytechnique fédérale de Lausanne

CONSTRUIRE EN BÉTON
 Synthèse pour architectes

René Walther
 en collaboration avec
 Julien Treleani

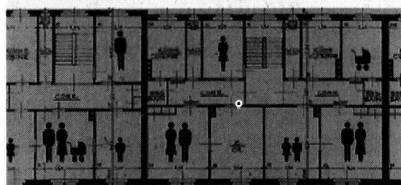


PRESSES POLYTECHNIQUES ET UNIVERSITAIRES ROMANDES

Markus Glerisch Hermann Huber Hans-Jakob Wittwer

**Logements et
 tailles des ménages**

Comment analyser le potentiel d'utilisation
 d'après les plans



Bulletin du logement volume 53

COLLECTION HOMMES, TECHNIQUES, ENVIRONNEMENT

MARIO SCASCIGHINI

LA MAISON DU PEUPLE

Le temps d'un édifice de classe

SON DU PEUPLE



PRESSES POLYTECHNIQUES ET UNIVERSITAIRES ROMANDES