

# Lire - voir - entendre

Objektyp: **Group**

Zeitschrift: **Habitation : revue trimestrielle de la section romande de l'Association Suisse pour l'Habitat**

Band (Jahr): **71 (1999)**

Heft 6

PDF erstellt am: **23.07.2024**

## **Nutzungsbedingungen**

Die ETH-Bibliothek ist Anbieterin der digitalisierten Zeitschriften. Sie besitzt keine Urheberrechte an den Inhalten der Zeitschriften. Die Rechte liegen in der Regel bei den Herausgebern.

Die auf der Plattform e-periodica veröffentlichten Dokumente stehen für nicht-kommerzielle Zwecke in Lehre und Forschung sowie für die private Nutzung frei zur Verfügung. Einzelne Dateien oder Ausdrucke aus diesem Angebot können zusammen mit diesen Nutzungsbedingungen und den korrekten Herkunftsbezeichnungen weitergegeben werden.

Das Veröffentlichen von Bildern in Print- und Online-Publikationen ist nur mit vorheriger Genehmigung der Rechteinhaber erlaubt. Die systematische Speicherung von Teilen des elektronischen Angebots auf anderen Servern bedarf ebenfalls des schriftlichen Einverständnisses der Rechteinhaber.

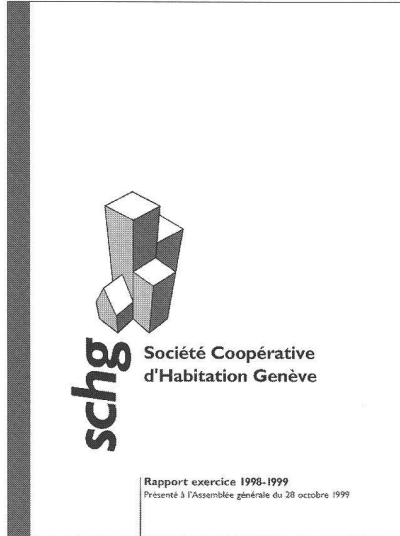
## **Haftungsausschluss**

Alle Angaben erfolgen ohne Gewähr für Vollständigkeit oder Richtigkeit. Es wird keine Haftung übernommen für Schäden durch die Verwendung von Informationen aus diesem Online-Angebot oder durch das Fehlen von Informationen. Dies gilt auch für Inhalte Dritter, die über dieses Angebot zugänglich sind.

Sont parus récemment:

**SCHG Société Coopérative d'Habitation Genève**

- Rapport de l'exercice 1998-1999



**SCHL Société Coopérative d'Habitation Lausanne**

- Bulletin d'information n°32 Novembre 1999



**LA SALLE DE CONCERT DE LUCERNE  
L'EXACTE REPRESENTATION  
D'UNE VOLONTE**

Photographies de Jean Nouvel

12 au 26 janvier 2000

Exposition réalisée par L'Architekturgalerie de Lucerne à l'occasion de l'inauguration de la salle de concert du nouveau Centre culturel et des congrès de Lucerne

Mercredi 19 janvier 2000 à 18h00  
La salle de concert de Lucerne

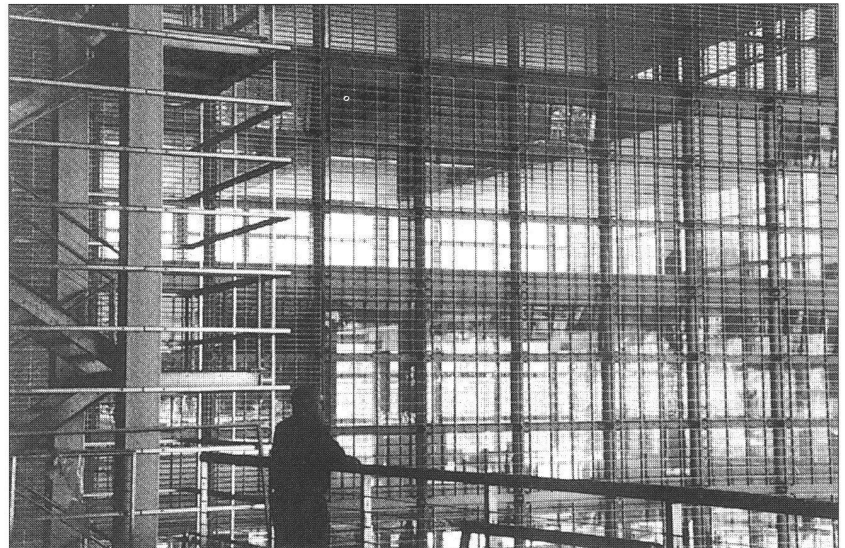
Conférence de Jacques Lucan, professeur à l'ITHA, Département d'architecture de l'EPFL

L'exposition intitulée «L'exacte représentation d'une volonté» entend rendre compte de la recherche approfondie d'une solution adéquate en matière de construction. Les projets de Jean Nouvel se caractérisent en effet par l'examen consciencieux de la commande et l'étude minutieuse du site. Avec une démarche très personnelle, il sonde la poésie du lieu dans une quête imaginaire des limites du possible.

Horaire lundi-vendredi 8h00-18h00

Lieu Ecole polytechnique fédérale de Lausanne  
Département d'architecture  
Eglise Anglaise 12, Lausanne

Photo Jean Nouvel

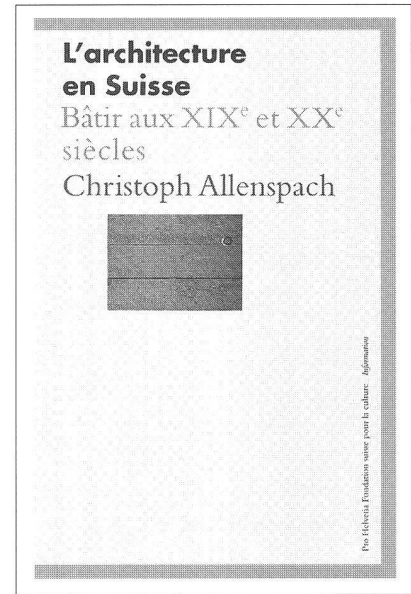


Pro Helvetia Fondation suisse pour la culture propose :

**L'architecture en Suisse  
Bâtir aux XIX<sup>e</sup> et XX<sup>e</sup> siècles**

Christoph Allenspach

Chez eux comme à l'étranger, les architectes suisses remportent un succès sans précédent. Les médias et un public étonnamment large assistent avec intérêt à l'inauguration de nouveaux bâtiments. Les critiques parlent d'un renouveau de l'architecture moderne, les architectes eux préfèrent construire qu'expliquer.



Edité par Pro Helvetia, Documentation-Information-Presses.  
(c) by, Pro Helvetia Fondation suisse pour la culture, CH- 8024 Zürich  
Traduction française: Clara Wubbe