

Verzeichnis der Tafelabbildungen

Objektyp: **Index**

Zeitschrift: **Hefte des Archäologischen Seminars der Universität Bern**

Band (Jahr): **6 (1980)**

PDF erstellt am: **22.07.2024**

Nutzungsbedingungen

Die ETH-Bibliothek ist Anbieterin der digitalisierten Zeitschriften. Sie besitzt keine Urheberrechte an den Inhalten der Zeitschriften. Die Rechte liegen in der Regel bei den Herausgebern.

Die auf der Plattform e-periodica veröffentlichten Dokumente stehen für nicht-kommerzielle Zwecke in Lehre und Forschung sowie für die private Nutzung frei zur Verfügung. Einzelne Dateien oder Ausdrucke aus diesem Angebot können zusammen mit diesen Nutzungsbedingungen und den korrekten Herkunftsbezeichnungen weitergegeben werden.

Das Veröffentlichen von Bildern in Print- und Online-Publikationen ist nur mit vorheriger Genehmigung der Rechteinhaber erlaubt. Die systematische Speicherung von Teilen des elektronischen Angebots auf anderen Servern bedarf ebenfalls des schriftlichen Einverständnisses der Rechteinhaber.

Haftungsausschluss

Alle Angaben erfolgen ohne Gewähr für Vollständigkeit oder Richtigkeit. Es wird keine Haftung übernommen für Schäden durch die Verwendung von Informationen aus diesem Online-Angebot oder durch das Fehlen von Informationen. Dies gilt auch für Inhalte Dritter, die über dieses Angebot zugänglich sind.

Verzeichnis der Tafelabbildungen

- Taf. 1,1–2. 2,1 Campanisches Antefix. Bern, Privatbesitz. Photo J. Zbinden
- Taf. 2,2 Antefix. Capua, Museo Campano Inv. Nr. P 240/259. Photomontage von Inst. Neg. Rom 3530 und 3579 durch J. Zbinden
- Taf. 2,3 Wie Taf. 1,1–2. Rückseite. Photo J. Zbinden
- Taf. 2,4 Antefix. Rom, Museo Artistico Industriale Inv. Nr. 23. Nach Koch Taf. 12,4
- Taf. 3,1–2 Daunischer ‘Krater’. Nidau (BE), Privatbesitz. Photo J. Zbinden
- Taf. 4,1 Wandscherben eines attisch schwarzfigurigen Gefässes (Massstab 1:1). Bern, Privatbesitz. Photo J. Zbinden
- Taf. 4,2 Attisch schwarzfigurige Halsamphora. London, Brit. Mus. Inv. B 175. Mus. Neg. Nr. 075 351. Courtesy, Trustees of the British Museum
- Taf. 5,1–3 Attisch schwarzfigurige Lekythos. Sammlung Hearst. Photo I.K. Raubitschek
- Taf. 6,1 Rhyton des Sotades. Boston, Mus. of Fine Arts Acc. no. 98.881. Photo Museum neg. no. C 681. Courtesy, Museum of Fine Arts, Boston
- Taf. 6,2 Rhyton des Sotades. München, Antikensammlungen Inv. 6203. Photo Museum C.H. Krüger-Moessner
- Taf. 7,1–2 Fragmente eines Sotades-Rhyton. Bolligen (BE), Privatbesitz. Photo J. Zbinden
- Taf. 8–9 Marmorkopf eines hellenistischen Herrschers. Privatbesitz. Photos J. Zbinden
- Taf. 10,1–2 Ehrenstatue eines Mannes aus dem Theater von Kos (Detail). Rhodos, Mus. Inv. 13578. Photo Scuola Italiana di Atene Nr. 3535.3537
- Taf. 10,3–4 Stele des Polybios in Kleitor, Arkadien (Detail). Photo DAI Athen 72/2659 und 72/2660
- Taf. 11, Alle abgebildeten Münzen sind Tetradrachmen. Massstab 1:1
- 1–2 Demetrios II./Athena Magarsia. Mallos. (Kilikien) 146–140 v.Chr. Paris, Cab. Méd. 929. Photo J. Zbinden nach Gipsabguss

- 3–4 Demetrios II./Tyche von Seleukeia am Tigris. Seleukeia/Tigris 146–140 v.Chr. Sammlung N. Davis
- 5–6 Demetrios II./Tyche von Seleukeia am Tigris. Seleukeia/Tigris 146–140 v.Chr. Aufbewahrungsort unbekannt. Photo Münzen & Medaillen AG Basel, Auktion 32, 1966, 146
- 7–8 Demetrios II./Adler auf Schiffsschnabel. Tyros 143 v.Chr. Aufbewahrungsort unbekannt. Photo Münzen & Medaillen AG Basel, Auktion 47, 1972, 526
- 9–10 Demetrios II./Apoll auf dem Omphalos sitzend. Seleukeia/Tigris 140/139 v.Chr. Photo Hess-Leu, Auktion 45, 1970, 349
- 11 Demetrios II./Zeus thronend mit Nike. Antiochia 129 v.Chr. Privatbesitz. Photo J. Zbinden
- 12 Demetrios II./Zeus thronend mit Nike. Antiochia 129–125 v.Chr. Paris, Cab. Méd. 3393. Photo J. Zbinden nach Gipsabguss
- 13 Demetrios II./Adler auf Schiffsschnabel. Tyros 128 v.Chr. Aufbewahrungsort unbekannt. Photo Münzen & Medaillen AG Basel, Auktion 37, 1968, 258
- 14 Demetrios II./Adler auf Schiffsschnabel. Tyros 126/5 v.Chr. Bern, Bernisches Historisches Museum 2887. Photo des Museums
- 15–16 Demetrios II./Adler auf Schiffsschnabel. Tyros 128 v.Chr. Paris, Cab. Méd. 3390. Photo J. Zbinden nach Gipsabguss
- 17 Antiochos VII./Adler auf Schiffsschnabel. Tyros 136 v.Chr. Paris, Cab. Méd. 1088. Photo J. Zbinden nach Gipsabguss
- 18–19 Antiochos VII./Athena. Antiochia 136 v.Chr. London, Brit. Mus. 13. Photo J. Zbinden nach Gipsabguss
- 20 Antiochos VII./Athena. Antiochia 139–129 v.Chr. Aufbewahrungsort unbekannt. Photo Münzen & Medaillen AG, Auktion 37, 1968, 256
- Taf. 12,1–3. Gewichtsüste. München, Antikensammlungen
13,1–3 Inv. 3747. Photo Museum C.H. Krüger-Moessner (12,1). M. Maass (12,2–3). M. Krumme (13,1–3)
- Taf. 14,1–3 Marmorstatuette. Bern, Privatbesitz. Photo J. Zbinden



1



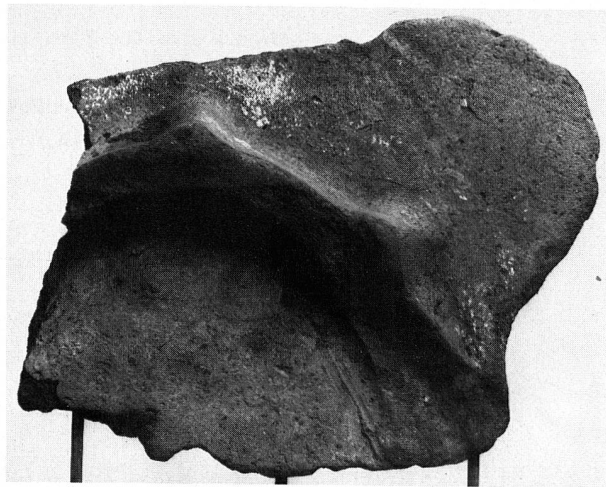
2



1



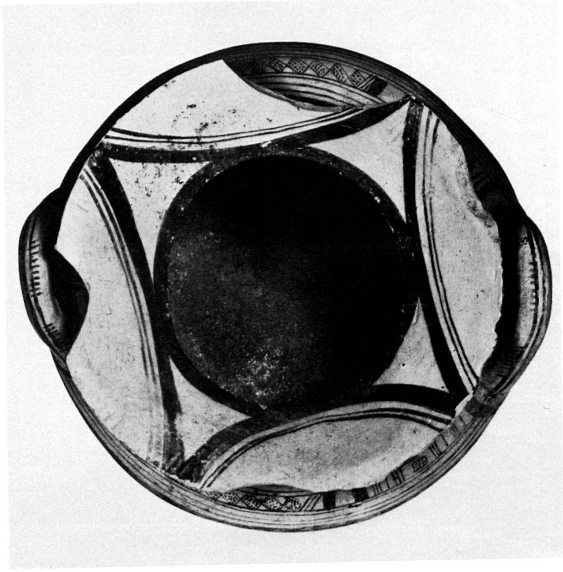
2



3



4



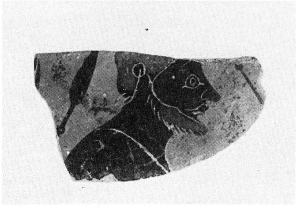
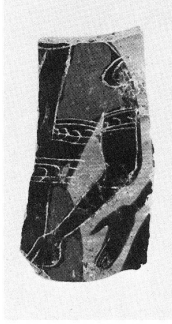
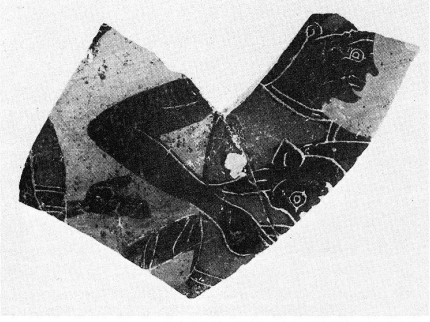
1

51



2

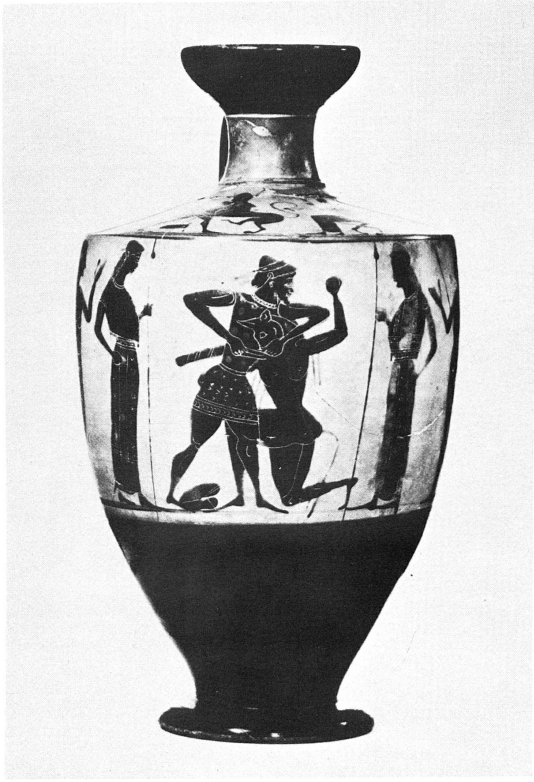
Tafel 3



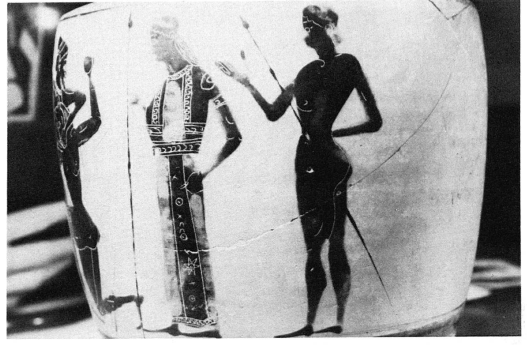
1



2



1



2



3



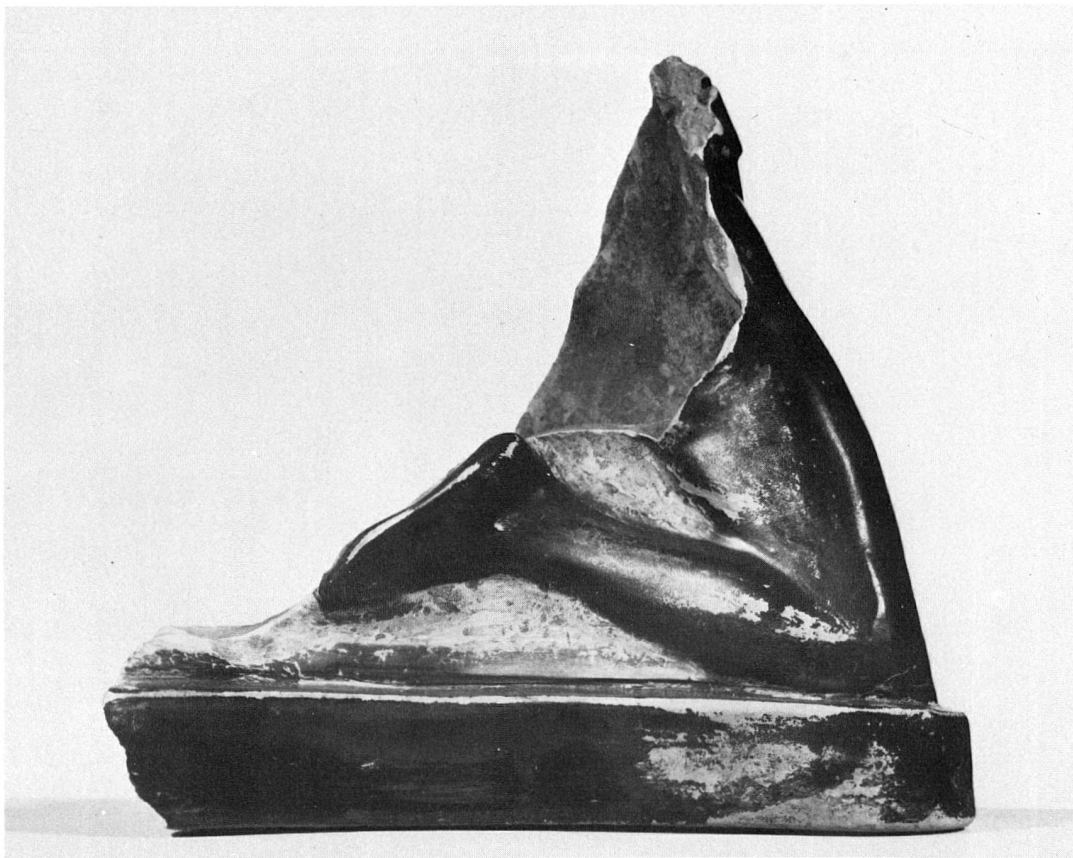
1



2



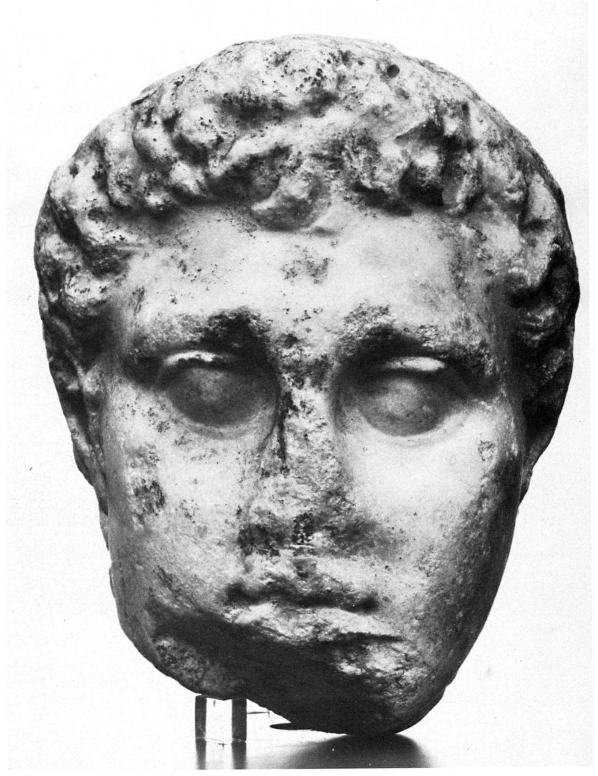
1



2



1



2



1

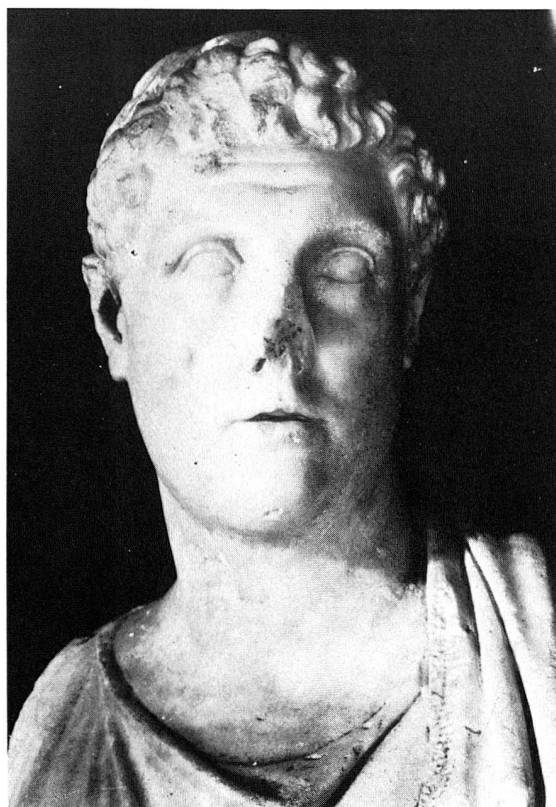


2

Tafel 9



1



2



3



4





1



2



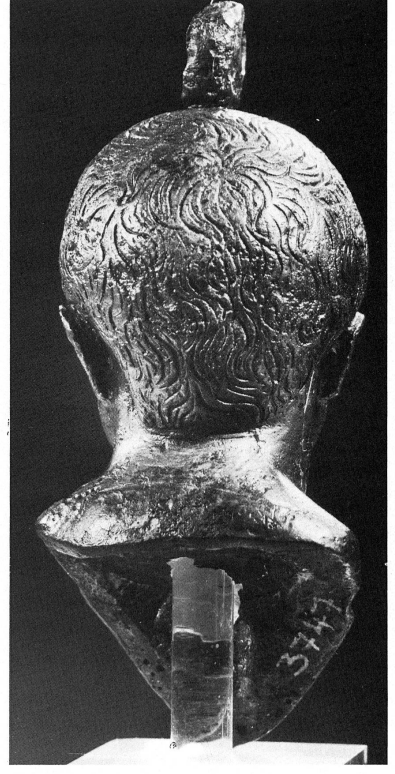
3



1



2



3

Tafel 13



1



2



3