

Verzeichnis der Tafelabbildungen

Objektyp: **Index**

Zeitschrift: **Hefte des Archäologischen Seminars der Universität Bern**

Band (Jahr): **10 (1984)**

PDF erstellt am: **22.07.2024**

Nutzungsbedingungen

Die ETH-Bibliothek ist Anbieterin der digitalisierten Zeitschriften. Sie besitzt keine Urheberrechte an den Inhalten der Zeitschriften. Die Rechte liegen in der Regel bei den Herausgebern.

Die auf der Plattform e-periodica veröffentlichten Dokumente stehen für nicht-kommerzielle Zwecke in Lehre und Forschung sowie für die private Nutzung frei zur Verfügung. Einzelne Dateien oder Ausdrucke aus diesem Angebot können zusammen mit diesen Nutzungsbedingungen und den korrekten Herkunftsbezeichnungen weitergegeben werden.

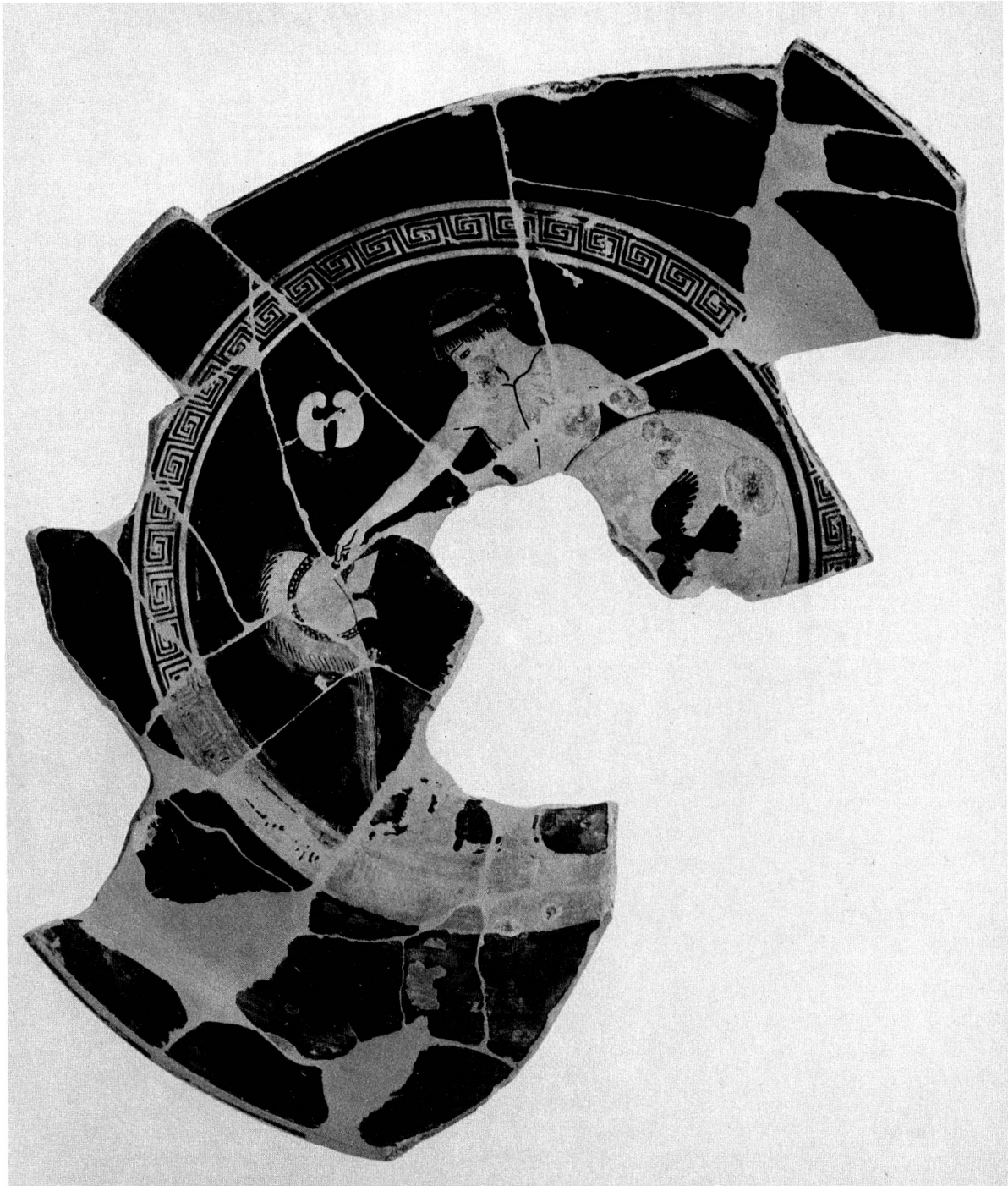
Das Veröffentlichen von Bildern in Print- und Online-Publikationen ist nur mit vorheriger Genehmigung der Rechteinhaber erlaubt. Die systematische Speicherung von Teilen des elektronischen Angebots auf anderen Servern bedarf ebenfalls des schriftlichen Einverständnisses der Rechteinhaber.

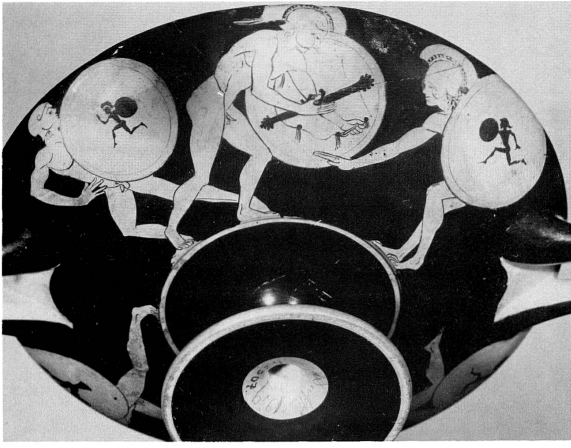
Haftungsausschluss

Alle Angaben erfolgen ohne Gewähr für Vollständigkeit oder Richtigkeit. Es wird keine Haftung übernommen für Schäden durch die Verwendung von Informationen aus diesem Online-Angebot oder durch das Fehlen von Informationen. Dies gilt auch für Inhalte Dritter, die über dieses Angebot zugänglich sind.

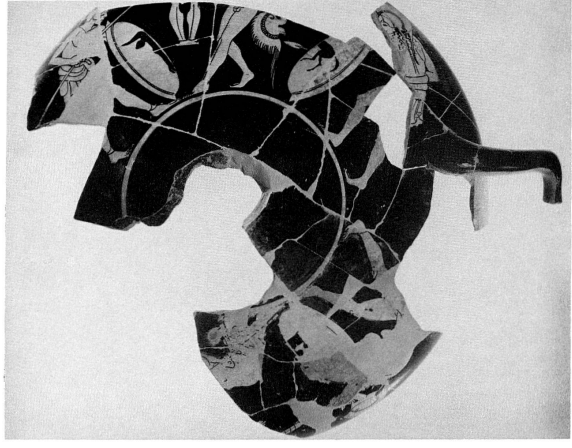
Verzeichnis der Tafelabbildungen

- Taf. 1 Schalenfragment des Antiphon-Malers, Privatbesitz.
Foto J. Zbinden.
- Taf. 2,1,4 Schalenfragment wie Taf. 1, Aussenseite.
Fotos J. Zbinden.
- Taf. 2,2 Schale des Antiphon-Malers, Berlin, Staatliche Museen,
Antikenabteilung F 2307.
Foto Museum.
- Taf. 2,3 Schale des Stiefelmalers, ehemals Kunsthandel Basel,
Münzen u. Medaillen AG.
Foto D. Widmer.
- Taf. 3,1–5 Schalenfragmente des Antiphon-Malers und seiner Werkstatt, Privatbesitz.
Fotos J. Zbinden.
- Taf. 4,1,2;5,1 Ringaskos in Privatbesitz.
Fotos J. Zbinden.
- Taf. 5,2 Ringaskos, Oxford, Ashmolean Museum 1971. 910.
Foto Ashmolean Museum.
- Taf. 6,1,2 Philosophenporträt in Privatbesitz.
Fotos J. Zbinden.
- Taf. 6,3,4 Philosophenporträt, Rom, Villa Albani.
Nach Arndt-Bruckmann Taf. 657.658.
- Taf. 7 Bronzeporträt aus Porticello, Reggio di Calabria,
Museo Archeologico Nazionale.
Taf. 7,1,2 Fotos Soprintendenza Archeol. di Calabria.
Taf. 7,3 Foto Ch. Kunze.
- Taf. 8,1–4 Artemis-Terrakotte, Bern, Archäologisches Seminar 153.
Fotos J. Zbinden.
- Taf. 8,5 ‹Schöne Artemis› aus Ephesos, Selçuk, Archäologisches Museum 718.
Foto W. Oberleitner.





2



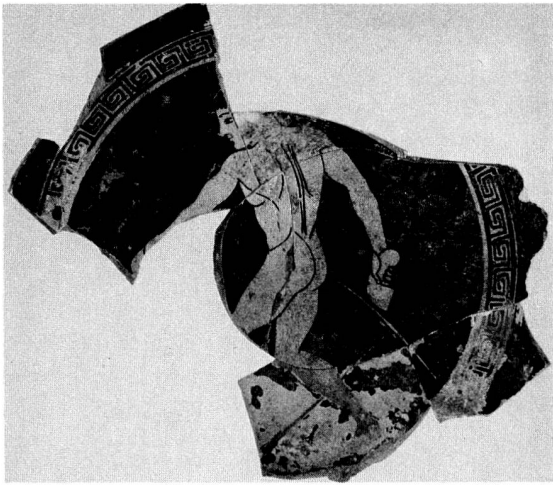
1



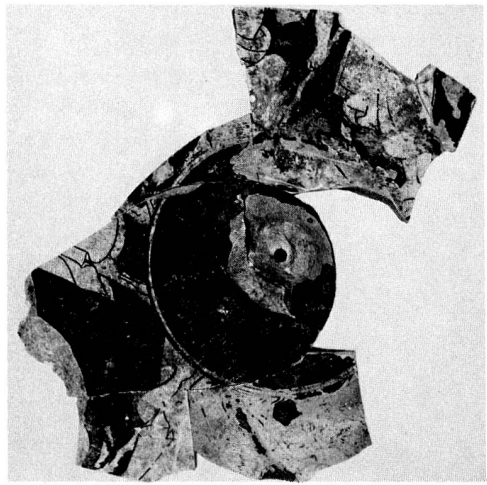
3



4



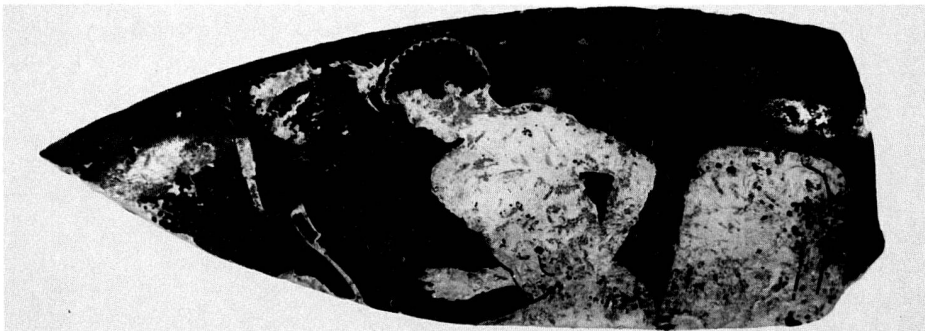
1



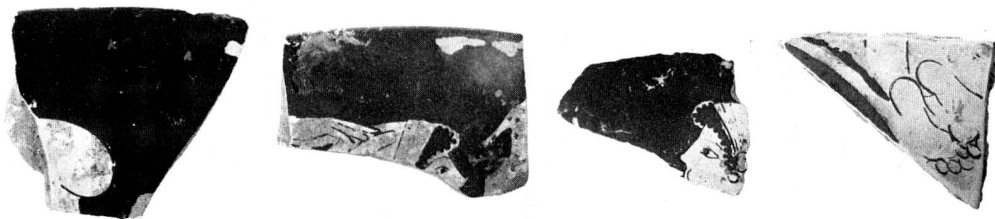
2



3



4



5

Tafel 4



1



2



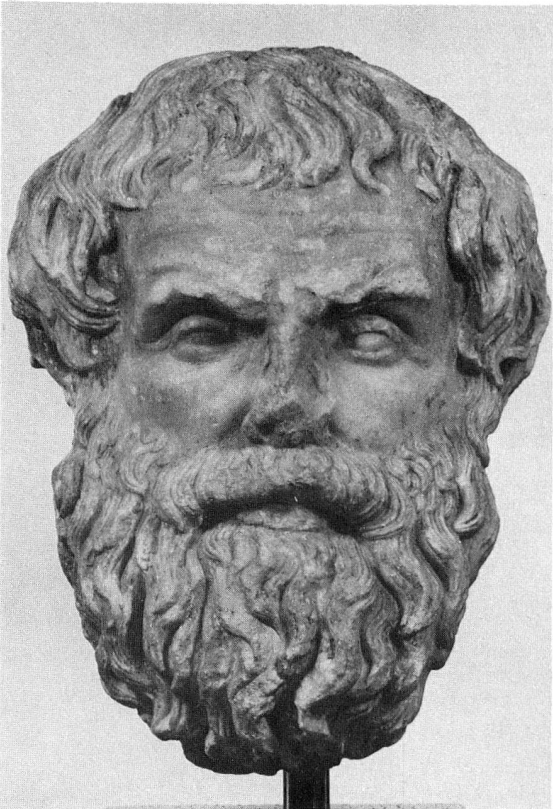
3



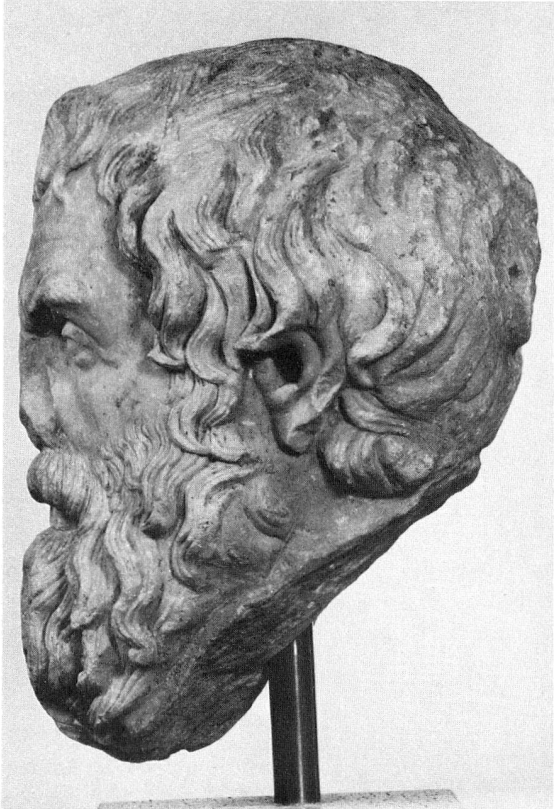
1



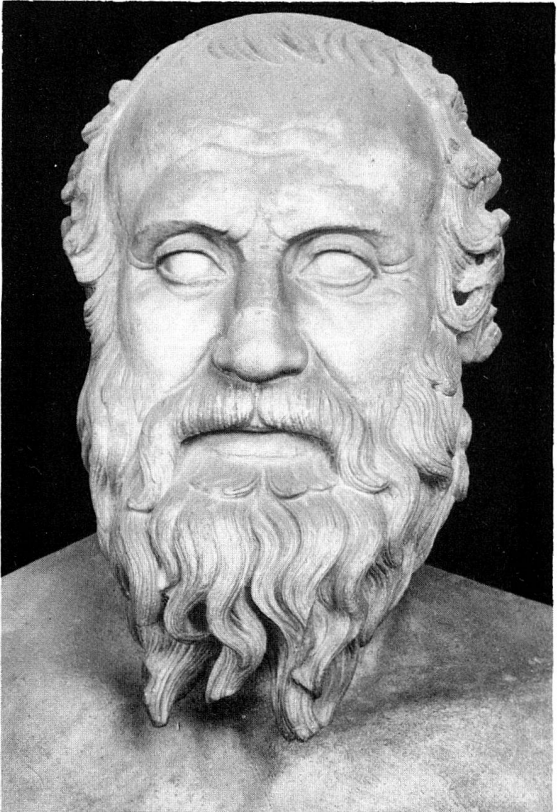
2



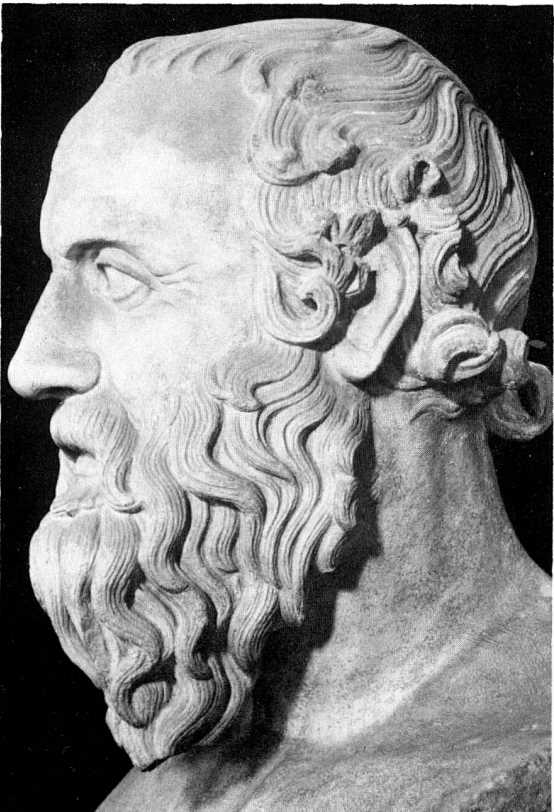
1



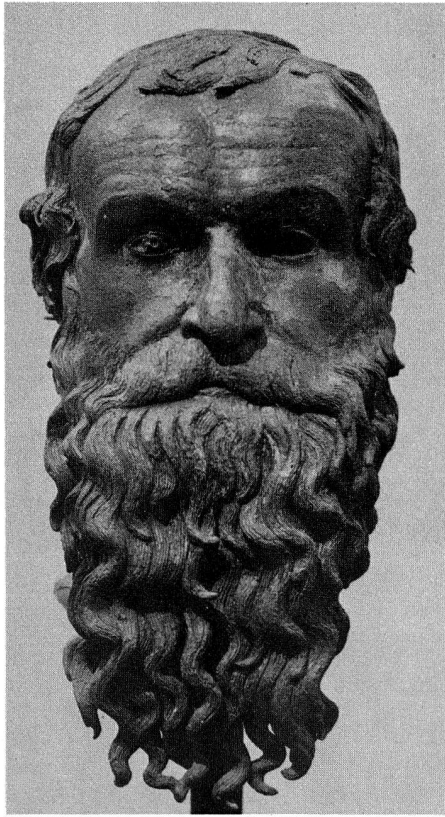
2



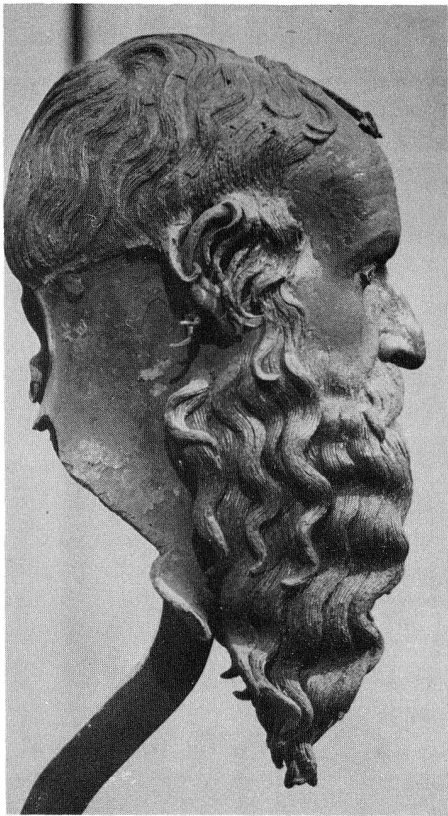
3



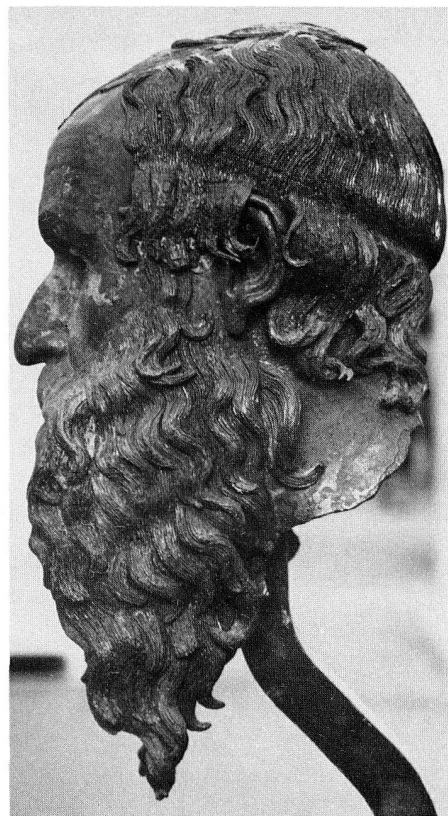
4



1



2



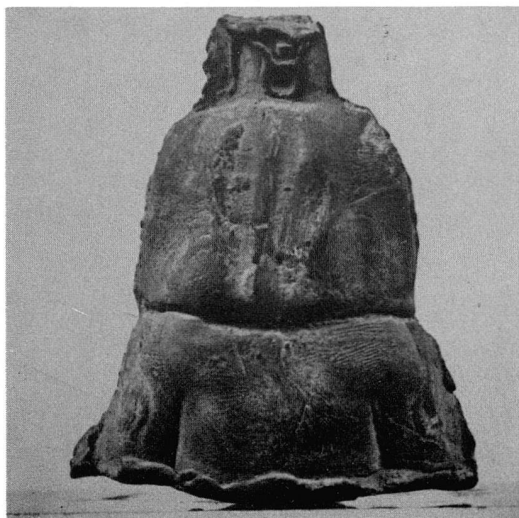
3



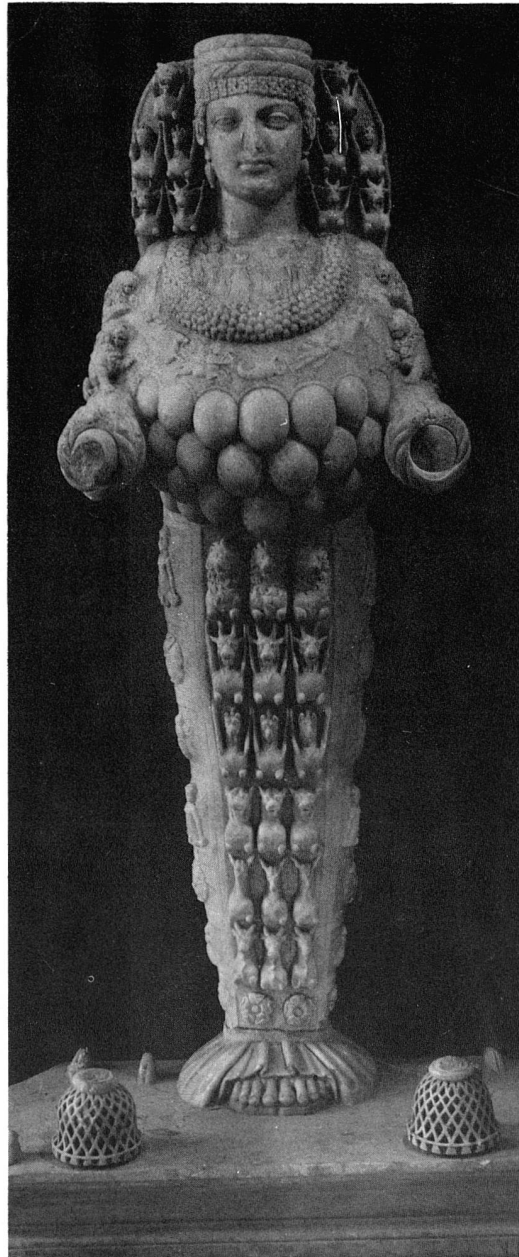
1



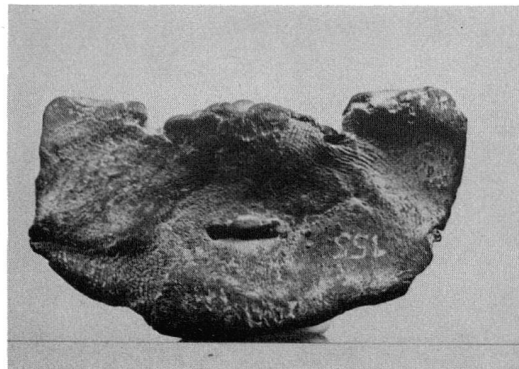
2



3



4



5