

Elenco tavole

Objekttyp: **Index**

Zeitschrift: **Hefte des Archäologischen Seminars der Universität Bern**

Band (Jahr): **3 (1996)**

PDF erstellt am: **23.07.2024**

Nutzungsbedingungen

Die ETH-Bibliothek ist Anbieterin der digitalisierten Zeitschriften. Sie besitzt keine Urheberrechte an den Inhalten der Zeitschriften. Die Rechte liegen in der Regel bei den Herausgebern.

Die auf der Plattform e-periodica veröffentlichten Dokumente stehen für nicht-kommerzielle Zwecke in Lehre und Forschung sowie für die private Nutzung frei zur Verfügung. Einzelne Dateien oder Ausdrucke aus diesem Angebot können zusammen mit diesen Nutzungsbedingungen und den korrekten Herkunftsbezeichnungen weitergegeben werden.

Das Veröffentlichen von Bildern in Print- und Online-Publikationen ist nur mit vorheriger Genehmigung der Rechteinhaber erlaubt. Die systematische Speicherung von Teilen des elektronischen Angebots auf anderen Servern bedarf ebenfalls des schriftlichen Einverständnisses der Rechteinhaber.

Haftungsausschluss

Alle Angaben erfolgen ohne Gewähr für Vollständigkeit oder Richtigkeit. Es wird keine Haftung übernommen für Schäden durch die Verwendung von Informationen aus diesem Online-Angebot oder durch das Fehlen von Informationen. Dies gilt auch für Inhalte Dritter, die über dieses Angebot zugänglich sind.

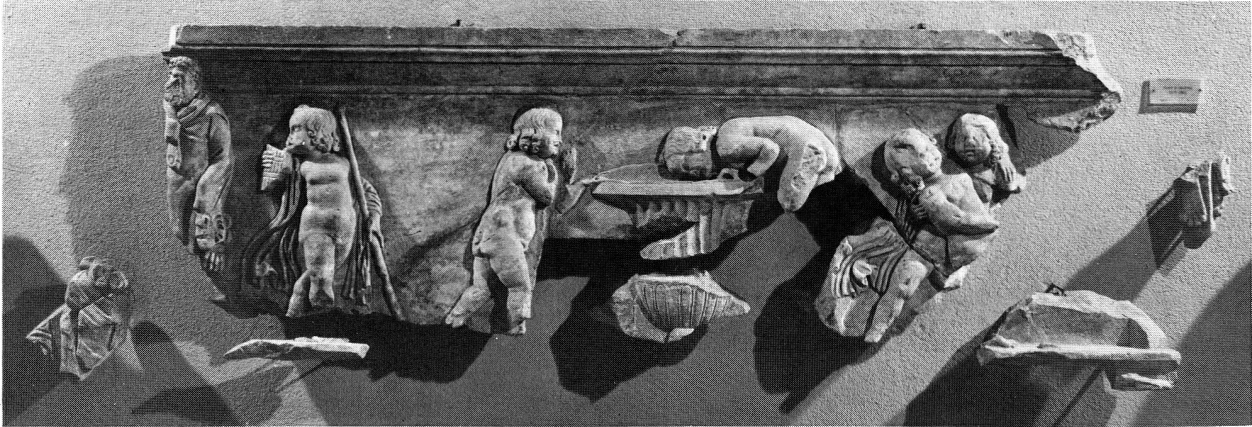
Elenco Tavole

Tav. 1a	nr. 1	Aquileia, Museo: fronte di sarcofago con <i>komos</i> di eroti. Fot. Gab. Fot. Naz., E 62.733.
Tav. 1b	nr. 2	Aquileia, Museo: fronte di sarcofago con <i>komos</i> di eroti. Fot. DAI Roma, 82.423.
Tav. 1c	nr. 2	Aquileia, Museo: sarcofago con eroti, lato breve sinistro. Fot. DAI Roma, 82.424.
Tav. 1d	nr. 3	Aquileia, Museo: frammento di sarcofago con erote. Fot. Museo, 4111/a.
Tav. 2a	nr. 5	Aquileia, Museo: frammento di sarcofago (?) con <i>Eros e Psyche</i> . Fot. Gab. Fot. Naz., E 59.774.
Tav. 2b	nr. 6	Aquileia, Museo: frammento di sarcofago con <i>Eros e Psyche</i> . Fot. Museo, 4244/b.
Tav. 2c	nr. 7	Aquileia, Museo: frammento di sarcofago (?) con erote. Fot. Gab. Fot. Naz. E 62.742.
Tav. 2d	nr. 7	Aquileia, Museo: frammento di sarcofago (?) con erote, particolare. Fot. da: G. Cuscito, Aquileia. Geschichte. Basiliken. Museen. Ausgrabungen (1981) 8 fig. 5.
Tav. 3a	nr. 8	Aquileia, Museo: frammento di sarcofago con scena di vendemmia. Fot. Museo, s.nr.arch.
Tav. 3b	nr. 9	Aquileia, Museo: frammento di sarcofago con erote. Fot. Museo, 4205/d.
Tav. 3c	nr. 10	Aquileia, Museo: frammento di sarcofago con erote. Fot. Museo, 4262/c.
Tav. 3d	nr. 12	Aquileia, Museo: frammento di sarcofago con satiro. Fot. Museo, 3734/c.
Tav. 3e	nr. 11	Aquileia, Museo: lato posteriore di sarcofago con scena di corsa con biga. Fot. Gab. Fot. Naz. E 62.747.
Tav. 4a	nr. 16	Aquileia, Museo: frammento di sarcofago con satiro. Fot. Museo, 4246/a.
Tav. 4b	nr. 18	Aquileia, Museo: frammento di sarcofago con scena di caccia. Fot. Museo, 4309/b.
Tav. 4c	nr. 19	Aquileia, Museo: frammento di sarcofago con cavaliere. Fot. Museo, 4228/d.
Tav. 4d	nr. 20	Aquileia, Museo: frammento di sarcofago con Achille a Sciro tra le figlie del re Licomede. Fot. Gab. Fot. Naz., E 62.746.
Tav. 4e	nr. 21	Aquileia, Museo: frammento di sarcofago con la scena del riscatto di Ettore. Fot. Museo, s.nr.arch.
Tav. 5a	nr. 22	Aquileia, Museo: frammento di sarcofago con Amazzonomachia. Fot. Museo, 4111/c.
Tav. 5b	nr. 23	Aquileia, Museo: frammento di sarcofago con Amazzonomachia. Fot. Museo, 4205/b.
Tav. 5c	nr. 24	Aquileia, Museo: frammento di sarcofago con Amazzonomachia. Fot. Museo, 3757/a.
Tav. 5d	nr. 26	Aquileia, Museo: frammento di sarcofago con Amazzonomachia. Fot. Museo, 4311/f.
Tav. 5e	nr. 27	Aquileia, Museo: frammento di sarcofago con scena di battaglia. Fot. Gab. Fot. Naz. E 62.771.

- Tav. 5f nr. 28 Aquileia, Museo: frammento di sarcofago con scena di battaglia.
Fot. Gab. Fot. Naz. E 62.755.
- Tav. 6a nr. 45 Aquileia, Museo: frammento di sarcofago con scena di battaglia alle navi greche presso Troia.
Fot. Gab. Fot. Naz., E 62.756.
- Tav. 6b nr. 46 Aquileia, Museo: frammento di sarcofago con scena di battaglia alle navi greche presso Troia.
Fot. Gab. Fot. Naz., E 62.745.
- Tav. 6c nr. 48 Aquileia, Museo: frammento di sarcofago con Ippolito.
Fot. Gab. Fot. Naz., E 62.778.
- Tav. 6d nr. 49 Aquileia, Museo: frammento di sarcofago con Ippolito.
Fot. Gab. Fot. Naz., E 59.672.
- Tav. 7a nr. 53 Aquileia, Museo: frammento di sarcofago con Atalanta (?).
Fot. Museo, 4221/c.
- Tav. 7b nr. 55 Aquileia, Museo: frammento di sarcofago con il mito di Oreste.
Fot. Museo, 4304/a.
- Tav. 7c nr. 58 Aquileia, Museo: frammento angolare di sarcofago con cariatide.
Fot. Museo, 4091/e.
- Tav. 7d nr. 59 Aquileia, Museo: frammento di lato breve sinistro di sarcofago con sfinge ed erote all'estremità sinistra della fronte.
Fot. Gab. Fot. Naz., E 62.969.
- Tav. 8a nr. 67 Aquileia, Museo: frammento di sarcofago con albero ed una testa maschile.
Fot. Museo, 3734/a.
- Tav. 8b-c nr. 69 Aquileia, Museo: frammento di coperchio di sarcofago del tipo a kline.
Fot. F. Ciliberto.
- Tav. 8d nr. 76 Asolo, Museo: frammento di sarcofago con Amazzonomachia.
Fot. da: L. Comacchio, Storia di Asolo III (1967) 109 fig. 34.
- Tav. 9a-b nr. 70 Aquileia, Museo: coperchio di sarcofago a kline.
Fot. Gab. Fot. Naz., E 60.804-60.805.
- Tav. 9c nr. 71 Aquileia, Museo: frammenti (a-b-c) di coperchio di sarcofago del tipo a kline.
Fot. Museo, s.nr.arch.
- Tav. 10a nr. 79A Cividale del Friuli, Museo: fronte di sarcofago con komos di eroti.
Fot. DAI Roma, 38.1696.
- Tav. 10b nr. 79B Cividale del Friuli, Museo: frammento di sarcofago con scena di vendemmia.
Fot. DAI Roma, 38.1697/A.
- Tav. 10c nr. 79C Cividale del Friuli, Museo: frammento di sarcofago con eroti.
Fot. DAI Roma, 38.1698.
- Tav. 11a nr. 80 Gemona, Loggia del Comune: frammento angolare di sarcofago con eroti.
Fot. F. Ciliberto.
- Tav. 11b nr. 82 Parenzo, Museo: frammento di sarcofago con il mito di Bellerofonte.
Fot. F. Ciliberto.
- Tav. 11c nr. 83 Pola, disperso: frammento di sarcofago con scena di vendemmia.
Fot. da: A. Gnirs, Führer durch Pola (1915) 76 fig. 38.
- Tav. 11d nr. 84 Pola, Lapidario nel Tempio di Augusto: frammento di sarcofago con la battaglia di Maratona.
Fot. F. Ciliberto.
- Tav. 11e nr. 84 Pola, Lapidario nel Tempio di Augusto: frammento di sarcofago con la battaglia di Maratona, particolare.
Fot. F. Ciliberto.

- Tav. 11f nr. 84 Pola, Lapidario nel Tempio di Augusto: frammento di sarcofago con la battaglia di Maratona, particolare.
Fot. F. Ciliberto.
- Tav. 12a nr. 85 Pola, Museo: frammento di sarcofago, lato breve con sfinge.
Fot. F. Ciliberto.
- Tav. 12b nr. 86 S. Canzian d'Isonzo: frammento di sarcofago con Ippolito.
Fot. F. Ciliberto.
- Tav. 12c nr. 88 Torcello, Museo: frammento di sarcofago con la battaglia alle navi greche presso Troia.
Fot. F. Ciliberto.
- Tav. 12d nr. 89 Trieste, Museo: frammento di sarcofago con erote.
Fot. Museo, s.nr.arch.
- Tav. 12e nr. 90 Trieste, Museo: frammento di sarcofago con erote che vendemmia.
Fot. Museo, s.nr.arch.
- Tav. 12f nr. 91 Trieste, Museo: frammento di sarcofago con guerriero stante.
Fot. Museo, s.nr.arch.
- Tav. 13a nr. 92 Trieste, Museo: frammento di sarcofago con figura femminile seduta.
Fot. Museo, s.nr.arch.
- Tav. 13b nr. 93 Trieste, Museo: lastra di sarcofago con Achille tra le figlie del re Licomede, lato anteriore.
Fot. Museo, s.nr.arch.
- Tav. 13c nr. 93 Trieste, Museo: lastra di sarcofago con Achille tra le figlie del re Licomede, lato posteriore rilavorato.
Fot. Museo, s.nr.arch.
- Tav. 13d nr. 94A Trieste, Museo: lastra di sarcofago con Amazzonomachia.
Fot. Museo, s.nr.arch.
- Tav. 13e nr. 94B Trieste, Museo: lastra di sarcofago con Amazzonomachia.
Fot. Museo, s.nr.arch.
- Tav. 13f nr. 95 Trieste, Museo: frammento di sarcofago con mano che impugna una spada.
Fot. Museo, s.nr.arch.
- Tav. 14a nr. 96 Trieste, Museo: frammento di sarcofago con scena di battaglia.
Fot. Museo, s.nr.arch.
- Tav. 14b nr. 97 Trieste, Museo: frammento di sarcofago con scena di battaglia alle navi.
Fot. Museo, s.nr.arch.
- Tav. 14c nr. 98 Trieste, Museo: frammento di sarcofago con guerriero.
Fot. Museo, s.nr.arch.
- Tav. 14d nr. 99 Trieste, Museo: frammento di sarcofago con Ippolito.
Fot. Museo, s.nr.arch.
- Tav. 14e nr. 100 Trieste, Museo: frammento di sarcofago con scena di palestra.
Fot. Museo, s.nr.arch.
- Tav. 14f nr. 101 Trieste, Museo: frammento di sarcofago, modanatura superiore.
Fot. Museo, s.nr.arch.
- Tav. 15a nr. 102A Trieste, Museo: frammento angolare di sarcofago, lato sinistro.
Fot. Museo, s.nr.arch.
- Tav. 15b nr. 102B Trieste, Museo: frammento angolare di sarcofago, lato destro.
Fot. Museo, s.nr.arch.
- Tav. 15c nr. 103 Trieste, Museo: frammento di sarcofago.
Fot. Museo, s.nr.arch.
- Tav. 15d nr. 29 Aquileia, Museo: frammento di sarcofago con scena della battaglia di Troia.
Fot. Museo, 4260/b.

- Tav. 15e nr. 56 Aquileia, Museo: frammento di sarcofago con I sette contro Tebe (?).
Fot. Museo, 4202.
- Tav. 15f nr. 65 Aquileia, Museo: frammento di sarcofago con tema non identificabile.
Fot. Museo, 4223/a.
- Tav. 16a nr. 62 Aquileia, Museo: lato breve sinistro di sarcofago con sfinge.
Fot. Gab. Fot. Naz., E 62957.
- Tav. 16b nr. 63 Aquileia, Museo: lato breve destro di sarcofago con grifone.
Fot. Gab. Fot. Naz., E 62961.
- Tav. 16c Beirut: sarcofago con eroti e colombe, lato breve sinistro.
Fot. da M. Chéhab, BMusBeyr 21, 1968, tav. 37a.
- Tav. 16d Roma, Catacombe di Pretestato: sarcofago con eroti, lato anteriore.
Fot. da M. Gütschow, MemPontAc IV, 1938, tav. 25,1.
- Tav. 16e-f Atene (presso l'Hephaisteion): sarcofago con eroti, lato anteriore.
Fot. A.M. Panayides.
- Tav. 17a Atene: sarcofago con eroti, lato breve destro.
Fot. da Matz, Meisterwerk [1958] tav. 12d.
- Tav. 17b S. Pietroburgo, Ermitage: sarcofago con Achille tra le figlie del re Licomede, lato anteriore.
Fot. Museo, A 1026.
- Tav. 17c Ioannina: sarcofago dionisiaco, lato breve destro.
Fot. da F. Matz, ASR IV 1 tav. 11 nr. 8.
- Tav. 17d Istanbul: sarcofago dionisiaco, lato breve sinistro.
Fot. da F. Matz ASR IV 1 tav. 4 nr. 3.
- Tav. 17e Adana: sarcofago con Achille, lato anteriore.
Fot. da Budde (1964) tav. 6.
- Tav. 17f Bursa: frammento di sarcofago con Achille.
Fot. da Himmelmann, Antakya (1970) tav. 18a.
- Tav. 18a Tiro: sarcofago con battaglia di Troia, lato anteriore.
Fot. Linant de Bellefonds.
- Tav. 18b Damasco: sarcofago con battaglia alle navi greche presso Troia, lato anteriore.
Fot. Linant de Bellefonds.
- Tav. 18c Disperso: sarcofago con Oreste.
Fot. da M.H. Stern, Gallia XV, 1957, fig. 4.
- Tav. 19a Taranto, Museo: frammento di sarcofago con battaglia alle navi greche presso Troia.
Fot. DAI Roma, 68.1716.
- Tav. 19b Roma, Catacombe di Pretestato: figure angolari.
Fot. da M. Gütschow, MemPontAc IV, 1938, tav. 28,1-2.
- Tav. 19c Gerusalemme: sarcofago con Amazzonomachia.
Fot. da J. Perrot, Syria 25, 1946/48, tav. 9,1.
- Tav. 19d S. Pietroburgo, Ermitage: sarcofago con Ippolito, lato anteriore.
Fot. Museo, A 432.
- Tav. 20a Beirut (da Tiro): sarcofago con l'armamento di Achille, particolare.
Fot. da M. Chéhab, BMusBeyr 21, 1968, tav. 5a.
- Tav. 20b Apollonia: sarcofago con Ippolito, lato breve destro.
Fot. Chr. Augé.
- Tav. 20c Salonicco: sarcofago con battaglia alle navi greche presso Troia, lato anteriore.
Fot. G. Lacaze.
- Tav. 20d Tiro: sarcofago con Amazzonomachia, lato anteriore.
Fot. da M. Chéhab, BMusBeyr 21, 1968, tav. 18.



1a



1b



1c



1d



2a



2b



2c



2d



3a



3b



3c

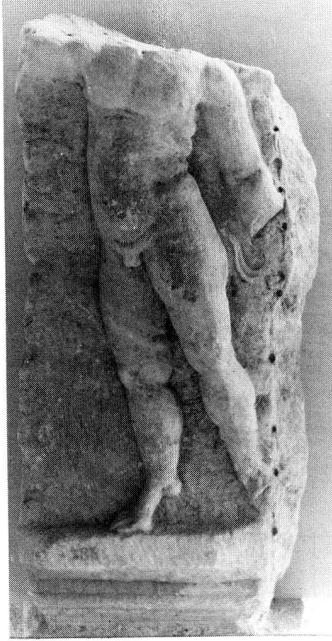


3d



3e

Tavola 4



4a



4b



4c



4d



4e



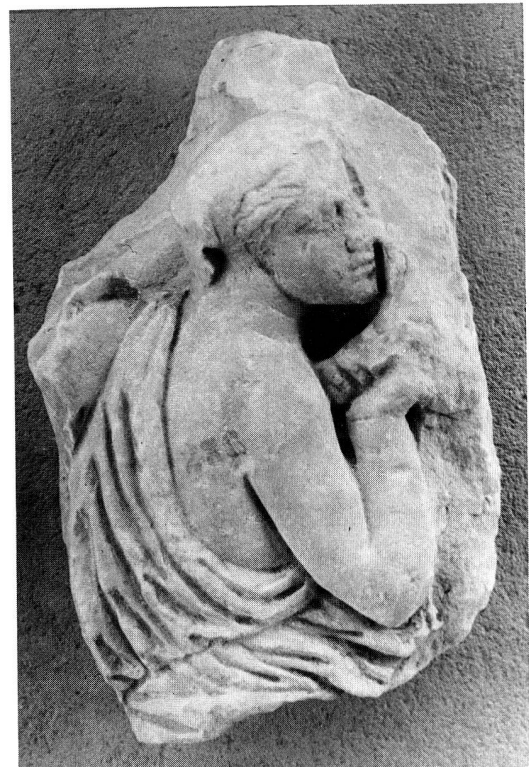
5a



5b



5c



5d



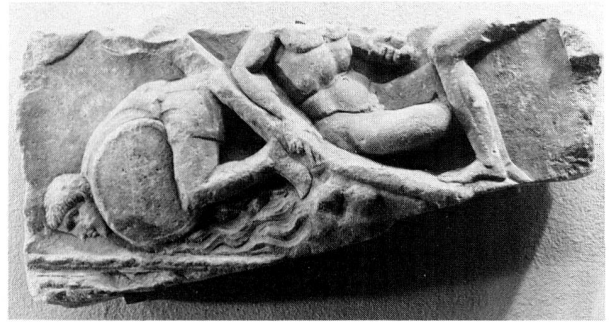
5e



5f



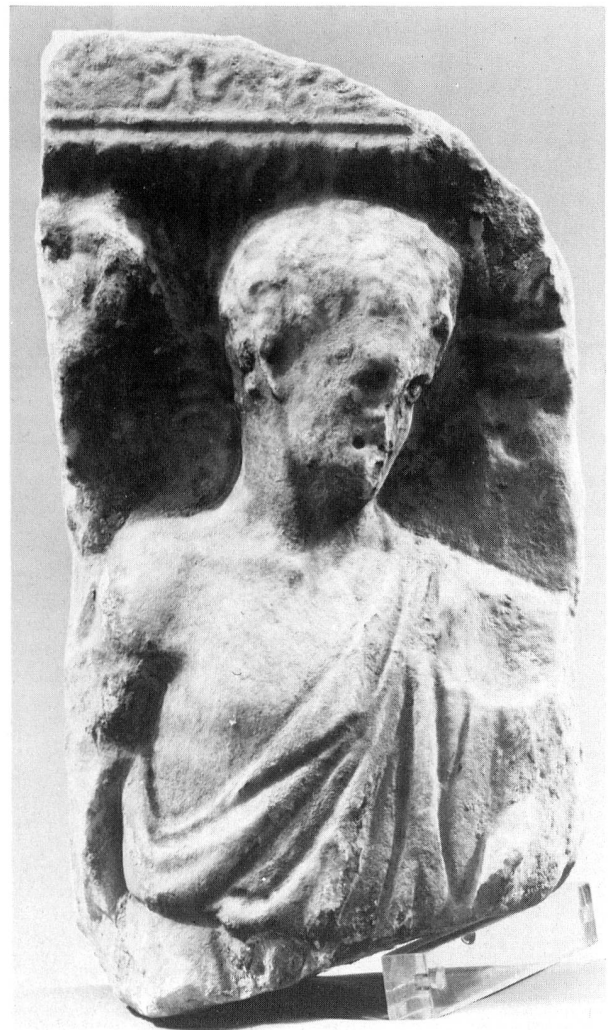
6a



6b



6c



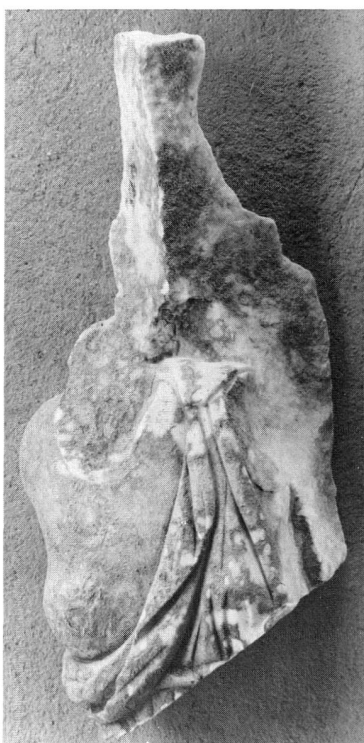
6d



7a



7b



7c



7d



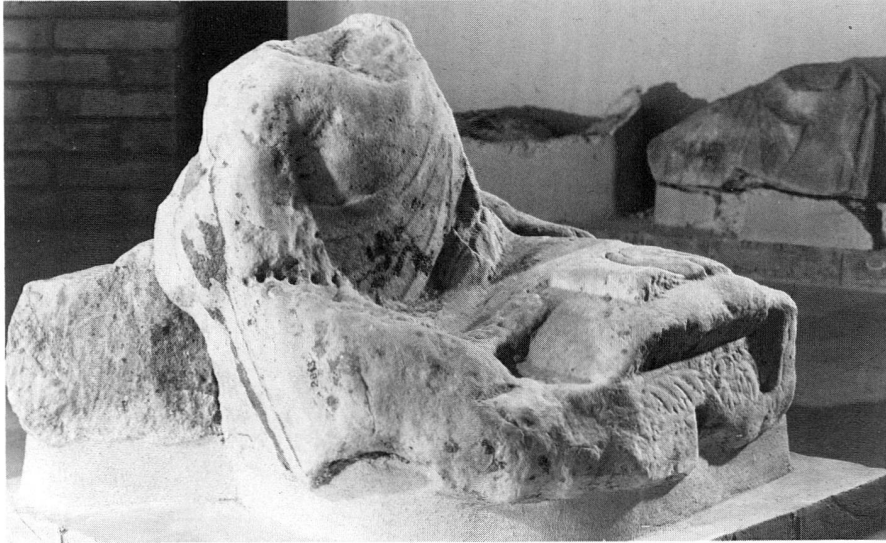
8a



8b-c



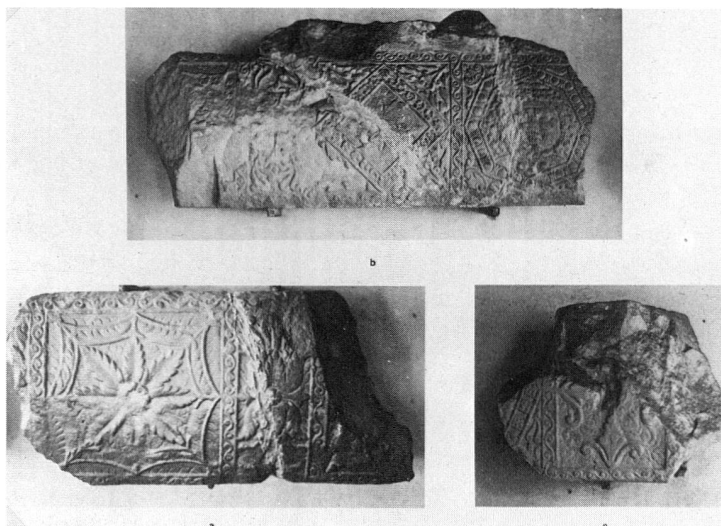
8d



9a



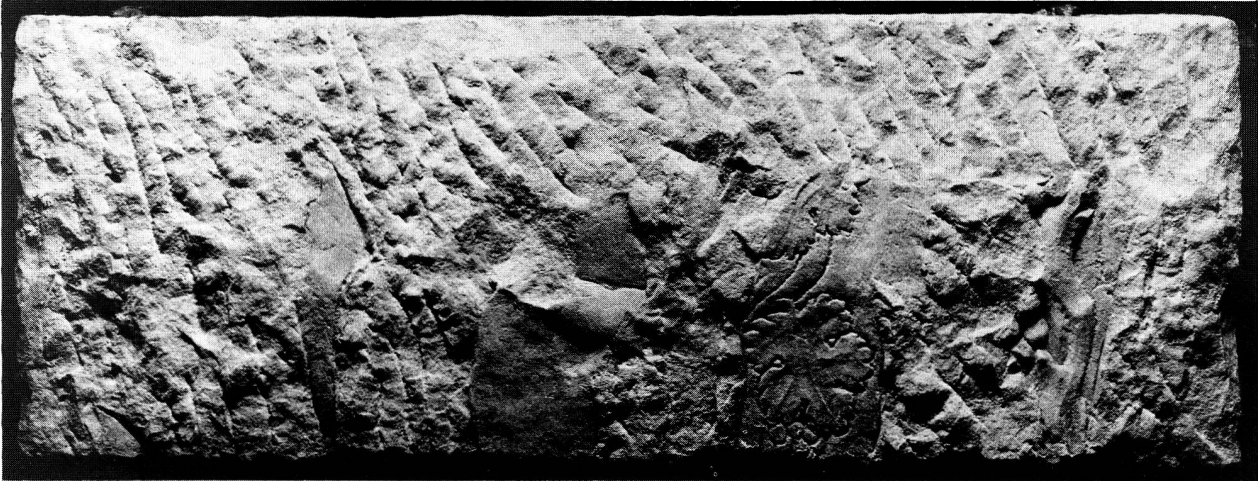
9b



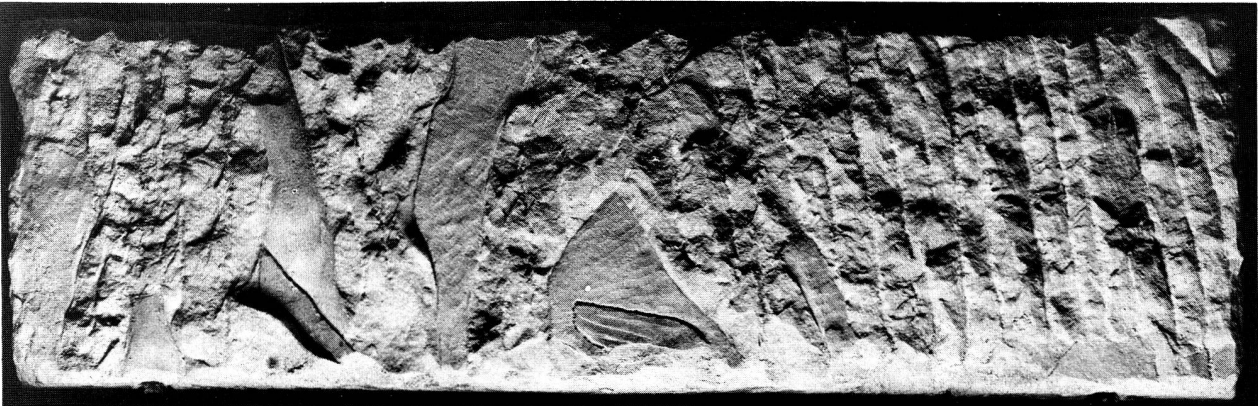
9c



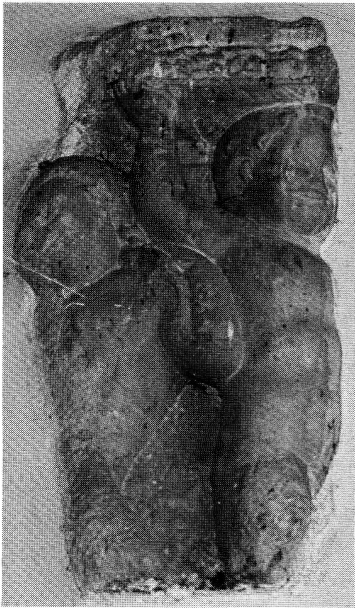
10a



10b



10c



11a



11b



11c



11d



11e



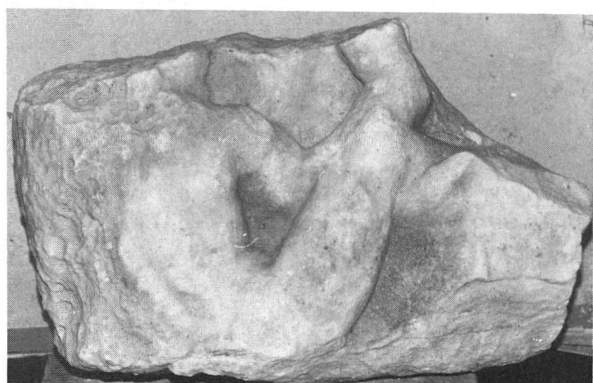
11f



12a



12b



12c



12d



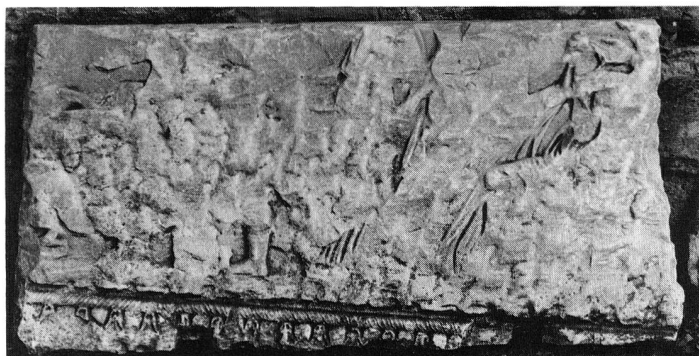
12e



12f



13a



13b



13d



13c



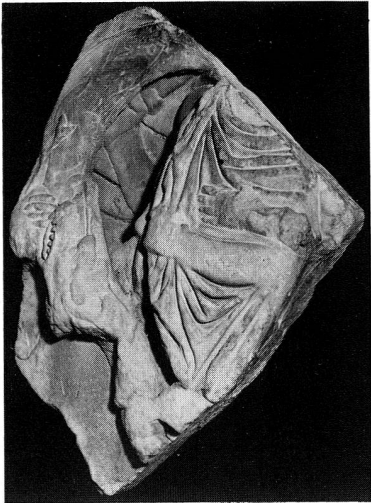
13e



13f



14a



14b



14c



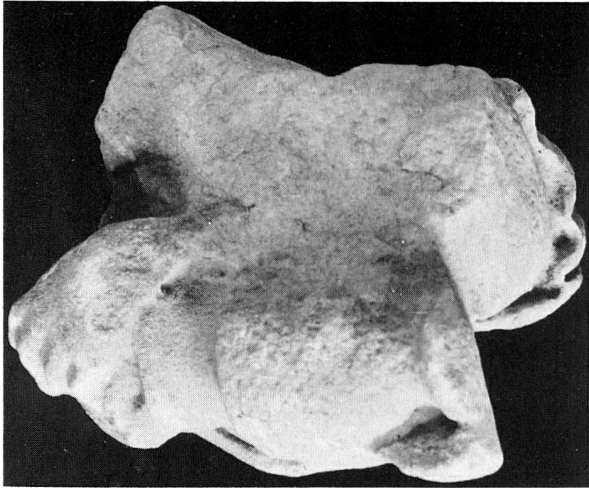
14d



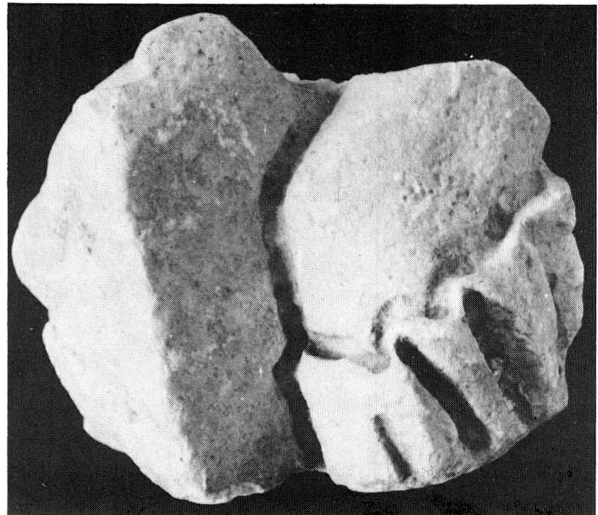
14e



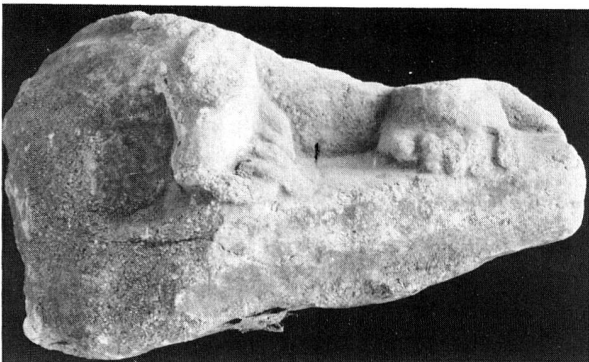
14f



15a



15b



15c



15d



15e



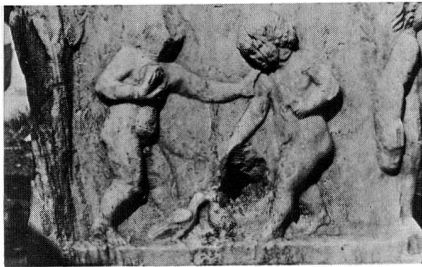
15f



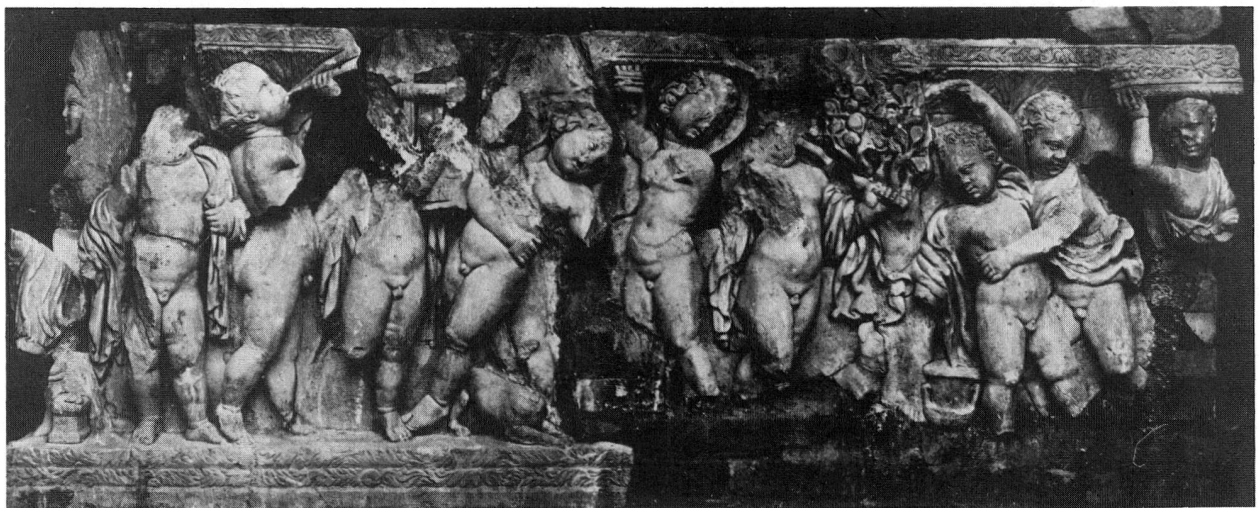
16a



16b



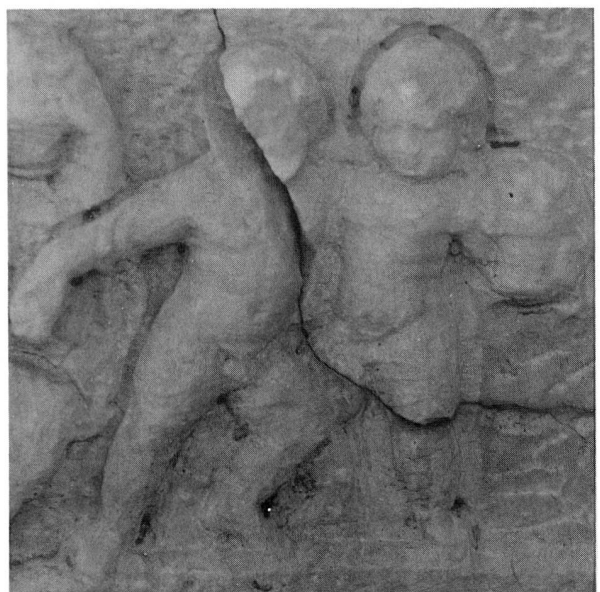
16c



16d



16e-f

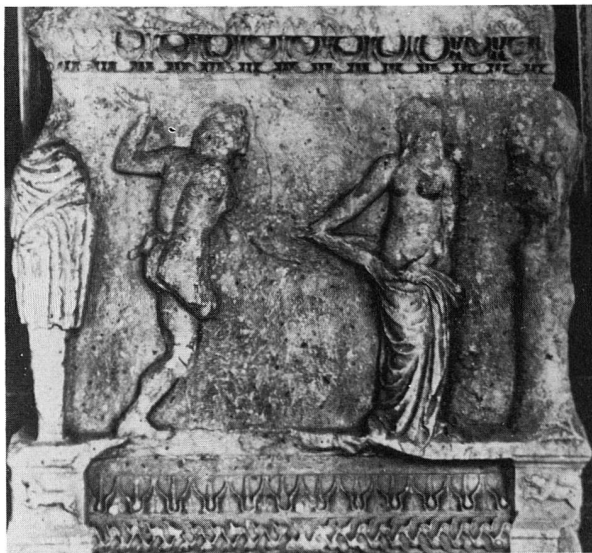




17a



17b



17c



17d



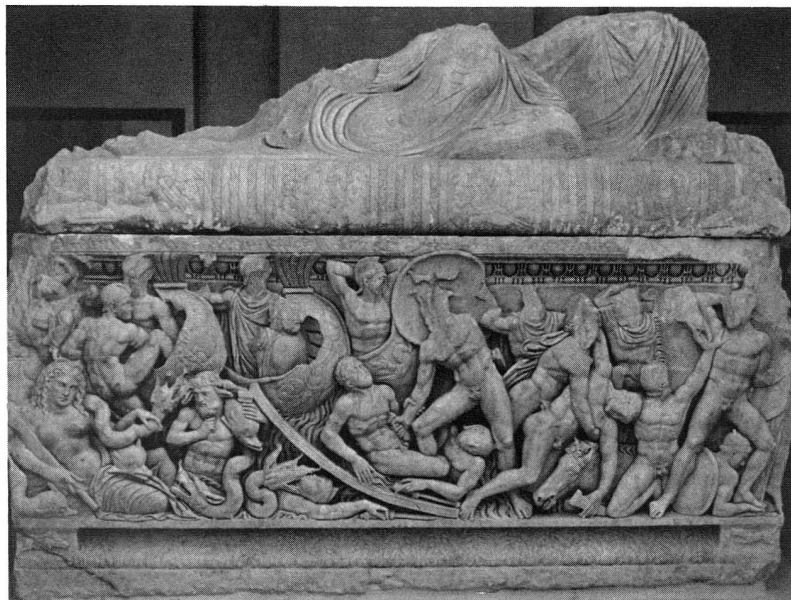
17e



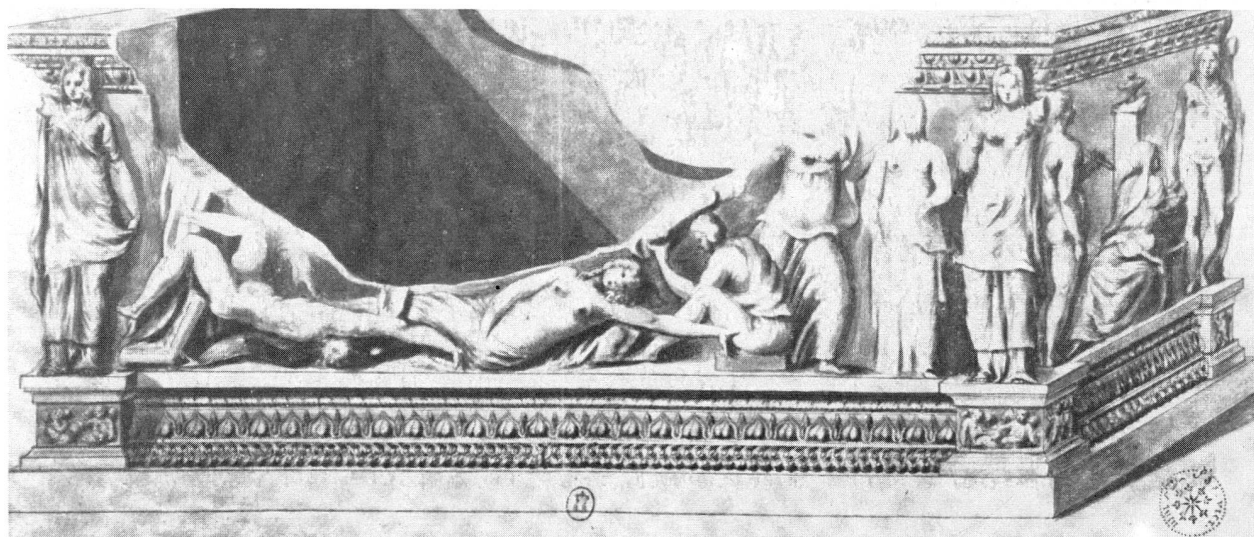
17f



18a



18b



18c



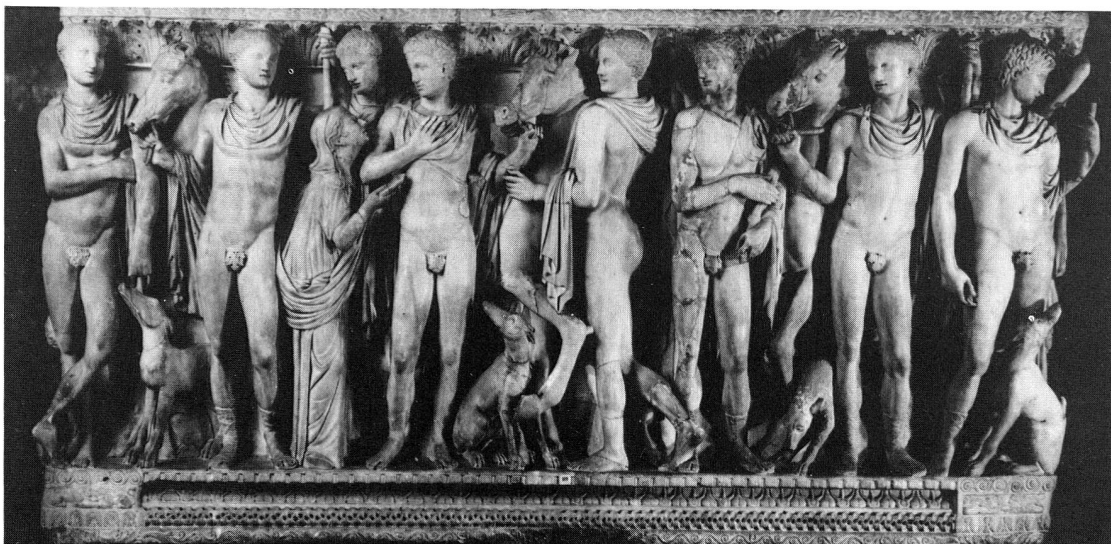
19a



19b



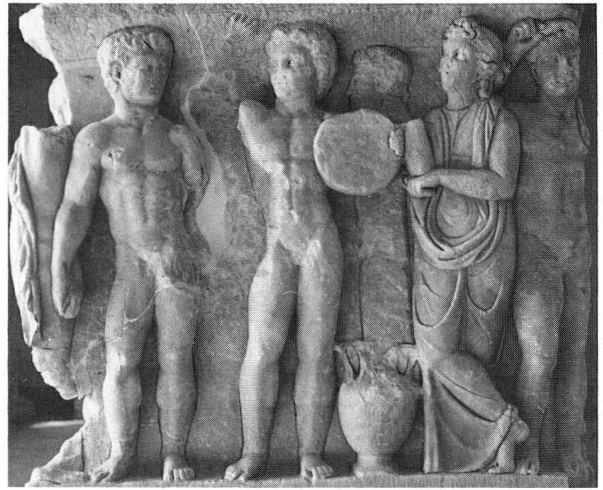
19c



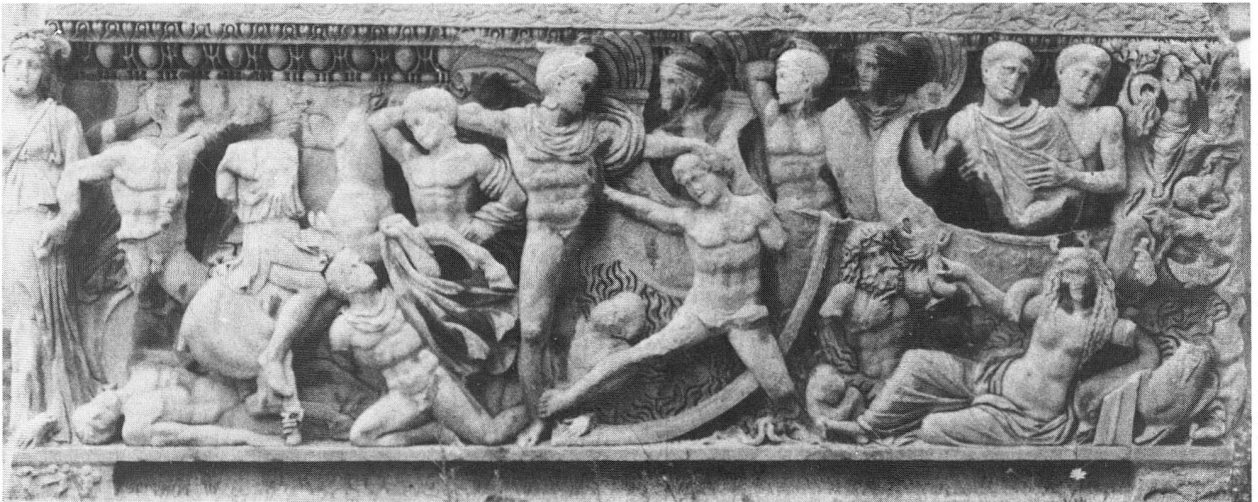
19d



20a



20b



20c



20d