

Zeitschrift: Schweizer Hebamme : offizielle Zeitschrift des Schweizerischen Hebammenverbandes = Sage-femme suisse : journal officiel de l'Association suisse des sages-femmes = Levatrice svizzera : giornale ufficiale dell'Associazione svizzera delle levatrici

Band: 98 (2000)

Heft: 1

Inhaltsverzeichnis

Nutzungsbedingungen

Die ETH-Bibliothek ist die Anbieterin der digitalisierten Zeitschriften. Sie besitzt keine Urheberrechte an den Zeitschriften und ist nicht verantwortlich für deren Inhalte. Die Rechte liegen in der Regel bei den Herausgebern beziehungsweise den externen Rechteinhabern. [Siehe Rechtliche Hinweise.](#)

Conditions d'utilisation

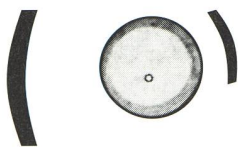
L'ETH Library est le fournisseur des revues numérisées. Elle ne détient aucun droit d'auteur sur les revues et n'est pas responsable de leur contenu. En règle générale, les droits sont détenus par les éditeurs ou les détenteurs de droits externes. [Voir Informations légales.](#)

Terms of use

The ETH Library is the provider of the digitised journals. It does not own any copyrights to the journals and is not responsible for their content. The rights usually lie with the publishers or the external rights holders. [See Legal notice.](#)

Download PDF: 06.10.2024

ETH-Bibliothek Zürich, E-Periodica, <https://www.e-periodica.ch>



Schweizerischer Hebammenverband
Fédération suisse des sages-femmes
Federazione svizzera delle levatrici
Federaziun svizra da las spendreras

Zentralsekretariat
Flurstrasse 26 3000 Bern 22
Telefon 031 332 63 40 Fax 031 332 76 19
hebammen@bluewin.ch

Offizielle Zeitschrift des
Schweizerischen Hebammenverbandes

Journal officiel de la Fédération
suisse des sages-femmes

Giornale ufficiale della Federazione
svizzera delle levatrici

Revista ufficiale da la Federaziun svizra
da las spendreras

Erscheint 11mal im Jahr
Parution: 11 éditions par année

► Impressum

Verlag/Edition
Schweizerischer Hebammenverband
Fédération suisse des sages-femmes
Flurstrasse 26, 3000 Bern 22
Telefon 031 332 63 40

Redaktion/Rédaction/Redazione
Deutschsprachige Redaktion/Verantwortliche
Redaktorin:
Gerlinde Michel, Flurstrasse 26, 3000 Bern 22
Telefon/Fax 031 331 35 20
e-mail: sh.redakmichel@bluewin.ch

Rédaction de langue française
Fabienne Gogniat Loos, 6, av. des Quatre-Marronniers,
1400 Yverdon-les-Bains, téléphone 024 420 25 22,
téléfax 024 420 25 24,
e-mail: gogniat.loos@bluewin.ch

Redaktionskommission
Barbara Vlakovic-Fäh (bvff), Therese Salvisberg (ts),
Inge Werner (iw), Isabelle Buholzer (ib), Inge Loos (il)

Beraterin Hebammenforschung
Ans Luyben

Redaktionsschluss/Délai de rédaction
Am 1. des Vormonats/Le premier du mois précédent

Gestaltungskonzept
Manfred Kerschbaumer

Jahresabonnement/Abonnement annuel
Nichtmitglieder/Non-membres Fr. 89.–
Ausland/Etranger Fr. 110.–
Einzelnummer/Prix du numéro Fr. 10.– + Porto
Die Bezugsdauer verlängert sich jeweils um ein
weiteres Jahr, wenn nicht bis zum 31. Oktober
schriftlich gekündigt wird.
La durée d'abonnement se renouvelle automati-
quement chaque année sauf résiliation par écrit
jusqu'au 31 octobre.

Inseratenverwaltung/Régie d'annonces
Künzler-Bachmann
Geltenwilenstrasse 8a, Postfach 1162
CH-9001 St. Gallen
Telefon 071 226 92 92, Telefax 071 226 92 93
E-Mail: verlag@kueba.ch
Internet: http://www.kueba.ch

Druck/Impression
Vogt-Schild/Habegger Medien AG
Postfach 748
CH-4501 Solothurn
www.vsonline.ch
ISSN 1422-4526



Frauengesundheit nach der Geburt

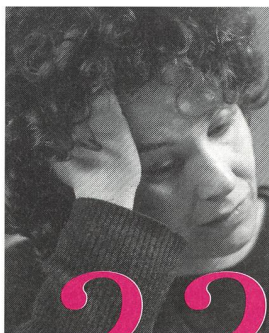
► «Nach sechs Wochen bin ich wieder fit – dachte ich»

Wie gesund sind Mütter nach der Geburt? Auf diese Frage gibt es erst in letzter Zeit auch wissenschaftlich erhärtete Antworten. Sowohl Fachleute als auch Frauen erwarten, dass sich mit dem Ende des Wochenbetts das strahlende Mutterglück beschwerdefrei einstellt. Zahlreiche Untersuchungen zeigen, dass sehr oft das Gegenteil der Fall ist.

Etude randomisée

► Les sages-femmes peuvent-elles réduire la dépression post-partum?

Si pour certaines femmes la naissance est une plénitude, pour d'autres, c'est l'une des expériences les plus traumatisantes de leur vie. Ces femmes sont les candidates idéales à la dépression. Les études montrent que 10 à 20% des femmes présentent une forme importante de dépression, tandis que certains auteurs avancent que 33 à 63% des femmes souffrent d'une forme plus bénigne de détresse post-partum. Et pourtant l'étude présentée dans ce numéro propose la mise en place d'un simple espace d'écoute et de conseils pour prévenir la majeure partie de ces dépressions.



Postpartale Beckenbodenveränderungen

► Traum-(atische) Geburt ?

10

Stuhl- und Harninkontinenz nach der Geburt kommt nicht nur häufig vor, sondern stellt als Tabuthema besondere Probleme. Und nicht selten wird sie von den Patientinnen als normale, zu akzeptierende Veränderung angesehen, wie ein eindrückliches Fallbeispiel zeigt. Hier muss bei der Nachuntersuchung ausdrücklich nachgefragt werden.



Scénario de film

► «L'allaitement maternel ou le nectar du nouveau-né»

28

Trois élèves de l'Ecole de sages-femmes de Chantepierre (Lausanne) ont participé, dans le cadre de leur travail de diplôme, à l'élaboration du scénario d'un film traitant de la physiologie de l'allaitement maternel. Séduites par la possibilité de participer à la réalisation d'un outil de travail moderne et fort utile pour la profession, elles se sont vite rendu compte de l'énorme défi que cela représentait pour des néophytes. Néanmoins, elles se réjouissent de pouvoir contempler le résultat final de leur travail, la vidéo devant être disponible dès la fin de l'été prochain.

Rubriken/Rubriques

Aktuell	2
Bücher	12
SHV/FSSF	13
Sektionen/Sections	16
Fortbildung SHV Formation continue FSSF	17
Actualité	20
Mosaïque	30
Livres	30
Stellenangebote Offres d'emploi	31