

Verbandsnachrichten = Nouvelles de l'association

Objektyp: **Group**

Zeitschrift: **Hebamme.ch = Sage-femme.ch = Levatrice.ch = Spendrera.ch**

Band (Jahr): **104 (2006)**

Heft 10

PDF erstellt am: **22.07.2024**

Nutzungsbedingungen

Die ETH-Bibliothek ist Anbieterin der digitalisierten Zeitschriften. Sie besitzt keine Urheberrechte an den Inhalten der Zeitschriften. Die Rechte liegen in der Regel bei den Herausgebern.

Die auf der Plattform e-periodica veröffentlichten Dokumente stehen für nicht-kommerzielle Zwecke in Lehre und Forschung sowie für die private Nutzung frei zur Verfügung. Einzelne Dateien oder Ausdrucke aus diesem Angebot können zusammen mit diesen Nutzungsbedingungen und den korrekten Herkunftsbezeichnungen weitergegeben werden.

Das Veröffentlichen von Bildern in Print- und Online-Publikationen ist nur mit vorheriger Genehmigung der Rechteinhaber erlaubt. Die systematische Speicherung von Teilen des elektronischen Angebots auf anderen Servern bedarf ebenfalls des schriftlichen Einverständnisses der Rechteinhaber.

Haftungsausschluss

Alle Angaben erfolgen ohne Gewähr für Vollständigkeit oder Richtigkeit. Es wird keine Haftung übernommen für Schäden durch die Verwendung von Informationen aus diesem Online-Angebot oder durch das Fehlen von Informationen. Dies gilt auch für Inhalte Dritter, die über dieses Angebot zugänglich sind.

Ein Dienst der *ETH-Bibliothek*
ETH Zürich, Rämistrasse 101, 8092 Zürich, Schweiz, www.library.ethz.ch

<http://www.e-periodica.ch>

**Zentralpräsidentin/
Présidente centrale**

Lucia Mikeler Knaack
Rosenweg 25 C, 3000 Bern 23

Sektionen/Sections**Aargau-Solothurn:**

Gabriela Felber Piso, Domherrenstr. 13
4622 Egerkingen, Tel. 062 398 07 53
gabriela felber@hotmail.com
Regula Pfeuti-Giger, Ob. Torfeldstr. 12
5033 Buchs, Tel. 062 822 45 83
E-Mail: regula.p@bluemail.ch

Bas-Valais:

Fabienne Salamin, Rond Point Paradis 15
3960 Sierre, Tél. 027 455 59 40
e-mail: fsalamin@hecv.ch
Marie-Rose Basterrechea,
Route de Chatro 7
1962 Pont-de-la-Morge
tél. 027 321 34 39
e-mail: basterrechea@bluewin.ch

Beide Basel (BL/BS):

Sandra Aeby, Hechtweg 31
4052 Basel, Tel. 061 693 31 71
E-Mail: sandra_aeby@yahoo.com
Monika Barth, Auf dem Hummel 30
4059 Basel, Tel. 061 361 35 15
E-Mail: monika.barth@bluewin.ch

Bern:

SHV Sektion Bern, Bollwerk 35
3011 Bern
E-Mail: shv-sektionbern@bluewin.ch

Fribourg:

Corinne Bulliard, Ferlens
1692 Massonnens
Tél. 026 653 25 25, Natel 078 629 90 07
e-mail: bulliardc@bluewin.ch

Genève:

Viviane Luisier, Rue des Grottes 28
1201 Genève 4, Tél. 022 733 51 12
e-mail: fssf.ge@bluewin.ch

Oberwallis:

Dagmar Ittig, Steinmatta, 3983 Filet
Tel. 027 927 42 37, Natel 079 454 68 55
E-Mail: dittig@bluewin.ch

Ostschweiz

(SG/TG/AR/AI/GR):
Bettina Gubeli, Schwanenstrasse 16
9000 St. Gallen, Tel. 071 244 05 46
E-Mail: bettina.gubeli@gmx.ch

Schwyz:

Susanne Bovard, Hinterfeld 5b
8852 Altendorf, Tel. 055 442 37 83
E-Mail: susanne.bovard@freesurf.ch

Ticino:

Francesca Codeluppi
Via Campagnadorna, 6852 Genestrerio
Tel. 091 647 07 58
E-Mail: francy803@yahoo.it

Vaud-Neuchâtel (VD/NE):

Anne Burkhalter, Rue de la Chapelle 3
1860 Aigle, Tél. P 024 466 55 14
F 024 466 55 16
e-mail: anne.burkhalter@bluewin.ch
Yvonne Meyer, Ste-Hélène
1660 Château-d'Oex
Tél. P 026 924 51 47, F 076 393 56 39
e-mail: ymeyer@hecv.ch

Zentralschweiz

(LU/NW/OW/UR/ZG):
Esther Waser-Christen,
Melchtalerstrasse 31, Postfach 438
6064 Kern, Tel. P 041 661 09 93
E-Mail: ester-waser@gmx.ch
Susanne Leu, Haufen 652
9426 Lutzenberg, Tel. P 071 440 25 14,
E-Mail: susanne.leu@swissonline.ch

Zürich und Umgebung

(ZH/GL/SH):
Claudia Putscher, Tösstalstr. 10
8492 Wila, 052 385 55 67
E-Mail: claudia@putscher.ch
Nancy Bellwald-Pedegai,
Katharina Sulzer, Platz 10
8400 Winterthur, Tel. 052 203 26 11
E-Mail: nancy.bellwald@bluewin.ch

Glückwünsche und ein grosses Dankeschön an Gerlinde Michel für 10 Jahre SHV**Mit Kompetenz und Eleganz!**

Seitdem wir uns kennen, sagt mir Gerlinde hin und wieder: «Das bereitet mir noch immer Bauchschmerzen». Damit drückt sie aus, dass sich bei ihr ein starkes körperliches Unbehagen einstellt, wenn kurz vor dem Herausgabetermin noch ein Text oder ein Bild fehlt. «Das war von Anfang an so», sagte sie mir eines Tages lachend, «aber schliesslich klappt es dann doch». Sicher auch deshalb, weil sie sich der Herausforderung stets mit der ihr eigenen Kompetenz und Eleganz stellt! «Anfang» heisst für sie «vor zehn Jahren». Schon zehn Jahre bestimmen Konzept, Redaktion, Illustration und Korrekturen der Zeitschrift, die Sie jeden Monat in Händen halten, den Rhythmus ihrer Arbeit. Zehn Jahre lang reihten sich über 100 Themen aneinander, waren ständig neue redaktionelle und grafische Fortschritte zu verzeichnen, und seit zehn Jahren freut sie sich über die geleistete Arbeit und beklagt die kleinsten Unvollkommenheiten.

Von treffender bis zu hinfälliger Kritik fehlte nichts in dieser Zeit, doch Gerlinde begegnet jeglicher Kritik stets mit Diplomatie und demokratischem Geist. Sie ist für jede neue Idee offen. Statt eine Idee als unmöglich und undurchführbar abzutun, nimmt sie sie als Vorschlag entgegen und lässt ihre Gesprächspartnerin spüren, dass sie immer ernst genommen wird. Stets bemüht sie sich um verschiedene Meinungen und Gesichtspunkte, vielfältige Schreibstile und Stimmungen, und so hat sie den Trends und Strömungen, die einen sich ständig verändernden Beruf prägen, den ihnen gebührenden Platz eingeräumt. Dafür danken wir ihr von ganzem Herzen. Gerlinde pflegt die Kontakte und Dossiers in der Redaktion der «Hebamme.ch» mit dersel-

ben Freude und Geduld, die man einem Garten schenkt. Jedes Thema geht sie mit Begeisterung an und «arbeitet sich ein», bis der «Samen keimt»... Wussten Sie, dass Gärtner ihr liebtes Hobby ist, insbesondere die Pflege der Rosen in ihrem Garten in Spiez? Der Zufall wollte es, dass die Geschäftsstelle im Jahr 2005 an den Rosenweg zügelte. Sofort bepflanzte Gerlinde den neuen Ort mit Rosen, deren Schönheit, Zartheit und Duft sie besonders mag. Sollten Sie ihr eines Tages begegnen, so fragen Sie sie, wie es «ihren» Rosen geht. Sie werden sich wundern, was sie alles zu erzählen weiss...

*Für den Verband:
Josianne Bodart Senn,
Redaktorin Westschweiz*

**Félicitations et un grand merci
à Gerlinde Michel pour 10 ans FSSF****Avec compétence
et élégance!**

Depuis que je la connais, Gerlinde me signale de temps à autre: «J'en ai encore mal au ventre». Elle signifie par là que, lorsqu'un texte ou qu'une image viennent subitement à manquer pour un prochain numéro, elle en ressent un malaise physique intense: «C'est comme ça depuis le début, m'a-t-elle dit un jour en riant, mais tout finit par s'arranger». C'est qu'à chaque fois, elle tient à relever le défi avec compétence et élégance! Le début, pour elle, c'était il y a dix ans déjà. Dix ans que son temps est rythmé par la conception, la rédaction, l'illustration et les corrections des numéros qui aboutissent chaque mois entre vos mains. Dix ans que plus d'une centaine de thèmes se sont enchaînés, que des progrès rédactionnels et graphiques s'ajoutent les uns aux autres, qu'elle se réjouit des efforts accomplis et qu'elle regrette les moindres imperfections.



Les critiques, des plus pertinentes aux plus fragiles, n'ont pas manqué tout au long de ce parcours, mais Gerlinde les accueille inlassablement avec diplomatie et dans un esprit démocratique. Sans arrêt, elle se montre ouverte à toute idée nouvelle. Au lieu de déclarer l'idée inconcevable ou irréalisable, elle la garde comme proposition et fait sentir à son interlocutrice qu'elle sera toujours prise au sérieux. Varier les opinions et éclairages, diversifier les styles d'écriture et ambiances, telles sont ses préoccupations professionnelles. Elle a ainsi représenté au mieux les tendances et courants qui traversent un métier en pleine évolution. Qu'elle en soit vivement remerciée. Comme un jardin entretenu avec joie et patience, Gerlinde soigne ses contacts à la Rédaction de

«Sage-femme.ch» et traite ses dossiers avec persévérance. De thème en thème, elle avance avec enthousiasme et s'y «plonge» en quelque sorte jusqu'à ce que «la graine germe»... Savez-vous que son principal hobby est le jardinage et plus particulièrement la culture des roses dans son jardin personnel à Spiez? Le hasard a voulu que ce soit au Chemin des roses (Rosenweg) que le secrétariat central déménage en 2005. Et Gerlinde y a immédiatement planté des roses pour leur beauté, leur délicatesse et leur parfum. Quand vous la croiserez un jour ou l'autre, demandez-lui comment vont «ses» roses! Elle aura bien des choses à vous raconter...
*Pour la Fédération:
Josianne Bodart Senn,
rédactrice romande*

Verbandsnachrichten/Nouvelles de l'association

Annoncez-vous!

Sages-femmes avec connaissances particulières

Beaucoup de sages-femmes disposent de tas de compétences et de savoirs: elles ont achevé des formations universitaires, obtenu des certificats FSEA niveau 1 et d'innombrables autres diplômes – nous l'apprenons parfois par hasard mais pas toujours...

Toutes ces connaissances constituent un «pool de compétences» précieux et, à l'avenir, nous voulons pouvoir l'utiliser – pour des formations continues, des conférences, des articles dans la re-

vue, des mandats, etc. Ainsi, vous aurez plus souvent l'occasion de mettre en avant et d'appliquer vos connaissances particulières.

Les responsables de la formation, la direction ainsi que la rédaction ont le projet de mettre sur pied une banque de données regroupant toutes les sages-femmes disposant de connaissances particulières, suite à des formations clôturées par un diplôme ou un certificat.

Toutes sortes de formations nous intéressent: le conseil en lactation, la formation des adultes, la pédagogie de l'éducation sexuelle, une qualification universitaire, un certificat postgrade, une formation de formatrice FSEA 1 ou équivalent, etc. etc. etc.

adressé au Secrétariat central info@hebamme.ch. Nous vous enverrons par courriel un formulaire que vous remplirez et que vous nous retournerez – et le tour sera joué...

Nous nous réjouissons de vous accueillir nombreuses!

C'est pourquoi nous lançons cet appel:

Envoyez-nous un mail avec pour objet «Pool de compétences» et

*Secrétariat central FSSF,
responsables de formation
continue, rédaction
«sage-femme.ch»*

228 GUMMIENTCHEN TÄGLICH:
Die Hebamme.ch und alles rund um die Geburt.

Stellen- und Kommerzinserate

künzlerbachmann
medien

KünzlerBachmann Medien AG
Geltenwilenstrasse 8a . CH-9001 St.Gallen
T 071 226 92 92 . F 071 226 92 93
info@kbmedien.ch . www.kbmedien.ch

rajoton^{plus}
alkoholfrei

- **Stärkungsmittel mit langjähriger Tradition, zur erfolgreichen Unterstützung während der Schwangerschaft und in der Stillzeit**
- **reich an Eisen, Kalzium, Magnesium und Vitamin C**
- **mit ausgesuchten Kräuterextrakten**

rajoton^{plus} Bitte senden Sie mir mehr Informationen:

Name: _____
Strasse: _____
PLZ/Ort: _____
Beruf: _____

Kräuterhaus Keller Herboristerie
1227 Carouge-Genève
Tel. 022 300 17 34, Fax 022 300 36 79

seit 1910

MEDELO
MEDIZIN+TECHNIK

Hebammenausstattung
von **A-Z**

Postfach 1011
Gewerbegebiet
D-54344 Kenn - Trier

Telefon 06502.9224-0
Telefax 06502.9224-30
e-mail info@medelo.de
Internet www.medelo.de

Farbige Nuscheli in 26 Farben

5 Größen, auch geeignet zum Dekorieren, Spielen und Basteln
so günstig und gut, dass sich das Selberfärben nicht lohnt.

Erhältlich in den Farben: gelb, banane, gold, lachs, orange, rot, cassis, erika, pink, framboise, rosa, flieder, iris, violett, marine, royal, jeans, babyblau, smaragd, petrol, mint, türkis, grasgrün, linden, sand, braun.

Gazewindeln	30x30 cm	Fr. 2.20/Stk.	Fr. 19.-/10 Stk.
Gazewindeln	45x45 cm	Fr. 3.30/Stk.	Fr. 29.-/10 Stk.
Gazewindeln*	60x60 cm	Fr. 4.40/Stk.	Fr. 39.-/10 Stk.
Gazeschal	45x130 cm	Fr. 5.50/Stk.	Fr. 49.-/10 Stk.
Gazewindeln	80x80 cm	Fr. 6.60/Stk.	Fr. 59.-/10 Stk.
Flanellwindeln*	80x80 cm	Fr. 7.70/Stk.	Fr. 69.-/10 Stk.
Gaze-Märlstoff*	500x90 cm	Fr. 20.-/Stk.	Fr. 180.-/10 Stk.

(*auch mit Batikmuster, °auch bedruckt erhältlich. Zuschlag Fr. 2.- bis 7.-)

Anfordern der Farbmusterkarte oder Bestellung bei:

Nuscheli-Boutique, Beatrice Winterberg
Husacherstrasse 14
8494 Bauma, Tel. 052 386 22 10
www.colortex.ch

Inserat bitte aufbewahren!

Versicherungsprämien sparen

bis zu 30%

Für alle Personen mit Tätigkeiten im medizinischen und paramedizinischen Bereich und die im gleichen Haushalt lebenden!

Verlangen Sie unverbindlich Offerten für folgende Branchen

Sparversicherungen, Risikoversicherungen, Einmaleinlage, Leibrente, Sparkonto, Vorsorgekonto, Aktiensparplan, Anlagesparplan	Verlangen Sie Ihr persönliches Angebot bei der Neutrass unter Telefon 041 799 80 40		
Motorfahrzeugversicherung	Züritel der direkte Verkaufskanal der Zürich: Neutra-Medica 0848 848 055	Allianz Suisse Verlangen Sie Ihr persönliches Angebot unter Telefon 041 799 80 40	
Hausratversicherung / Privathaftpflichtversicherung	Züritel der direkte Verkaufskanal der Zürich: Neutra-Medica 0848 848 055	Allianz Suisse Verlangen Sie Ihr persönliches Angebot bei der Neutrass unter Telefon 041 799 80 40	
Gebäudeversicherung	Verlangen Sie Ihr persönliches Angebot bei der Neutrass unter Telefon 041 799 80 40		
Krankenkasse	Sanitas Offerte bestellen unter: www.neutra-medica.ch	CSS Offerte bestellen unter: www.neutra-medica.ch	Xundheit Offerte bestellen unter: www.neutra-medica.ch
Rechtsschutzversicherung Privat-, Verkehrs- und Betriebsrechtsschutz	Verlangen Sie Ihr persönliches Angebot bei der Neutrass unter Telefon 041 799 80 40		

Und zusätzlich für Selbstständigerwerbende

Unfall- und Krankentaggeldversicherung	Verlangen Sie Ihr persönliches Angebot bei der Neutrass unter Telefon 041 799 80 40
Berufshaftpflichtversicherung	Verlangen Sie Ihr persönliches Angebot bei der Neutrass unter Telefon 041 799 80 40
Sachversicherung	Verlangen Sie Ihr persönliches Angebot bei der Neutrass unter Telefon 041 799 80 40

Die bestechenden Neutrass-Vorteile:

- ♦ Beratung für sämtliche Personenversicherungen (Lebensversicherungen) von einfachen Risikoversicherungen bis zu fondsgebundenen Anlagen
- ♦ Vorgeprüfte und aufeinander abgestimmte Versicherungsprodukte von über 40 Versicherungsgesellschaften
- ♦ Laufende Informationen über aktuelle Trends im Versicherungswesen
- ♦ Wir lösen Versicherungsfragen – im Sinne des Kunden – und nicht einer Versicherung «zuliebe».



neutrale und unabhängige versicherungs-beratung

□ neutrass versicherungs-partner ag □ schöngrund 26 □ 6343 rotkreuz □ telefon 041 799 80 40 □ fax 041 799 80 44 □ info@neutrass.ch □ www.neutrass.ch

Offerten bestellen via: www.neutra-medica.ch

Sektionsangebote**Sektion Aargau/Solothurn**
062 822 45 8326. Oktober 2006, 19–22 Uhr
Kantonsspital Aarau Haus 35**«Kinderschutz heute»**Mitglieder der Kinderschutzgruppe stellen die Fachstelle vor und referieren über das aktuelle Thema. Kosten: M Fr. 40.–, NM Fr. 60.–, Hebammen i.A. Fr. 20.– *Regula Pfeuti***Sektion Zürich und Umgebung**
052 385 55 67/052 203 26 11**Das Tragen des Säuglings»**ReferentInnen: Kathrin Sommer, Hebamme; Nicole Bucher, Hebamme; Regula Vetsch-Binzi, Physiotherapeutin; Jörg Hess, Zoologe, Verhaltensforscher, Fachjournalist
Datum: 23.10.2006, 14–18.30 Uhr
Ort: Quartierzentrum Aussersihl (Bäckerei), Hohlstrasse 67, 8004 Zürich
Preise: SHV/SBK: 100.–, NM: 120.–, i.A.: 70.–
Anmeldung bis 9. Oktober an barbara@ghisla.ch**AARGAU-SOLOTHURN**

062 822 45 83

Neumitglied:

Baumann-Gassmann Jolanda, Brittnau, 2006, Zürich.

Freipraktizierende HebammenWir treffen uns am 17. Oktober, 14.15 im Restaurant Goldiger Öpfel in Aarau. *Regula Pfeuti***BEIDE BASEL BL/BS**061 693 31 71
061 361 35 15**Neumitglied:**

Rapp Catherine, Aesch, Hebamme i. A. an der Hebammenschule Bern.

BERN

031 901 36 66

Konferenz der Organe der FreipraktizierendenWir treffen uns am 27. Okt. von 13.30 bis 16 Uhr im Frauenberatungszentrum, Aarberggasse 16, Bern. Jede Region, jede Gruppierung schickt eine Hebammenvertreterin. *Yvonne Studer***OSTSCHWEIZ**

071 244 05 46

Neumitglied:

Durot Mirjam, Diepoldsau, Hebamme i. A. an der Hebammenschule St.Gallen.

Dringend!

Der Vorstand der Sektion Ostschweiz sucht dringend Hebammen zur Mitarbeit! Insbesondere das Ressort der Statistik und das

Amt der Kassierin sind frei und müssen unbedingt besetzt werden! Auskunft gibt gerne betтина.guebeli@gmx.ch, oder alle anderen Vorstandsmitglieder.*Bettina Gübeli***VAUD-NEUCHÂTEL**024 466 55 14
026 924 51 47**Nouveaux membres:**

Chatelain Marie-Christine, Vufflens-la-Ville, 1981, Lausanne; Fleury Désirée, Bulle, 1996, Genève; Saugé Isabelle, Lausanne, 1990, Caen F.

ZENTRALSCHWEIZ041 661 09 93
071 440 25 14**Neumitglied:**

Ziegler Melanie, Schattdorf, Hebamme i. A. an der Hebammenschule St.Gallen.

Herbstversammlung

Mittwoch 8. November, 19.30 im Restaurant Sonne in Emmenbrücke. Hebammenlandschaft Zentralschweiz: Spitalhebbammen berichten aus ihrem Alltag.

Schreibabys neu verstehen

Neue Erkenntnisse für scheinbar auswegslose Momente. Mit Urs Honauer.

3. November, 9. bis 17 Uhr im Haus Bruchmatt, Luzern.

Den Körper neu entdecken

Ganzheitliches Training mit der Franklin-Methode

Es hat noch freie Plätze für die Weiterbildung im Januar!

Weitere Infos und Anmeldung für beide Fortbildungen: judith.apert@gmx.ch**Infos per Mail**

Möchtest du Informationen zu Fortbildungen und den Newsletter per Mail erhalten?

Bitte melde dich bei: anja.distel@switzerland.net*Anja Distel-Widmer***ZÜRICH UND UMGEBUNG**052 385 55 67
052 203 26 11**Neumitglieder:**

Leutert Beatrice, Horgen, 1987, St.Gallen; Roos Katrin, Schaffhausen, 1996, Würzburg D; Sarnecki Miriam Kerstin, Zürich, 1990, D-Paderborn.

Berner Hebammenfortbildungstag 2006**Offen für alle Interessierten****Dynamik der Geburt – Rhythmen, Hormone, Gebärhaltung**Die Geburt ist ein **komplexer und aktiver Prozess**, der sich auf mehreren Ebenen gleichzeitig abspielt. Erst durch das rhythmische Zusammenspiel der Kräfte rund um die Geburt kommt diese in Gang und wird in Gang gehalten. Wie kann ich als Hebamme diesen Prozess behüten?Der Geburtshelfer **Alfred Rockenschaub** beleuchtet das dynamische Geschehen der Geburt aus der Sicht der Hormone, die Hebamme **Hanna Fischer** aus der Sicht der Gebärhaltungen.**Gebären ist ein komplexer Prozess.**

Alfred Rockenschaub, von 1965 bis 1985 Leiter der Hebammenschule und Ignaz Semmelweis-Frauenklinik der Stadt Wien, spricht von Hebammenkunst, wenn er in seiner Fibel «Gebären ohne Aberglauben» die Arbeit der Hebammen beschreibt. Im Zentrum seiner Lehre stehen physiologische geburtshilfliche Betrachtungen, die er bewusst den geburtsmedizinischen entgegensetzt. Er ist ein Experte auf dem Gebiete der physiologischen geburtshilflichen Endokrinologie.

Gebären ist ein aktiver Prozess.

Hanna Fischer ist seit 43 Jahren als Hebamme und seit 20 Jahren in der Hausgeburtsilfe tätig – für sie stehen Gebärhaltungen im Zentrum, die den natürlichen Bedürfnissen der Frau entsprechen und Bewegung ermöglichen. Hanna Fischer hat systematisch dokumentiert und begründet, welche Positionen in welcher Geburtsphase von Vorteil sind. Seit 8 Jahren leitet sie hauptberuflich Seminare für Hebammen und Ärzte zum Thema Geburtsvorbereitung und Gebärhaltungen

Dienstag, 7. November 2006, 8.45–17.15 Uhr, Kinderklinik Inselspital Bern, Auditorium Ettore RossiM Fr. 100.–/Tageskasse Fr. 110.–; NM Fr. 150.–/Tageskasse Fr. 160.–; Heb. in Ausbildung Fr. 50.–/Tageskasse Fr. 60.–
Einzahlung auf PC Nr. 46-143308-5 gilt als Anmeldung, bis 31.10.06Ausführliche Einladung bei: [Christin Tlach](mailto:Christin.Tlach@bluewin.ch), Bernstr. 5, 3053 Münchenbuchsee, 079 710 55 63, chschlegel@bluewin.ch

Natürlich Lernen Natürlich Heilen



AKADEMIE FÜR
NATURHEILKUNDE



Vierjähriges Vollzeitstudium zur / zum

Naturärztin / Naturarzt

mit den Fachrichtungen:

- Klassische Homöopathie oder
- Trad. Chinesische Medizin oder
- Trad. Europäische Naturheilkunde

Besuch von Einzelmodulen möglich!

Verlangen Sie unsere umfassende Broschüre oder besuchen Sie unsere Informationsabende.

Akademie für Naturheilkunde, Tel. 061 279 92 00
Dufourstrasse 49 4052 Basel www.anhk.ch

EDUQUA  Basler Bildungsgruppe



Beautiful Mum

Cup B · C · D · E · F · G · H

AnitaMaternity® –
Wäsche & Bademode
für werdende und
stillende Mütter

Dessous et maillots
de bain pour future
mamans et mamans
qui allaitent.

Anita
UniqueBodyWear
since 1886

CORSA-NOVA AG/SA Anita Group · Wassergrabe 6 · 6210 SURSEE
Tel. 041 9 250 250

www.anita.com

Qualität seit über 40 Jahren!

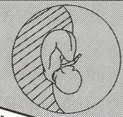
中華按摩®

Lehrinstitut für AKUPUNKT-MASSAGE nach Penzel

Willy-Penzel-Platz 1-8, D-37619 Heyen bei Bodenwerder

Tel. +49 (0) 5533/9737-0 Fax 973767

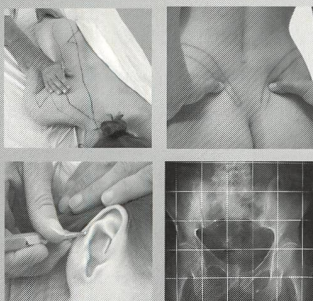
www.apm-penzel.de



Literatur und mehr im
APM-Web-Shop

Ihr Traumberuf: Hebamme – natürlich!

Wir möchten gern, dass es so bleibt oder wieder wird.



AKUPUNKT-MASSAGE nach Penzel

unterstützt mit natürlichen Mitteln
die natürlichste Sache der Welt.

Die AKUPUNKT-MASSAGE nach Penzel ist EMR anerkannt!

Jetzt anfordern!

Ausbildungsinformationen in der Schweiz bei
Herrn Fritz Eichenberger, Gerichtshausstrasse 14, CH-8750 Glarus

Kursorte in CH: Davos, Filzbach, Hölstein

Telefon 055 6501300 Fax 055 6408477



Kursorganisation:

Bildungsbeauftragte Deutscheschweiz **Heidi Zimmermann**, Freiheitsgasse 12, 9320 Arbon
Tel. 071 446 01 95 (Mo 8 bis 12 Uhr), E-Mail: h.zimmermann@hebamme.ch

Anmeldungen für Kurse des SHV: Schriftlich an die Geschäftsstelle des SHV in Bern

Sie finden das ganze Kursprogramm auf www.hebamme.ch

Geburtsvorbereitung und Homöopathie

Rasch anmelden!

Das Fachmodul Geburtsvorbereitung startet bei genügend Anmeldungen am 28./29.10.2006. Bei Interesse an einem Thema kann das entsprechende Zweitägigesmodul unabhängig von einem Abschluss besucht werden. Der Kurs wird unterstützt von Penaten. Homöopathie mit Dr. Graf: Teil 3 findet am 3./4. November, Teil 6 am 4./5. November 2006 in Schwarzenberg LU statt. Informationen: Heidi Zimmermann, 071 446 01 95

SHV und Penaten

Neue Partnerschaft

Nicht wundern – freuen! Ab Herbst 2006 geht der Schweizerische Hebammenverband mit Penaten eine Partnerschaft ein.

Durch die Unterstützung von Penaten können einige Kurse für die Mitglieder des SHV günstiger angeboten werden. In den Weiterbildungskursen werden keine Verkaufs-, Infor-

mations- oder Werbeaktionen zu den Produkten veranstaltet. Diese Unterstützung tangiert die Qualität der Weiterbildung in keiner Weise.

Der SHV bleibt in der Auswahl der Kurse und Kursinhalte unabhängig. Die Teilnehmerinnen spüren die Unterstützung aber sehr wohl in ihrem Weiterbildungsbudget.



Jede Teilnehmerin erhält auf Wunsch ein verfügbares Penaten-Produkt.

Herzlichen Dank an Penaten!

*Heidi Zimmermann,
Weiterbildungsbeauftragte*

Weiterbildung

Trauma erkennen – Trauma begleiten

Voller Erwartungen sitze ich mit zehn weiteren Hebammen und dem Psychotherapeutenpaar Christiane und Alexander Sautter in einem Kreis. Was werden sie uns beibringen können? Wie lernen wir, mit traumatisierten Frauen/Paaren umzugehen? Das klare Aufzeigen von Symptomen und Verhalten eines traumatisierten Menschen soll uns helfen, geeignet darauf zu rea-

gieren. Viele Kindheitserlebnisse prägen uns. Wenn es zu einer Traumatisierung kam, die nicht aufgearbeitet wurde, nehmen wir die Problematik mit ins Erwachsenenalter. Als Beispiel sei der sexuelle Missbrauch an Mädchen und Frauen erwähnt. Mit einer Prävalenz von 20 bis 30 Prozent hat jede dritte bis fünfte Frau sexuelle Missbrauchserfahrungen im Kindesalter ma-

chen müssen. Solche Erfahrungen können unter anderem zu einer körperlichen und psychischen Verschlechterung von Schwangerschaft und Geburt führen. Ein komplexes System protektiver und aggravierender Faktoren macht es unmöglich, die Auswirkungen vorherzusagen (s. Deutsches Ärzteblatt 100, Ausgabe 11 vom 14.3.2003). Es ist enorm wichtig, dass in der

Schwangerschaft eine optimale Betreuung solcher Frauen gewährleistet ist. Auf der Basis aktueller Erkenntnisse der Psychotraumatologie wurden effektive Therapie- und Behandlungskonzepte entwickelt, die auch im geburtshilflichen Kontext von Ärzten und Hebammen angeboten werden können (Fortsetzung folgt in der Novembernummer).

Claudine Leuenberger

Am 14./15.11.2006 findet in Zürich wieder eine Einführung statt (Kurs 2006).

Fortbildungsangebot 2007

Kursnummer und Titel	Ort und Datum	DozentIn
16 Traumatisierte Frauen wirkungsvoll unterstützen – eine Einführung	Zürich, 26./27. Juni 2007	Ch. und A. Sautter, syst. Familientherapeuten
17 Die Hebamme im Wandel der Zeit	Zürich, 28. Juni 2007	Salome Stauffer, freip. Hebamme
18 Neue Impulse in der Hebammenarbeit! Wickel und Kompressen mit ätherischen Ölen	Olten, 30. August 2007	S. Anderegg, Phyto-Aromatherapeutin
19 Von der einfachen zur doppelten Buchhaltung	Zürich, 4. September 2007	Salome Stauffer, freipraktizierende Hebamme
20 Gewaltfreie Kommunikation – die Macht der Empathie	Olten, 6. September 2007	Simone Anliker, zert. Trainerin für Gewaltfreie Kommunikation
21 Medikamente in der Geburtshilfe, PDA (im Rahmen Wiedereinstiegs)	Zürich, 5. September 2007	Dr. F. Krähenmann, Oberärztin ZH Iris Hochstrasser, Hebamme
22 * Väter rund um die Geburt – ein Blick auf die Erfahrungswelt der Männer	Olten, 10. September 2007	Hubert Kössler, Theologe,
23 Versorgung eines Dammrisses	Olten, 11. September 2007	Anna Rockel, Hebamme, Ärztin
23a Reanimation des Neugeborenen u.einf. Bed.	Olten, 12. September 2007	
24 Essstörungen und Schwangerschaft	Olten, 13. September 2007	Projektgruppe der Psych.Poliklinik Bern
25 Homöopathie im Hebammenalltag, speziell im Wochenbett	Zürich, 10./11. September 2007	Ingeborg Stadelmann, freiberufl. Hebamme, Autorin
26 CTG, Interpretation, Fallbesprechung (im Rahmen des Wiedereinstiegs)	Zürich, 28. September 2007	Hebamme und Arzt
27 Erkrankungen in der Schwangerschaft, allgemeine Infektionen (Wiedereinstieg)	Zürich, 12. November 2007	Dr. Gundula Hebisch, Kaderärztin Wetzikon
28 Stoffwechselerkrankungen in der Schwangerschaft, Pränat. Betreuung (im Rahmen des Wiedereinstiegs)	Zürich, 13. November 2007	Dr. F. Krähenmann, Oberärztin Ruth Tobler, Hebamme und Ausbilderin
29 * Schmerzmanagement bei Neugeborenen	Olten, 14. November 2007	Eva Cignacco, Hebamme, Pflegewissenschaftlerin
30 Leitung von Rückbildungskursen für Frauen, die ein Kind verloren haben	Bern, 23./24. November 2007	Marie-Christine Gassmann, Helene Gschwend, freipr. Hebammen

* mit Unterstützung von Penaten



Organisation des cours de la FSSF:

Chargée de la formation Suisse romande et Tessin **Karine Allaman**, Chemin du Mont-Tendre 14, 1163 Etoy, tél. 021 634 92 05 ou 079 422 06 08, e-mail: k.allaman@sage-femme.ch

Inscriptions aux cours de la FSSF: Secrétariat central de la FSSF à Berne, par écrit

Vous trouverez le programme complet des cours sur www.sage-femme.ch

Les cours du mois de novembre 2006

Bonjour à toutes!

Ils restent encore quelques places disponibles pour les cours suivants. Alors, n'hésitez pas à vous inscrire dès aujourd'hui.

Devenir sage-femme indépendante: un travail en soi

Formation de 2 jours avec M^{mes} José Bernard Delorme, Anne Burkhalter et Maryse Dewarrat, toutes trois sages-femmes indépendantes avec une très grande pratique. Cette formation s'adresse à toutes celles qui souhaitent en savoir plus sur cette magnifique manière d'exercer notre profession. Vous connaîtrez les lois et

les obligations de la sage-femme indépendante. Vous vous familiariserez avec les bases administratives et comptables pour la gestion de la facturation de vos prestations. Vous apprendrez à vous positionner dans ce nouveau cadre de travail.

Organisation: FSSF

Ce cours s'adresse aux sages-femmes et étudiantes sages-femmes. 13 et 14 novembre 2006 de 9 h à 16 h 30, IRSP Lausanne

Contraception: informer et conseiller

Formation d'une journée avec M^{me} Catherine Stangl, conseil-

lère en planning familial. Cette formation vous permettra de réactualiser vos connaissances et de vous informer des nouvelles méthodes en matière de contraception.

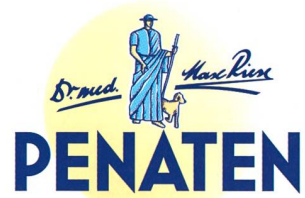
En tant que sage-femme, nous avons une place très importante par rapport à la contraception et sommes continuellement amenés à aborder ce thème avec nos patientes. Je suis certaine que notre formation de base ne suffit pas à informer les parturientes de façon précise et adéquate.

Organisation: FSSF

Ce cours s'adresse aux sages-femmes, étudiantes sages-femmes et professionnelles de la santé.

Vendredi 17 novembre 2006 de 9 h 00 à 17 h 00, hôpital d'Yverdon

Je vous recommande vivement ces deux formations. Pensez à vous inscrire rapidement car il ne reste plus que quelques places.



Partenariat avec Penaten

Dès l'automne 2006, la FSSF et Penaten seront partenaires pour certains cours de formation continue. Grâce au parrainage de Penaten, plusieurs cours seront en effet offerts à un prix plus avantageux. Lors de ces cours de formation continue, il n'y aura aucune vente, aucune information, aucune publicité concernant les produits. Toutefois, chaque participante se verra offrir, selon son désir, un des produits Penaten à disposition. En aucun cas, ce parrainage ne mettra en danger la qualité du cours. Seul le budget des participantes s'en ressentira. Tous nos remerciements vont à Penaten.

Pour de plus amples informations: Karine Allaman

Karine Allaman



Le programme FSSF 2006 se base sur des sujets évoqués régulièrement. Photo: Marie-Pierre Beck

Formation 2007

Numéro du cours et titre	Lieu et date	Intervenants
1 * Cours de base: massage pour bébés	Monthey, 2-3.2./30-31.3./1-2.6.2007	M ^{me} Giovanna Calfish
2 Pleurs des bébés, réactions des parents, comment accompagner?	Vevey, 8-9.2.2007	M ^{me} Michèle Gosse
3 L'éducation du périnée	Colombier, 15-16.3.2007	M ^{me} Sylvie Uhlig Schwaar
4 * PAN: travail du corps et pédagogie	Neuchâtel, 27-28.4. et 9.11.2007	M ^{me} Michèle Gosse
5 * L'accouchement physiologique: sensations et mécanismes	La clé-des-champs/NE, 4/5/6.5.	D ^{resse} Bernadette de Gasquet
6 * La douleur de l'accouchement: rôle autonome de la sage-femme	Morges, 11.5.2007	M ^{me} Graziella Jarabo
7 Suture périnéale	Yverdon, Mardi 22.5.2007	Dr Stéphane Welti
8 Accompagner des situations de deuils dans la pratique sage-femme	11/12.6.2007 et 28.1.2008, Lausanne	M ^{me} Genoux-Astram
9 Les Fleurs du Dr. Bach: Atteindre le bien-être, l'équilibre et l'harmonie	Monthey, 6 et 7.9.2007	M ^{me} Janick Biselx
10 * Allaitement maternel: un accompagnement centré sur les ressources de la mère et de l'enfant	Fribourg, 27-28.9.2007	M ^{me} Verena Marchand
11 Développer son «savoir-être» pour mieux accompagner	Chexbres, 12/13/14.11.2007	M. Jean-Marc Noyer
12 Initiation à l'homéopathie dans le cadre d'une pratique de sage-femme	Aigle, 16-23.11. et 7-14.12.2007	M ^{me} Anne Burkhalter
13 Prise en charge de la MAP avec le soutien du Penaten.	Lausanne, 11.12.2007	M. Vial + M ^{me} Francini et un pédopsychiatre

Original [®]
Aromamischungen

Nur wo [®] draufsteht, ist
garantiert »Stadelmann« drin!



Bahnhof-Apotheke[®]
Apotheker Dietmar Wolz e.K.
87435 Kempten – Allgäu
Bahnhofstr. 12 · Kotterner Str. 81
Tel. 00 49 (0)8 31 - 5 22 66 11
Fax 00 49 (0)8 31 - 5 22 66 26
www.bahnhof-apotheke.de

Aromatherapie mit den **Original [®] Aromamischungen**
nach den Original-Rezepturen der Hebamme und
Aromaexpertin Ingeborg Stadelmann

Sie erhalten die **Original IS Aromamischungen** bei
farfalla Essentials AG, Florastrasse 18, 8610 Uster

Homöopathie

Homöopathische Arzneien

Homöopathische Taschenapotheken nach
Dr. Friedrich Graf und Ingeborg Stadelmann

Versandhandel

Sie erhalten im Versand auch apothekenpflichtige
Arzneimittel und Hilfsmaterialien für den Hebammenbedarf

Fachseminare

mit Ingeborg Stadelmann und weiteren namhaften Referenten
Fordern Sie unsere Produktliste und unser Seminarprogramm
an unter Telefon 00 49 (8 31) 5 22 66 11

**Komplett
neu überarbeitete
Ausgabe**

Die Hebammen-
Sprechstunde

von
Ingeborg Stadelmann
Stadelmann Verlag
ISBN 3-9803760-6-0
480 Seiten, CHF 36,00



Aromatherapie von
der Schwangerschaft
bis zur Stillzeit

von
Ingeborg Stadelmann
Stadelmann Verlag
ISBN 3-9803760-3-6
256 Seiten, CHF 16,80

Unser Online-Shop ist 24 Stunden täglich für Sie geöffnet!
www.bahnhof-apotheke.de

83473 WUNDERKINDER JÄHRLICH:

Die Hebamme.ch und alles rund um die Geburt.

Stellen- und Kommerzinserate

künzlerbachmann

medien

KünzlerBachmann Medien AG
Geltenwilenstrasse 8a . CH-9001 St.Gallen
T 071 226 92 92 . F 071 226 92 93
info@kbmedien.ch . www.kbmedien.ch



Gottlob Kurtz GmbH
Qualität seit 1893
D-65207 Wiesbaden
Hinterbergstraße 14
Tel. +49-611-1899019, Fax -9505980
E-Mail: Kurtz-GmbH@t-online.de
Internet: www.Gottlob-Kurtz.de

- ✿ **Hebammen-Ausrüstungen**
- ✿ **Hebamentaschen**
- ✿ **Säuglingswaagen**
- ✿ **Geburtshilfliche Instrumente**
- ✿ **Beatmungsgeräte für Neugeborene**
- ✿ **Fetale Ultraschallgeräte**
- ✿ **Einmalartikel**

Diplom-Lehrgänge

**Klassische Massage, Fussreflexzonenmassage,
Akupunktmassage und Lymphdrainage**

Breites Weiterbildungs- und Kursangebot
naturheilkundlicher Therapieverfahren

Verlangen Sie die Unterlagen oder besuchen Sie uns im Internet
www.bodyfeet.ch

Zentrum  Bodyfeet[®]

FACHSCHULE
FÜR NATURHEILKUNDE UND MANUELLE THERAPIEN

Aarestrasse 30 Bahnhofstrasse 94 Tiefenastrasse 2
3600 Thun 5000 Aarau 8640 Rapperswil
Tel. 033 222 23 23 Tel. 062 823 83 83 Tel. 055 210 36 56



Ausbildungszyklus und
Kurse entsprechen den
Schweizer Ausbildungs-
empfehlungen!

INFO-HOTLINE:
+49 (0) 62 34. 92 92 96

www.pro-medico-fortbildung.com

PRO  MEDICO

Medizinische Fortbildungsgesellschaft
Deutschland | Österreich | Schweiz

GRUND-AUSBILDUNG AKUPUNKTUR & CHIN. MEDIZIN

Die Ausbildung entspricht der BDH-Empfehlung

Grundkurs I

H133 13.10.-14.10.06 München
H138 02.03.-03.03.07 Mannheim

Grundkurs II

H233 14.10.-15.10.06 München
H238 03.03.-04.03.07 Mannheim

Aufbaukurs A I

H328 04.11.-05.11.06 München
H330 15.11.-16.11.06 Villingen-Schw.
H333 20.04.-21.04.07 Mannheim

Praxiskurs P I

H428 05.11.-06.11.06 München
H430 16.11.-17.11.06 Villingen-Schw.
H433 21.04.-22.04.07 Mannheim

Aufbaukurs A II

H524 20.10.-21.10.06 München
H528 24.11.-25.11.06 Mannheim
H535 18.06.-19.06.07 Villingen-Schw.

Praxiskurs P II

H723 11.11.-12.11.06 München
H724 17.11.-18.11.06 Villingen-Schw.
H728 12.01.-13.01.07 Mannheim

Refresherkurs

H624 21.10.-22.10.06 München
H628 25.11.-26.11.06 Mannheim

Fallbesprechungskurs

H813 12.11.-13.11.06 München
H814 18.11.-19.11.06 Villingen-Schw.
H818 13.01.-14.01.07 Mannheim

Prüfungskurs

H921 09.12.-10.12.06 München
H922 31.01.-01.02.07 Mannheim
H927 06.07.-07.07.07 München

TCM-VERTIEFUNGS-WOCHENKURSE

TCM Vollausbildungskurse

H2206 11.02.-16.02.07 V1 Weissensee
H2304 13.05.-18.05.07 V2 Weissensee

V3 - V5 Termine finden Sie im Internet

weitere Kurse-/Kursorte:
www.Pro-Medico-Fortbildung.com

Pilates Ausbildungen
für Hebammen



www.karolinaschmid.ch

SANEX® für die Nasspflege

topol
Sanitär- Medizintechnik

Gebärwanne GENEROSA®

- Leichter Einstieg
- Sitz ergonomisch ausgebildet
- Grosse, runde Stützprofile für die Füsse
- Sehr angenehme Arbeitshöhe
- Hoher Hygiene - Standard

Geborgen das Licht der Welt erblicken

SANEX®
für die Geburt

Entbindungsbett AVE

- Sehr niedrige Einstiegshöhe
- Lendenwirbelstütze
- Geteilte Beinhalter
- Nackenrolle oder Kissen
- Gepolsterte Haltebügel



IFAS 2006
24.-27.10.2006
Halle 6, Stand 103



TOPOL, J.Tobler CH-4936 Kleindietwil Tel. 062 923 04 43 Fax 062 923 04 41 info@topol.ch www.topol.ch

«Wenn ich Mami wäre ...

... würde ich eine Medela 2-Phasen Brustpumpe kaufen.

Denn die Milch von Mami ist das Beste für mich. Und mein natürlicher Saugrhythmus ist das Beste für meine Mami. Zuerst sauge ich rasch, damit die Milch schneller fliesst. Dann sauge ich langsamer.

Stellen Sie sich vor: Die neuen 2-Phasen Brustpumpen von Medela ahmen den Saugrhythmus von uns Babys genau nach. Für Mami ist es so viel einfacher abzupumpen. Und: Sie hat mehr Zeit für sich.»



Medela Brustpumpen sind über Apotheken, Drogerien und ausgewählte Babyhäuser erhältlich. Oder informieren Sie sich direkt bei Medela AG.

Medela AG, Medizintechnik
Lättichstrasse 4b, 6341 Baar (Schweiz)
Tel. +41 (0)41 769 51 51
Fax +41 (0)41 769 51 00
E-Mail verkauf@medela.ch, www.medela.ch

GEWINNEN
Sie eine von drei
Übernachtungen für
2 Personen im Art Deco
Hotel Montana in Luzern.
Senden Sie ein SMS
an 919: Medela5.
Fr. 1.-/SMS. Oder Postkarte an
Medela, Einsendeschluss
10.12.2006. Der Rechtsweg ist
ausgeschlossen. Es wird
keine Korrespondenz
geführt.

medela®
NO.1 CHOICE OF HOSPITALS AND MOTHERS