

Zeitschrift: Hebamme.ch = Sage-femme.ch = Levatrice.ch = Spendrera.ch
Band: 104 (2006)
Heft: 12

Endseiten

Nutzungsbedingungen

Die ETH-Bibliothek ist die Anbieterin der digitalisierten Zeitschriften. Sie besitzt keine Urheberrechte an den Zeitschriften und ist nicht verantwortlich für deren Inhalte. Die Rechte liegen in der Regel bei den Herausgebern beziehungsweise den externen Rechteinhabern. [Siehe Rechtliche Hinweise.](#)

Conditions d'utilisation

L'ETH Library est le fournisseur des revues numérisées. Elle ne détient aucun droit d'auteur sur les revues et n'est pas responsable de leur contenu. En règle générale, les droits sont détenus par les éditeurs ou les détenteurs de droits externes. [Voir Informations légales.](#)

Terms of use

The ETH Library is the provider of the digitised journals. It does not own any copyrights to the journals and is not responsible for their content. The rights usually lie with the publishers or the external rights holders. [See Legal notice.](#)

Download PDF: 06.10.2024

ETH-Bibliothek Zürich, E-Periodica, <https://www.e-periodica.ch>

«Wenn ich Mami wäre ...



... würde ich eine Medela 2-Phasen Brustpumpe kaufen.

Denn die Milch von Mami ist das Beste für mich. Und mein natürlicher Saugrhythmus ist das Beste für meine Mami. Zuerst sauge ich rasch, damit die Milch schneller fließt. Dann sauge ich langsamer.

Stellen Sie sich vor: Die neuen 2-Phasen Brustpumpen von Medela ahmen den Saugrhythmus von uns Babys genau nach. Für Mami ist es so viel einfacher abzupumpen. Und: Sie hat mehr Zeit für sich.»



Medela Brustpumpen sind über Apotheken, Drogerien und ausgewählte Babyhäuser erhältlich. Oder informieren Sie sich direkt bei Medela AG.

Medela AG, Medizintechnik
Lättichstrasse 4b, 6341 Baar (Schweiz)
Tel. +41 (0)41 769 51 51
Fax +41 (0)41 769 51 00
E-Mail info@medela.ch, www.medela.ch

medela®
NO.1 CHOICE OF HOSPITALS AND MOTHERS

Qualität seit über 40 Jahren!

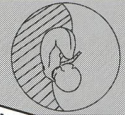
中華按摩®

Lehrinstitut für AKUPUNKT-MASSAGE nach Penzel

Willy-Penzel-Platz 1-8, D-37619 Heyen bei Bodenwerder

Tel. +49 (0) 5533/9737-0 Fax 973767

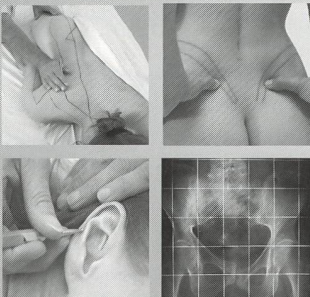
www.apm-penzel.de



Literatur und mehr im
APM-Web-Shop

Ihr Traumberuf: Hebamme – natürlich!

Wir möchten gern, dass es so bleibt oder wieder wird.



**AKUPUNKT-MASSAGE
nach Penzel**
unterstützt mit natürlichen Mitteln
die natürlichste Sache der Welt.

Die AKUPUNKT-MASSAGE nach Penzel ist EMR anerkannt !

Jetzt anfordern!

Ausbildungsinformationen in der Schweiz bei
Herrn Fritz Eichenberger, Gerichtshausstrasse 14, CH-8750 Glarus

Kursorte in CH: Davos, Filzbach, Hölstein

Telefon 055 6501300 Fax 055 6408477

Hebamme
Sage-femme
Levatrice
Spendera

Anzeigenmarketing
Régie d'annonce

KünzlerBachmann Medien AG
Geltenwilenstrasse 8a . 9001 St.Gallen
T 071 226 9292 . F 071 226 9293
info@kbmedien.ch . www.kbmedien.ch

Stellenangebote
Direktwahl: 071 226 92 70
Offres d'emploi
Offerte d'impiego

Anzeigenschluss für Stellenanzeigen:
Donnerstag, 7. Dezember 2006

Dernier délai pour les offres d'emploi:
Jeudi, le 7 décembre 2006



Wir sind eine Privatklinik mit Belegarztsystem, welche im Zentrum von Freiburg liegt. Für unsere Geburtenabteilung mit ungefähr 600 Geburten pro Jahr suchen wir nach Vereinbarung eine

Hebamme 70–100 %

Sie arbeiten im Gebärsaal und im Team der Wochenbettabteilung und haben die Möglichkeit, Geburtsvorbereitungskurse zu leiten. Wir legen grossen Wert auf eine individuelle Betreuung der werdenden Eltern.

Wir erwarten:

- ein vom schweizerischen Roten Kreuz anerkanntes Hebammen-Diplom
- berufliche Kompetenz, Selbständigkeit und Flexibilität
- persönliches Engagement und Fähigkeit zur Zusammenarbeit
- gute Französischkenntnisse

Wir bieten:

- eine motivierende Tätigkeit in einem kooperativen, engagierten und aufgeschlossenen Team
- Autonomie in der Arbeit
- 2-Schichten-Betrieb (12 Stunden)
- attraktive Entlohnung und gute Sozialleistungen
- 5 Wochen Ferien
- berufliche Weiterbildungsmöglichkeiten

Für weitere Informationen steht Ihnen unsere verantwortliche Hebamme, Frau Esther Wyss, gerne zur Verfügung unter Telefon 026 429 94 85.

Bitte richten Sie Ihre Bewerbung an das

DALER SPITAL
Personaldienst, Route de Bertigny 34
Postfach 153, 1709 Freiburg
www.daler.ch

359805/011

Z:W

Zürcher
Hochschule
Winterthur

Departement
Gesundheit

Pioniergeist gesucht für den Aufbau des Instituts und des Bachelor-Studiengangs für Hebammen

Die Zürcher Hochschule Winterthur (ZHW) ist die grösste Mehrsparten-Fachhochschule der Schweiz mit rund 3400 Studierenden und 1000 Dozierenden, Assistierenden und Mitarbeitenden. Im September 2006 haben im neuen Departement Gesundheit erstmals die Studiengänge Ergotherapie, Pflege und Physiotherapie begonnen. Für den Aufbau und die Leitung des Institutes für Hebammen und des im September 2008 beginnenden Bachelor-Studiengangs suchen wir per 1. Juli 2007 oder nach Vereinbarung eine überzeugende und initiative Persönlichkeit als

Leiterin Institut für Hebammen (100%)

In dieser anspruchsvollen Position rekrutieren und führen Sie das Institutspersonal und tragen die Verantwortung für den Aufbau und die Leitung des Instituts und des Studiengangs. Dazu gehören die Erarbeitung und Modifikation des Curriculums, die Ressourcen- sowie Stundenplanung, das Marketing, die Betreuung der Studierenden und die Kommunikation nach innen und aussen. Weiter organisieren Sie Praktikumsplätze, arbeiten mit beteiligten Institutionen zusammen und pflegen Kontakte zu anderen Hochschulen sowie Abnehmerorganisationen. Zudem unterrichten Sie im Rahmen eines reduzierten Pensums in der Aus- und Weiterbildung und bauen den erweiterten Leistungsauftrag auf (Forschung und Entwicklung, Weiterbildung, Dienstleistungen).

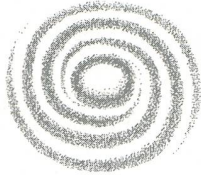
Sie verfügen über ein Diplom als Hebamme, einen Hochschulabschluss in einer Gesundheits- oder Bildungswissenschaft oder im Management und eine Weiterbildung in der Führung. Sie weisen fundierte praktische Berufserfahrung als Hebamme sowie in der Durchführung von Lehrveranstaltungen vor und haben Kenntnisse und Erfahrungen im wissenschaftlichen Arbeiten. Wir wenden uns an eine Persönlichkeit, die gerne Pionierarbeit leistet, mehrjährige Erfahrung in der Führung von hochqualifizierten Mitarbeitenden hat und ausgeprägte Planungs- und Organisationsfähigkeiten sowie eine hohe Sozialkompetenz besitzt. Hervorragende Deutschkenntnisse in Wort und Schrift sowie sehr gutes Englisch wird vorausgesetzt.

Interessiert? Wir freuen uns auf Ihre Bewerbung bis 20. Dezember 2006 an: Zürcher Hochschule Winterthur, Armin Dittli, Personalabteilung, Postfach 805, 8401 Winterthur.

Für vorgängige Fragen stehen Ihnen Prof. Dr. Peter C. Meyer, Leiter Departement Gesundheit, mpc@zhwin.ch, oder Armin Dittli, Tel. 052 267 70 88, dit@zhwin.ch, gerne zur Verfügung.

Weitere Informationen zum Departement Gesundheit der ZHW finden Sie unter www.zhwin.ch/departement-g. Die ZHW unterstützt die Vereinbarkeit von Elternpflichten und Beruf und verfügt über ein ausgebautes Kinderbetreuungsangebot.

089795/005



Geburtshaus "Villa Oberburg"

Wir suchen per 1. Januar 2007 oder nach Vereinbarung für Ferienablösung (mit der Möglichkeit einer späteren Festanstellung)

Hebamme 100%

mit Motivation und Engagement zur Ergänzung unseres Teams.

Unser Tätigkeitsbereich umfasst:

Schwangerschaftsbetreuung, Geburtsbegleitung und das Wochenbett im Geburtshaus.

Welche Kollegin fühlt sich von diesen vielseitigen Aufgaben angesprochen?

Auf einen Anruf oder Deine Bewerbung freuen wir uns sehr! Nähere Auskünfte erteilen Dir gerne Katrin Rügsegger und Gabriela Zürcher unter Tel. 034 429 11 11.

Geburtshaus Villa Oberburg
Emmentalstrasse 240
3414 Oberburg
www.geburtsvilla-oberburg.ch
info@geburtsvilla-oberburg.ch

081020/001



spitalzofingen

Teamarbeit, Kommunikation, Verantwortung...

...soll an Ihrem neuen Arbeitsplatz gefordert sein? Dann haben wir Ihnen die passende Stelle dazu. Das **spitalzofingen** stellt mit seinen rund 500 Mitarbeitenden die erweiterte medizinische Grundversorgung der Region sicher.

Für unsere neu konzipierte und frisch gestaltete Geburtenabteilung suchen wir per 1. Februar 2007 oder nach Vereinbarung eine

Hebamme

Qualitäten Ihres Wirkungskreises

- Eine vielseitige und anspruchsvolle Aufgabe in einem dynamischen Umfeld
- teamorientiertes Arbeitsumfeld
- partnerschaftliche, interdisziplinäre Zusammenarbeit
- Möglichkeiten der beruflichen und persönlichen Entfaltung

Wir bieten

- ca. 330 Geburten pro Jahr
- moderne, vielseitige Geburtshilfe und Gynäkologie
- alternative Behandlungsmethoden
- kleines, motiviertes, kollegiales Team
- Ausbildungspartner Pflege- und Hebammenschule
- Ganzheitliche Betreuung während Schwangerschaft, Geburt und Wochenbett

Ihr Profil

- Fachausweis Hebamme
- Qualitätsdenken mit Flair für flexible Prozesse und neuartige Lösungen
- Engagement und solide Berufsidentifikation
- Qualitätsdenken und Handeln

Ihre Ansprechpartnerin

Frau Kathrin Bertschi, Co-Leitung Pflegedienst,
Tel.: 062 746 55 63

Ihre vollständigen Bewerbungsunterlagen senden Sie bitte an:

spitalzofingen ag
Personalabteilung
Mühlethalstrasse 27
4800 Zofingen

Partner der  www.asa-spitaeler.ch



Spital regional Surselva

REGIONALSPITAL
SURSELVA
7130 ILANZ

Wir suchen per sofort oder nach Vereinbarung für unsere Geburtsabteilung inklusive Mutter & Kind-Betreuung eine

Hebamme

Wenn Sie Interesse an selbstständiger Arbeit haben, gerne umfassend Mutter und Kind betreuen, erwartet Sie eine interessante Aufgabe.

Sind Sie interessiert?

Nähere Auskünfte erteilt Ihnen gerne:
Frau Carmen Hein, Leitung Geburtshilfe/Mutter & Kind
Telefon 081 926 52 10
E-Mail: c.hein@spitalilanz.ch

Bewerbungen sind zu richten an:
Regionalspital Surselva, Leitung Pflegedienst
7130 Ilanz

Anrufe anderer Zeitungen nicht erwünscht.

www.spitalilanz.ch

Rund 5000 Patientinnen und Patienten entscheiden sich jedes Jahr für unser renommiertes, gemeinnütziges Privatspital. Sie schätzen die persönliche Atmosphäre, die Professionalität und das grosse Engagement der mehr als 400 Mitarbeitenden.

Für unsere Geburten- und Wochenbettabteilung mit 700 Geburten pro Jahr suchen wir per sofort oder nach Vereinbarung eine

Leitende Hebamme Arbeitspensum 80% bis 100%

Die schwangeren Frauen wählen unser Privatspital, weil sie hier individuell und ganzheitlich durch die Hebamme begleitet und von der Ärztin oder dem Arzt ihrer Wahl betreut werden. Im Mai 2006 haben wir mit der Umsetzung der integrativen Wochenbett-pflege begonnen.

Mit einer kooperativen und zielorientierten Führung und Betreuung des gesamten Fachpersonals ihrer Abteilung, stellen Sie eine den Bedürfnissen angemessene Begleitung, Betreuung und Pflege der schwangeren Frauen bzw. Wöchnerinnen sicher. Sie koordinieren Abteilungsaufgaben in partnerschaftlicher Zusammenarbeit im interdisziplinären Team und arbeiten selbst auf der Abteilung in der direkten Betreuung mit. Zudem beteiligen Sie sich aktiv an diversen Projekten auf Abteilungs- oder Klinikebene, wirken aktiv an der Weiterentwicklung des «Behandlungsprozesses Geburt» mit und gewichten betriebswirtschaftliche Aspekte sorgfältig.

Sie verfügen über eine mehrjährige Berufserfahrung als Hebamme, ein professionelles Pflegeverständnis und Führungserfahrung. Ausserdem weisen Sie eine abgeschlossene Führungsausbildung auf oder sind bereit, eine solche zu absolvieren und freuen sich auf die Herausforderung mit ca. 60 Belegärztinnen und Belegärzten sowie mit Beleghebammen zusammen zu arbeiten.

Sind Sie offen für Neues, möchten Sie mehr über diese verantwortungsvolle Kaderstelle wissen? Zögern Sie nicht anzurufen. Frau Myrtha Lüthi, Stv. Leiterin Pflegedienst, steht Ihnen gerne zur Verfügung. Direktwahl: 061 315 22 34

Ihre vollständigen Bewerbungsunterlagen schicken Sie bitte an:

Bethesda-Spital Basel
Human Resources
Gellertstrasse 144
4020 Basel

Member of Swiss Leading Hospitals



Besuchen Sie uns im Internet unter www.bethesda.ch

Spitalregion Fürstenland Toggenburg



Die Spitalregion Fürstenland Toggenburg ist ein Unternehmen im öffentlichen Gesundheitswesen und besteht aus den Standorten Wattwil und Wil.

Für unsere zentralisierte Gynäkologie & Geburtshilfe am Standort Wil suchen wir per 1. Dezember 2006 oder nach Vereinbarung eine

dipl. Hebamme

(Arbeitspensum 80–90%)

für die individuelle Betreuung der Gebärenden mit deren Familien sowie Einsätze auf der Wochenbett- und Gynäkologieabteilung.

Interessiert Sie eine umfassende Geburtshilfe, welche Traditionelles mit Neuem verbindet? Lockt Sie die Arbeit in einem lebhaften Betrieb mit ca. 650 Geburten und möchten Sie im Schichtbetrieb arbeiten?

Wenn Sie gerne in einem Landspital mit persönlicher Atmosphäre arbeiten, freuen wir uns auf Ihre schriftliche Bewerbung!

Für Auskünfte melden Sie sich bei Frau Claudia Stillhart, Leitende Hebamme, Telefon 071 914 63 45 E-Mail: claudia.stillhart@srft.ch

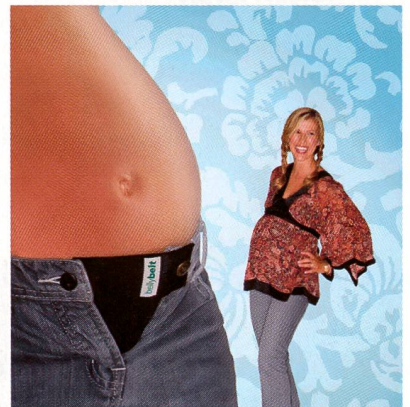
Ihre persönliche Bewerbung richten Sie an:
Spitalregion Fürstenland Toggenburg, Spital Wil,
Personaldienst, Fürstenlandstrasse 32, 9500 Wil. 092307/005

PR - W E R B U N G

Clevere Umstandsmode

Belly Belt®

Dieses tolle Produkt ist die Erfindung einer dreifachen Mutter, die ihre Lieblingskleidung in ihrer Schwangerschaft weiter tragen und nicht zugunsten teurer Umstandsmode einmotten wollte. Christine Kininmonth, Australien, hat den Belly Belt entwickelt, ein



einfaches Hilfsmittel, das in Hosen, Jeans und Röcke eingeknüpft werden kann und dem wachsenden Bauch Rechnung trägt. So verwandeln Sie Ihre vorhandene Garderobe in Umstandsmode. Der elastische Belly Belt wächst lange mit, bei Bedarf steigen Sie einfach auf die nächste der drei Grössen um. Belly Belt ist ein Set bestehend aus drei unterschiedlich langen Bändern und drei Stoffeinsätzen in den Farben

Schwarz, Weiss und Jeansblau. Offiziell empfohlen von der australischen Vereinigung unabhängiger Hebammen und mit dem iParenting Media Winner Award, USA ausgezeichnet.

Belly Belt 3er Set ist für Fr. 29.– im Fachhandel erhältlich.

Giovanni Perniola
innobaby GmbH
giovanni@innobaby.ch
www.innobaby.ch

AsanaGruppe

Spital Menziken

Spital Menziken – Das familiäre Regionalspital im oberen Wynental - zwischen Aarau und Luzern gelegen. Mit 70 Akut- und 70 Langzeitpflegebetten können wir eine erweiterte Grundversorgung anbieten. Wir verfügen über eine Geburtsabteilung mit ca. 200 Geburten pro Jahr.

Zur Ergänzung unseres Teams suchen wir auf 1. Januar 2007 oder nach Vereinbarung eine

Dipl. Hebamme Pensum 60%

Sie sind engagiert, offen und verfügen über mindestens 2 Jahre Berufserfahrung und legen grossen Wert auf eine individuelle und ganzheitliche Betreuung unserer werdenden Eltern in einer persönlichen Atmosphäre. Ebenso schätzen Sie selbstständiges Arbeiten und haben kein Problem mit 12-Stunden Diensten, in denen Sie eng mit den 3 Gynäkologen zusammen arbeiten.

Damit Sie sich bei uns wohlfühlen bieten wir Ihnen:

- ein vielseitiges und anspruchsvolles Arbeitsumfeld
- persönliche Entwicklungsmöglichkeiten
- selbstständiges Arbeiten in einem motivierten Team
- die Möglichkeit, neue Ideen umzusetzen

Haben wir Ihr Interesse geweckt, dann freuen wir uns auf Ihre Bewerbung. Gerne gibt Ihnen Frau Denise Lämmli, Leitung Pflegedienst, Auskunft (Tel. 062 765 31 56). Weitere Infos zu unserem Haus finden Sie unter www.spitalmenziken.ch.

Ihre schriftliche Bewerbung mit den üblichen Unterlagen senden Sie bitte an: ASANA GRUPPE, Spital Menziken, Frau Denise Lämmli, Leitung Pflegedienst, 5737 Menziken. 643810/025



Wir wünschen uns Verstärkung im

Geburtshaus LaVie in Olten

Wir suchen dich, als engagierte, kreative Hebamme, für die umfassende Betreuung unserer Frauen und Familien in der Schwangerschaft, bei der Geburt und im Wochenbett.

Wir bieten ein umfangreiches Kursangebot. Wir freuen uns auf neue Impulse.

Pensum: Voll- oder Teilzeit möglich, geregelte Dienstzeiten

Beginn: 1. Februar 2007

Bewerbungen an: Geburtshaus LaVie, z.Hd. Esther Irniger, Dornacherstrasse 20, 4600 Olten, Telefon 062 212 74 04, E-Mail: h.lavie@bluewin.ch 089858/004

FÜNFLINGE, GESUND UND MUNTER.

Die Hebamme.ch und alles
rund um die Geburt.

Stellen- und Kommerzinserate

künzlerbachmann
medien

KünzlerBachmann Medien AG
Geltenwilenstrasse 8a . CH-9001 St.Gallen
T 071 226 92 92 . F 071 226 92 93
info@kbmedien.ch . www.kbmedien.ch

hirslanden Klinik Im Park

Die führende Privatklinikgruppe Hirslanden setzt mit ihren Kliniken Standards. Erstklassige medizinische Leistungen und das Wohl des Menschen stehen im Mittelpunkt.

Für die **Klinik Im Park in Zürich** suchen wir ab sofort eine

DIPL. HEBAMME 100%

Sie suchen eine neue Herausforderung? Dann kommen Sie zu uns!

In dieser interessanten und sehr vielseitigen Tätigkeit übernehmen Sie die Verantwortung für die ganzheitliche und individuelle Pflege und Betreuung der Schwangeren, Gebärenden und Neugeborenen. Sie überzeugen durch Ihren vorbildlichen und offenen Umgang, Ihre ausgeprägte Sozialkompetenz sowie Ihr kompetentes und sicheres Auftreten. Sie arbeiten gerne in einem kleinen, motivierten und zukunftsorientierten Team und verfügen über **fundierte Berufs- und Fachkenntnisse**. Sie schätzen ein lebendiges, abwechslungsreiches und anspruchsvolles Umfeld und stellen sich gerne neuen Herausforderungen. Sie sind verantwortungsbewusst, belastbar, zuverlässig, einfühlsam und bringen die nötige Flexibilität mit (Schichtbetrieb, Pikettdienste).

Interessiert? Dann erzählen wir Ihnen gerne in einem persönlichen Gespräch mehr über diese spannende Aufgabe. Rufen Sie uns an oder schicken Sie uns Ihre Bewerbungsunterlagen.

Wir freuen uns auf Sie! Weitere Auskünfte erteilt Ihnen gerne Frau Ulrike Treina, Bereichsleiterin Pflegedienst, T **+41 44 209 22 27**.

Ihre vollständigen Bewerbungsunterlagen senden Sie bitte an:

Klinik Im Park

Frau Ursula Buchs Bereichsleiterin Personal
Seestrasse 220 CH-8027 Zürich

T **+41 044 209 21 93** F **+41 44 209 23 05**

ursula.buchs@hirslanden.ch www.hirslanden.ch



Kreisspital Männedorf
Schwerpunktspital des rechten Zürichseeufers

Als Schwerpunktspital mit 160 Betten und einem Personalbestand von rund 580 Mitarbeiterinnen und Mitarbeitern sind wir für die Akutversorgung der Bevölkerung im Einzugsgebiet des rechten Zürichseeufers verantwortlich.

Wir sind ein UNICEF-anerkanntes Babyfriendly Hospital mit 500 Geburten im Jahr. Die Teams der Gebär-, Geburtshilfe- und Gynäkologiestation arbeiten eng zusammen. Für die kompetente Verstärkung suchen wir per 1. Dezember 2006 oder nach Vereinbarung eine

Still- und Lactations-beraterin IBCLC 30%

Sie betreuen und beraten die Wöchnerinnen in enger Zusammenarbeit mit dem Pflegepersonal. Sie beraten die Mitarbeiterinnen im Team und interdisziplinär zum Thema Stillen. Ihr pädagogisches Wissen und Können setzen Sie dabei optimal ein. Sie sind es gewohnt, mit komplexen, schnell wechselnden Situationen umzugehen. Sie arbeiten sowohl selbstständig als auch teamorientiert. Auch in hektischen Zeiten behalten Sie den Überblick und können Prioritäten setzen.

Sie bringen neben einer Grundausbildung im Gesundheitswesen und einer Ausbildung als Stillberaterin IBCLC Kreativität und Freude an Ihrer Arbeit mit.

Nach Vereinbarung **kann das Arbeitspensum ausgebaut werden**, zum Beispiel als freischaffende Stillberaterin.

Es erwartet Sie ein vielseitiger, anspruchsvoller Arbeitsplatz in einem motivierten Team. Das gute interne Fortbildungs- und Beratungsangebot unterstützt und begleitet Sie in Ihrer Aufgabe.

Frau C. Flückiger, Assistentin Leitung Pflegedienst, gibt Ihnen gerne weitere Auskünfte, Telefon 044 922 28 21.

Ihre schriftliche Bewerbung mit den üblichen Unterlagen (Lebenslauf, Zeugniskopien, Foto usw.) senden Sie bitte an:

Kreisspital Männedorf, Frau J. Slade, Leiterin Personaldienst, Postfach, 8708 Männedorf.

www.spitalmaennedorf.ch

629805/054

PR - W E R B U N G

Neue Lebens Perspektiven

Ich wage Neues, weil ich im Alten nicht mehr leben will.

Ich wage mich vor in das Fremde und Ungewohnte, mit seinem Schmerz und seinem Glück.

Ich will mich den Veränderungen, mit ihrer Not und Unsicherheit, bewusst aussetzen.

Ich stelle mich den Herausforderungen, kämpfe mit meiner Angst und aktiviere meine Fantasie.

Ich entfalte mich und wage zu entdecken was noch alles in mir schlummert.

«Was sich nicht weiter entwickelt stirbt!» (M.v.E.E.)

Dies gilt auch für den Menschen, wenn oft auch «nur» im nicht-physischen Sinne. Sich zu entwickeln braucht Mut, aber es kann auch sehr, spannend sein und erst noch Spass machen. Vor allem aber ist es lohnend, denn:

«Was hinter uns liegt und was vor uns liegt, ist relativ unbedeutend, verglichen mit dem was in uns liegt!» (O.W.H.) Doch meist sind wir uns der Perlen, die in uns ruhen nicht – oder zu wenig – bewusst.

NLP bietet ungemein starke, höchst praktikable Werkzeuge, die Schätze in uns und in anderen wahrzunehmen (für wahr nehmen!). Es ist erstaunlich, wie viele Menschen Mühe haben, ihre ganze innere Schönheit und ihren inneren Reichtum zu erkennen und zu entdecken.

Mit NLP können Sie sich und Ihre Mitmenschen dabei unterstützen, sich ganzheitlich weiterzuentwickeln, das heisst körperlich, geistig, see-

lisch und spirituell. Eine Entwicklung, die nicht alle Teile des Menschseins einbezieht, ist letztlich immer zum Scheitern verurteilt.

Die Anwendungsbereiche für NLP sind weit:

- Selbst- und Fremdd-coaching
- Kommunikationstraining (verbal/nonverbal)
- Therapeutische Anwendung im somatischen Bereich.
- Therapeutische Anwendung im psychischen Bereich z.B. Phobien
- Mentaltraining
- Veränderungen von Verhalten z.B. Suchtverhalten
- Optimierung von Strategien (Lern-, Motivationstrategien,)
- u.v.a.m.

Aber: Es gibt nichts Gutes – ausser man tut es!

Schule für Entwicklung
Arthur Beer
Daxelhoferstrasse 18
3012 Bern,
arthur_beer@swissonline.ch

Flatulex® Tropfen bei Blähungen und Koliken



Flatulex®
Simethicon

Gut verträgliche Hilfe für Säuglinge

- frei von Zucker, Alkohol und Farbstoffen
- angenehmer Bananen-Geschmack
- praktische Dosierpumpe

Erhältlich in Apotheken und Drogerien



Ratgeber für Eltern «Babies und Blähungen»

Ich bestelle den Ratgeber gratis:

- 15 x deutsch 15 x französisch
 15 x italienisch 15 x serbisch

Name _____

Vorname _____

Strasse _____

PLZ/Ort _____

Flatulex®

Zusammensetzung: Simethicon (Dimethicon-3000-Siliciumdioxid 97:3): Kautabletten: 42 mg, Tropflösung: 41,2 mg pro 1 ml (= 2 Pumpstösse).
Indikation: Symptomatische Behandlung aller Formen übermässiger Gasansammlung oder Gasbildung im Magen-Darm-Bereich. **Dosierung:** Zu oder nach jeder Mahlzeit und vor dem Schlafengehen. Erwachsene: 1-2 Kautabletten oder 2-4 Pumpstösse. Schulkinder: 1 Kautablette oder 2 Pumpstösse. Säuglinge und Kleinkinder: 1-2 Pumpstösse. **Kontraindikationen:** Ileus, Überempfindlichkeit gegenüber den Inhaltsstoffen. **Packungen:** Flatulex Kautabletten zu 50, Flatulex Tropfen zu 50 ml (mit Dosierpumpe). Liste D. Ausführliche Informationen entnehmen Sie bitte dem Arzneimittel-Kompodium der Schweiz.



Bayer HealthCare

Bayer (Schweiz) AG
8045 Zürich

Einsenden an: Bayer (Schweiz) AG, HC/CC, Postfach, 8045 Zürich oder
per Fax an: 044 465 84 01

SH-06

Weleda Baby:
Die natürlichste Pflege
für zarte Babyhaut.

Neue Verpackungen
Optimierte Rezepturen



Das Beste aus der Natur, optimierte Rezepturen und neue praktische Verpackungen: Die ganzheitliche Weleda Baby Linie umhüllt zarte Kinderhaut mit wertvoller Calendula und reinem Mandelöl. Weleda Baby reinigt und pflegt sanft und schonend und schenkt Ihrem Kleinen Schutz, Wärme und Geborgenheit.

Weleda steht für umfassende Qualität. Für sorgfältig ausgewählte, nach pharmazeutischen Richtlinien verarbeitete Natursubstanzen. Für soziale und ökologische Verantwortung. Und für ein einzigartiges therapeutisches und kosmetisches Wissen. Mit Weleda Baby wird der Organismus nicht belastet. Die Produkte sind ganz ohne synthetische Farb-, Duft- und Konservierungsstoffe und frei von Mineralölen. Für ein rundum glückliches Baby der beste Start ins Leben.

 **WELEDA**
Im Einklang mit Mensch
und Natur.