

Objekttyp: **TableOfContent**

Zeitschrift: **Hebamme.ch = Sage-femme.ch = Levatrice.ch = Spendrera.ch**

Band (Jahr): **105 (2007)**

Heft 12

PDF erstellt am: **22.07.2024**

Nutzungsbedingungen

Die ETH-Bibliothek ist Anbieterin der digitalisierten Zeitschriften. Sie besitzt keine Urheberrechte an den Inhalten der Zeitschriften. Die Rechte liegen in der Regel bei den Herausgebern.

Die auf der Plattform e-periodica veröffentlichten Dokumente stehen für nicht-kommerzielle Zwecke in Lehre und Forschung sowie für die private Nutzung frei zur Verfügung. Einzelne Dateien oder Ausdrucke aus diesem Angebot können zusammen mit diesen Nutzungsbedingungen und den korrekten Herkunftsbezeichnungen weitergegeben werden.

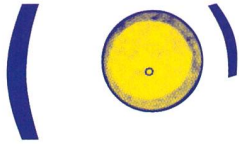
Das Veröffentlichen von Bildern in Print- und Online-Publikationen ist nur mit vorheriger Genehmigung der Rechteinhaber erlaubt. Die systematische Speicherung von Teilen des elektronischen Angebots auf anderen Servern bedarf ebenfalls des schriftlichen Einverständnisses der Rechteinhaber.

Haftungsausschluss

Alle Angaben erfolgen ohne Gewähr für Vollständigkeit oder Richtigkeit. Es wird keine Haftung übernommen für Schäden durch die Verwendung von Informationen aus diesem Online-Angebot oder durch das Fehlen von Informationen. Dies gilt auch für Inhalte Dritter, die über dieses Angebot zugänglich sind.

Ein Dienst der *ETH-Bibliothek*
ETH Zürich, Rämistrasse 101, 8092 Zürich, Schweiz, www.library.ethz.ch

<http://www.e-periodica.ch>



Schweizerischer Hebammenverband
Fédération suisse des sages-femmes

Geschäftsstelle/Secrétariat central
Rosenweg 25C 3000 Bern 23
Tel. 031 332 63 40 Fax 031 332 76 19
info@hebamme.ch
www.hebamme.ch/www.sage-femme.ch
Öffnungszeiten:
Mo-Do 9-11 und 14-16 Uhr, Fr 9-11 Uhr
Heures d'ouverture:
lu-je 9 h-11 h et 14 h-16 h, ve 9 h-11 h

Offizielle Zeitschrift des
Schweizerischen Hebammenverbandes

Journal officiel de la Fédération
suisse des sages-femmes

Giornale ufficiale della Federazione
svizzera delle levatrici

Revista ufficiale da la Federaziun svizra
da la spendreras

105. Jahrgang / 105^e année

Erscheint 11mal im Jahr
Parution: 11 éditions par année

Impressum

Verlag/Edition

Schweizerischer Hebammenverband
Fédération suisse des sages-femmes

Redaktion/Rédaction/Redazione

Deutschsprachige Redaktion/Verantwortliche
Redaktorin:
Gerlinde Michel, Rosenweg 25 C, 3000 Bern 23
Telefon 031 331 35 20, Fax 031 332 76 19
e-mail: g.michel@hebamme.ch

Rédaction de langue française

Josianne Bodart Senn, Chemin du Bochet 4a
1196 Gland, téléphone 022 364 24 66,
portable 079 755 45 38,
courriel: j.bodartsenn@sage-femme.ch

Redaktioneller Beirat

Barbara Jeanrichard (bj), Inge Loos (il),
Elvire Sheikh-Enderli (ese), Christiane Allegro (ca),
Sue Brailey (sb), Zuzka Hofstetter (zh),
Lisa Mees-Liechti (lm)

Beraterin Hebammenforschung

Ans Luyben

Redaktionsschluss/Délai de rédaction

Am 1. des Vormonats/Le premier du mois précédent

Gestaltung/Herstellung

Tygraline AG, Bern
Manfred Kerschbaumer

Jahresabonnement/Abonnement annuel

Nichtmitglieder/Non-membres Fr. 105.-
Ausland/Etranger Fr. 140.-
Einzelnnummer/Prix du numéro Fr. 12.- + Porto
Die Bezugsdauer verlängert sich jeweils um ein
weiteres Jahr, wenn nicht bis zum 31. Oktober
schriftlich gekündigt wird.
La durée d'abonnement se renouvelle automati-
quement chaque année sauf résiliation par écrit
jusqu'au 31 octobre.

Anzeigenmarketing/Régie d'annonces

KünzlerBachmann Medien AG
Geltenwilenstrasse 8a, 9001 St. Gallen
T 071 226 92 92, F 071 226 92 93
info@kbmedien.ch, www.kbmedien.ch

Druck/Impression

Vogt-Schild Druck AG
Gutenbergstrasse 1, CH-4552 Derendingen
www.vsdruk.ch

WEMF-beglaubigt

ISSN 1422-4526

Der Körper aus philoso-
phischer Perspektive

Negiert – domestiziert – ästhetisiert

4

Mit dem Körper denken, berühren, se-
hen, träumen, gehen, spielen oder arbei-
ten wir. Wir empfinden Lust und
Schmerzen, Grenzen und Verbindungen,
fühlen uns in ihm geborgen oder verlo-
ren. Nicht jedes Jahrhundert hat sich
gleich intensiv mit dem Körper beschäf-
tigt; dass es gerade das ausgehende 20.
Jahrhundert ist, das den Körper ins Zen-
trum des Interesses und Blickes stellt,
weiss die Philosophin Lisa Schmuckli.



Gespräch mit Kathrin
Antener-Bärtschi

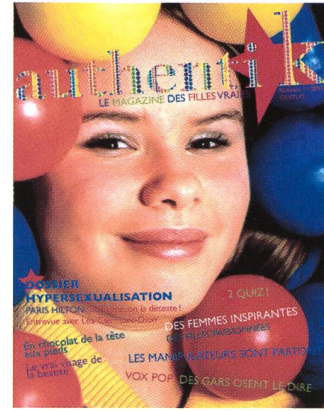
«Ich finde es schrecklich, wie dick ich bin!»

8

Kathrin Antener-Bärtschi ist freiberuf-
lich tätige Hebamme und begleitet seit
vielen Jahren Frauen durch ihre
Schwangerschaft und die Zeit nach der
Geburt. Die Hebamme.ch sprach mit ihr
über das Verhältnis schwangerer Frauen
zu ihrem Körper, über Krisen in Bezug
auf das Körperbewusstsein und über
Wege zur gelungenen Verarbeitung.

Titelfoto

Damen Shirt
aus Naturaline
Bio Cotton, er-
hältlich in den
Warenhäusern
Coop City.



26

Canada

Effets d'une sexualisa- tion précoce des filles

Les très jeunes filles reproduisent de
plus en plus tôt des attitudes et compor-
tements «sexy». Cela ne correspond pas
à un véritable choix, mais à une simple
copie de stratégies de séduction qui
risque de les mener à une victimisation.
Les Canadiennes ont déjà réagi.

Femmes enceintes

Réactions aux changements corporels

31

Dans la profession de sage-femme, l'ac-
compagnement de la femme enceinte
nécessite une attention particulière, no-
tamment sur l'acceptation que la femme
enceinte a de son corps. La préparation
à la naissance peut être un bon moyen
pour parler, seule à seule ou en groupe,
de ces transformations.

Rubriken/Rubriques

Aktuell	2
Mosaik	10
Sektionen/Sections	15
Fortbildung SHV	
Formation FSSF	20
Actualité	24
Mosaïque	34
Stellenangebote	
Offres d'emploi	37