

Objekttyp: **FrontMatter**

Zeitschrift: **Hebamme.ch = Sage-femme.ch = Levatrice.ch = Spendrera.ch**

Band (Jahr): **110 (2012)**

Heft 3

PDF erstellt am: **22.07.2024**

Nutzungsbedingungen

Die ETH-Bibliothek ist Anbieterin der digitalisierten Zeitschriften. Sie besitzt keine Urheberrechte an den Inhalten der Zeitschriften. Die Rechte liegen in der Regel bei den Herausgebern.

Die auf der Plattform e-periodica veröffentlichten Dokumente stehen für nicht-kommerzielle Zwecke in Lehre und Forschung sowie für die private Nutzung frei zur Verfügung. Einzelne Dateien oder Ausdrucke aus diesem Angebot können zusammen mit diesen Nutzungsbedingungen und den korrekten Herkunftsbezeichnungen weitergegeben werden.

Das Veröffentlichen von Bildern in Print- und Online-Publikationen ist nur mit vorheriger Genehmigung der Rechteinhaber erlaubt. Die systematische Speicherung von Teilen des elektronischen Angebots auf anderen Servern bedarf ebenfalls des schriftlichen Einverständnisses der Rechteinhaber.

Haftungsausschluss

Alle Angaben erfolgen ohne Gewähr für Vollständigkeit oder Richtigkeit. Es wird keine Haftung übernommen für Schäden durch die Verwendung von Informationen aus diesem Online-Angebot oder durch das Fehlen von Informationen. Dies gilt auch für Inhalte Dritter, die über dieses Angebot zugänglich sind.

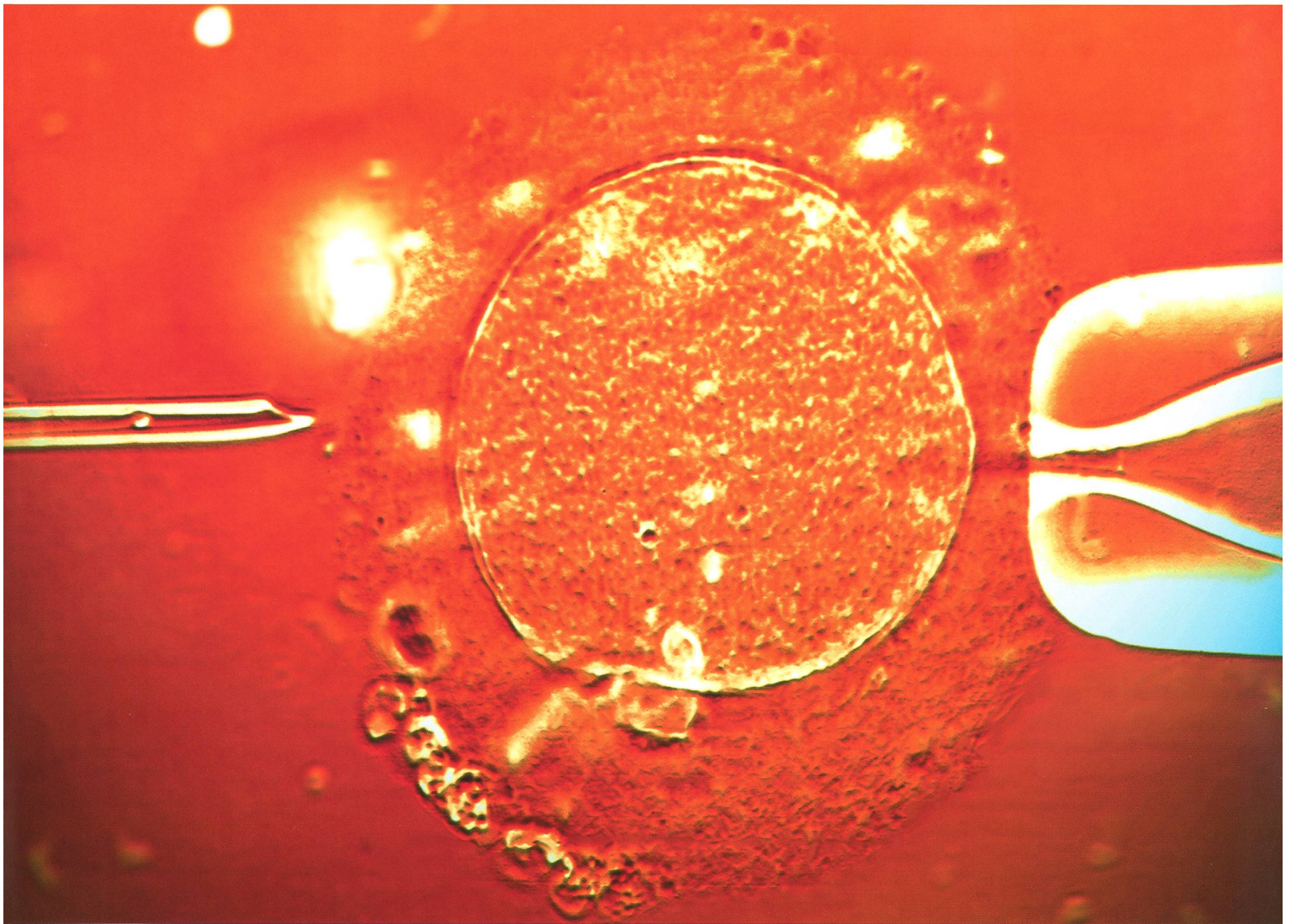
Ein Dienst der *ETH-Bibliothek*
ETH Zürich, Rämistrasse 101, 8092 Zürich, Schweiz, www.library.ethz.ch

<http://www.e-periodica.ch>

Hebamme
Sage-femme
Levatrice
Spendrera

ch

3/2012



La gestation pour autrui
Präimplantationsdiagnostik
und Reproduktionstechnologien



Presented by
bibi[®]
a swiss brand

Geburtsvorbereitung aktiv mitgestalten mit EPI-NO Delphine und EPI-NO Delphine Plus

Eine Geburt ist wie ein kleines Wunder! Freude, Faszination, Emotion pur - aber auch harte Arbeit. Mit EPI-NO Delphine und EPI-NO Delphine Plus kann die Geburtsvorbereitung aktiv unterstützt und gestaltet werden.



- **Das Risiko einer Dammverletzung wird deutlich gesenkt. Ideal ist die Kombination mit Dammmassage.**
- **Die Dauer der kritischen Austreibungsphase verkürzt sich erheblich.**
- **Regelmässiges Training nimmt die Angst vor der Geburt und stärkt das Selbstvertrauen.**



EPI-NO Delphine

Beckenbodentraining zur
Geburtsvorbereitung



EPI-NO Delphine Plus

Beckenbodentraining zur
Geburtsvorbereitung und
Rückbildung (mit Druckanzeige)