

Objekttyp: **TableOfContent**

Zeitschrift: **Hebamme.ch = Sage-femme.ch = Levatrice.ch = Spendrera.ch**

Band (Jahr): **116 (2018)**

Heft 1-2

PDF erstellt am: **22.07.2024**

Nutzungsbedingungen

Die ETH-Bibliothek ist Anbieterin der digitalisierten Zeitschriften. Sie besitzt keine Urheberrechte an den Inhalten der Zeitschriften. Die Rechte liegen in der Regel bei den Herausgebern.

Die auf der Plattform e-periodica veröffentlichten Dokumente stehen für nicht-kommerzielle Zwecke in Lehre und Forschung sowie für die private Nutzung frei zur Verfügung. Einzelne Dateien oder Ausdrucke aus diesem Angebot können zusammen mit diesen Nutzungsbedingungen und den korrekten Herkunftsbezeichnungen weitergegeben werden.

Das Veröffentlichen von Bildern in Print- und Online-Publikationen ist nur mit vorheriger Genehmigung der Rechteinhaber erlaubt. Die systematische Speicherung von Teilen des elektronischen Angebots auf anderen Servern bedarf ebenfalls des schriftlichen Einverständnisses der Rechteinhaber.

Haftungsausschluss

Alle Angaben erfolgen ohne Gewähr für Vollständigkeit oder Richtigkeit. Es wird keine Haftung übernommen für Schäden durch die Verwendung von Informationen aus diesem Online-Angebot oder durch das Fehlen von Informationen. Dies gilt auch für Inhalte Dritter, die über dieses Angebot zugänglich sind.

Ein Dienst der *ETH-Bibliothek*
ETH Zürich, Rämistrasse 101, 8092 Zürich, Schweiz, www.library.ethz.ch

<http://www.e-periodica.ch>

Ausgabe 1/2
Gewalt unter der Geburt

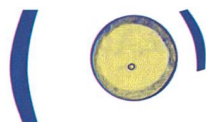
Aktuell	2
Editorial Andrea Weber-Käser	5
Dossier	4
Gewalt in der Geburtshilfe ist Gewalt gegen Frauen Christina Mundlos	
Massnahmen gegen Respektlosigkeit und Gewalt in der Geburtshilfe umsetzen Mascha Grieschat	8
Literaturempfehlungen	12
Mosaik	14
Bis zu 100 Geburten pro Monat alleine betreut Christina Diebold	
Verband	18
Fort- und Weiterbildung SHV	26
Impressum	37

Thema der Ausgabe 3/2018
Fehlerkultur
Erscheint Anfang Februar 2018

Edition 1/2
Les violences obstétricales

Actualité	32
Editorial Andrea Weber-Käser	35
Dossier	34
Violence obstétricale: de quoi parle-t-on? Nour Richard-Guerroudj	
Violences obstétricales: «Une question de santé publique, pas de simple confort» Entretien avec Marie-Hélène Lahaye	38
«Les couples ont souvent besoin d'être écoutés plutôt que de recevoir des réponses» Entretien avec David Baud	40
Mosaïque	42
Le déni de grossesse: quel impact sur la pratique sage-femme pour la prise en charge de ces grossesses clandestines? Caroline Allier et al.	
Fédération	18
Formation continue FSSF	27
Impressum	37
En librairie	37

Thème de l'édition 3/2018
La culture de l'erreur
Parution début février 2018



116. Jahrgang | 116^e année

Geschäftsstelle | Secrétariat Rosenweg 25 C, 3007 Bern, T +41 (0)31 332 63 40, F +41 (0)31 332 76 19, info@hebamme.ch
www.hebamme.ch, www.sage-femme.ch **Öffnungszeiten** Mo–Do 8.30–12 Uhr, 13.30–16.30 Uhr | **Heures d'ouverture** Lu–Je 8:30–12:00, 13:30–16:30 **Offizielle Zeitschrift des Schweizerischen Hebammenverbandes | Journal officiel de la Fédération suisse des sages-femmes | Giornale ufficiale della Federazione svizzera delle levatrici | Revista ufficiale da la Federaziun svizra da las spendreras** **Erscheinungsweise** 10 Mal im Jahr, Doppelausgaben im Januar/Februar und Juli/August | **Parution** 10 éditions par année, numéros doubles en janvier/février et en juillet/août

Foto Titelseite Der SHV dankt Judith Müller und Lisa Fuchs, Zürich **Photo couverture** La FSSF remercie Judith Müller et Lisa Fuchs, Zurich