

Objekttyp: **TableOfContent**

Zeitschrift: **Obstetrica : das Hebammenfachmagazin = Obstetrica : la revue spécialisée des sages-femmes**

Band (Jahr): **120 (2022)**

Heft 7

PDF erstellt am: **21.07.2024**

### **Nutzungsbedingungen**

Die ETH-Bibliothek ist Anbieterin der digitalisierten Zeitschriften. Sie besitzt keine Urheberrechte an den Inhalten der Zeitschriften. Die Rechte liegen in der Regel bei den Herausgebern.

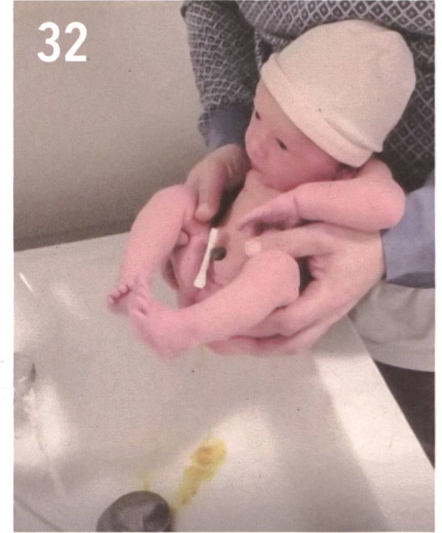
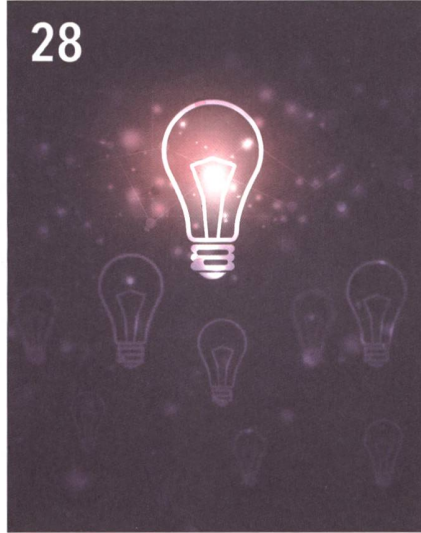
Die auf der Plattform e-periodica veröffentlichten Dokumente stehen für nicht-kommerzielle Zwecke in Lehre und Forschung sowie für die private Nutzung frei zur Verfügung. Einzelne Dateien oder Ausdrucke aus diesem Angebot können zusammen mit diesen Nutzungsbedingungen und den korrekten Herkunftsbezeichnungen weitergegeben werden.

Das Veröffentlichen von Bildern in Print- und Online-Publikationen ist nur mit vorheriger Genehmigung der Rechteinhaber erlaubt. Die systematische Speicherung von Teilen des elektronischen Angebots auf anderen Servern bedarf ebenfalls des schriftlichen Einverständnisses der Rechteinhaber.

### **Haftungsausschluss**

Alle Angaben erfolgen ohne Gewähr für Vollständigkeit oder Richtigkeit. Es wird keine Haftung übernommen für Schäden durch die Verwendung von Informationen aus diesem Online-Angebot oder durch das Fehlen von Informationen. Dies gilt auch für Inhalte Dritter, die über dieses Angebot zugänglich sind.

# Im Überblick



## TITELTHEMA

**8**  
**«Diversität ist ein Oberbegriff, der unsere Tätigkeit als Hebammen prägt.»**

Jeanne Rey

*Workshop: «Beratung von Eltern eines intergeschlechtlichen Kindes»*

Anita Ruchti

*Vaginale Beckenendlagegeburt: Zwei Praxisbeispiele von Kliniken*

Christina Diebold  
*Junge Stimmen aus dem Kongress*  
Orianne Liebe, Claris Mair-Noack,  
Lara Sauter, Rahel Rappoport,  
Francesca Agnesta, Rea Sargenti

**22**  
**Growth Assessment Protocol: Fundushöhe standardisiert messen**  
Emily Butler, Kelly Fowler, Jason Gardosi

**3**  
Editorial  
Emanuela Gerhard

**6**  
Kurz gesagt

**36**  
Impressum

**37**  
Sektionen

## FOKUS

**28**  
Praxis  
**Spinale Muskelatrophie früh erkennen: Tipps für Hebammen**  
Karin Richter

**32**  
Praxis  
**Der früh angelegte Instinkt zur Ausscheidungskontrolle**  
Rita Messmer

**58**  
Stellenangebote

THEMA DER  
AUSGABE 8/9 2022

**Chronische Erkrankung in der Perinatalzeit**

Titelbild: Antje Kroll-Witzer

# Aperçu



## GRAND ANGLE

**42**

**«La diversité façonne notre activité de sages-femmes»**

Jeanne Rey

*Atelier: la présentation du siège de A à Z*

Céline Audemard

*Unités de sages-femmes en Europe:*

**«We need to choose what kind of midwives we want to be!»**

Jeanne Rey

*Le Congrès, côté étudiant·e·s*

Orianne Liebe, Claris Mair-Noack, Lara Sauter, Rahel Rappoport

**39**

*Editorial*

Emanuela Gerhard

**40**

*En bref*

**36**

*Impressum*

**37**

*Sections*

## FOCUS

**54**

*Recherche*

**Move Your Baby: promotion de l'activité physique pendant la grossesse**

Mathilde Hyvärinen, Jennifer Wegrzyk, Franziska Schläppy

**60**

*Pratique*

**Dépister une SMA le plus tôt possible: conseils pour les sages-femmes**

Karin Richter

**58**

*Les offres d'emploi*

THÈME DE

L'ÉDITION 8/9 2022

**Maladies chroniques et périnatalité**